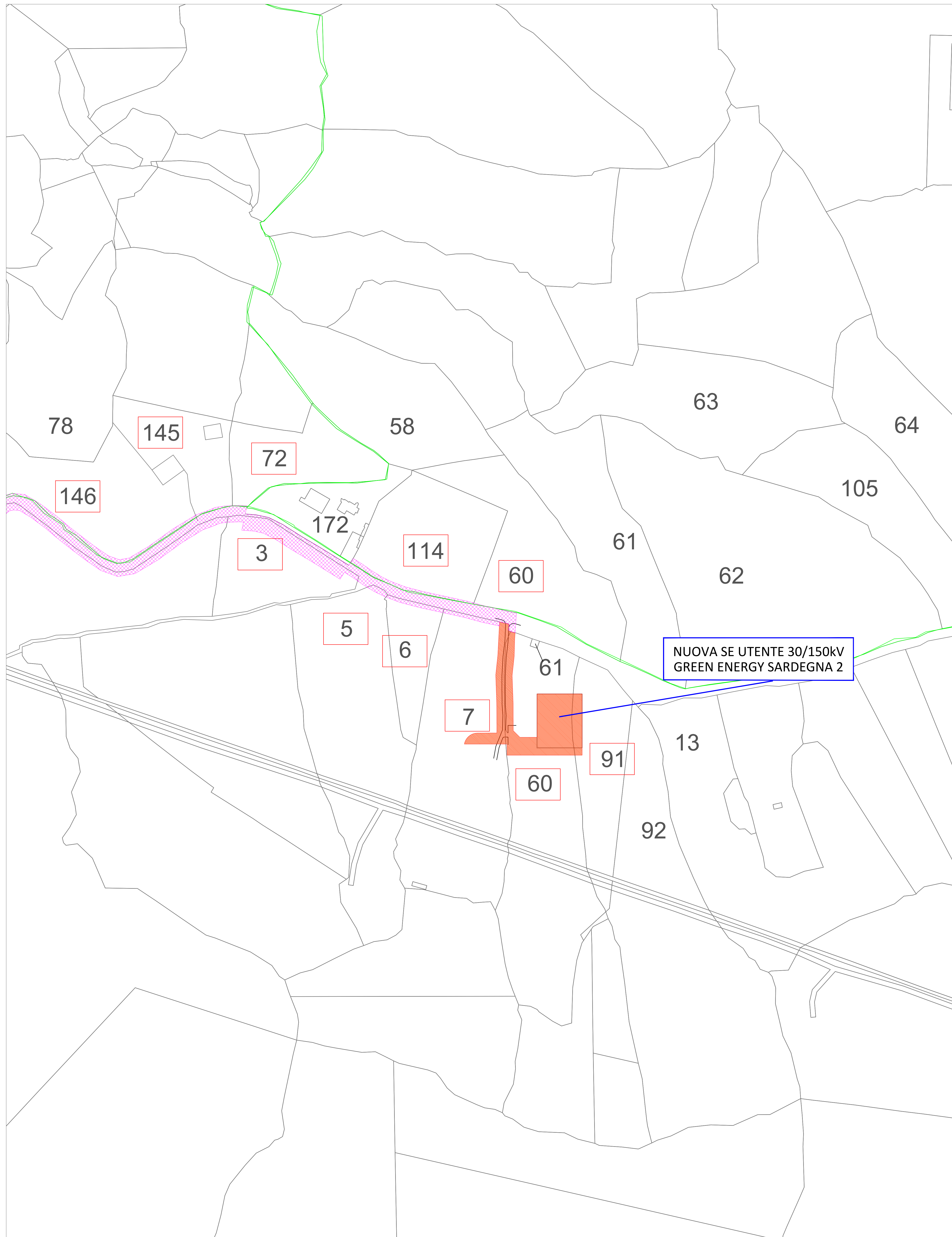
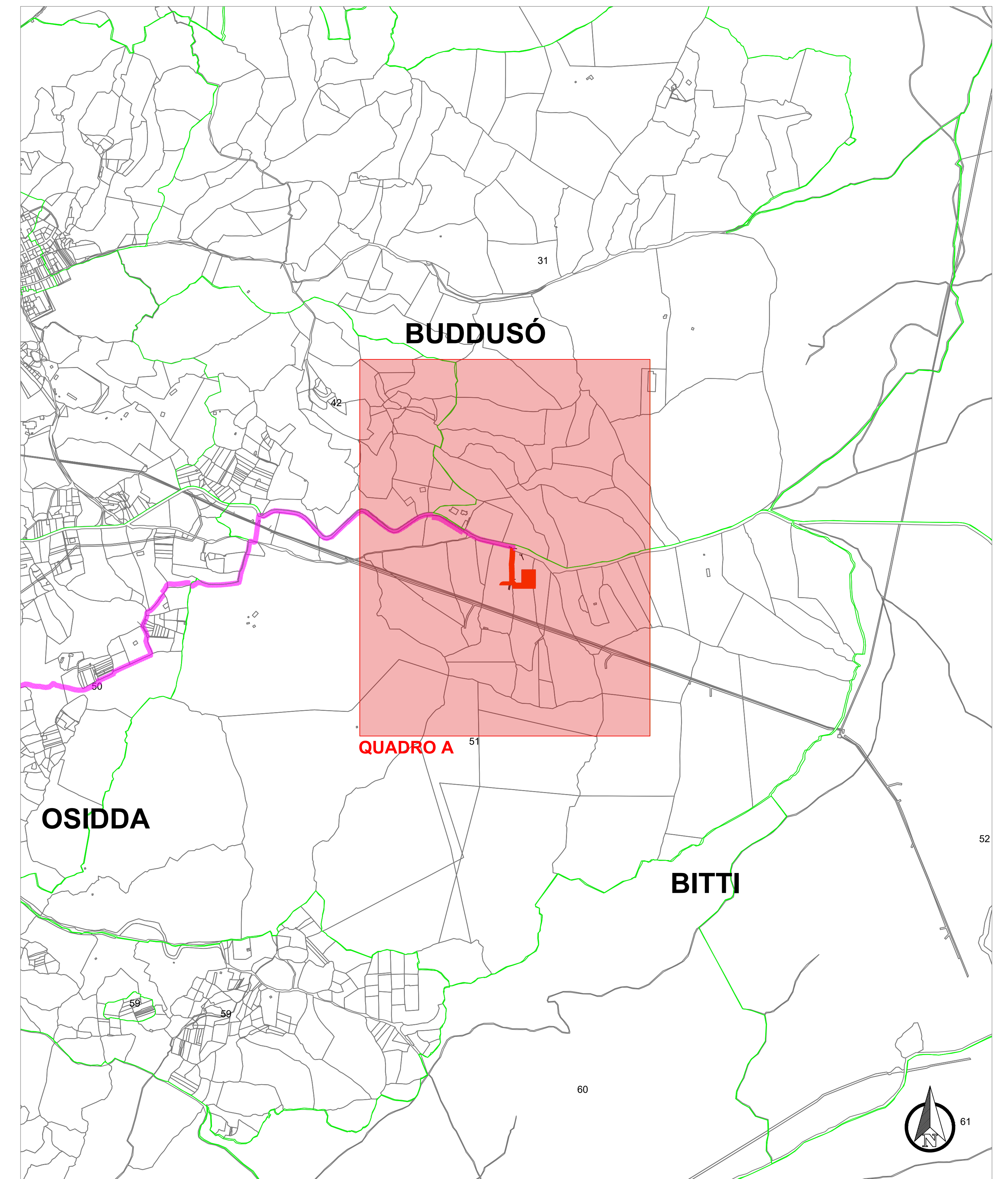


QUADRO A - SC. 1:2.000



PLANIMETRIA GENERALE- SC. 1:10.000



Nota :
Le aree per costituzione di servitù di cavidotto, laddove graficamente ricadenti su strade demaniali e pubbliche non vengono computate ai fini del calcolo degli indennizzi per servitù.

LEGENDA	
	LIMITI CONFINI COMUNALI
	LIMITE FOGLIO DI MAPPA
	PARTICELLA CATASTALE INTERESSATA DA ESPROPRIO - SERVITU' ED OCCUPAZIONE TEMPORANEA
	AREE DI ESPROPRIO
	AREE PER COSTITUZIONE DI SERVITU' DI ACCESSO PASSAGGIO E CAVIDOTTO INTERRATO

<p>REGIONE AUTONOMA DELLA SARDEGNA PROVINCE DI NUORO E SASSARI</p>					
<p>COMUNE DI BITTI</p>	<p>COMUNE DI OSSIDA</p>				
<p>COMUNE DI BUDDUSO'</p>					
<p>PROGETTO PER LA REALIZZAZIONE DEL PARCO EOLICO "BITTI - AREA PIP" Potenza complessiva 56 MW</p>					
<p>PROGETTO DEFINITIVO DELL'IMPIANTO, DELLE OPERE CONNESSE E DELLE INFRASTRUTTURE INDISPENSABILI</p>					
<p>PE-TaV.7</p>	<p>PIANO PARTICELLARE DI ESPROPRIO GRAFICO - AREE PRODUTTORE</p>				
<p>COMMITTENTE: GREEN ENERGY SARDEGNA 2 S.r.l. Piazza del Grano 3 39100 Bolzano, Italia</p>					
<p>GRUPPO DI LAVORO</p> <p>Progettazione e coordinamento: I.A.T. Consulenza e progetti S.r.l. Dot. Ing. Giuseppe Frongia</p> <p>Consulenze specialistiche: Dot. Mauro Casti (Flora e vegetazione) Ing. Martina Barberio Ing. Enrico Batzella Chir. Antonio Capelli Dot. Maurizio Medda (Fisica) Dot. Matteo Tatti (Archeologia) Dot. Geol. Mauro Pompei (Geologia e geotecnica) Dot. Geol. Maria Francesca Lobina (Geologia e geotecnica)</p>					
<p>SCALA: 1:2.000 - 1:10.000</p>					
<p>FIRME</p>					
Rev.	Descrizione	Redatto	Verificato	Approvato	Data
00	Prima emissione	IAT	GF	GES2	Agosto 2020