



REGIONE AUTONOMA DELLA SARDEGNA PROVINCE DI NUORO E SASSARI



COMUNE DI BITTI



COMUNE DI OSIDDA



COMUNE DI BUDDUSO



PROGETTO PER LA REALIZZAZIONE DEL PARCO EOLICO "BITTI - AREA PIP"

Potenza complessiva 56 MW

PROGETTO DEFINITIVO DELL'IMPIANTO, DELLE OPERE CONNESSE E DELLE INFRASTRUTTURE INDISPENSABILI

PG - R.4

E-DELIBERA 3-17_AREE PRECLUSE

COMMITTENTE

**GREEN
ENERGY
SARDEGNA 2
S.r.L.**

**Piazza del Grano 3
39100 Bolzano, Italia**

GRUPPO DI LAVORO

Progettazione e coordinamento:
I.A.T. Consulenza e progetti S.r.l.
Dott. Ing. Giuseppe Frongia

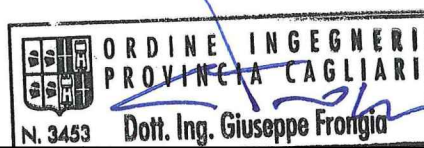


Gruppo di progettazione:
Ing. Giuseppe Frongia
Ing. Marianna Barbarino
Ing. Enrica Batzella
Dott. Andrea Cappai
Ing. Gianfranco Corda
Ing. Antonio Dedoni
Ing. Gianluca Melis
Ing. Emanuela Spiga

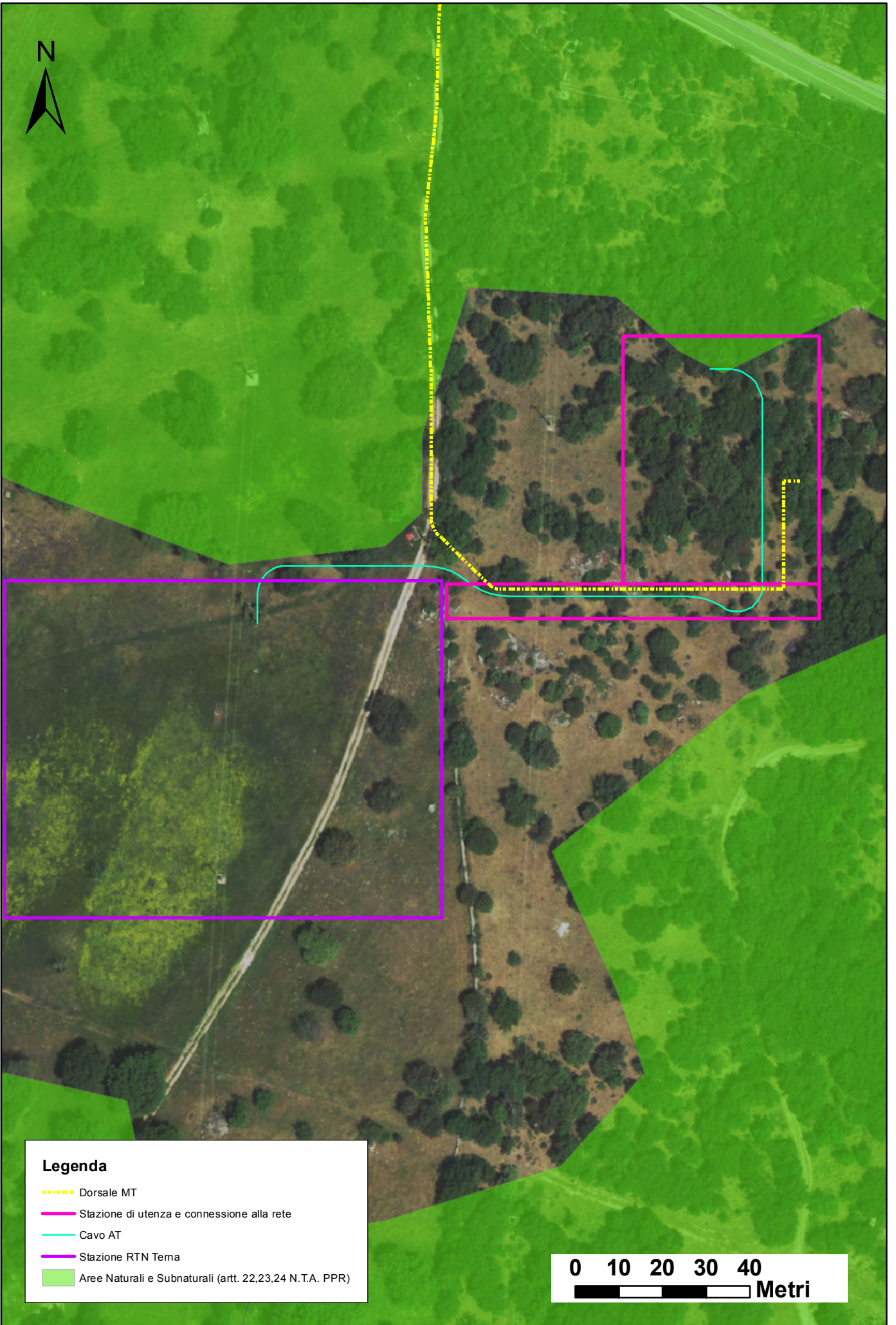
Consulenze specialistiche:
Dott. Mauro Casti (Flora e vegetazione)
Dott. Marco Cocco (Pedologia)
Ing. Antonio Dedoni (Acustica)
Dott. Maurizio Medda (Fauna)
Dott. Matteo Tatti (Archeologia)
Dott. Geol. Mauro Pompei (Geologia e geotecnica)
Dott. Geol. Maria Francesca Lobina (Geologia e geotecnica)

SCALA:






FIRME



Rev.	Descrizione	Redatto	Verificato	Approvato	Data
00	Prima emissione	IAT	GF	GES2	Agosto 2020



Legenda

-  Dorsale MT
-  Stazione di utenza e connessione alla rete
-  Cavo AT
-  Stazione RTN Tema
-  Aree Naturali e Subnaturali (artt. 22,23,24 N.T.A. PPR)

