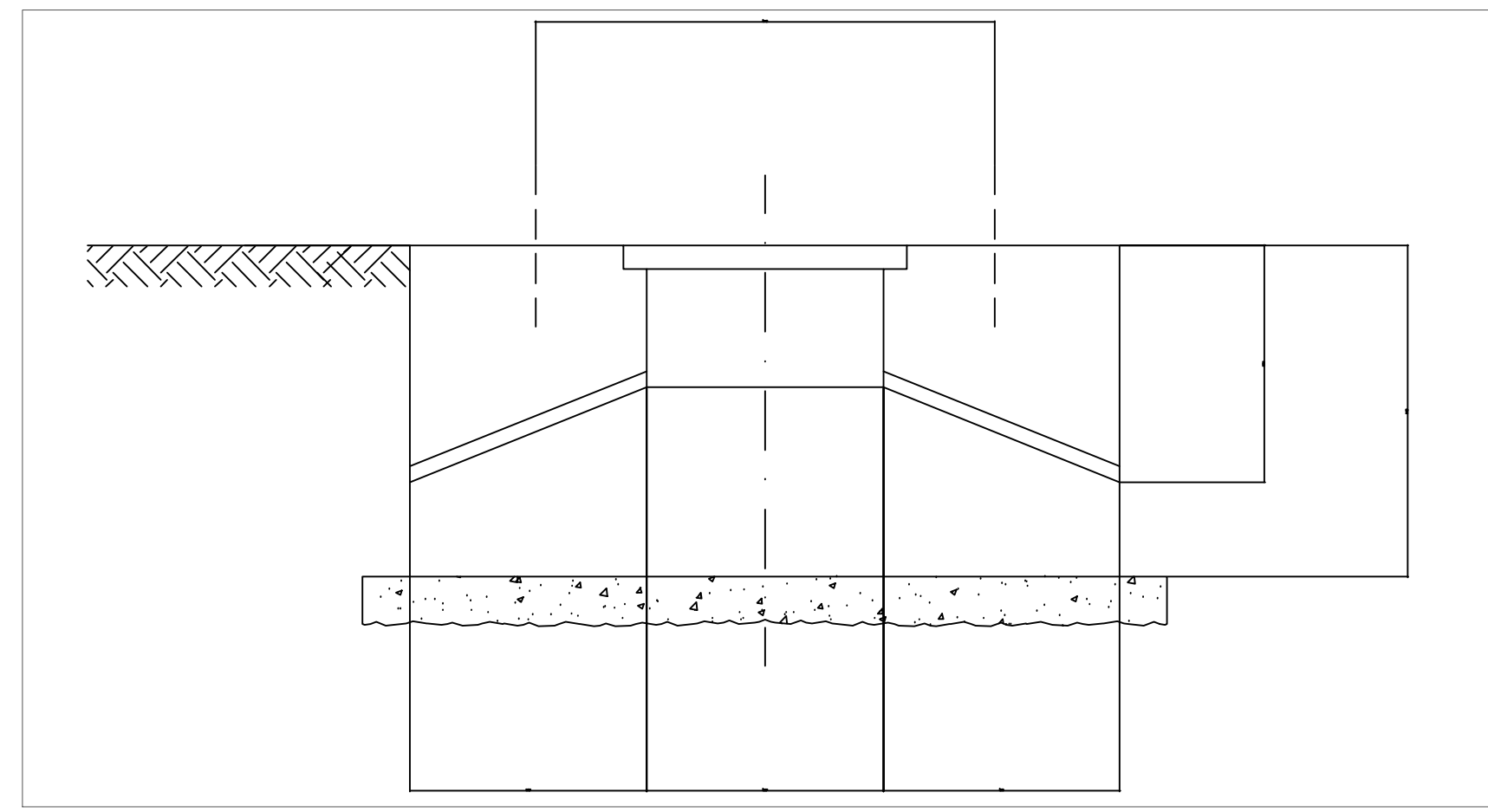
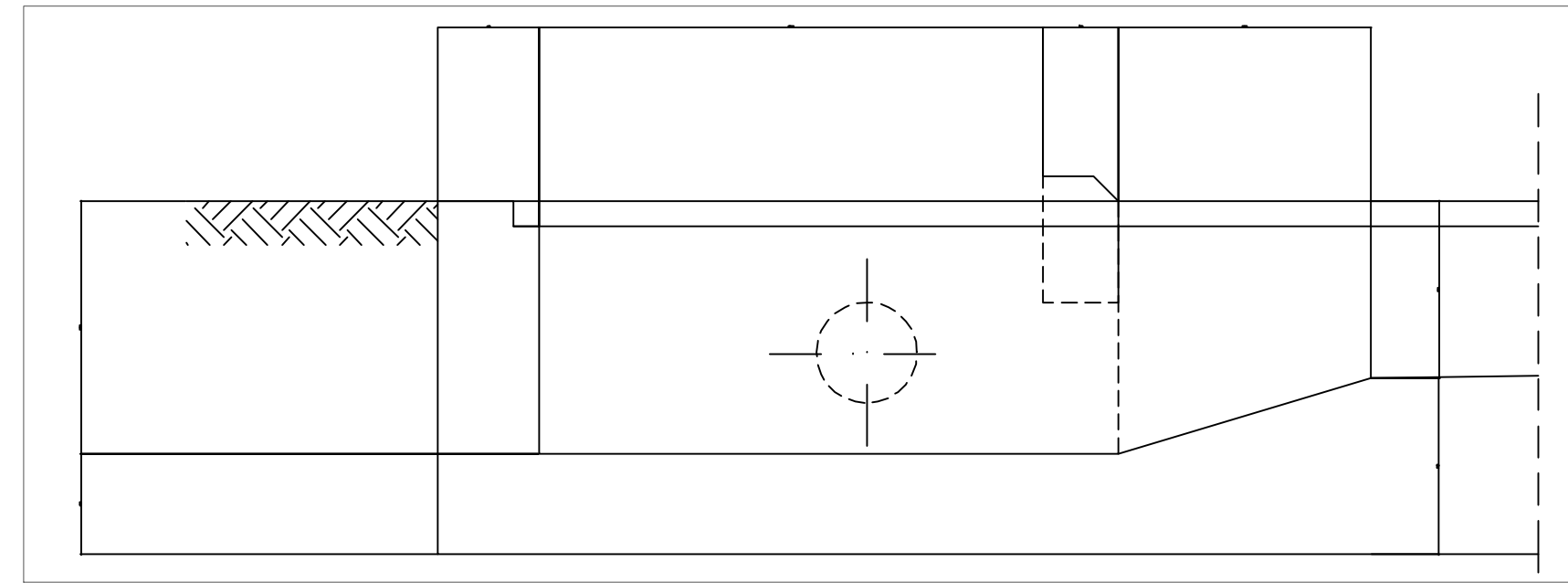


FONDAZIONE PER INTERRUTTORE TRIPOLARE SC. 1:20

SEZIONE A

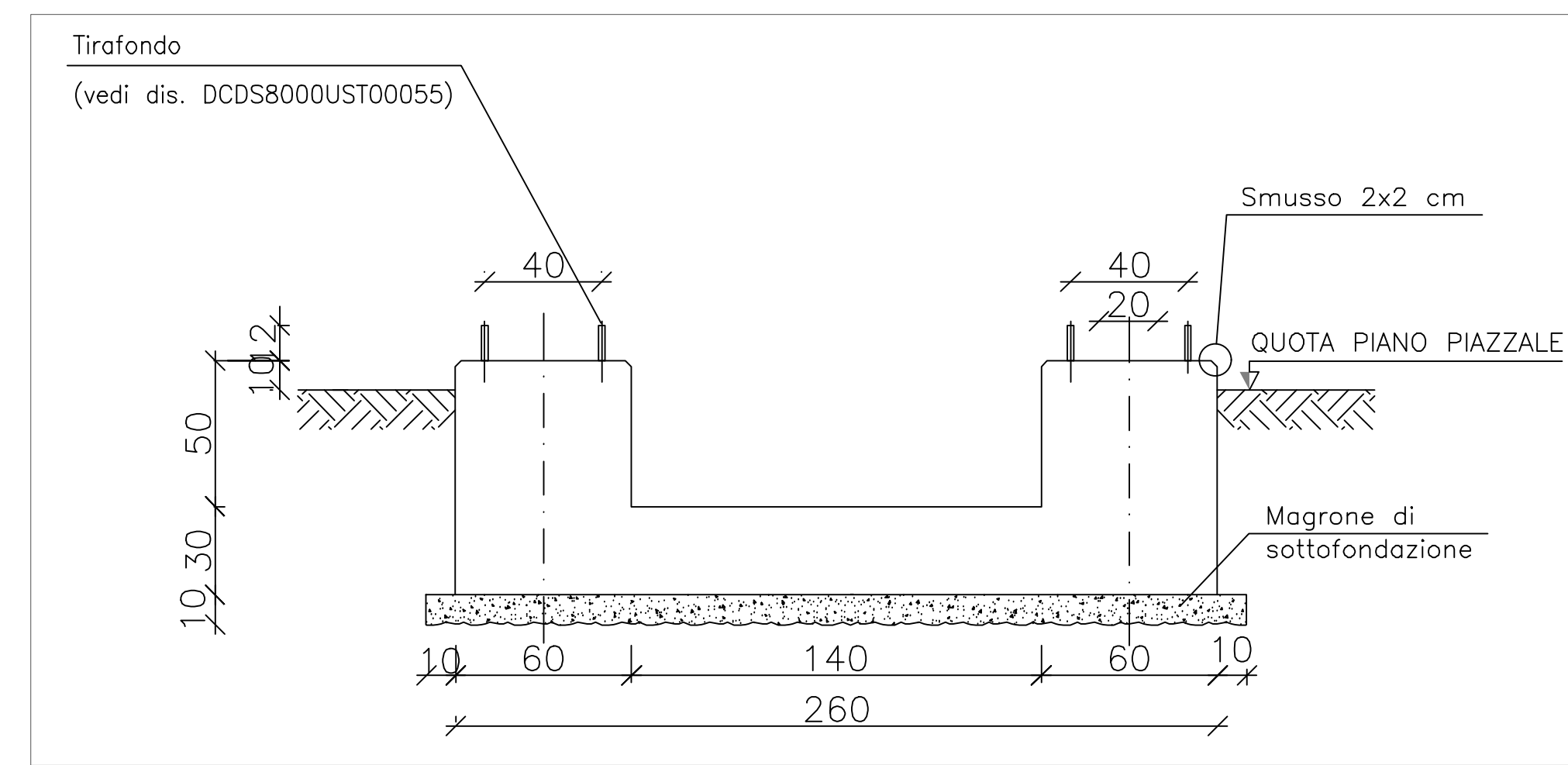


SEZIONE B

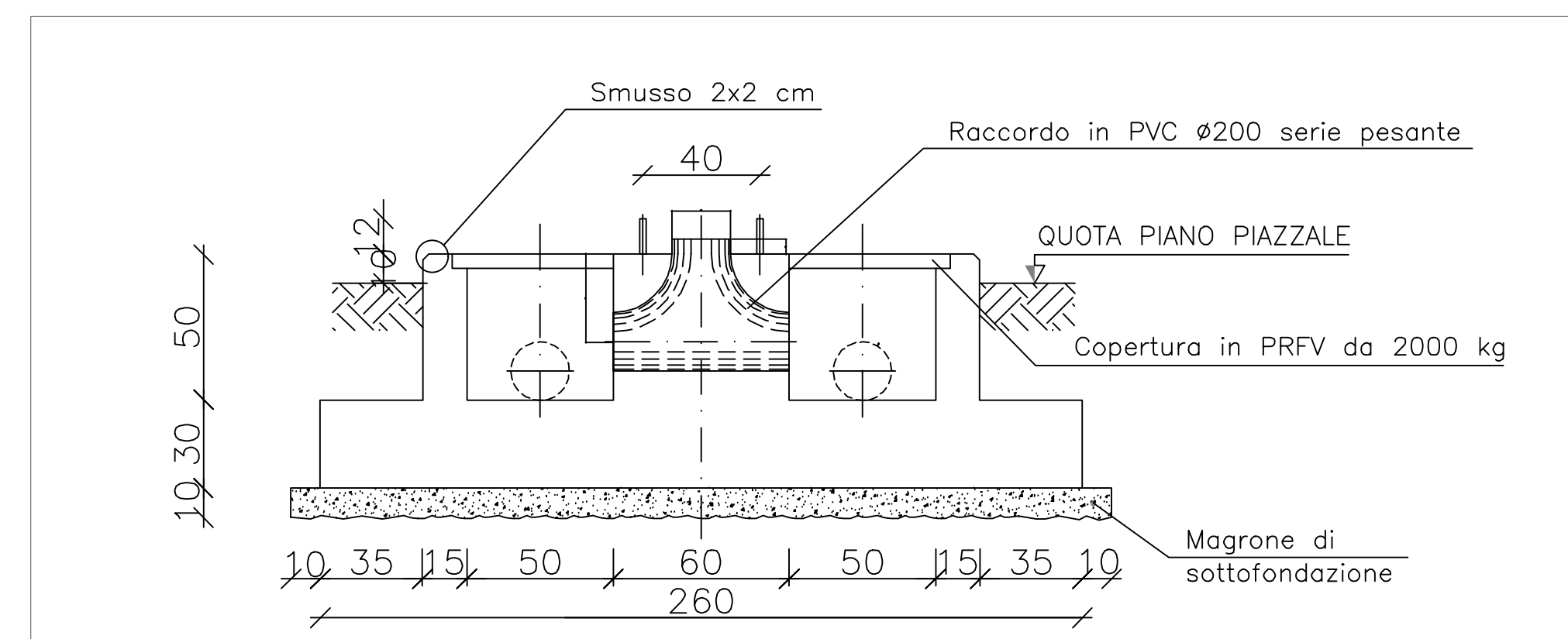


FONDAZIONE PER SEZIONATORE ORIZZONTALE SC 1:20

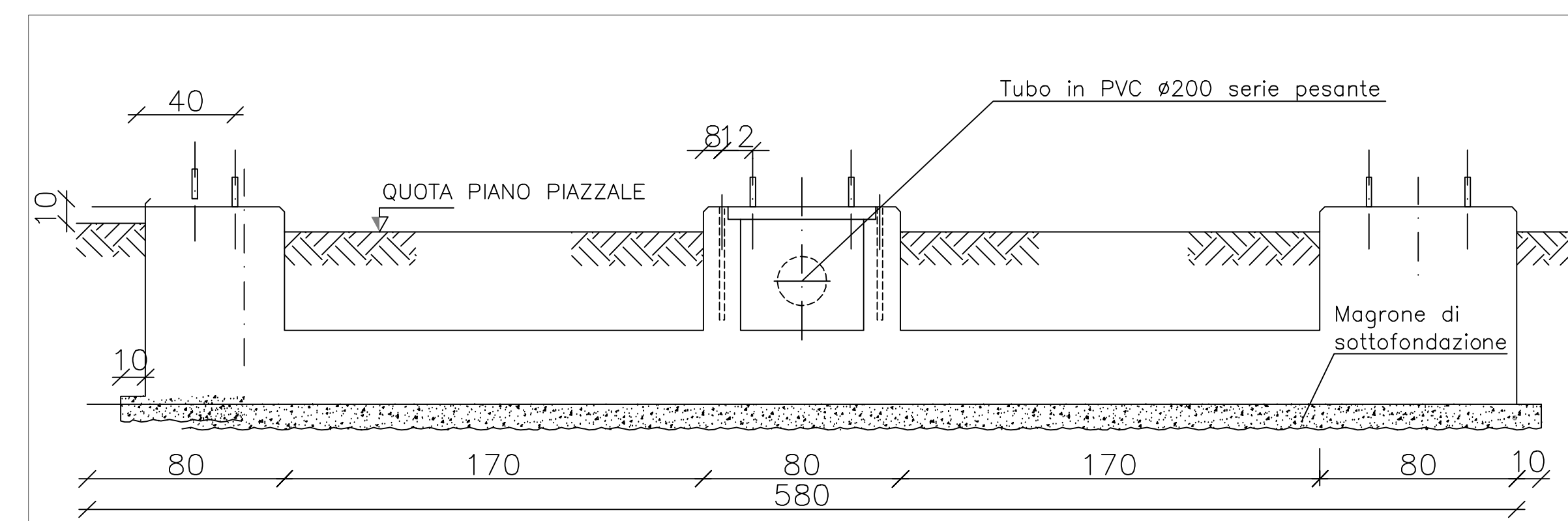
SEZIONE A



SEZIONE B

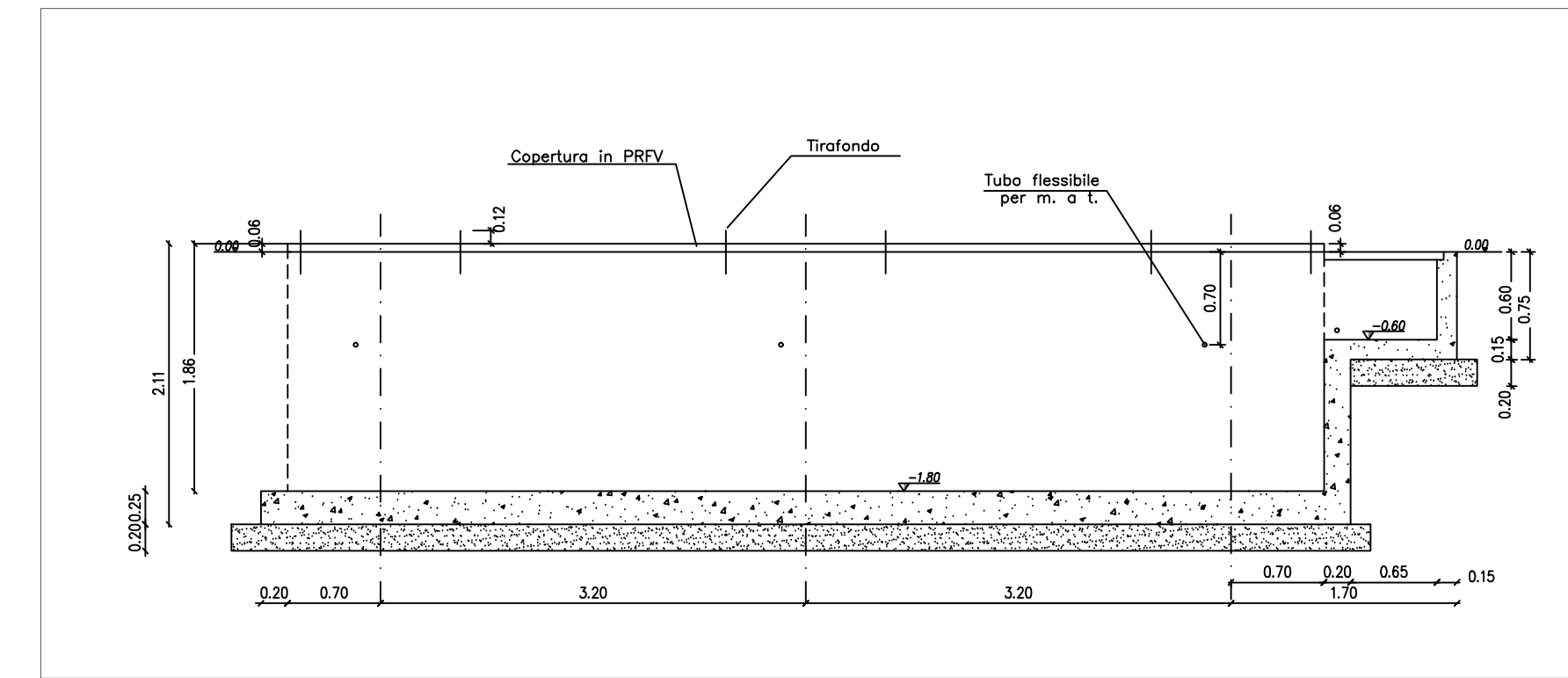


SEZIONE C

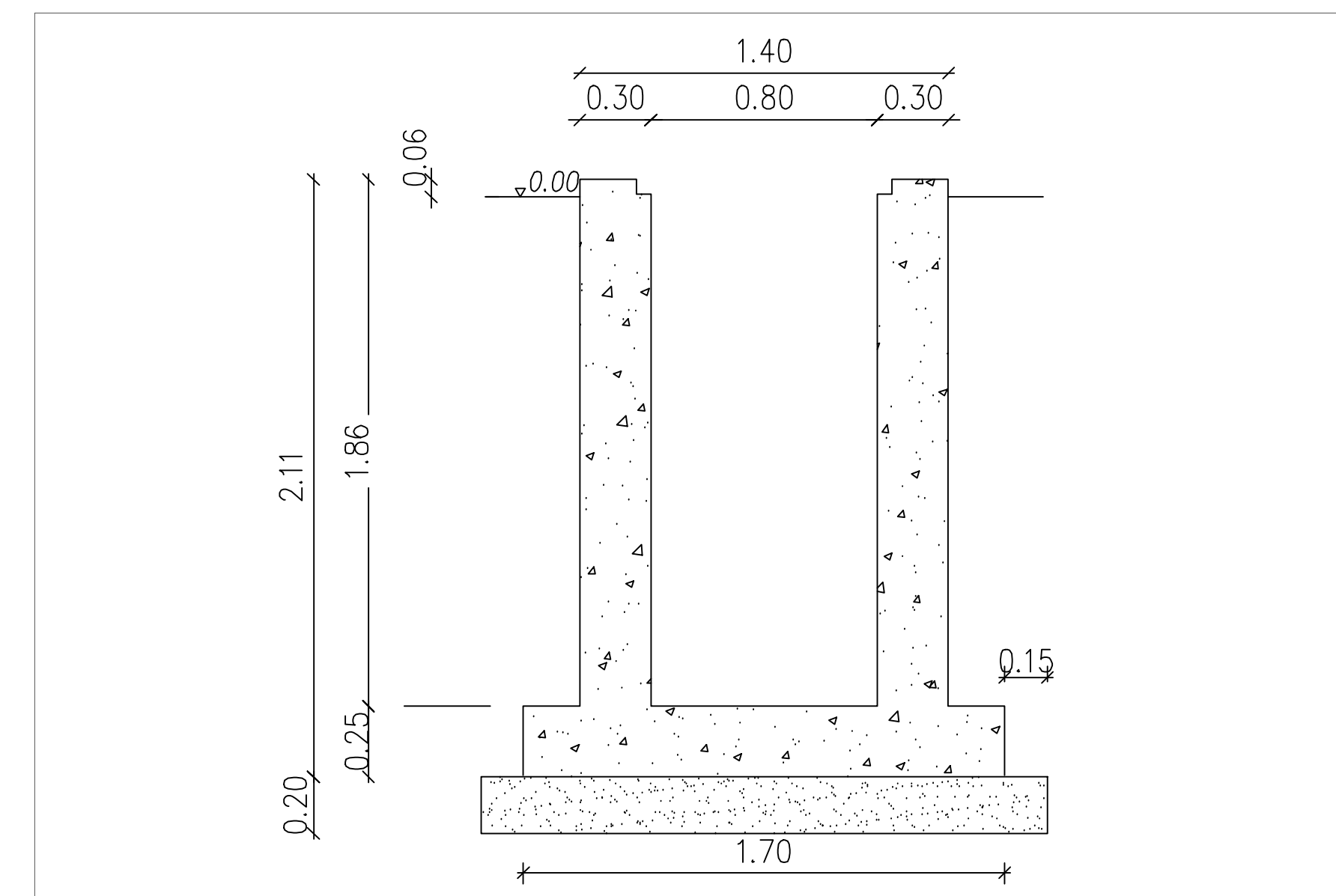


FONDAZIONI PER TERMINALI CAVI 150 kV

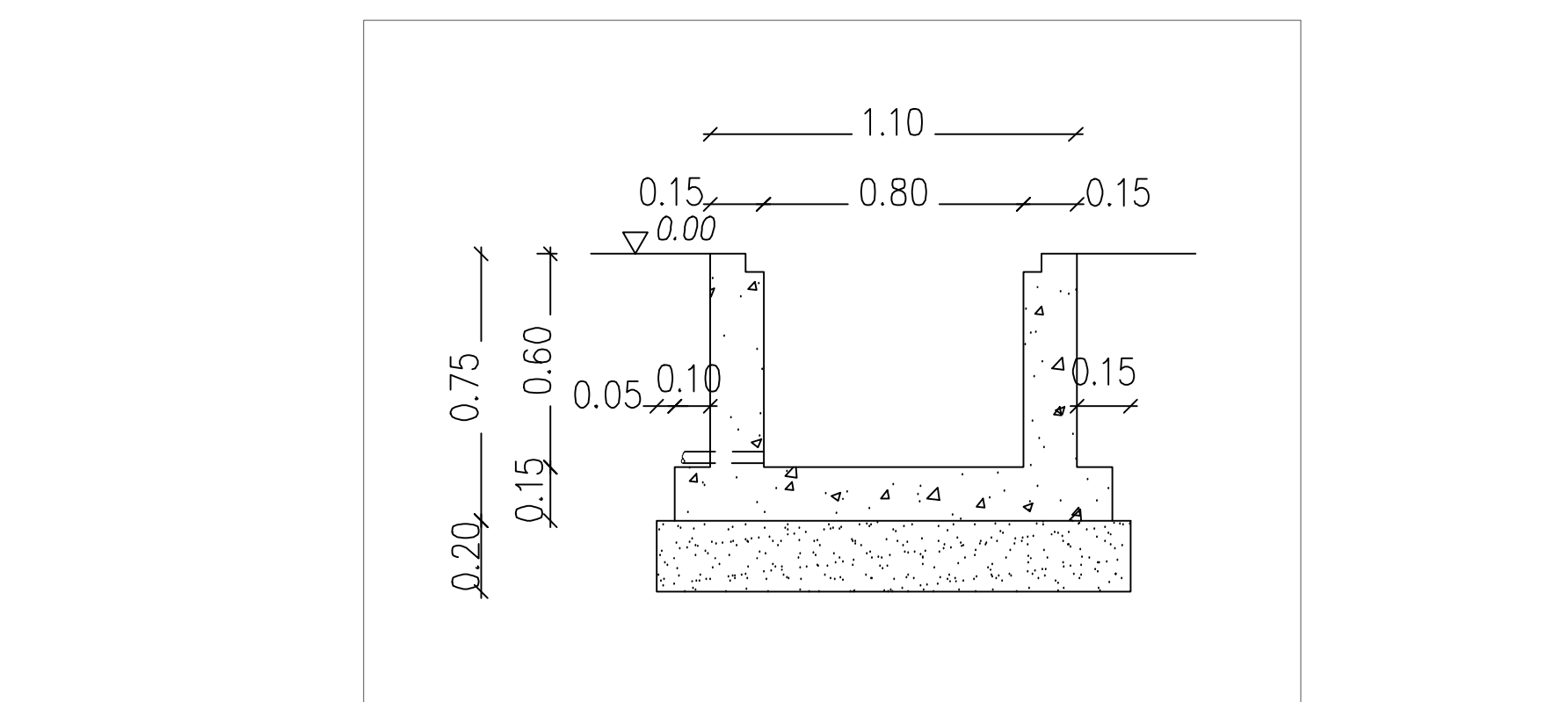
SEZIONE A - SC. 1:50



SEZIONE B - SC. 1:20

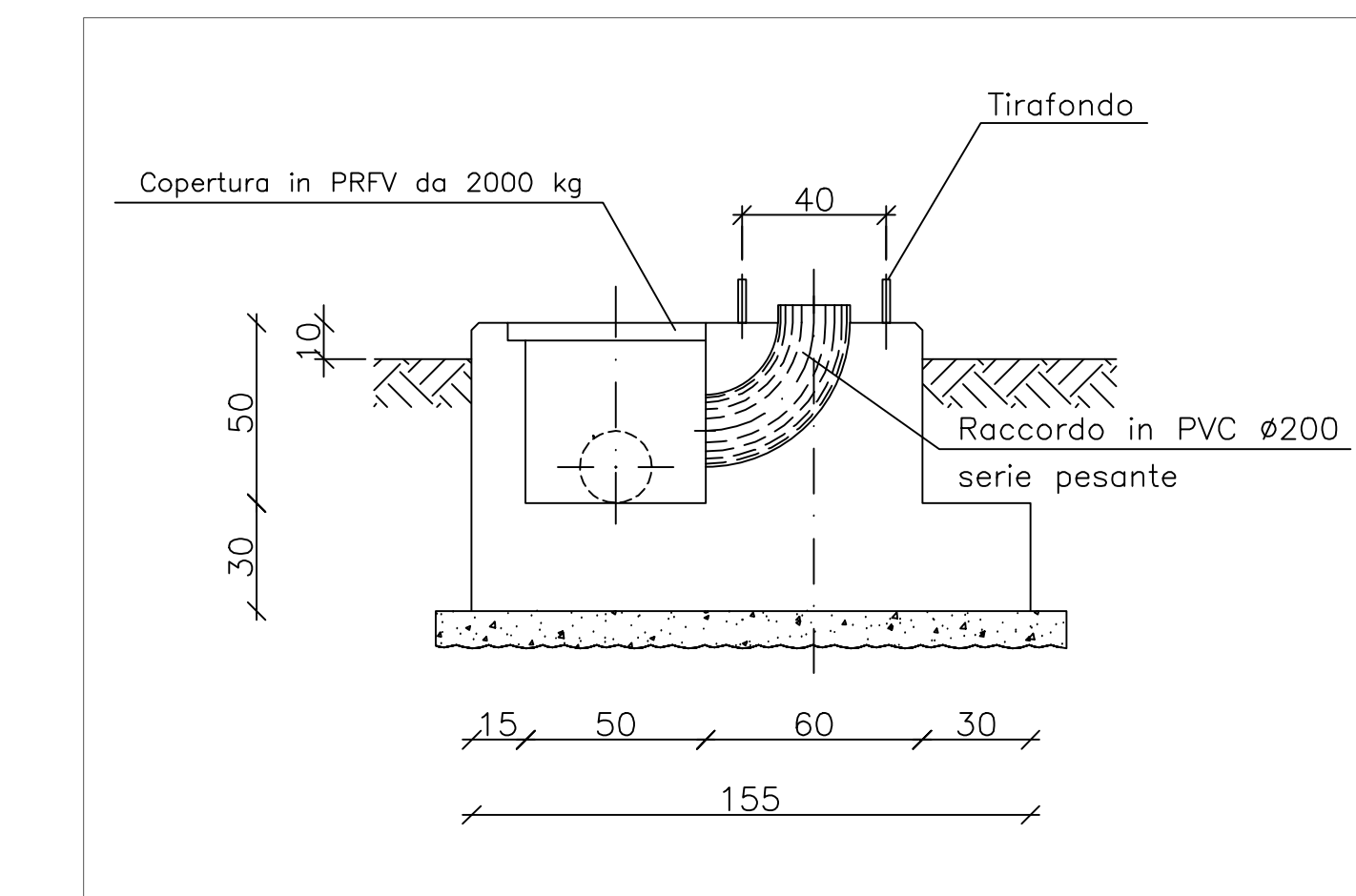


SEZIONE C - SC. 1:20

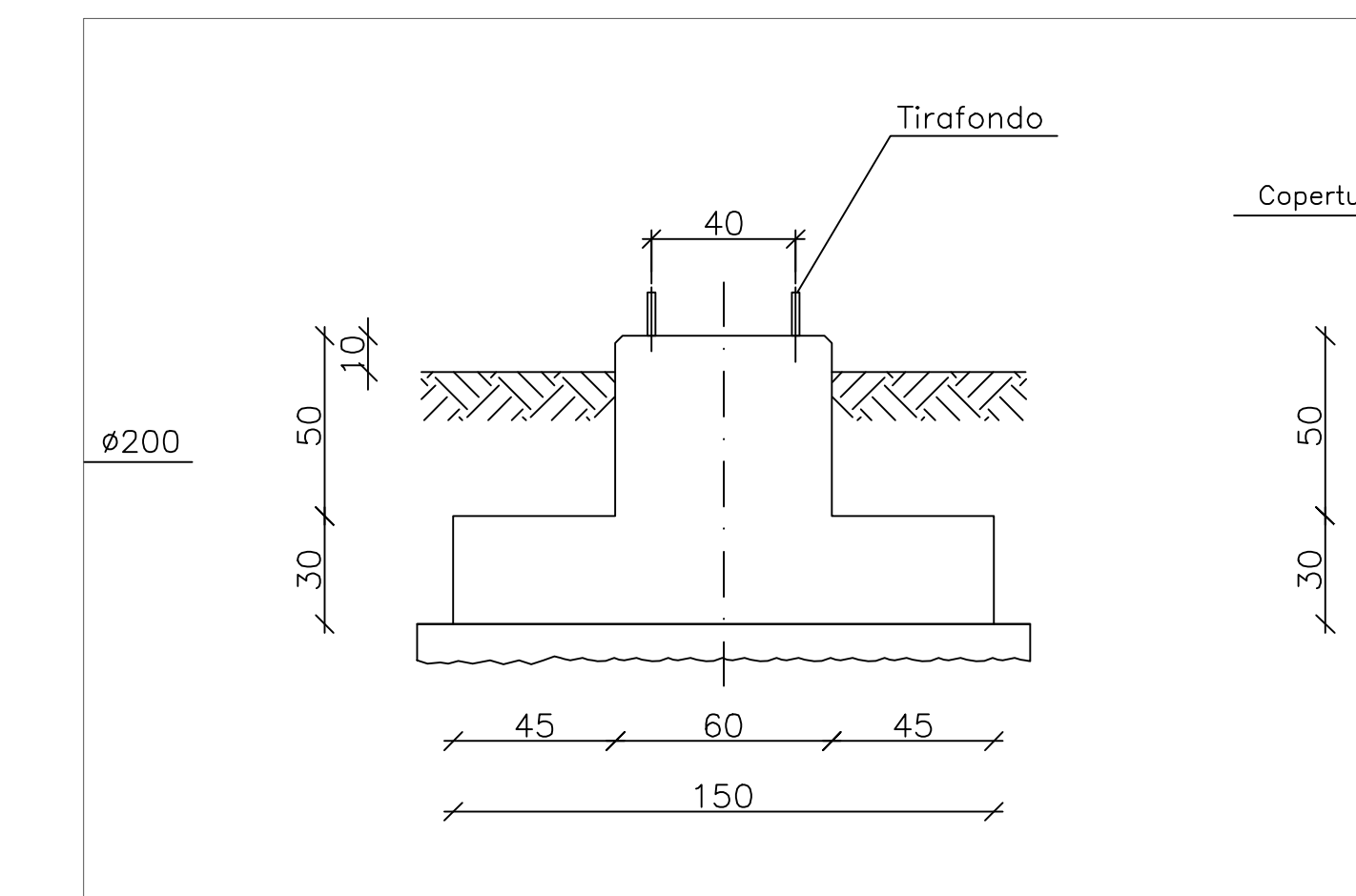


FONDAZIONI UNIPOLARI PER APPARECCHIATURE SC. 1:20

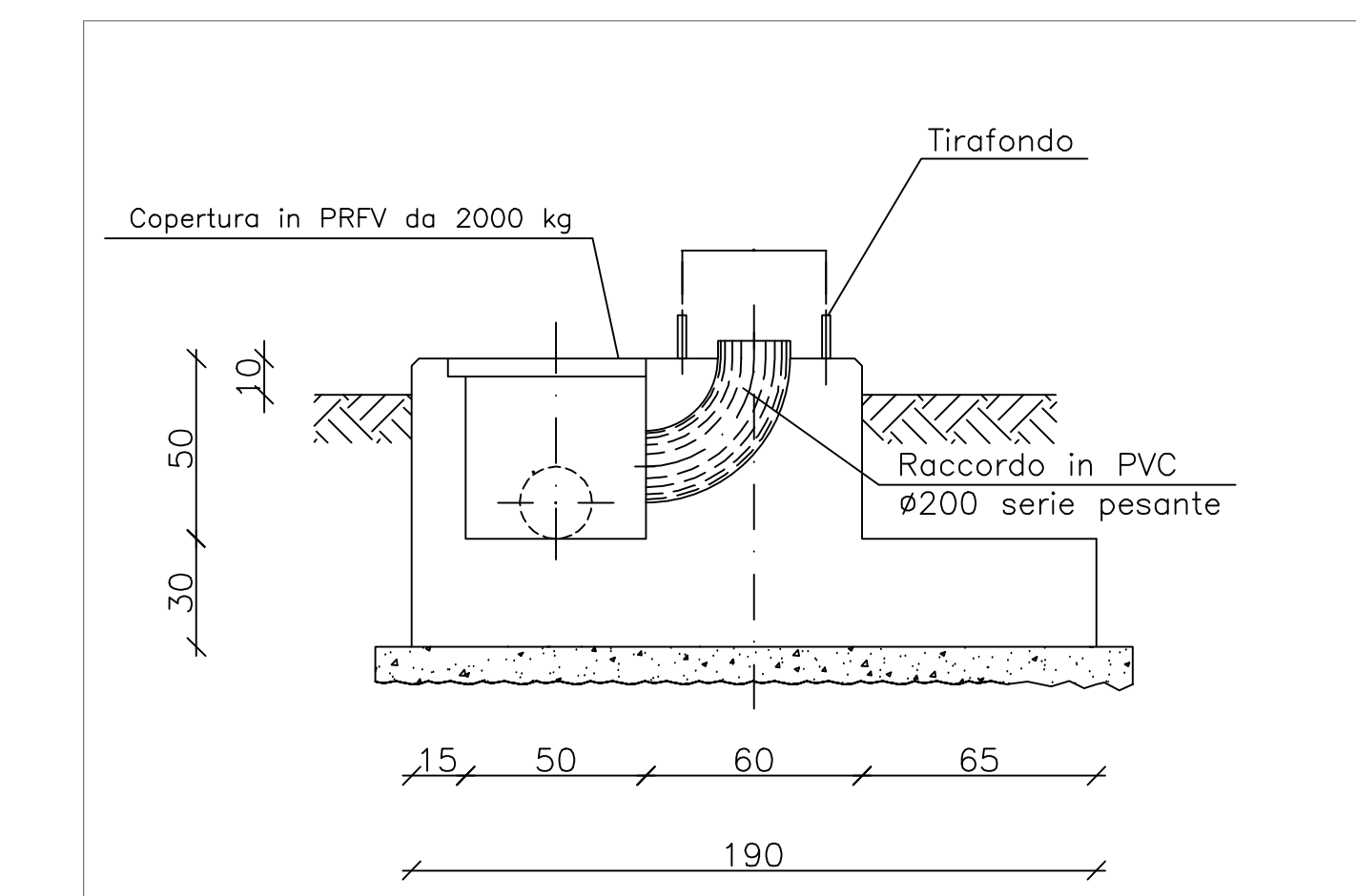
SEZIONE A



SEZIONE B

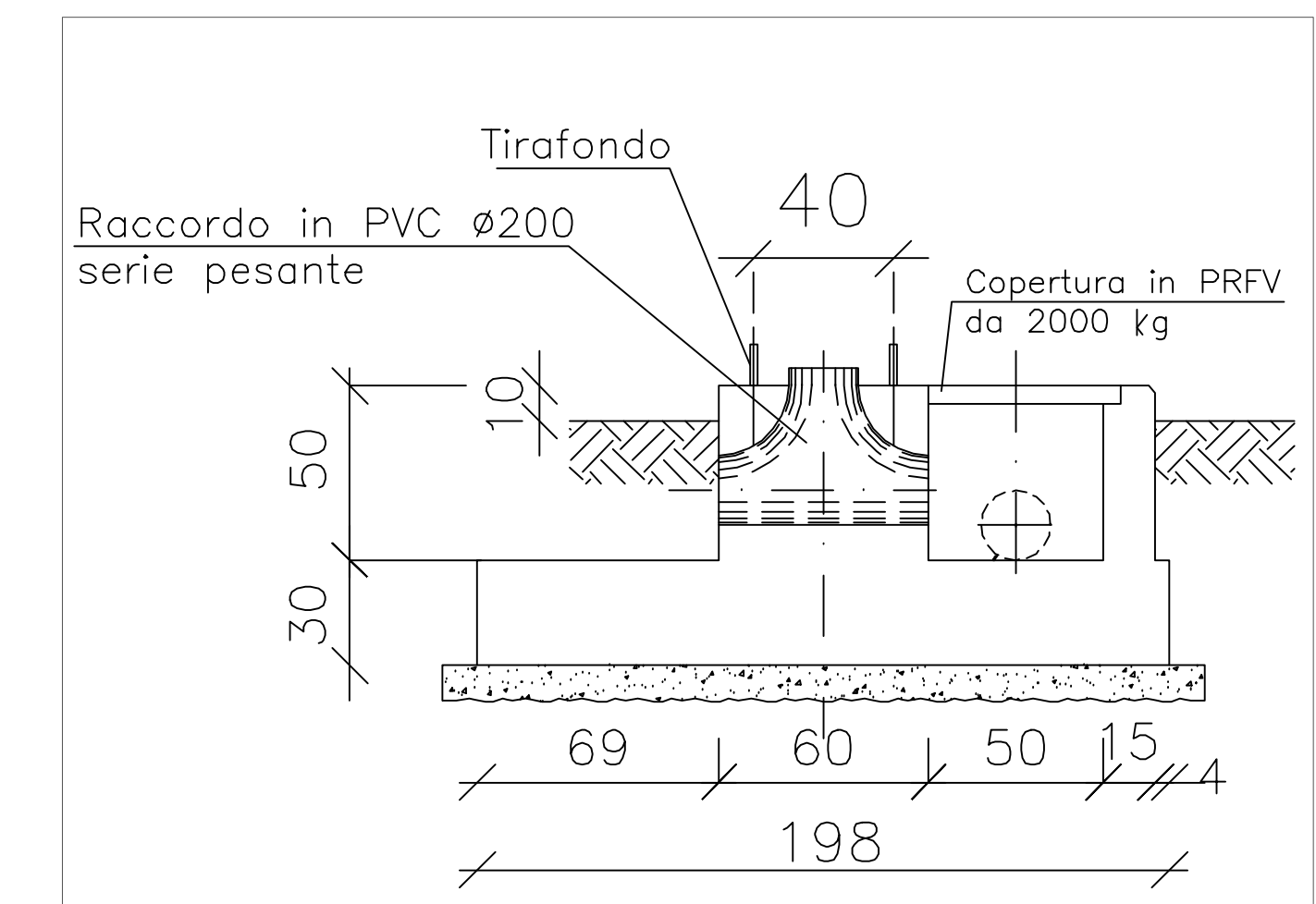


SEZIONE C

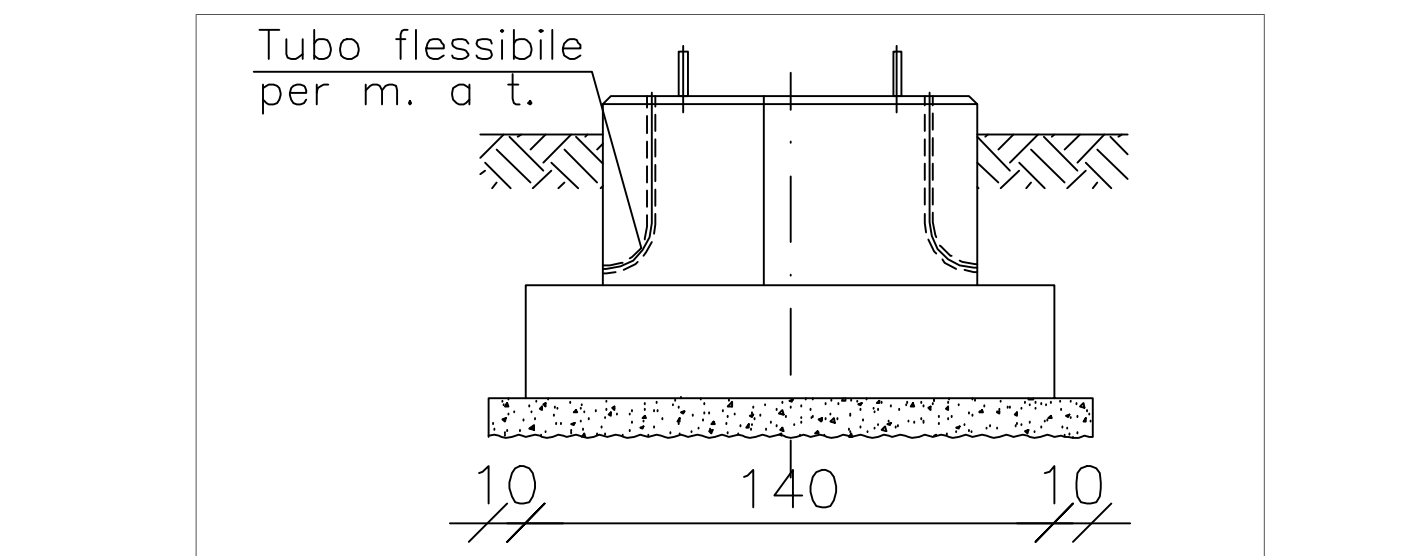


FONDAZIONE PER SEZIONATORI ORIZZONTALI SC. 1:20

SEZIONE A

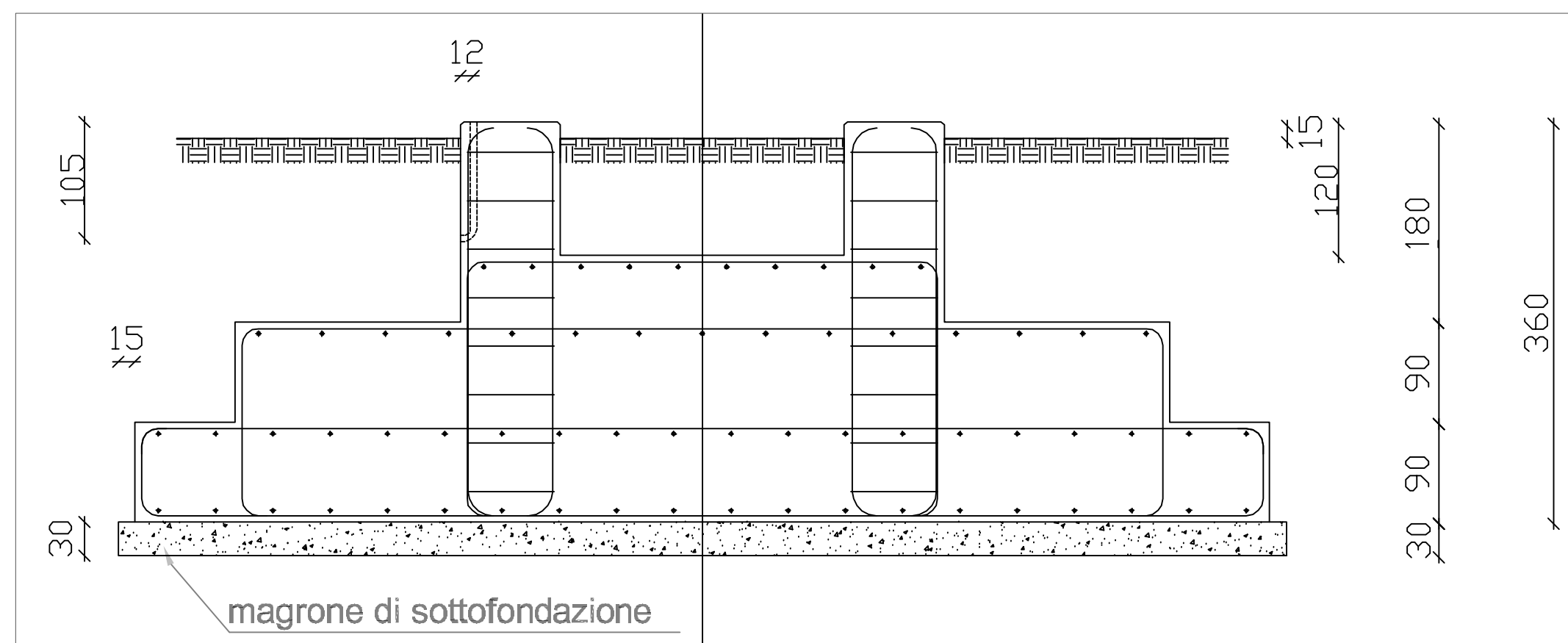


SEZIONE B

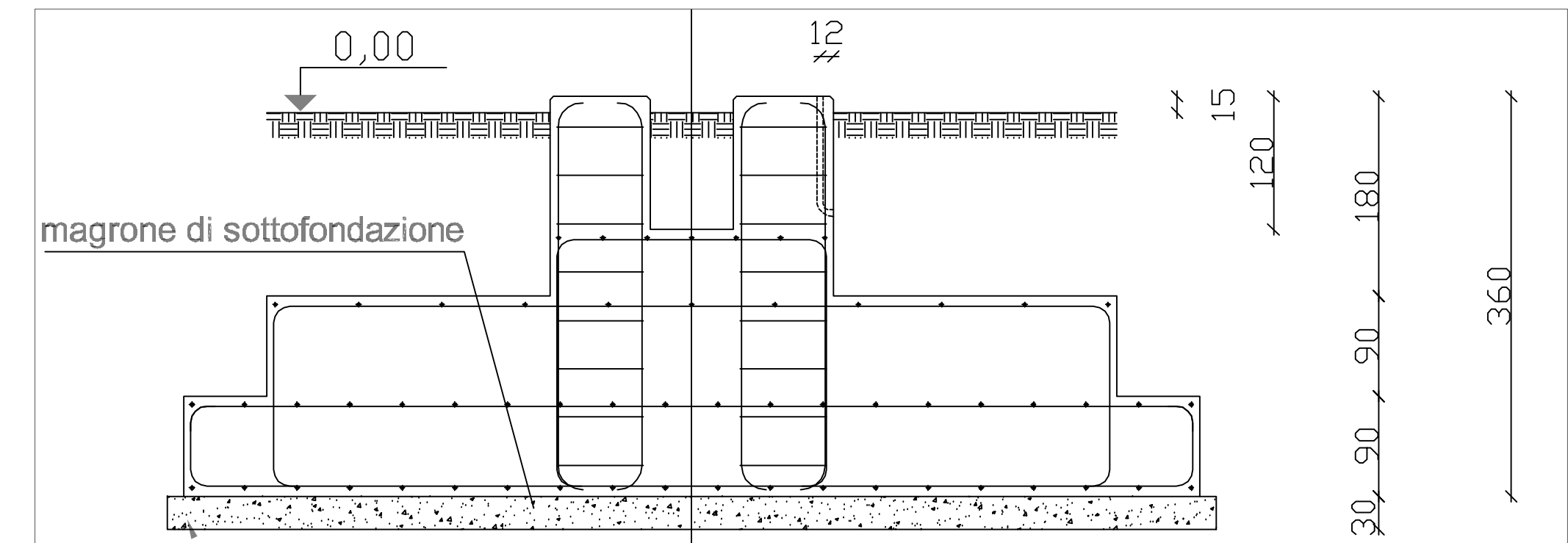


FONDAZIONE PER PORTALE A TIRO PIENO SC. 1:50

SEZIONE A



SEZIONE B



REGIONE AUTONOMA DELLA SARDEGNA
PROVINCE DI NUORO E SASSARI

COMUNE DI BITTI COMUNE DI OSIDDA COMUNE DI BUDUSSU

**PROGETTO PER LA REALIZZAZIONE
DEL PARCO EOLICO
"BITTI - AREA PIP"**
Potenza complessiva 56 MW

**PROGETTO DEFINITIVO
DELL'IMPIANTO, DELLE OPERE CONNESSE E DELLE
INFRASTRUTTURE INDISPENSABILI**

PG-TaV.4 **TIPICI FONDAZIONI APPARECCHIATURE AT
AREA GESTORE**

COMMITTENTE: **GREEN ENERGY SARDEGNA 2 S.r.l.**
Piazza del Grano 3, 39100 Bolzano, Italia

GRUPPO DI LAVORO: **iAT CONSULTING PROGETTI**
Progettazione e coordinamento: Dott. Ing. Giuseppe Frongia
Consulenze specialistiche: Dott. Mauro Cotti (Piana e vegetazione), Dott. Marco Cocco (Pedologia), Ing. Antonio Sestini (Acustica), Dott. Maurizio Medda (Fisica), Dott. Matteo Tatti (Archeologia), Dott. Geol. Mauro Tompa (Geologia e geotecnica), Dott. Geol. Maria Francesca Lobna (Geologia e geotecnica)

SCALA: 1:20 - 1:50

Rev.	Descrizione	Redatto	Verificato	Approvato	Data
00	Prima emissione	IAT	GF	GES2	Agosto 2020