

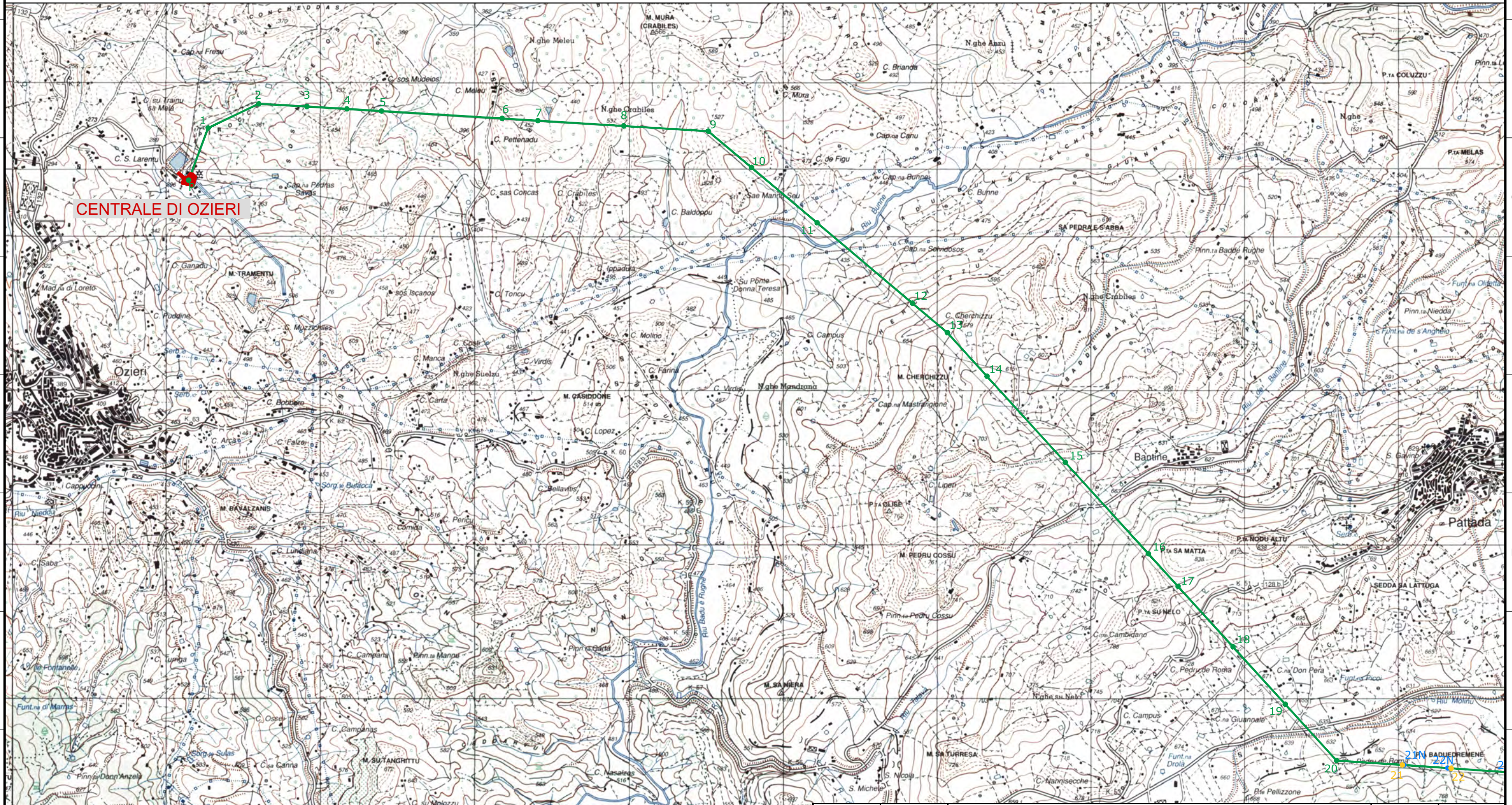
**Legenda**

Esistente - Elettrodotto aereo a 150kV - Linea 385 "Centrale Ozieri - C.P. Buddusò"

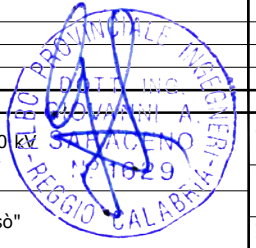
XX  
Posizione e numero sostegno **esistente** - da riutilizzare

XX  
Progetto - **Nuova Realizzazione** - Posizione e numero nuovo sostegno

XX  
Progetto - **Demolizioni** - Posizione e numero sostegno da demolire



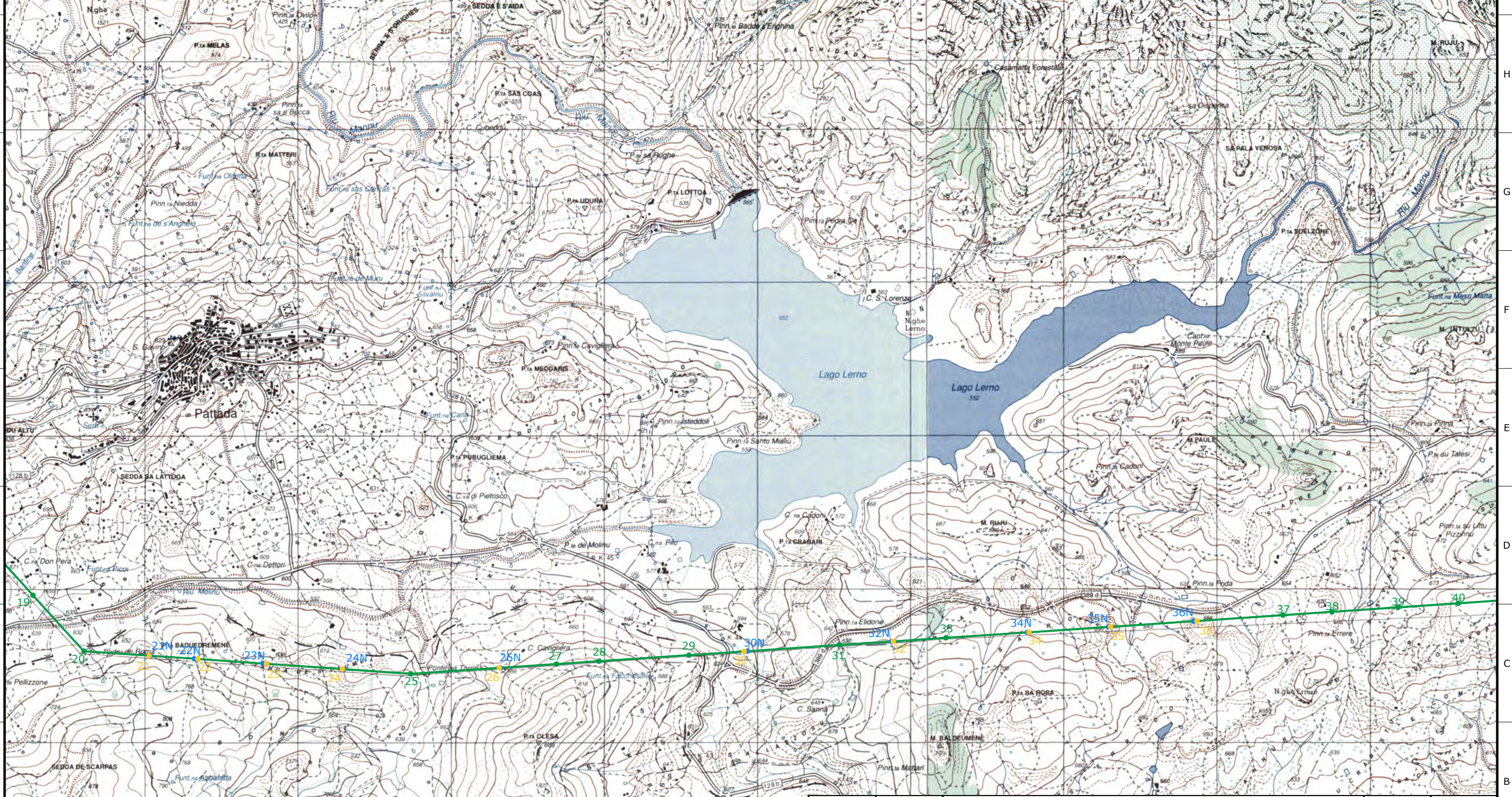
0	Luglio 2020	Emissione	3E	GES2
Revisione	Data	DESCRIZIONE	Redatto	Approvato
GREENENERGYSARDEGNA2	Commissa	POTENZIAMENTO ELETTRODOTTO RTN 150 kV "Chilivani-Ozieri-Buddusò-Siniscola 2"	Scala 1:25000	
3E Ingegneria S.r.l.	Titolo	Linea 385 "Centrale Ozieri - C.P. Buddusò"	Formato A3	Foglio 1 di 3
	Corografia		Id. 020.20.02.R06 Allegato 2	



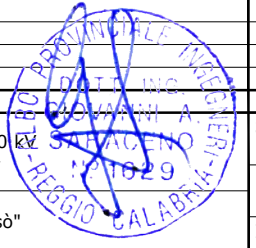
# Legenda

— Esistente - Elettrodotto aereo a 150kV - Linea 385 "Centrale Ozieri - C.P. Buddusò"  
● XX Posizione e numero sostegno **esistente** - da riutilizzare

● XX Progetto - **Nuova Realizzazione** - Posizione e numero nuovo sostegno  
● XX Progetto - **Demolizioni** - Posizione e numero sostegno da demolire



0	Luglio 2020	Emissione	3E	GES2
Revisione	Data	DESCRIZIONE	Redatto	Approvato
GREENENERGYSARDEGNA2		Commissa	Scala 1:25000	
		POTENZIAMENTO ELETTRODOTTO RTN 150 kV "Chilivani-Ozieri-Buddusò-Siniscola 2"	Formato	Foglio
		Titolo	A3	2 di 3
		Linea 385 "Centrale Ozieri - C.P. Buddusò"	Id.	020.20.02.R06
3E Ingegneria S.r.l.		Corografia	Allegato 2	



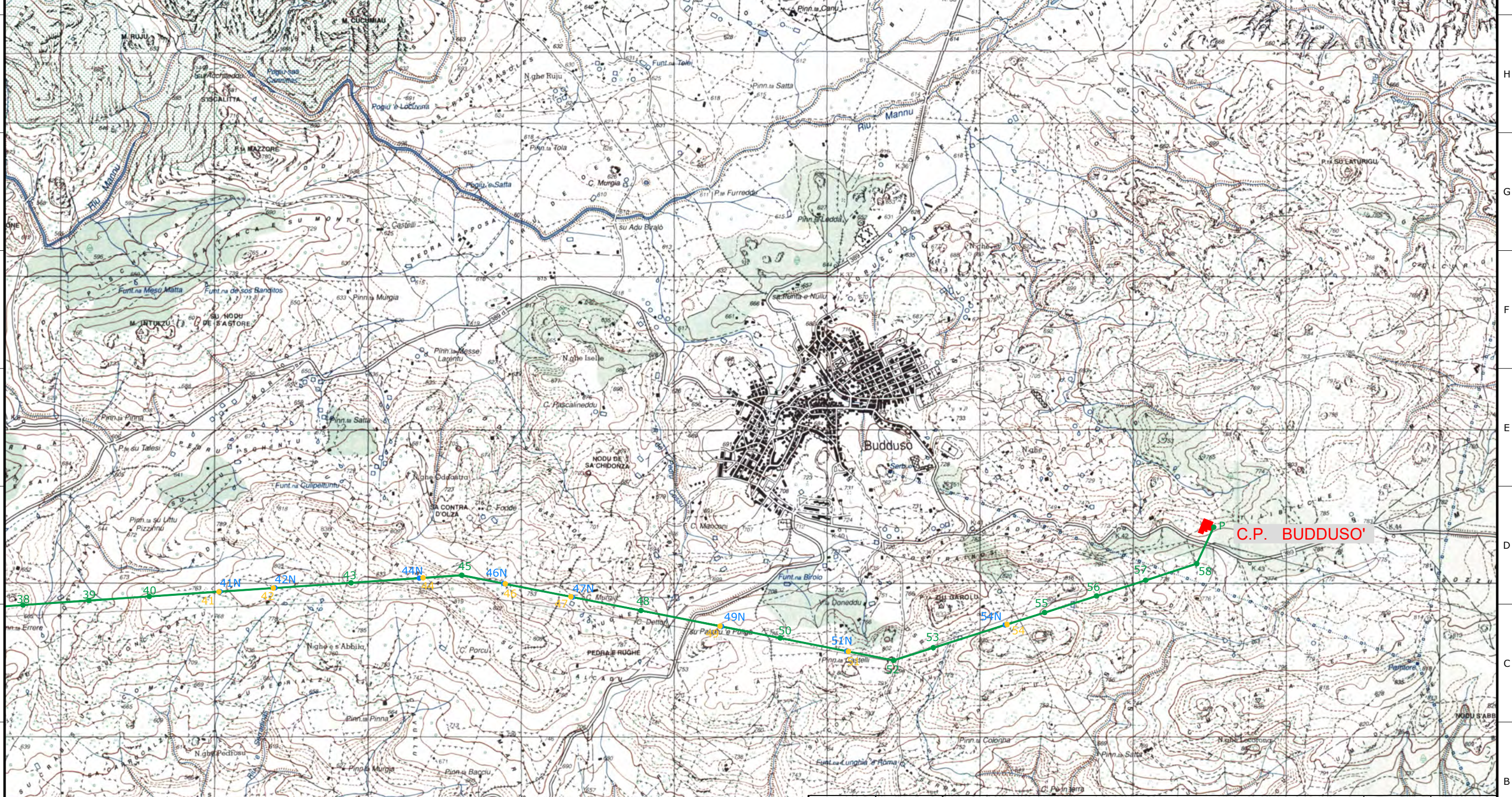
**Legenda**

— Esistente - Elettrodotto aereo a 150kV - Linea 385 "Centrale Ozieri - C.P. Buddusò"

● XX Posizione e numero sostegno **esistente** - da riutilizzare

● XX Progetto - **Nuova Realizzazione** - Posizione e numero nuovo sostegno

● XX Progetto - **Demolizioni** - Posizione e numero sostegno da demolire



0	Luglio 2020	Emissione	3E	GES2
Revisione	Data	DESCRIZIONE	Redatto	Approvato
GREENENERGYSARDEGNA2		Commessa	Scala 1:25000	
		POTENZIAMENTO ELETTRODOTTO RTN 150 kV	Formato A3 Foglio 3 di 3	
		"Chilivani-Ozieri-Buddusò-Siniscola 2"	Id. 020.20.02.R06 Allegato 2	
3E Ingegneria S.r.l.		Titolo	Corografia	
		Linea 385 "Centrale Ozieri - C.P. Buddusò"		

