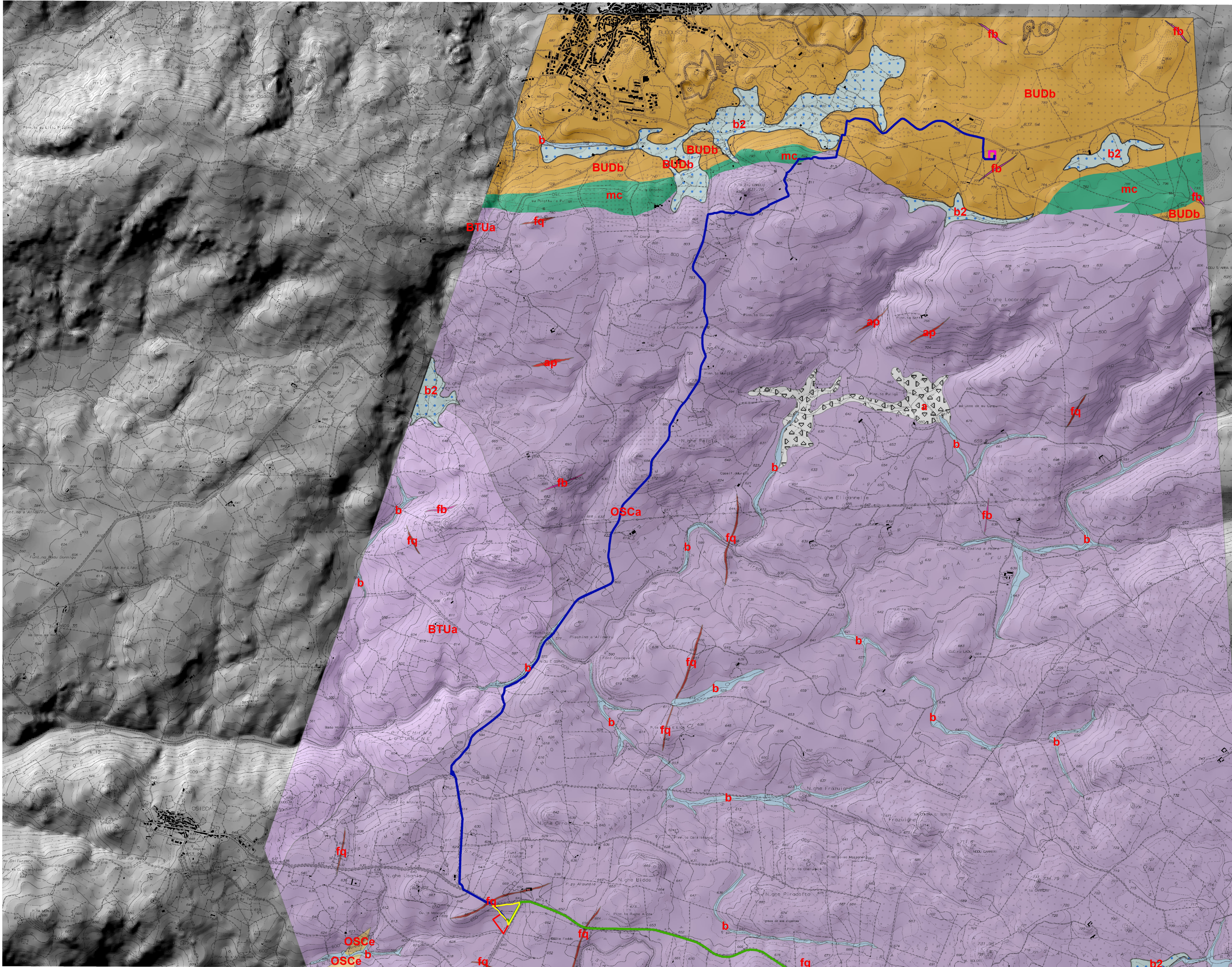


CARTA GEOLOGICA (10.000)



Legenda

UNITÀ GEOLOGICHE

- a** Detriti di versante (Olocene).
- b** Depositi alluvionali e alluvio-colluviali (Olocene).
- b2** Depositi eluvio-colluviali (Olocene).
- fb** Filoni idrottermali a prevalente quarzo, spesso mineralizzati a barite e fluorite (Carbonifero superiore - Permiano).
- mg** Filoni ed ammassi di micrograniti (Carbonifero superiore - Permiano).
- BUdb** *Facies Santa Reparata (Unità intrusiva di Buduso)* - Monzograniti equigranulari, a marcata tendenza leucocrista, a grana da media a medio-fine, tessitura orientata (Carbonifero superiore - Permiano).
- OSCa** *Facies Punta Gonnorretta (Unità Intrusiva di Sos Canales)* - Graniti a cordierite, andalusite e muscovite, a grana media, inequigranulari, porfirici per rari fenocristalli di kfeldspati biancastri di taglia fino a 3 cm (Carbonifero superiore - Permiano).
- mc** Micasisti e paragneiss indifferenziati (Precambriano? - Paleozoico?).
- BTUa** *Facies di Nule (Intrusiva di Benetutti)* - Granodioriti tonaliche, biotitiche, a grana medio-grossa, inequigranulari per feldspati di taglia fino a 12 cm; tessitura orientata (Carbonifero superiore - Permiano).
- BTUb** *Facies Oruno (Unità Intrusiva di Benetutti)* - Granodioriti monzogranitiche, biotitiche, a grana medio-grossa, inequigranulari per feldspati di taglia 8-10 cm; tessitura orientata per flusso magmatico (Carbonifero superiore - Permiano).
- LUL** *Filladi di Lula* - Filladi, filladi carboniose, quarziti con subordinate metarenarie quarzoso-micacee (Cambriano? - Carbonifero?).

INTERVENTI

- Aerogeneratore
- Piste di servizio
- Viabilità esistente
- Dorsale MT
- Cavidotto MT
- Area cantiere
- Area trasbordo
- Sottostazione MT-AT
- Viabilità esistente

REGIONE AUTONOMA DELLA SARDEGNA
PROVINCE DI NUORO E SASSARI

COMUNE DI BITTI

COMUNE DI OSIDDA

COMUNE DI BUDDUSO

PROGETTO PER LA REALIZZAZIONE DEL PARCO EOLICO "BITTI - AREA PIP"
Potenza complessiva 56 MW

PROGETTO DEFINITIVO
DELL'IMPIANTO, DELLE OPERE CONNESSE E DELLE INFRASTRUTTURE INDISPENSABILI

G - Tav. 1a

CARTA GEOLOGICA

COMMITTENTE
GREEN ENERGY SARDEGNA 2 S.r.l.
Piazza del Grano 3
39100 Bolzano, Italia

GRUPPO DI LAVORO

Progettazione e coordinamento:
I.A.T. Consulenza e progetti S.r.l.
Dott. Ing. Giuseppe Frongia

Consulenza specialistiche:
Dott. Mauro Casti (Pisa e vegetazione)
Dott. Marco Costa (Pneumatici)
Ing. Antonio Odoris (Acustica)
Dott. Andrea Casella
Dott. Massimo Mando (Fisica)
Dott. Matteo Tassi (Architettura)
Dott. Geol. Mauro Pompei (Geologia e geotecnica)
Dott. Geol. Maria Francesca Letera (Geologia e geotecnica)

ORDINE DEI GEOLGICI
REGIONE SARDEGNA
Dott. Geol. Maria Francesca Letera

ORDINE INGEGNERI
PROFESSIONE CAGLIARI
Dott. Ing. Giuseppe Frongia

SCALA: **1:10.000**

Rev.	Descrizione	Aut.	Verificato	Approvato	Data
00	Prima emissione	IAT	GF	GES2	Agosto 2020