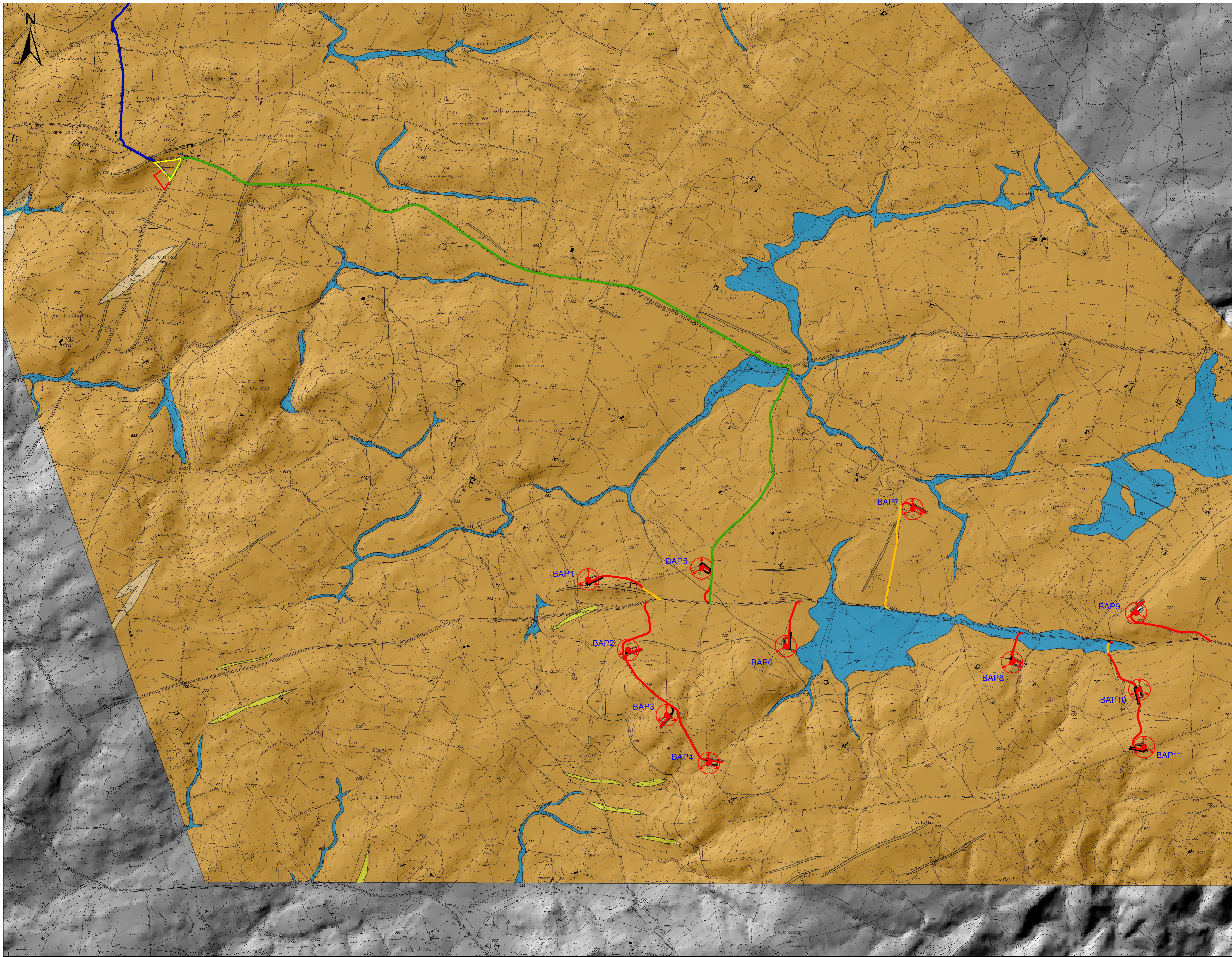


CARTA IDROGEOLOGICA (SCALA 1:10.000)



Legenda

UNITÀ IDROGEOLOGICHE

- UI-1** Unità idrogeologica detritico-alluvionale quaternaria
Permeabilità da media ad elevata per porosità
- UI-2** Unità idrogeologica metamorfico-cristallina paleozoica
Permeabilità da bassa a molto bassa, prevalentemente per fratturazione ed in subordine per alterazione.

INTERVENTI

- Aerogeneratore
- Piste di servizio
- Viabilità esistente
- Dorsale MT
- Cavidotto MT
- Area cantiere
- Area trasbordo
- Sottostazione MT-AT
- Viabilità esistente

REGIONE AUTONOMA DELLA SARDEGNA
PROVINCE DI NUORO E SASSARI

COMUNE DI BITTI

 COMUNE DI OSIDDA

 COMUNE DI BUDDUSO

PROGETTO PER LA REALIZZAZIONE DEL PARCO EOLICO "BITTI - AREA PIP"
Potenza complessiva 56 MW

PROGETTO DEFINITIVO
DELL'IMPIANTO, DELLE OPERE CONNESSE E DELLE INFRASTRUTTURE INDISPENSABILI

G - Tav.2a CARTA IDROGEOLOGICA

COMMITTENTE
GREEN ENERGY SARDEGNA 2 S.r.l.
Piazza del Grano 3
39100 Bolzano, Italia

GRUPPO DI LAVORO

 Progettazione e coordinamento:
 I.A.T. Consulenza e progetti S.r.l.
 Dott. Ing. Giuseppe Frongia
 Gruppo di progettazione:
 Dott. Mauro Casti (Pisa e progettazione)
 Ing. Martina Felismino
 Ing. Enrico Battaglia
 Dott. Andrea Casale
 Ing. Giancarlo Costa
 Ing. Antonio Delella
 Ing. Gianluca Melis
 Ing. Emanuele Sanna
 Consulente specialistiche:
 Dott. Mauro Casti (Pisa e progettazione)
 Dott. Marco Costi (Pisa/Genova)
 Ing. Antonio Dedoni (Ancona)
 Dott. Maurizio Medda (Fiume)
 Dott. Matteo Tani (Architettura)
 Dott. Carlo Maria Pirelli (Geologia e geotecnica)
 Dott. Ing. Giuseppe Frongia (Geologia)
 Ordine degli Ingegneri Provincia Cagliari
 Dott. Ing. Giuseppe Frongia

SCALA: **1:10.000**

Rev.	Descrizione	Redatto	Verificato	Approvato	Data
00	Prima emissione	IAT	GF	GES	Aprile 2020