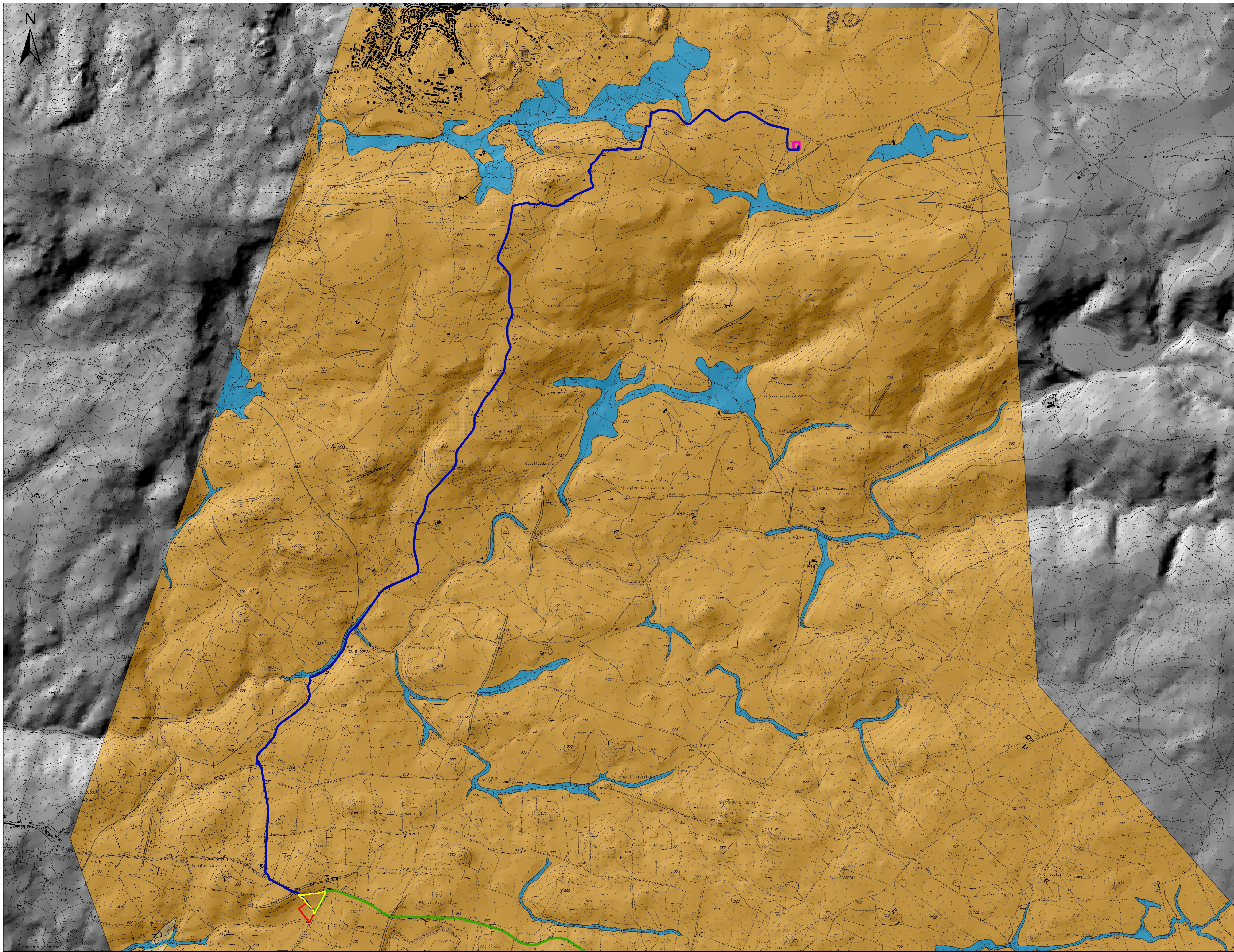


CARTA IDROGEOLOGICA (SCALA 1:10.000)



Legenda

UNITÀ IDROGEOLOGICHE

- UI-1** Unità idrogeologica detritico-alluvionale quaternaria
Permeabilità da media ad elevata per porosità
- UI-2** Unità idrogeologica metamorfico-cristallina paleozoica
Permeabilità da bassa a molto bassa, prevalentemente per fratturazione ed in subordine per alterazione.

INTERVENTI

- Aerogeneratore
- Piste di servizio
- Viabilità esistente
- Dorsale MT
- Cavidotto MT
- Area cantiere
- Area trasbordo
- Sottostazione MT-AT
- Viabilità esistente

REGIONE AUTONOMA DELLA SARDEGNA
PROVINCE DI NUORO E SASSARI

COMUNE DI BITTI
 COMUNE DI OSIDDA
 COMUNE DI BUDDUSO

PROGETTO PER LA REALIZZAZIONE DEL PARCO EOLICO "BITTI - AREA PIP"

Potenza complessiva 56 MW

PROGETTO DEFINITIVO
DELL'IMPIANTO, DELLE OPERE CONNESSE E DELLE INFRASTRUTTURE INDISPENSABILI

G - Tav.2b
CARTA IDROGEOLOGICA

COMMITTENTE
GREEN ENERGY SARDEGNA 2 S.r.l.
Piazza del Grano 3
39100 Bolzano, Italia

GRUPPO DI LAVORO
Progettazione e coordinamento:
I.A.T. Consulenza e progetti S.r.l.
Dot. Ing. Giuseppe Frongia

CONSULENZA E PROGETTI
Consulente specializzato:
Dot. Mauro Caci (Flora e vegetazione)
Dot. Mauro Cacci (Petrologia)
Ing. Antonio Destro (Acustica)
Dot. Maurizio Medda (Fisica)
Dot. Marco Tani (Idrogeologia)
Dot. Geol. Mauro Pompi (Geologia e geotecnica)
Dot. Geol. Maria Francesca Lubina (Geologia e geotecnica)

ORDINE DEI GEOLOGI REGIONE SARDEGNA
Dot. Geol. Maria Francesca Lubina
Dot. Ing. Giuseppe Frongia

ORDINE INGEGNERI REGIONE SARDEGNA
Dot. Ing. Giuseppe Frongia

SCALA: **1:10.000**

Rev.	Descrizione	Autore	Verificato	Approvato	Data
00	Prima emissione	IAT	GF	GES2	Agosto 2020