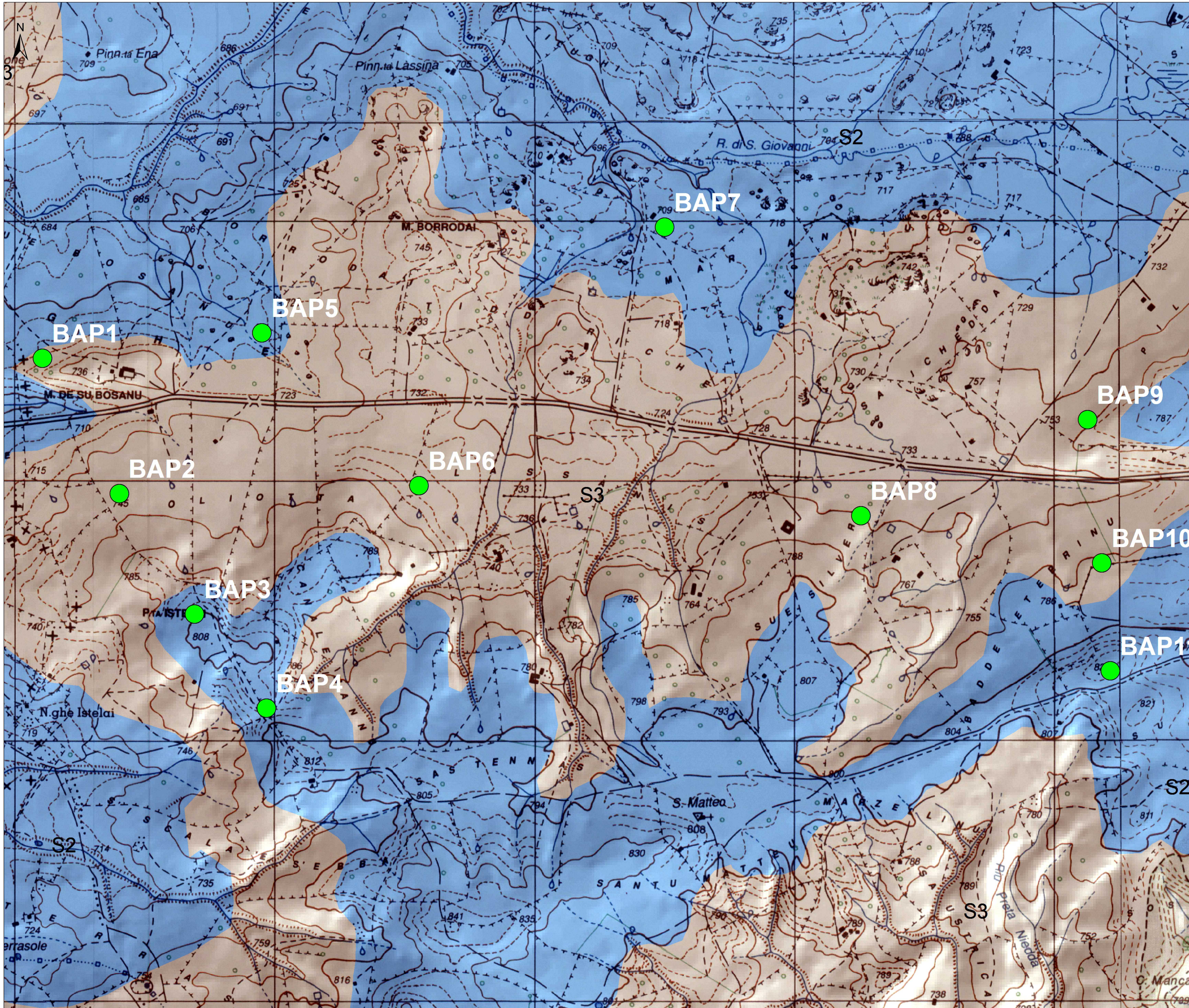


# CARTA LAND SUITABILITY



### Legenda

Geologia	Classe	Descrizione	Scatole	Limitazione	Classe di SC	Superficie (ha)
A	1	Area di erosa, parti sommitali dei rilievi calcarei con forme labili, sottoposti a dissesto pendente, aree soggette ad erosione superficiale, presenza di dissesti di erosione.	Tipici: Diquila e Silius. Marmolite, calcarenelle, calcarenelle, calcarenelle, calcarenelle.	Scelta preferibile dei suoli. Evitare di coltivare. Limitare profondita' delle opere.	IV-VI	52
A2	2	Venienti della collina ed aree di fondovalle sottoposti. Non sono esclusi processi erosivi in atto. Assenza di copertura erbacea.	Tipici: Diquila e Silius. Marmolite, calcarenelle, calcarenelle, calcarenelle.	Scelta preferibile dei suoli. Evitare di coltivare. Presenza di macerata e erosione.	IV	53
B	1	Venienti a declivi pendenti, con localmente raggiunto pendente elevato (30%), con scarsa copertura erbacea arborea e cavae dell'erosione attiva agricola. Presenza di dissesti di erosione di portata superficiale.	Tipici: Diquila e Silius. Marmolite, calcarenelle, calcarenelle, calcarenelle.	A tutti necessaria affluente. Presenza di macerata e erosione.	IV	53
B2	2	Venienti della collina e dissesti pendenti ed aree di fondovalle sottoposti. Non sono esclusi processi erosivi in atto. Limitata la presenza di copertura arborea.	Tipici: Diquila, Marmolite, calcarenelle, calcarenelle, calcarenelle.	A tutti necessaria affluente.	IV	52

**REGIONE AUTONOMA DELLA SARDEGNA**  
PROVINCE DI NUORO E SASSARI

COMUNE DI BITTI

COMUNE DI OSSIDA

COMUNE DI BUDDUSO

**PROGETTO PER LA REALIZZAZIONE DEL PARCO EOLICO "BITTI - AREA PIP"**  
Potenza complessiva 56 MW

**PROGETTO DEFINITIVO DELL'IMPIANTO, DELLE OPERE CONNESSE E DELLE INFRASTRUTTURE INDISPENSABILI**

RS - 4-AII.2

CARTA LAND SUITABILITY

**COMMITTENTE**

**GREEN ENERGY SARDEGNA 2 S.p.A.**  
Piazza del Grano 3  
39100 Bolzano, Italia

**GRUPPO DI LAVORO**

Progettazione e coordinamento:  
IAT Consulenze e progetti S.r.l.  
Dot. Ing. Giuseppe Frongia

Consulenza specialistica:  
Dot. Mauro Cacci (Piana e vegetazione)  
Dot. Marco Cacci (Pianificazione)  
Ing. Antonio Dedoni (Acustica)  
Dot. Maurizio Medda (Fiumi)  
Dot. Matteo Tassi (Architettura)  
Dot. Gied. Mauro Pompei (Climatologia e geologia)  
Dot. Gied. Marco Franceschi (Logica (Geologia e geologia))

**SCALA:**

1:5.000

**FIRME**

**INGENNERI PIPERETTI CASALIARI**  
Dot. Ing. Giuseppe Frongia

Rev.	Descrizione	Redatto	Verificato	Approvato	Data
00	Prima emissione	IAT	GF	GES2	Agosto 2020