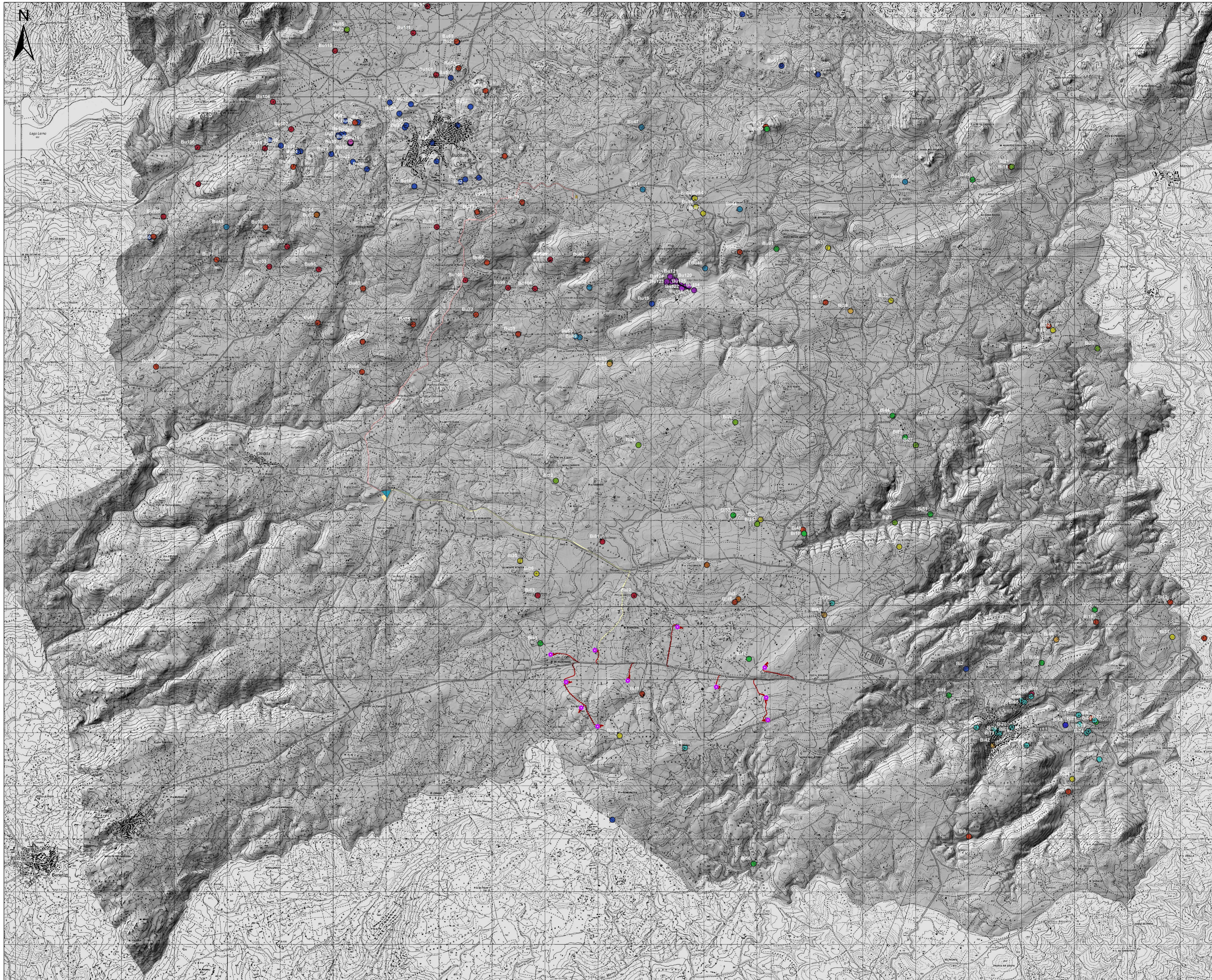


CARTA DEL POTENZIALE ARCHEOLOGICO (1:25.000)



LEGENDA

- Posizioni aerogen. in progetto
- Opere in progetto
- Area cantiere
- Area trasbordo
- Cabina smistamento
- Sottostazione MT-AT
- Viab. accesso sottostaz. MT-AT
- Cavidotto MT
- Dorsale MT

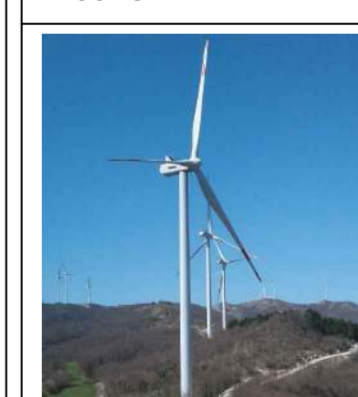
Beni censiti

Tipologia

- Chiesa
- Domus de janas
- Nuraghe
- casa parrocchiale
- coppella nuragica
- cuile
- cumbessias
- dolmen
- edifici diga Sos Canales
- fonte o pozzo sacro
- insediamento romano
- menhir
- ruderi
- tomba di giganti
- villaggio nuragico

NOTA:
L'ELENCO DEI SITI DI INTERESSE STORICO - ARCHEOLOGICO CON LA RELATIVA CODIFICA E' RIPORTATO IN APPENDICE ALLA RELAZIONE ARCHEOLOGICA

REGIONE AUTONOMA DELLA SARDEGNA
PROVINCE DI NUORO E SASSARI



PROGETTO PER LA REALIZZAZIONE
DEL PARCO EOLICO
"BITTI - AREA PIP"

Potenza complessiva 56 MW

PROGETTO DEFINITIVO
DELL'IMPIANTO, DELLE OPERE CONNESSE E DELLE
INFRASTRUTTURE INDISPENSABILI

RS - 5-AII.1

CARTA DEL POTENZIALE ARCHEOLOGICO

COMMITTENTE

GREEN ENERGY SARDEGNA 2 S.r.l.

Piazza del Grano 3
39100 Bolzano, Italia

GRUPPO DI LAVORO

Progettazione e coordinamento:
I.A.T. Consulenza e progetti S.r.l.
Dot. Ing. Giuseppe Frongia



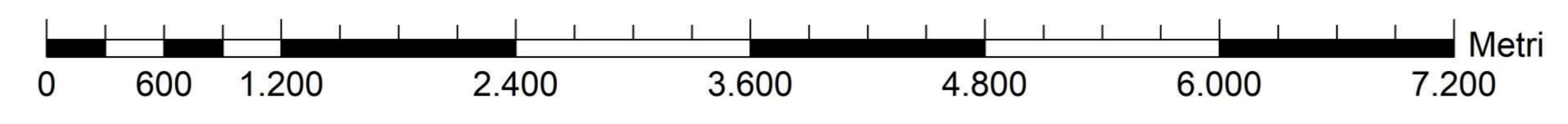
Gruppo di progettazione:
Ing. Giuseppe Frongia
Ing. Massimo Sestini
Ing. Enrico Battaglia
Dot. Andrea Casagrande
Ing. Gianfranco Costa
Ing. Antonio Deiana
Ing. Gianluca Mela
Ing. Emanuele Siga

Consulenza specialistica:
Dot. Mauro Casti (Fisica e vegetazione)
Dot. Marco Costi (Petrologia)
Ing. Antonio Deiana (Acustica)
Dot. Massimo Madau (Pianificazione)
Dot. Matteo Tadi (Archeologia)
Dot. Dott. Mauro Pompei (Geologia e geotecnica)
Dot. Dott. Maria Francesca Lottini (Geologia e geotecnica)

SCALA:

FIRME:

Handwritten signature
GRUPPO INGEGNERIA PROGETTA CAGLIARI
Dot. Ing. Giuseppe Frongia



Rev.	Descrizione	Redatto	Verificato	Approvato	Data
00	Prima emissione	IAT	GF	GES2	Aprile 2020