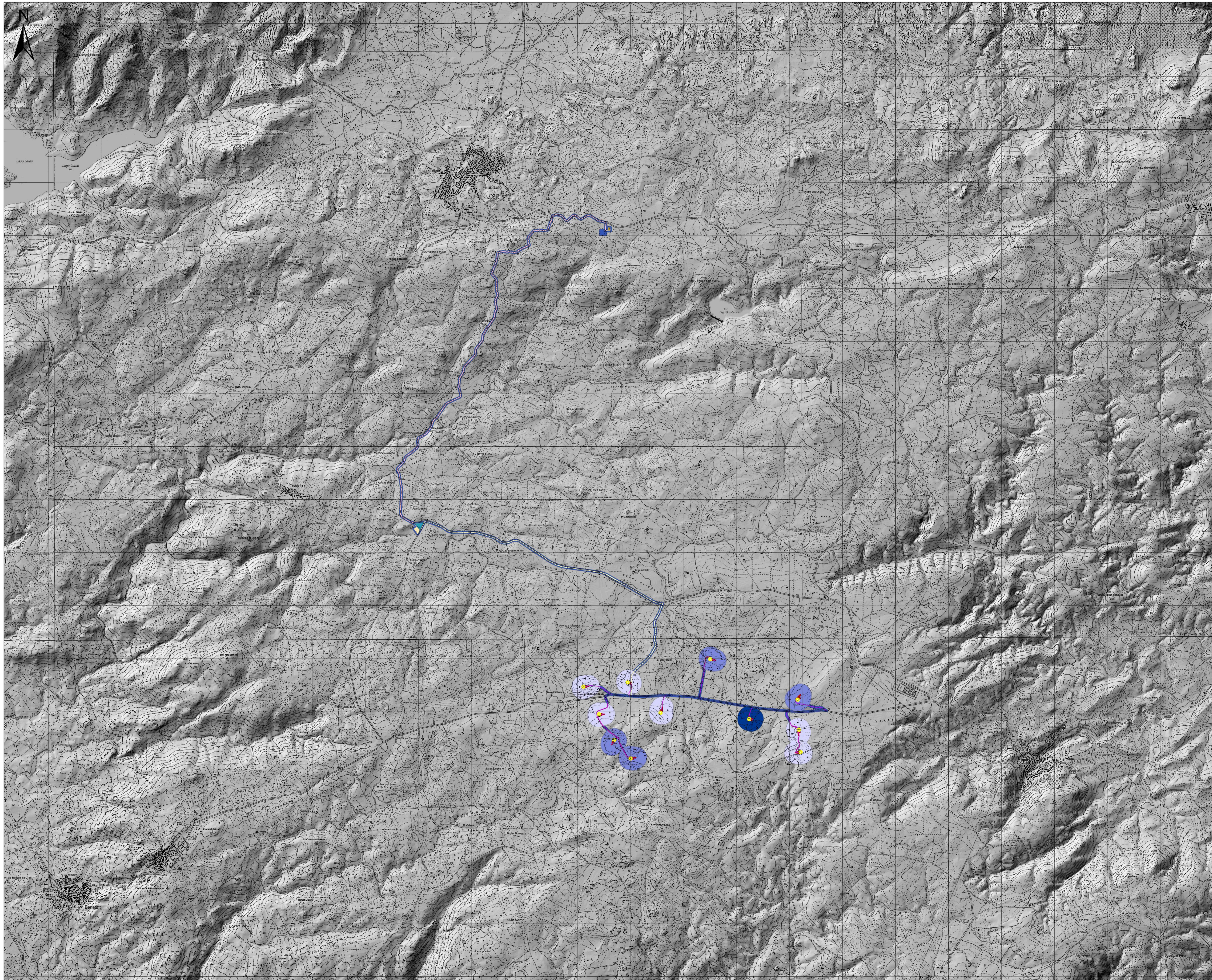


# CARTA DELLA VISIBILITÀ DELLA COMPONENTE ARCHEOLOGICA AL SUOLO (1:25.000)

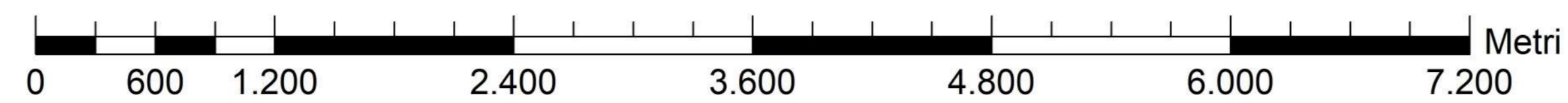


## LEGENDA

- Posizioni aerogen. in progetto
- Opere in progetto
- Area cantiere
- Area trasbordo
- Cabina smistamento
- Sottostazione MT-AT
- Viab. accesso sottostaz. MT-AT
- Viabilità di accesso WTG
- Caviodotto MT
- Dorsale MT

### Visibilità della componente archeologica al suolo

- Bassa
- Medio-Bassa
- Media
- Buona



REGIONE AUTONOMA DELLA SARDEGNA  
PROVINCE DI NUORO E SASSARI



COMUNE DI BITTI

COMUNE DI OSIDDA

COMUNE DI BUDDUSO



PROGETTO PER LA REALIZZAZIONE  
DEL PARCO EOLICO  
"BITTI - AREA PIP"

Potenza complessiva 56 MW

PROGETTO DEFINITIVO  
DELL'IMPIANTO, DELLE OPERE CONNESSE E DELLE  
INFRASTRUTTURE INDISPENSABILI

RS - 5-AII.2

00E VZ00SSZK @ 030p AE 0P0U S U 0 0 C E

COMMITTENTE  
**GREEN ENERGY SARDEGNA 2 S.r.l.**  
Piazza del Grano 3  
39100 Bolzano, Italia

GRUPPO DI LAVORO

Progettazione e coordinamento:  
I.A.T. Consulenza e progetti S.r.l.  
Dot. Ing. Giuseppe Frongia



Gruppo di progettazione:  
Ing. Giuseppe Frongia  
Ing. Giovanni Battistino  
Ing. Enrico Battaglia  
Dot. Andrea Casali  
Ing. Gianfranco Corda  
Ing. Antonio Deoni  
Ing. Gianluca Nelli  
Ing. Emanuele Siga

Consulenza specialistiche:  
Dot. Mauro Casti (Pisa e vegetazione)  
Dot. Marco Cocco (Palaioleologia)  
Ing. Antonio Deoni (Archeologia)  
Dot. Maurizio Meloni (Palaioleologia)  
Dot. Matteo Tola (Archeologia)  
Dot. Giosè Mauro Pomponi (Climatologia e geotecnica)  
Dot. Giosè Maria Francesca Lubina (Geologia e geotecnica)

SCALA:

FIRME

*Handwritten signature*  
**ING. GIUSEPPE FRONGIA**  
Dot. Ing. Giuseppe Frongia

Rev.	Descrizione	Prodotto	Verificato	Approvato	Data
00	Prima emissione	WT	GF	GESZ	Agosto 2020