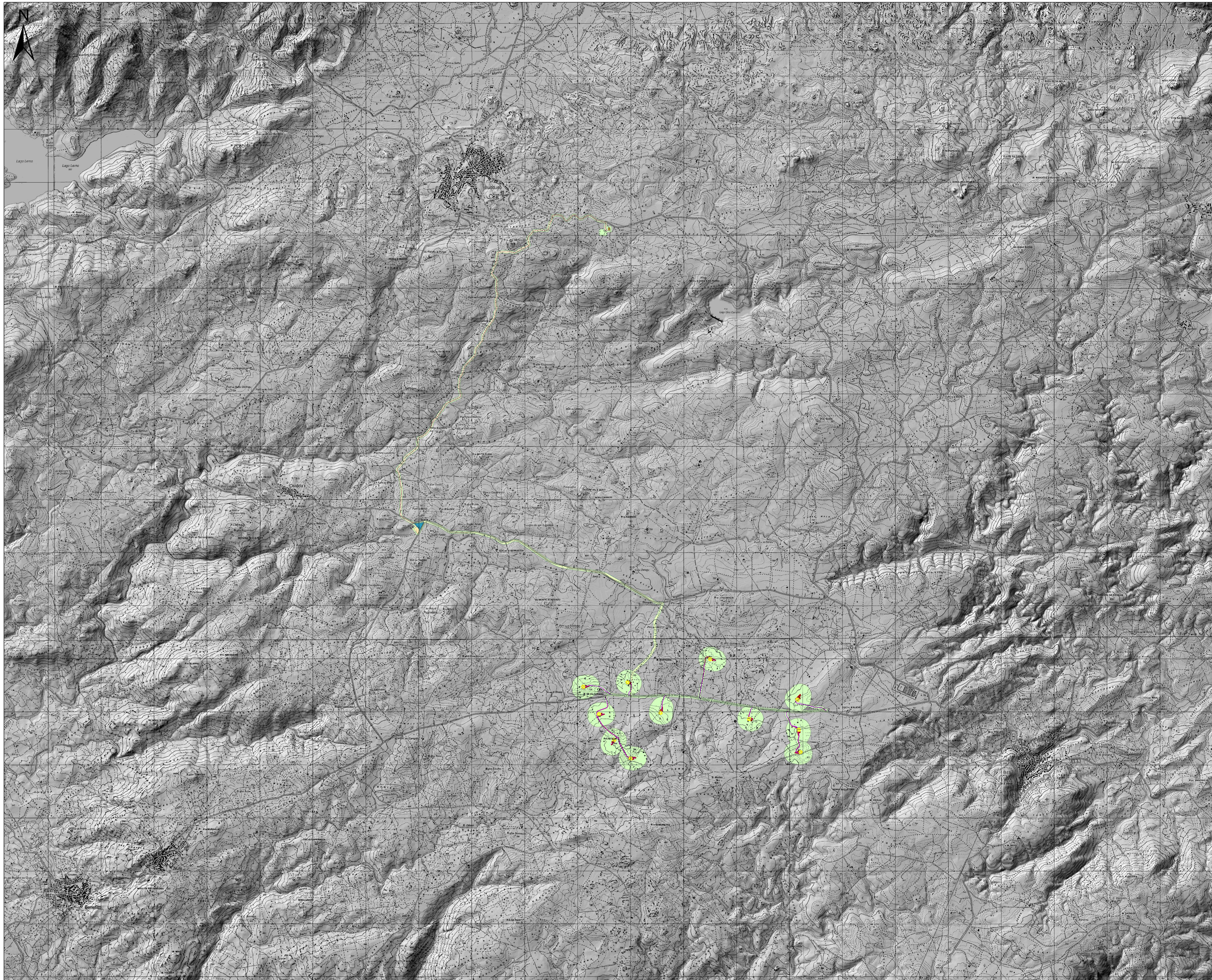


CARTA DEL RSCHIO ARCHEOLOGICO (1:25.000)

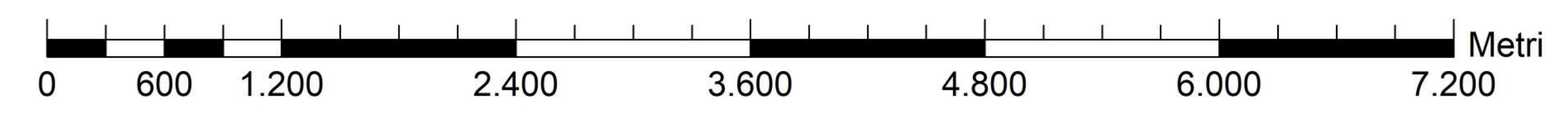


LEGENDA

- Posizioni aerogen. in progetto
- Opere in progetto
- Area cantiere
- Area trasbordo
- Cabina smistamento
- Sottostazione MT-AT
- Viab. accesso sottostaz. MT-AT
- Viabilità di accesso WTG
- Caviodotto MT
- Dorsale MT

Rischio archeologico

- Basso





REGIONE AUTONOMA DELLA SARDEGNA
PROVINCE DI NUORO E SASSARI


COMUNE DI BITTI


COMUNE DI OSIDDA


COMUNE DI BUDDUSO



**PROGETTO PER LA REALIZZAZIONE
DEL PARCO EOLICO
"BITTI - AREA PIP"**

Potenza complessiva 56 MW

PROGETTO DEFINITIVO
DELL'IMPIANTO, DELLE OPERE CONNESSE E DELLE
INFRASTRUTTURE INDISPENSABILI

RS - 5-AII.3

CARTA DEL RISCHIO ARCHEOLOGICO

COMMITTENTE

GREEN ENERGY SARDEGNA 2 S.r.l.

Piazza del Grano 3
39100 Bolzano, Italia

GRUPPO DI LAVORO

Progettazione e coordinamento:
I.A.T. Consulenza e progetti S.r.l.
Dot. Ing. Giuseppe Frongia

Consulenza specialistiche:
Dot. Mauro Casti (Pisa e registrazione)
Ing. Massimo Cacciari (Pinerolo)
Ing. Antonio Dedoni (Arona)
Dot. Massimo Mando (Pinerolo)
Dot. Matteo Tassi (Archeologia)
Dot. Gaio Mauro Pompei (Geologia e geotecnica)
Dot. Gaio Maria Francesco Lotera (Geologia e geotecnica)

SCALA:

FIRME:




Rev.	Descrizione	Redatto	Verificato	Approvato	Data
00	Prima emissione	IAT	GF	GES2	Aprile 2020