

- LEGENDA**
- Linea 365 "Chilivani - Ozieri"
  - Linea 385 "Ozieri - Buddusò"
  - Linea 366 "Buddusò - Siniscola 2"
  - ID Cabine Primarie (C.P.)
  - N. Sostegni esistenti da mantenere
  - N. Sostegni esistenti da demolire
  - N. Sostegni nuovi da realizzare

**Riquadro A - Comune di Ozieri**

- Zona Agricola E
  - Zona G - sottozona G11 Serbatoio idrico
- Altri elementi rappresentati in carta*
- PAI - Zona Hi 4
  - PAI - Zona Hi 3
  - PAI - Zona Hi 2
  - PAI - Zona Hi 1

**Riquadro B1/B2 - Comune di Buddusò**

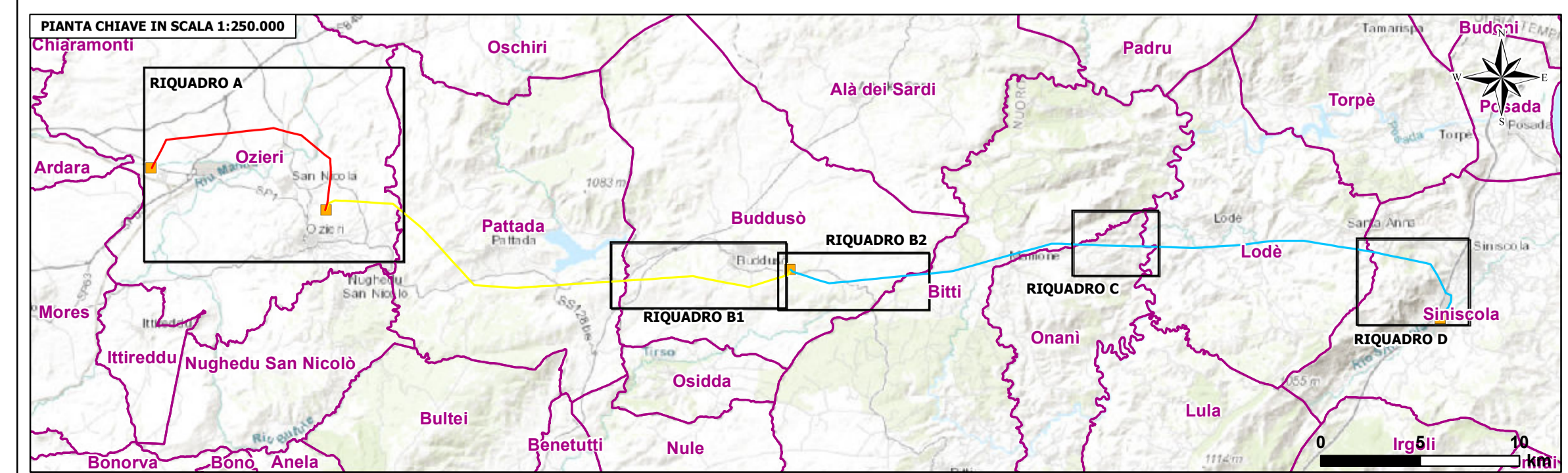
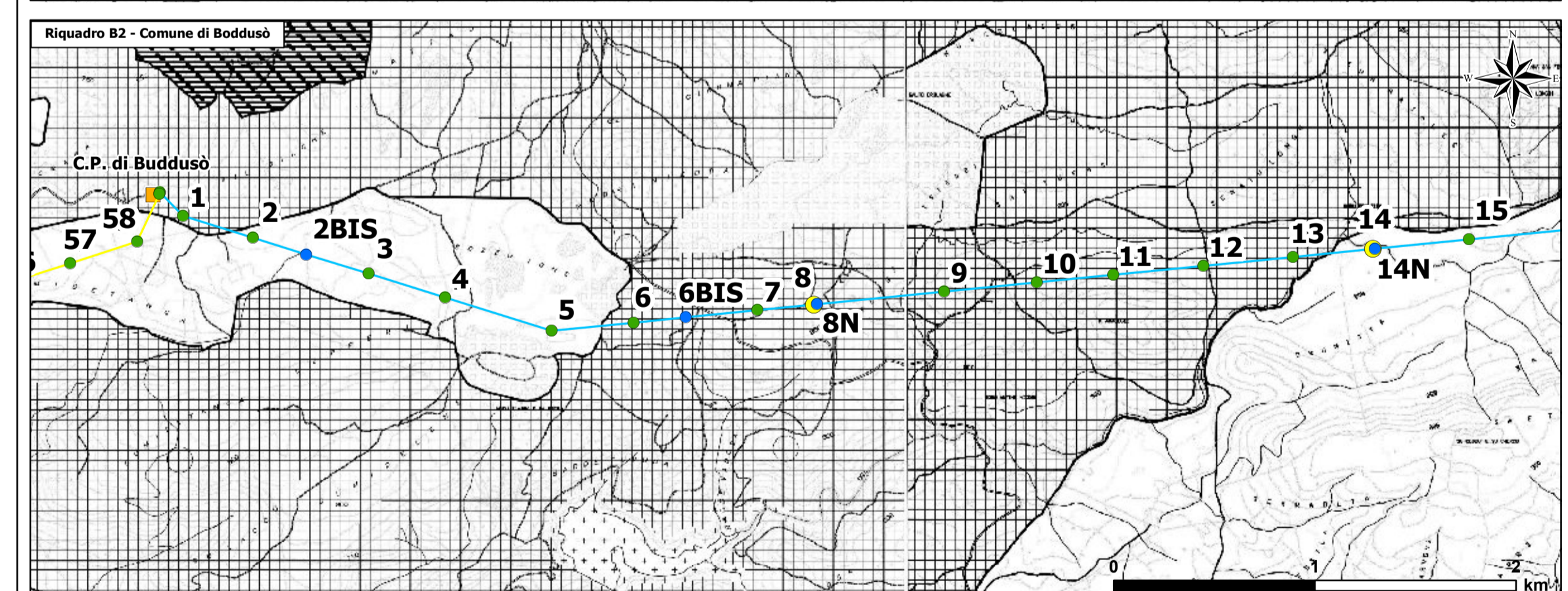
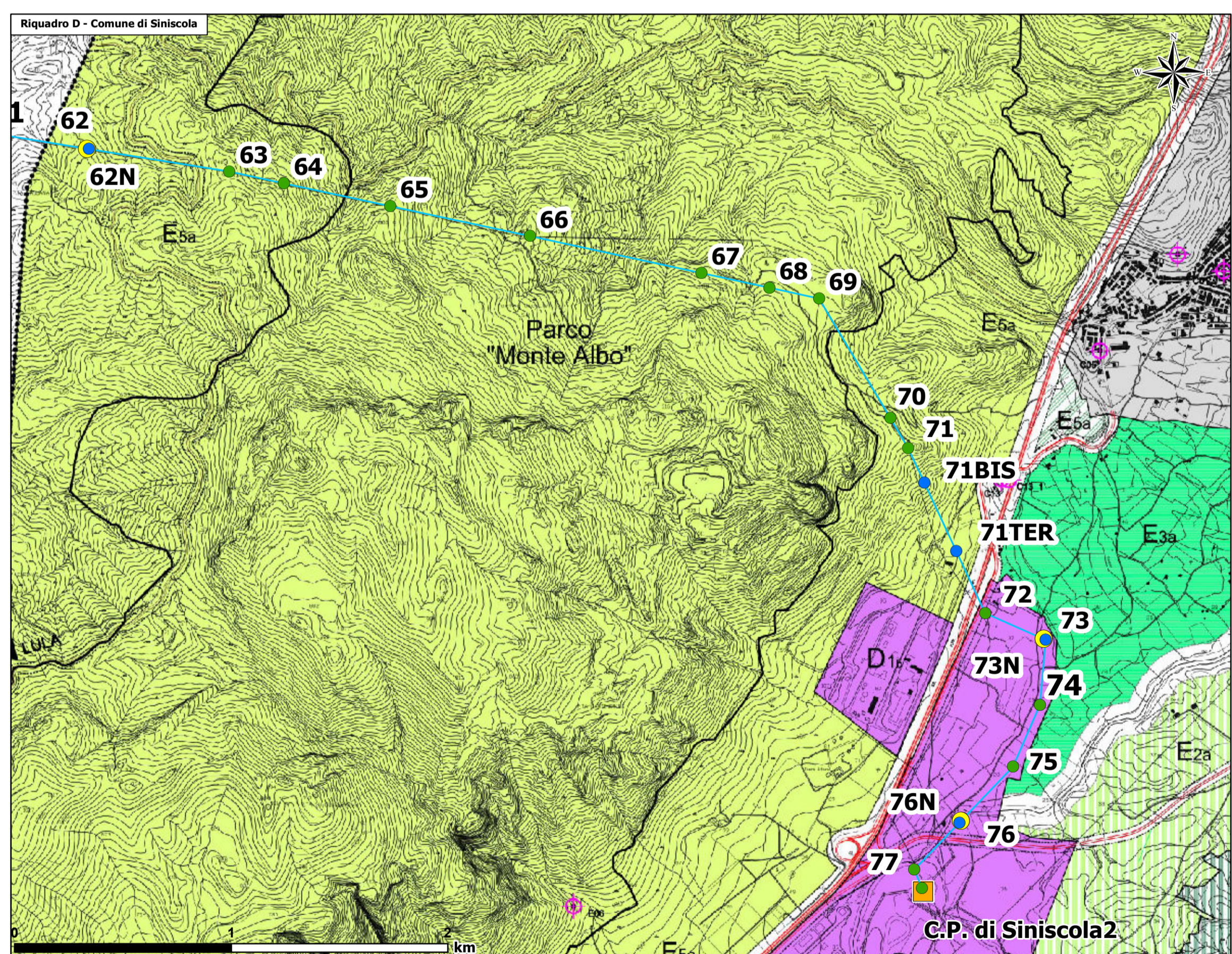
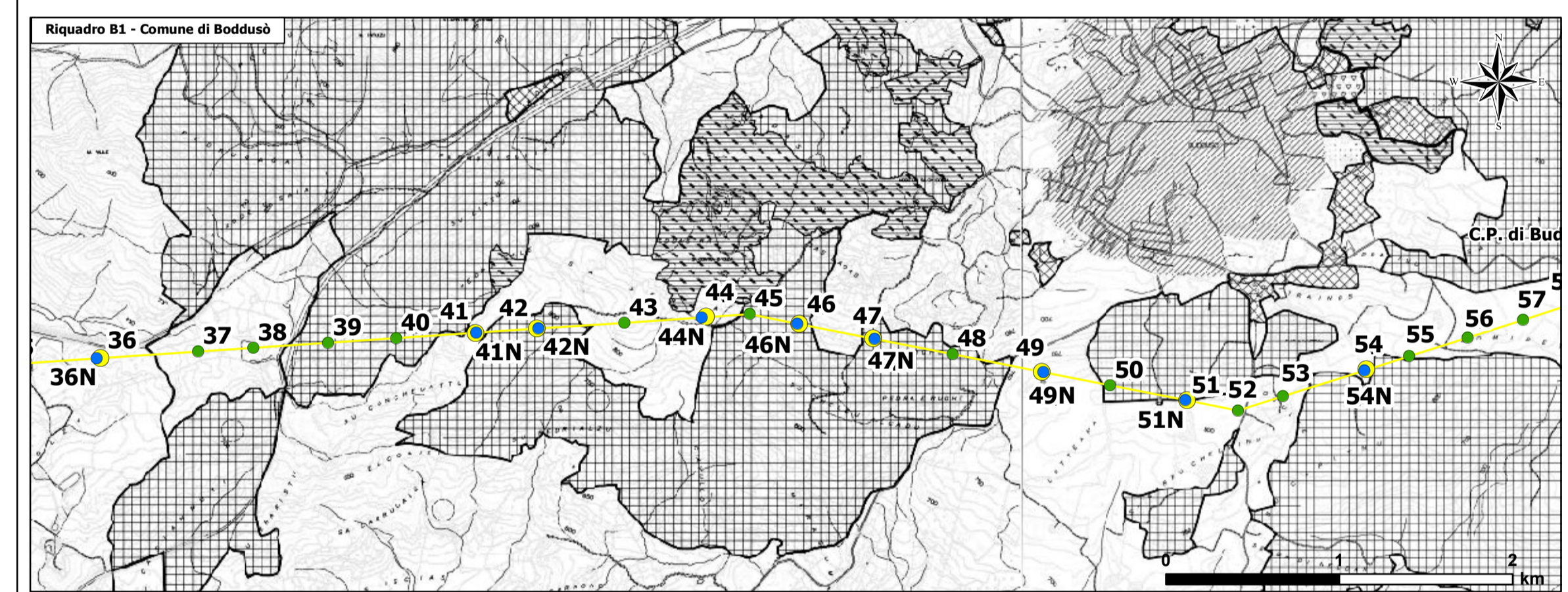
- Zona agricola E: Sottozona E2 Zone agricole di primaria importanza produttiva
- Zona agricola E: Sottozona E5 Zone agricole a valenza ambientale
- Zona G: Per servizi ed attrezzature generali

**Riquadro C - Comune di Onani**

- Zona agricola E: Sottozona E2 Zone agricole di primaria importanza produttiva
- Zona agricola E: Sottozona E5 aree marginali per attività agricole nelle quali viene ravvisata l'esigenza di garantire condizioni adeguate di stabilità ambientale
- Viabilità comunale
- Viabilità di penetrazione agraria
- Viabilità provinciale

**Riquadro D - Comune di Siniscola**

- Aree di rilevante valore naturalistico: il Parco del Montalbo
- E5a Zona agricola E: Sottozona E5a aree agricole marginali utilizzabili anche con attività agro- zootecniche estensive a basso impatto e attività silvopastorali
- E5c Zona agricola E: Sottozona E5c aree agricole marginali nelle quali vi è l'esigenza di garantire condizioni adeguate di stabilità ambientale
- Zona D: Sottozona D1a Grandi aree industriali
- Viabilità



  
**Ing. OMAR MARCO RETINI**  
 ORDINE INGEGNERI della Provincia di PISA  
 N° 2234 Sezione A  
 INGEGNERE CIVILE E AMBIENTALE  
 INDUSTRIALE, DELL'INFORMAZIONE

1	Settembre 2020	Revisione dopo commenti cliente	Tauw Italia	GES2
0	Luglio 2020	Emissione	Tauw Italia	GES2
Revisione	Data	DESCRIZIONE	Redatto	Approvato
Cliente	Commissa	POTENZIAMENTO ELETTRODOTTO 150 KV "Chilivani-Ozieri-Buddusò-Siniscola 2"	Scala grafica	
GREENENERGYSARDEGNA2	Titolo	Figura 2.3a Estratti cartografici della pianificazione comunale	Formato A1	Foglio 1 di 1
3E Ingegneria S.r.l.			Id.	020.20.01.W28