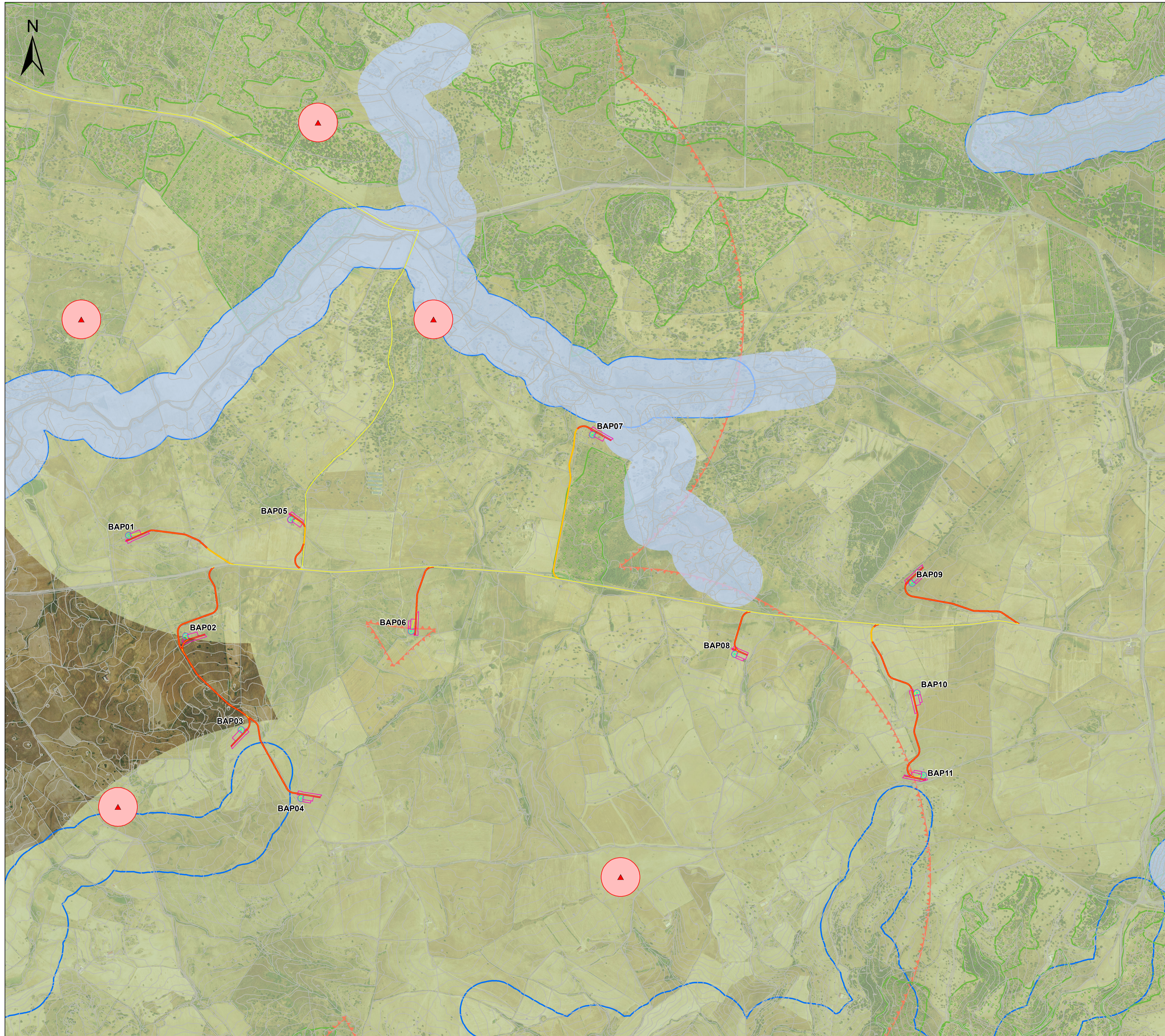


**D.G.R. 40/11 DEL 07/08/2015 - AREE E SITI NON IDONEI IN RAGIONE DEI VALORI DEL PAESAGGIO E DEL PATRIMONIO STORICO-ARTISTICO (SCALA 1:10.000)**



**Legenda**

- Fondazione
- Piazzole di cantiere
- Viabilità di nuova realizzazione
- Viabilità in adeguamento a quella esistente
- Cavidotto MT
- Beni paesaggistici - Assetto storico-culturale PPR**
- ▲ Aree caratterizzate da edifici e manufatti di valenza storico-culturale (artt. 8,47,48,49,50 N.T.A. PPR)
- Fascia di rispetto di 100 m beni paesaggistici - Assetto storico-culturale PPR
- Beni paesaggistici ai sensi degli artt. 136-142 del D. Lgs. 42/04**
- Fascia di rispetto di 150m dai corsi d'acqua (art. 142 D.Lgs 42/2004 ss.mm.ii.)
- Aree boscate - D.lgs 227/2001 (art. 142 D.Lgs 42/2004 ss.mm.ii.)
- Beni paesaggistici ai sensi dell'art. 17 delle N.T.A. del PPR**
- Fascia di rispetto di 150 m dai corsi d'acqua cartografati dal PPR (artt. 8,17,18 N.T.A. PPR)
- Buffer D.G.R. 40/11 del 07.08.2015**
- Buffer di 1600 m dalle aree boscate
- Buffer di 1600 m dai beni paesaggistici - Assetto storico-culturale P.P.R.
- Buffer di 1600 m dai beni identitari - Assetto storico-culturale P.P.R.



**REGIONE AUTONOMA DELLA SARDEGNA**  
PROVINCE DI NUORO E SASSARI



COMUNE DI BITTI



COMUNE DI OSIDDA



COMUNE DI BUDDUSO



**PROGETTO PER LA REALIZZAZIONE  
DEL PARCO EOLICO  
"BITTI - AREA PIP"**

Potenza complessiva 56 MW

**PROGETTO DEFINITIVO**  
DELL'IMPIANTO, DELLE OPERE CONNESSE E DELLE  
INFRASTRUTTURE INDISPENSABILI

**SIA - Tav.3a**

*DGR 40/11 DEL 07/08/2015 - SOVRAPPOSIZIONE  
INTERVENTO CON CARTA DEI SITI A TUTELA  
PAESAGGISTICA E DI INTERESSE STORICO-ARTISTICO*

**COMMITTENTE**  
**GREEN ENERGY SARDEGNA 2**  
S.r.l.  
Piazza del Grano 3  
39100 Bolzano, Italia

**GRUPPO DI LAVORO**

Progettazione e coordinamento:  
I.A.T. Consulenza e progetti S.r.l.  
Dott. Ing. Giuseppe Frongia

Gruppo di progettazione:  
Ing. Giuseppe Frongia  
Ing. Marianna Barbarino  
Ing. Enrica Sazzella  
Dott. Andrea Cappai  
Ing. Gianfranco Corda  
Ing. Antonio Desideri  
Ing. Gianluca Melis  
Ing. Emanuela Spiga

Consulenze specialistiche:  
Dott. Mauro Casti (Flora e vegetazione)  
Dott. Marco Cocco (Pedologia)  
Ing. Antonio Diadori (Acustica)  
Dott. Maurizio Medda (Fisica)  
Dott. Matteo Tatti (Archeologia)  
Dott. Geol. Mauro Pompei (Geologia e geotecnica)  
Dott. Geol. Maria Francesca Lobina (Geologia e geotecnica)

**SCALA:**  
**1:10.000**

**FIRME**

ORDINE INGEGNERI  
PROVINCIA CAGLIARI  
n. 3453  
Dott. Ing. Giuseppe Frongia

Rev.	Descrizione	Redatto	Verificato	Approvato	Data
00	Prima emissione	IAT	GF	GES2	Agosto 2020