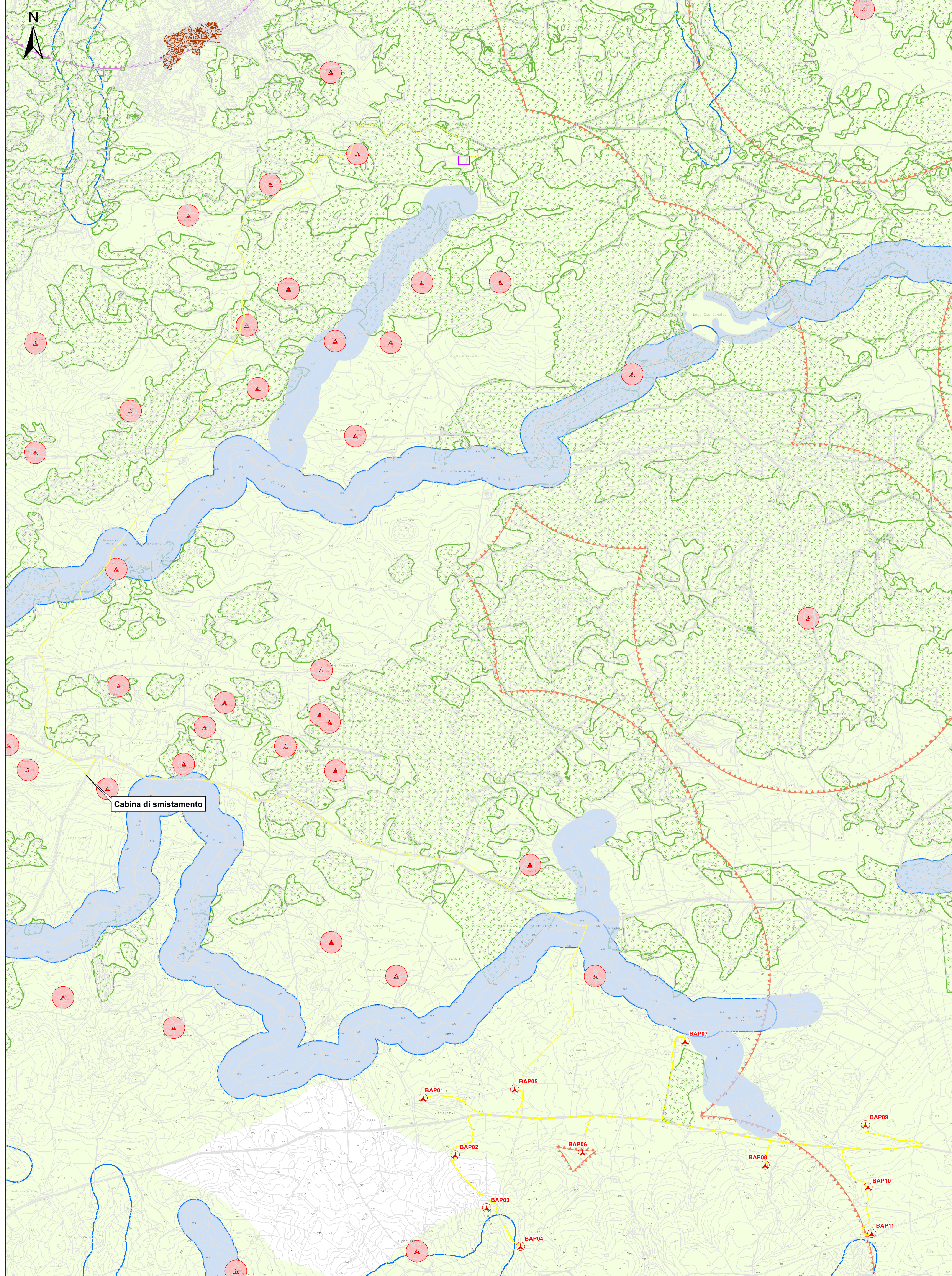


D.G.R. 40/11 DEL 07/08/2015 - AREE E SITI NON IDONEI IN RAGIONE DEI VALORI DEL PAESAGGIO E DEL PATRIMONIO STORICO-ARTISTICO (SCALA 1:15.000)



- Legenda**
- Aerogeneratori
 - Cabina di smistamento
 - Cavidotto MT
 - Stazione di utenza e connessione alla rete
 - Cavo AT
 - Stazione RTN Terna
- Beni paesaggistici - Assetto storico-culturale PPR**
- Aree caratterizzate da edifici e manufatti di valenza storico-culturale (artt. 8,47,48,49,50 N.T.A. PPR)
 - Fascia di rispetto di 100 m beni paesaggistici - Assetto storico-culturale PPR
 - Matrici di sviluppo dei centri di antica e prima formazione (artt. 8,47,51,52,53 N.T.A. PPR)
- Beni paesaggistici ai sensi degli artt. 136-142 del D. Lgs. 42/04**
- Fascia di rispetto di 150m dai corsi d'acqua (art. 142 D.Lgs 42/2004 ss.mm.ii.)
 - Aree boscate - D.lgs 227/2001 (art. 142 D.Lgs 42/2004 ss.mm.ii.)
- Beni paesaggistici ai sensi dell'art. 17 delle N.T.A. del PPR**
- Fascia di rispetto di 150 m dai corsi d'acqua cartografati dal PPR (artt. 8,17,18 N.T.A. PPR)
- Buffer D.G.R. 40/11 del 07.08.2015**
- Buffer di 1600 m dalle aree boscate
 - Buffer di 1600 m dai beni paesaggistici - Assetto storico-culturale P.P.R.
 - Buffer di 1600 m dai beni identitari - Assetto storico-culturale P.P.R.

REGIONE AUTONOMA DELLA SARDEGNA
PROVINCE DI NUORO E SASSARI

COMUNE DI BITTI

COMUNE DI OSIDDA

COMUNE DI BUDDUSO

PROGETTO PER LA REALIZZAZIONE DEL PARCO EOLICO "BITTI - AREA PIP"

Potenza complessiva 56 MW

PROGETTO DEFINITIVO
DELL'IMPIANTO, DELLE OPERE CONNESSE E DELLE INFRASTRUTTURE INDISPENSABILI

SIA - Tav.3b

DGR 40/11 DEL 07/08/2015 - SOVRAPPOSIZIONE INTERVENTO CON CARTA DEI SITI A TUTELA PAESAGGISTICA E DI INTERESSE STORICO-ARTISTICO

COMMITTENTE
GREEN ENERGY SARDEGNA 2 S.r.l.
Piazza del Grano 3
39100 Bolzano, Italia

GRUPPO DI LAVORO

Progettazione e coordinamento:
I.A.T. Consulenze e progetti S.r.l.
Dott. Ing. Giuseppe Frongia

Gruppo di progettazione:
Ing. Giuseppe Frongia
Ing. Massimo Barbano
Ing. Erica Batzella
Dott. Andrea Cappai
Ing. Gaetano Corda
Ing. Antonio Deboni
Ing. Gianluca Meis
Ing. Emanuela Spiga

Consulenze specialistiche:
Dott. Mauro Casti (Flora e vegetazione)
Dott. Marco Cocco (Pedologia)
Ing. Antonio Deboni (Acustica)
Dott. Maurizio Medda (Pauro)
Dott. Matteo Tatti (Archeologia)
Dott. Geol. Mauro Pompei (Geologia e geotecnica)
Dott. Geol. Maria Francesca Lobina (Geologia e geotecnica)

SCALA:
1:15.000

FIRME

| Rev. | Descrizione | Redatto | Verificato | Approvato | Data |
|------|-----------------|---------|------------|-----------|-------------|
| 00 | Prima emissione | IAT | GF | GES2 | Agosto 2020 |