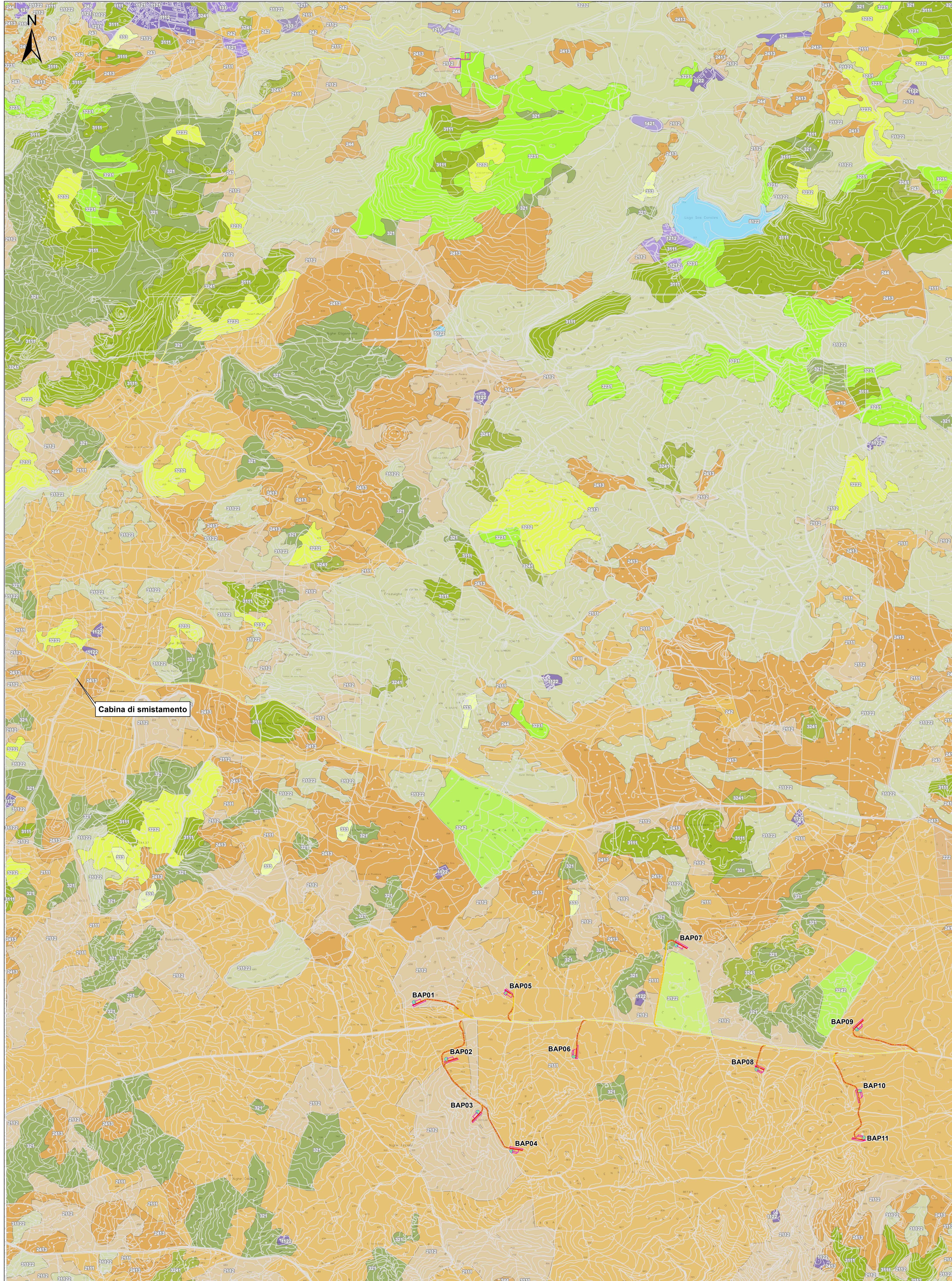


CARTA DELL'USO DEL SUOLO (SCALA 1:15.000)



Legenda

- Fondazione
- Piazzole di cantiere
- Viabilità di nuova realizzazione
- Viabilità in adeguamento a quella esistente
- Cabina di smistamento
- Cavidotto MT
- Stazione di utenza e connessione alla rete
- Cavo AT
- Stazione RTN Terna

Classi d'uso del suolo - CLC 2008

- 1111 - TESSUTO RESIDENZIALE COMPATTO E DENSO
- 1112 - TESSUTO RESIDENZIALE RADO
- 1121 - TESSUTO RESIDENZIALE RADO E NUCLEIFORME
- 1122 - FABBRICATI RURALI
- 1211 - INSEDIAMENTI INDUSTRIALI/ARTIG. E COMM. E SPAZI ANNESSI
- 1212 - INSEDIAMENTO DI GRADI IMPIANTI DI SERVIZI
- 124 - AREE AEROPORTUALI ED ELIPORTI
- 131 - AREE ESTRATTIVE
- 133 - CANTIERI
- 1421 - AREE RICREATIVE E SPORTIVE
- 2111 - SEMINATIVI IN AREE NON IRRIGUE
- 2112 - PRATI ARTIFICIALI
- 222 - FRUTTETI E FRUTTI MINORI
- 2413 - COLTURE TEMPORANEE ASSOCIATE AD ALTRE COLTURE PERMANENTI
- 242 - SISTEMI CULTURALI E PARTICELLARI COMPLESSI
- 243 - AREE PREV. OCCUPATE DA COLTURA AGRARIE CON PRESENZA DI SPAZI NATURALI IMPORTANTI
- 244 - AREE AGROFORESTALI
- 3111 - BOSCO DI LATIFOGLIE
- 31122 - SUGHERETE
- 3122 - ARBORICOLTURA CON ESSENZE FORESTALI DI CONIFERE
- 321 - AREE A PASCOLO NATURALE
- 3231 - MACCHIA MEDITERRANEA
- 3232 - GARIGA
- 3241 - AREE A RICOLONIZZAZIONE NATURALE
- 3242 - AREE A RICOLONIZZAZIONE ARTIFICIALE
- 333 - AREE CON VEGETAZIONE RADA <5%>40%
- 5122 - BACINI ARTIFICIALI

REGIONE AUTONOMA DELLA SARDEGNA
PROVINCE DI NUORO E SASSARI

COMUNE DI BITTI

COMUNE DI OSIDDA

COMUNE DI BUDDUSÒ

PROGETTO PER LA REALIZZAZIONE DEL PARCO EOLICO "BITTI - AREA PIP"
Potenza complessiva 56 MW

PROGETTO DEFINITIVO
DELL'IMPIANTO, DELLE OPERE CONNESSE E DELLE INFRASTRUTTURE INDISPENSABILI

SIA - Tav.6

CARTA DELL'USO DEL SUOLO (SC. 1:10.000)

COMMITTENTE

GREEN ENERGY SARDEGNA 2 S.r.l.
Piazza del Grano 3
39100 Bolzano, Italia

GRUPPO DI LAVORO

Progettazione e coordinamento:
I.A.T. Consulenza e progetti S.r.l.
Dot. Ing. Giuseppe Frongia

Consulenze specialistiche:
Dot. Mauro Casti (Flora e vegetazione)
Dot. Marco Cocco (Pedologia)
Ing. Antonio Deboni (Acustica)
Dot. Andrea Caspi
Ing. Gianfranco Corda
Ing. Antonio Deboni
Ing. Gianluca Meis
Ing. Emanuela Spiga

Dot. Massimo Tassi (Architettura)
Dot. Maurizio Medda (Pausa)
Dot. Massimo Tassi (Architettura)
Dot. Geol. Mauro Pompei (Geologia e geotecnica)
Dot. Geol. Maria Francesca Lobina (Geologia e geotecnica)

SCALA:

1:15.000

FIRME

Rev.	Descrizione	Redatto	Verificato	Approvato	Data
00	Prima emissione	IAT	GF	GES2	Agosto 2020