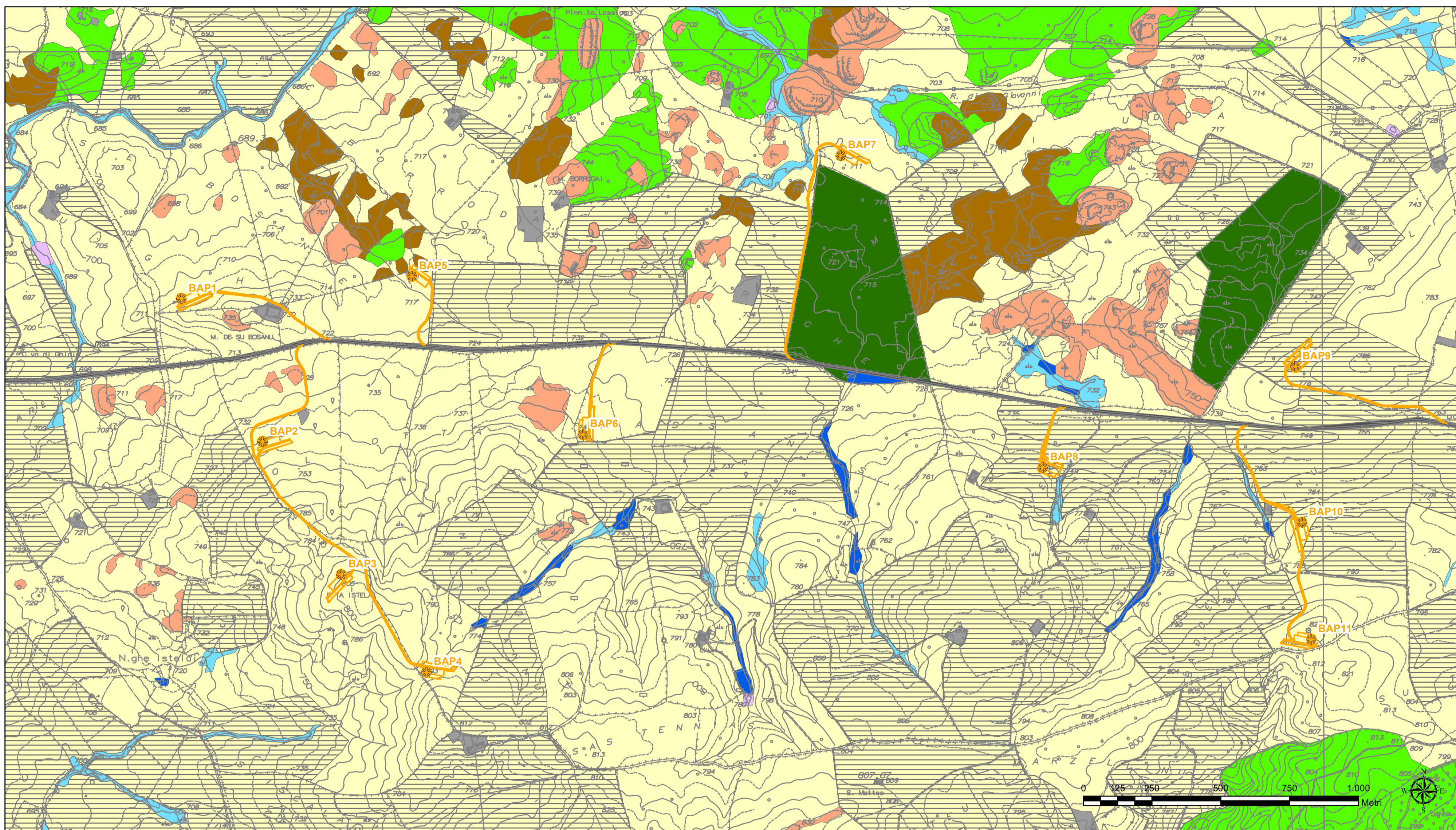


CARTA DELLA COPERTURA VEGETALE (SCALA 1:5.000)



Legenda

- Prati subnitrofilii
- Seminativi
- Garighe su aree rocciose
- Aree rocciose con vegetazione arborea e arbustiva
- Pascoli arborati
- Rimboschimenti di sughere
- Pioppeti e saliceti
- Comunità igrofile erbacee e arbustive
- Raccolte idriche
- Fabbricati rurali e aree produttive
- Strade
- Aerogeneratori**
- Viabilità e aree di nuova occupazione**



REGIONE AUTONOMA DELLA SARDEGNA
PROVINCE DI NUORO E SASSARI



COMUNE DI BITTI



COMUNE DI OSIDDA



COMUNE DI BUDDUSO'



**PROGETTO PER LA REALIZZAZIONE
DEL PARCO EOLICO
"BITTI - AREA PIP"**

Potenza complessiva 56 MW

PROGETTO DEFINITIVO
DELL'IMPIANTO, DELLE OPERE CONNESSE E DELLE
INFRASTRUTTURE INDISPENSABILI

SIA - Tav.8

CARTA DELLA COPERTURA VEGETALE

COMMITTENTE

GREEN ENERGY SARDEGNA 2
S.r.l.

Piazza del Grano 3
39100 Bolzano, Italia

GRUPPO DI LAVORO

Progettazione e coordinamento:
I.A.T. Consulenza e progetti S.r.l.
Dott. Ing. Giuseppe Frongia

Gruppo di progettazione:
Ing. Giuseppe Frongia
Ing. Marianna Barbarino
Ing. Enrica Batzella
Dott. Andrea Cappai
Ing. Gianfranco Corda
Ing. Antonio Dedoni
Ing. Gianluca Melis
Ing. Emanuela Spiga

Consulenze specialistiche:
Dott. Mauro Casti (Flora e vegetazione)
Dott. Marco Cocco (Pedologia)
Ing. Antonio Dedoni (Acustica)
Dott. Maurizio Medda (Fauna)
Dott. Matteo Tatti (Archeologia)
Dott. Geol. Mauro Pompei (Geologia e geotecnica)
Dott. Geol. Maria Francesca Lobina (Geologia e geotecnica)

SCALA:

1:5.000

FIRME



Rev.	Descrizione	Redatto	Verificato	Approvato	Data
00	Prima emissione	IAT	GF	GES2	Agosto 2020