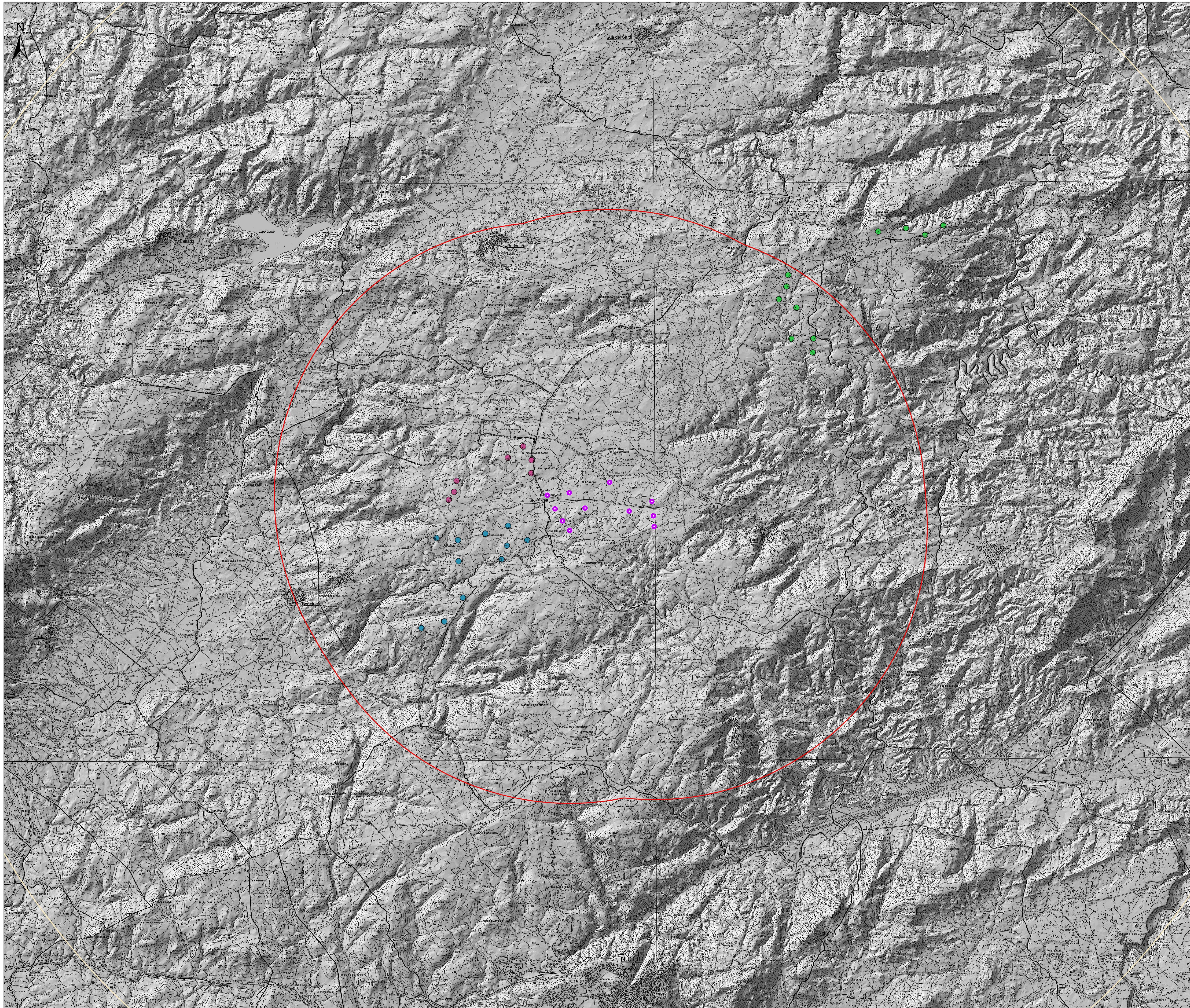


INQUADRAMENTO GEOGRAFICO DEGLI IMPIANTI EOLICI IN AUTORIZZAZIONE (1:50.000)



Legenda

- Aerogen. progetto
- Parco eolico di Bitti Terennass (Green Energy Sardegna 2 s.r.l.)
- Parco eolico di Nule Benetutti (Innology Italia S.p.A.)
- Parco eolico di Nule, Osidda e Buddusò (Green Energy Sardegna 2 s.r.l.)

Dist. imp. progetto descriz

- 10,5km
- 25km
- 35km



REGIONE AUTONOMA DELLA SARDEGNA
PROVINCE DI NUORO E SASSARI


COMUNE DI BITTI


COMUNE DI OSIDDA


COMUNE DI BUDDUSÒ



**PROGETTO PER LA REALIZZAZIONE
DEL PARCO EOLICO
"BITTI - AREA PIP"**

Potenza complessiva 56 MW

PROGETTO DEFINITIVO
DELL'IMPIANTO, DELLE OPERE CONNESSE E DELLE
INFRASTRUTTURE INDISPENSABILI

RP - R.2-AII.1

**INQUADRAMENTO GEOGRAFICO
IMPIANTI EOLICI IN AUTORIZZAZIONE**

COMMITTENTE
GREEN ENERGY SARDEGNA 2 S.r.l.
Piazza del Grano 3
39100 Bolzano, Italia

GRUPPO DI LAVORO

Progettazione e coordinamento:
I.A.T. Consulenza e progetti S.r.l.
Dot. Ing. Giuseppe Frongia

Consulenza specialistiche:
Dot. Mauro Casti (Pisa e registrazione)
Dot. Massimo Costi (Pinerolo)
Ing. Antonio Dedoni (Acquafredda)
Dot. Maurizio Mando (Pinerolo)
Dot. Matteo Tosti (Architettura)
Dot. Gualtiero Pompa (Cagliari e geotecnica)
Dot. Gualtiero Pompa (Cagliari e geotecnica)

SCALA:
1:50.000

FIRME



CONSULENZA PROGETTI
IAT

Rev.	Descrizione	Redatto	Verificato	Approvato	Data
00	Prima emissione	IAT	GF	GES2	Aprile 2020