



REGIONE AUTONOMA DELLA SARDEGNA PROVINCE DI NUORO E SASSARI



COMUNE DI BITTI



COMUNE DI OSIDDA



COMUNE DI BUDDUSO'



PROGETTO PER LA REALIZZAZIONE DEL PARCO EOLICO "BITTI - AREA PIP"

Potenza complessiva 56 MW

PROGETTO DEFINITIVO DELL'IMPIANTO, DELLE OPERE CONNESSE E DELLE INFRASTRUTTURE INDISPENSABILI

RP - Tav.11a

FOTOSIMULAZIONI DI IMPATTO ESTETICO-PERCETTIVO - AREA DI MASSIMA ATTENZIONE

COMMITTENTE

**GREEN
ENERGY
SARDEGNA 2
S.r.L.**

**Piazza del Grano 3
39100 Bolzano, Italia**

GRUPPO DI LAVORO

Progettazione e coordinamento:
I.A.T. Consulenza e progetti S.r.l.
Dott. Ing. Giuseppe Frongia



Gruppo di progettazione:
Ing. Giuseppe Frongia
Ing. Marianna Barbarino
Ing. Enrica Batzella
Dott. Andrea Cappai
Ing. Gianfranco Corda
Ing. Antonio Dedoni
Ing. Gianluca Melis
Ing. Emanuela Spiga

Consulenze specialistiche:
Dott. Mauro Casti (Flora e vegetazione)
Dott. Marco Cocco (Pedologia)
Ing. Antonio Dedoni (Acustica)
Dott. Maurizio Medda (Fauna)
Dott. Matteo Tatti (Archeologia)
Dott. Geol. Mauro Pompei (Geologia e geotecnica)
Dott. Geol. Maria Francesca Lobina (Geologia e geotecnica)

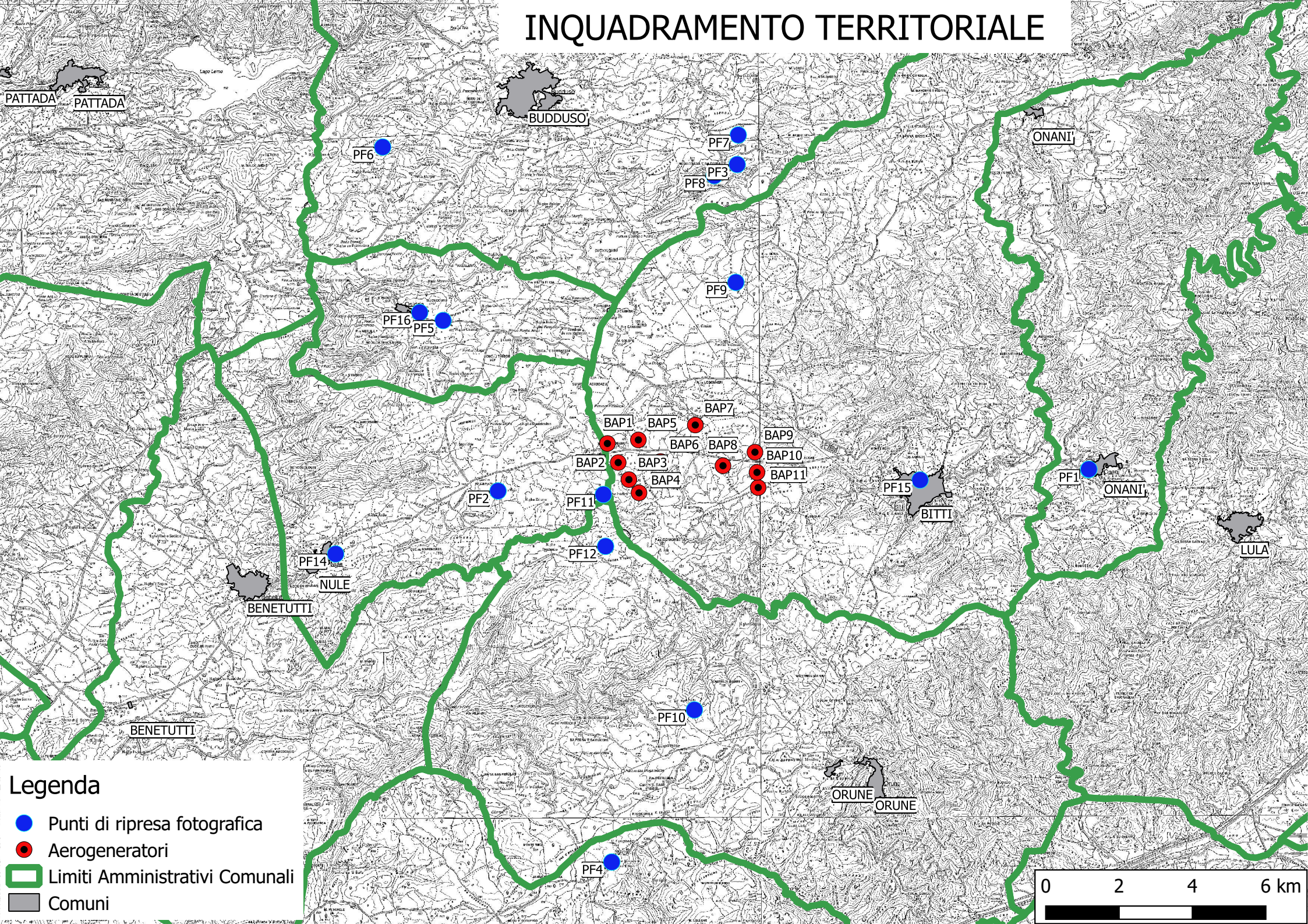
SCALA:

FIRME



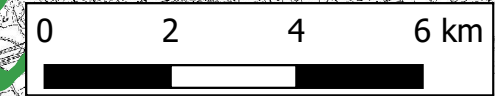
Rev.	Descrizione	Redatto	Verificato	Approvato	Data
00	Prima emissione	IAT	GF	GES2	Agosto 2020

INQUADRAMENTO TERRITORIALE



Legenda

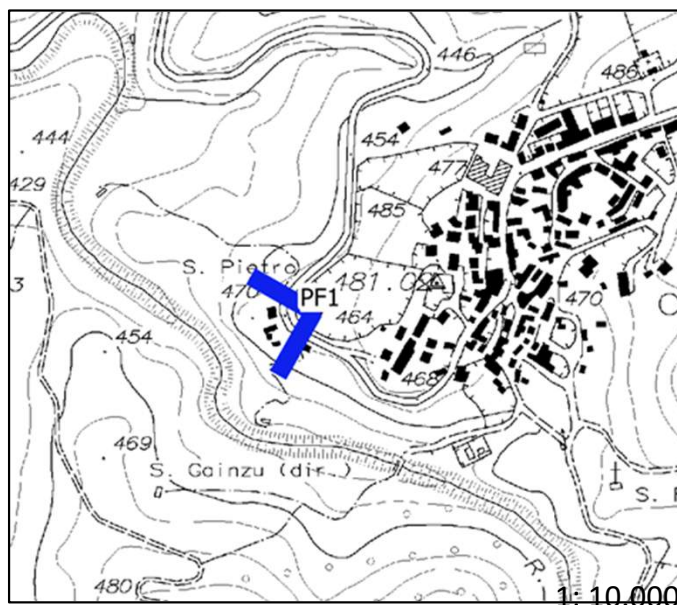
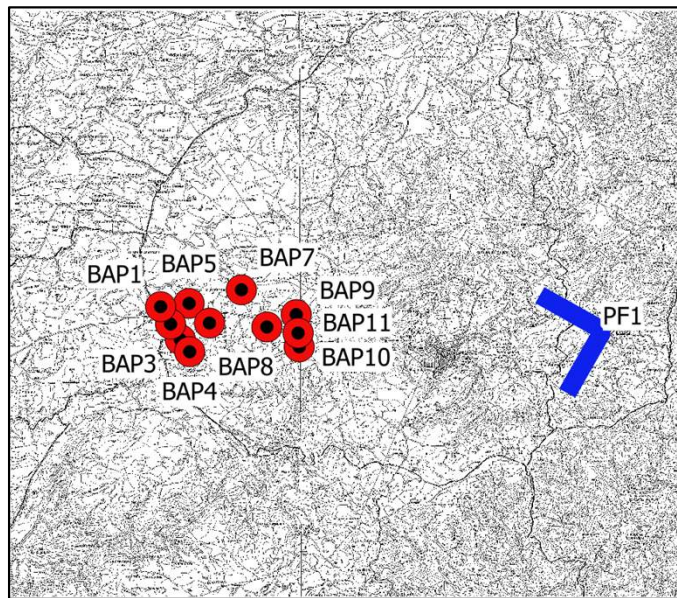
- Punti di ripresa fotografica
- Aerogeneratori
- Limiti Amministrativi Comunali
- Comuni



COORDINATE GAUSS – BOAGA
1537169 – 4481575
DISTANZA DAL PRIMO AEROGENERATORE
VISIBILE: 9020 m
AMPIEZZA FOCALE: 50 mm

ID PUNTO: PF1 – SAN PIETRO

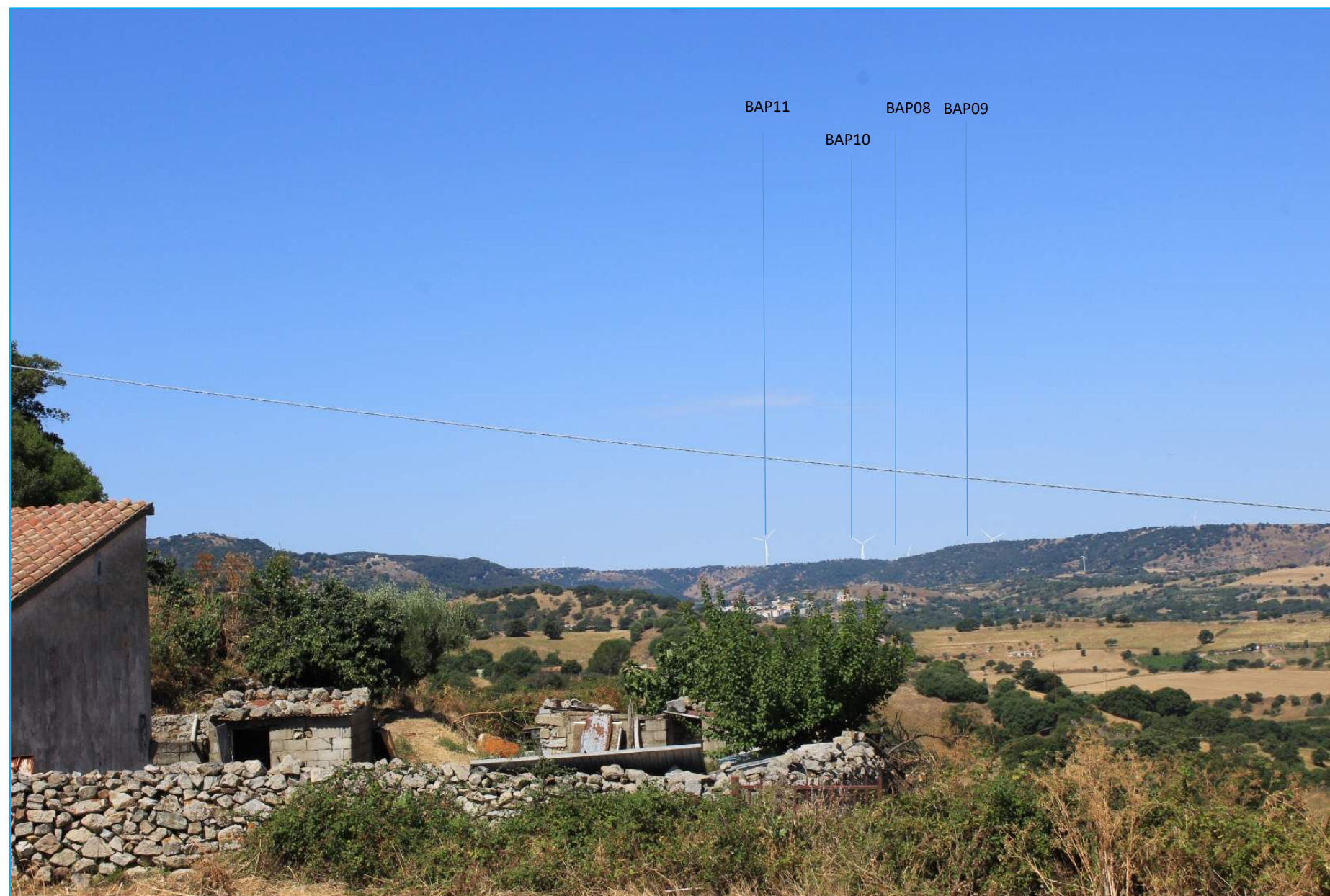
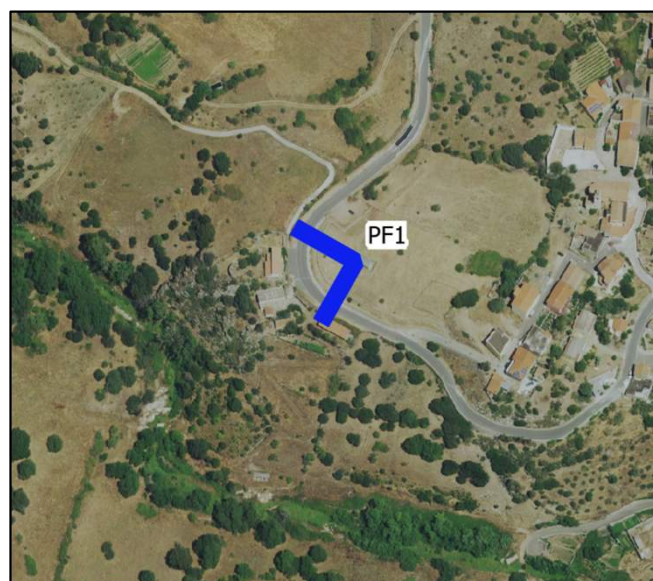
STATO DI FATTO



COORDINATE GAUSS – BOAGA
 1537169 – 4481575
 DISTANZA DAL PRIMO AEROGENERATORE
 VISIBILE: 9020 m
 AMPIEZZA FOCALE: 50 mm

ID PUNTO: PF1 – SAN PIETRO

STATO DI PROGETTO

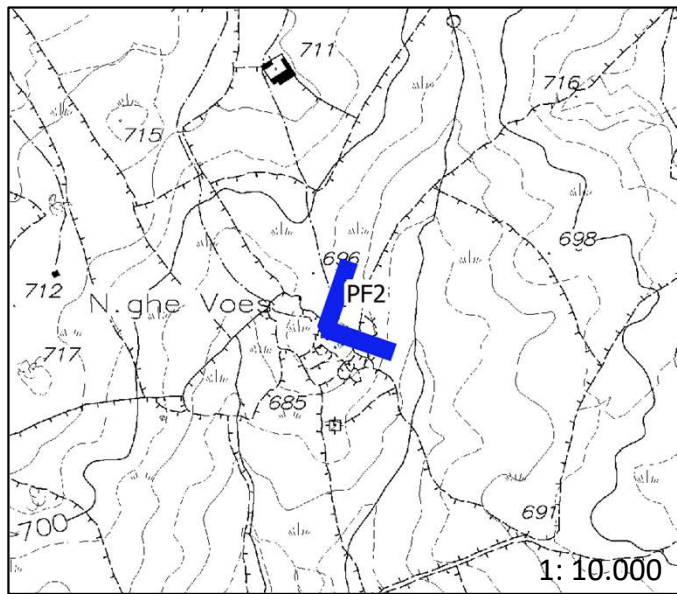
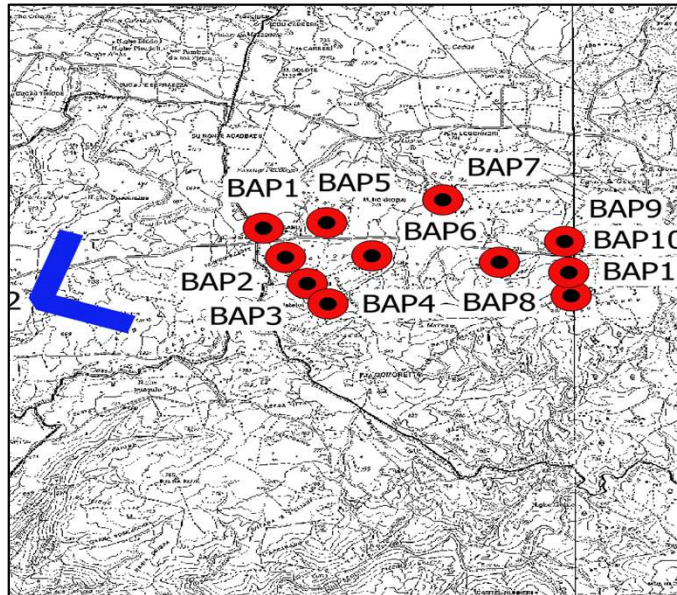


Criteria di scelta del punto di ripresa	Interesse culturale dichiarato
Ambito di visuale di appartenenza	Max attenzione
Tipologia di interferenza riscontrata	
Degrado percettivo	
Deconnotazione	
Intrusione	
Ostruzione	
Presenza di sfondo	X
Nessun effetto	

COORDINATE GAUSS – BOAGA
1521073 – 4480994
DISTANZA DAL PRIMO
AEROGENERATORE
VISIBILE: 3250 m
AMPIEZZA FOCALE: 50 mm

ID PUNTO: PF2 – NURAGHE FOES

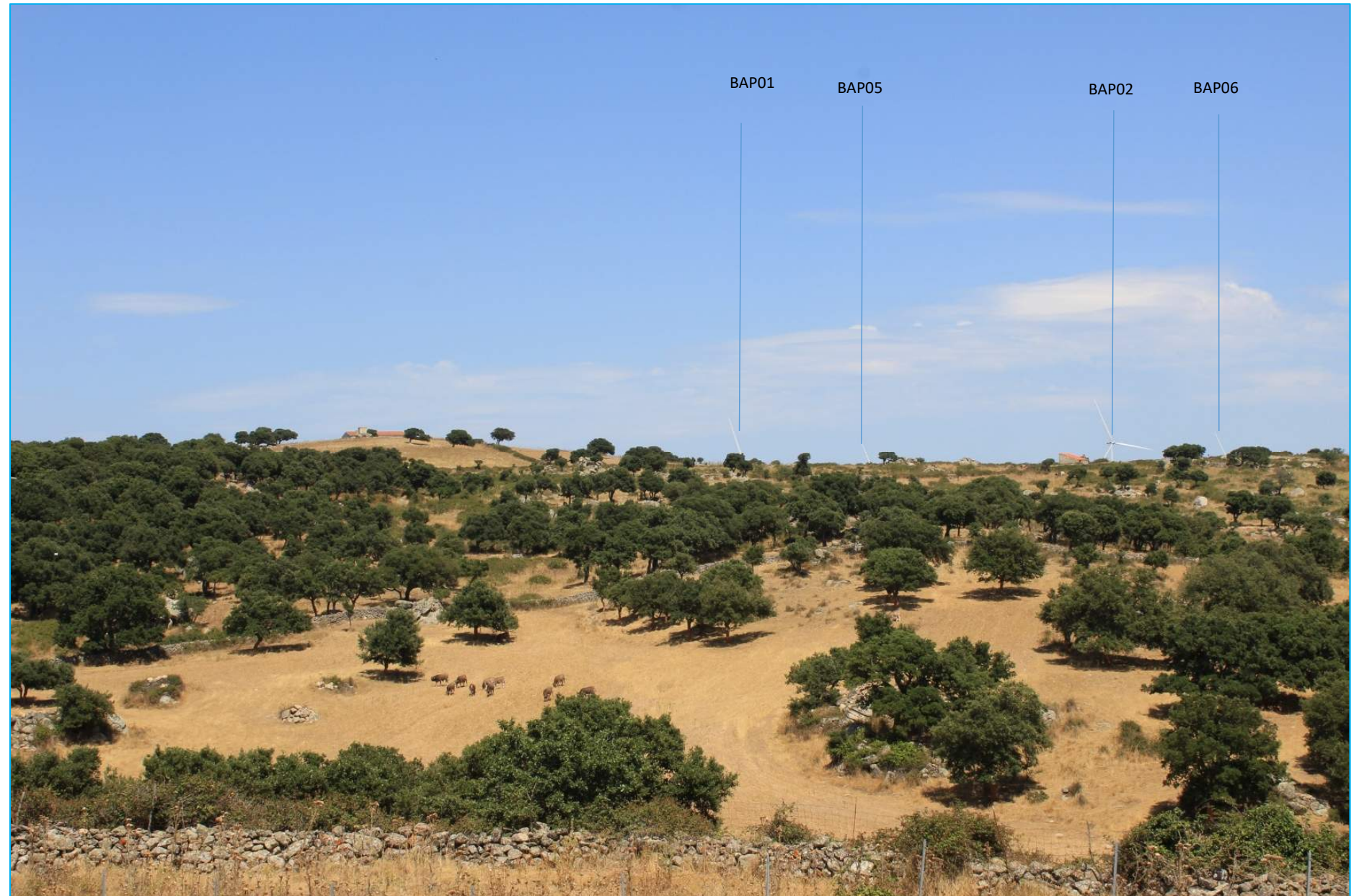
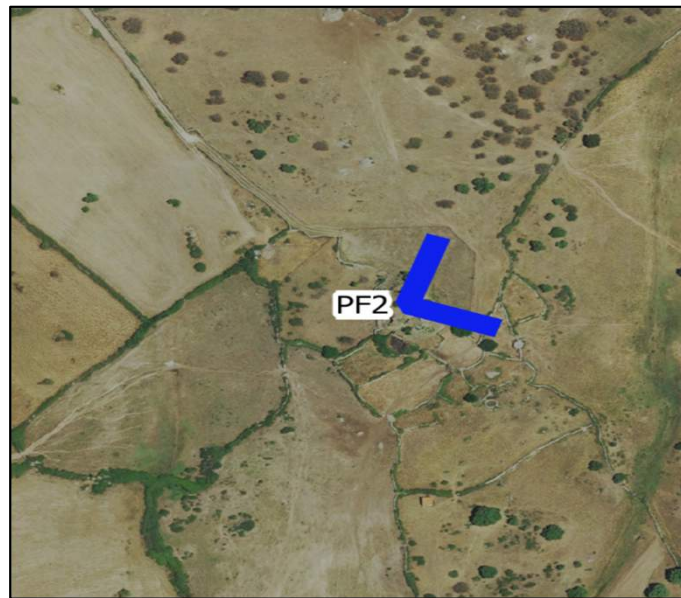
STATO DI FATTO



COORDINATE GAUSS – BOAGA
 1521073 – 4480994
 DISTANZA DAL PRIMO
 AEROGENERATORE
 VISIBILE: 3250 m
 AMPIEZZA FOCALE: 50 mm

ID PUNTO: PF2 – NURAGHE FOES

STATO DI PROGETTO

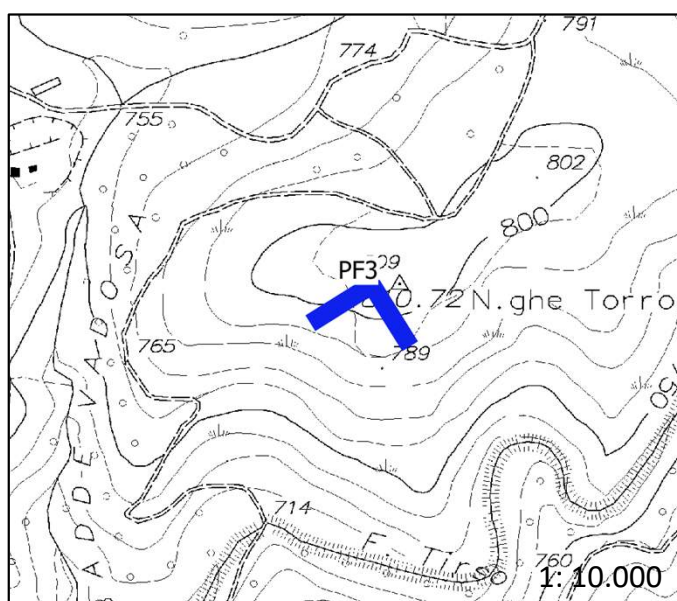
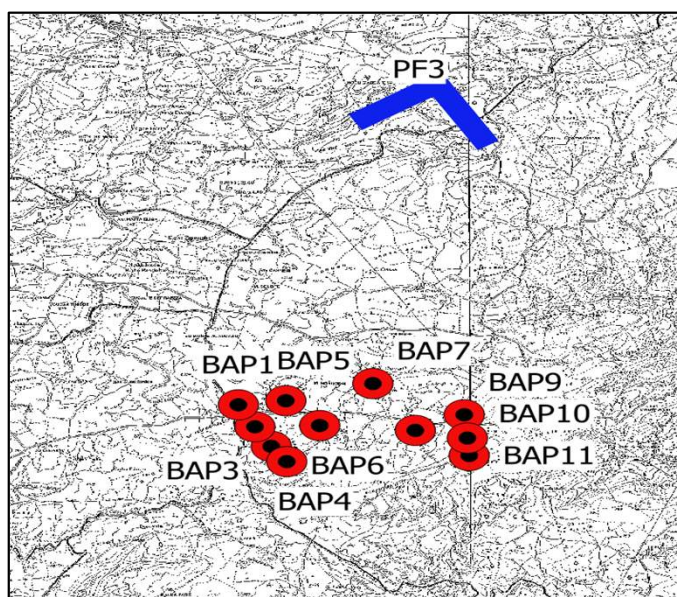


Criteri di scelta del punto di ripresa	Di interesse culturale dichiarato
Ambito di visuale di appartenenza	Max attenzione
Tipologia di interferenza riscontrata	
Degrado percettivo	
Deconnotazione	
Intrusione	
Ostruzione	
Presenza di sfondo	X
Nessun effetto	

COORDINATE GAUSS – BOAGA
1527592 – 4489895
DISTANZA DAL PRIMO AEROGENERATORE
VISIBILE: 7195 m
AMPIEZZA FOCALE: 50 mm

ID PUNTO: PF3 – NURAGHE TORROILÈ

STATO DI FATTO



COORDINATE GAUSS – BOAGA
 1527592 – 4489895
 DISTANZA DAL PRIMO
 AEROGENERATORE
 VISIBILE: 7195 m
 AMPIEZZA FOCALE: 50 mm

ID PUNTO: PF3 – NURAGHE TORROILÈ

STATO DI PROGETTO

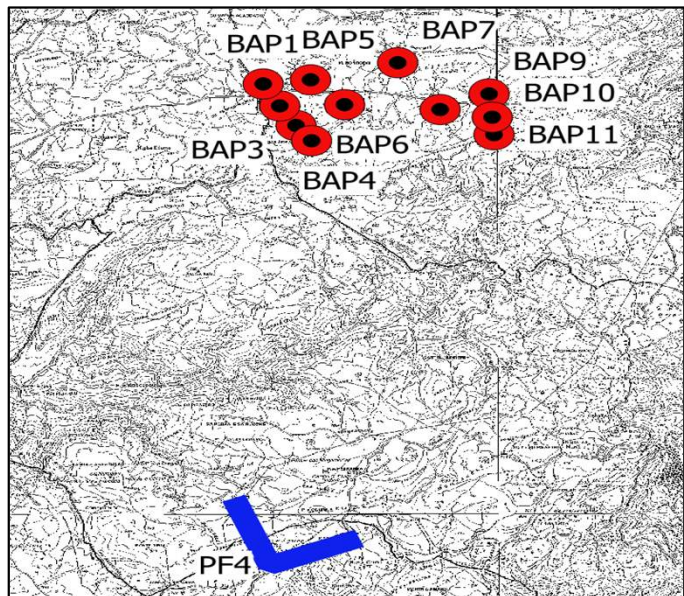
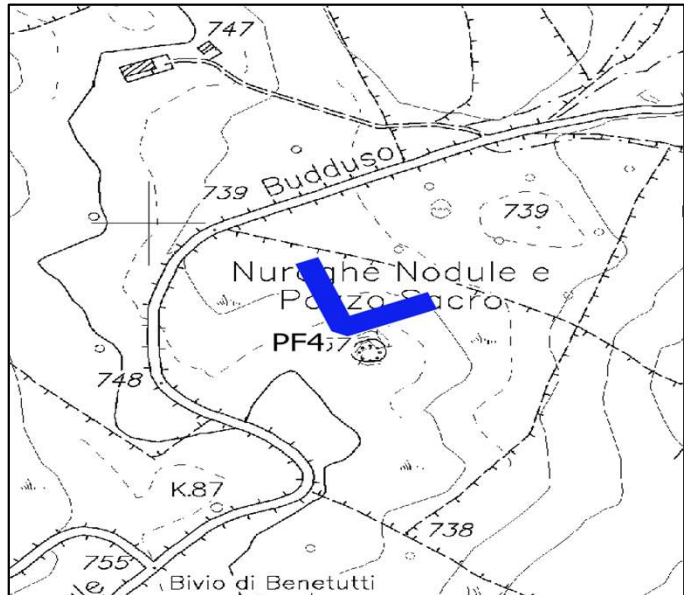


Criteria di scelta del punto di ripresa	Di interesse culturale dichiarato
Ambito di visuale di appartenenza	Max attenzione
Tipologia di interferenza riscontrata	
Degrado percettivo	
Deconnotazione	
Intrusione	
Ostruzione	
Presenza di sfondo	X
Nessun effetto	

COORDINATE GAUSS – BOAGA
1524173 – 4470876
DISTANZA DAL PRIMO AEROGENERATORE
VISIBILE: 10095 m
AMPIEZZA FOCALE: 50 mm

ID PUNTO: PF4 – VILLAGGIO NURAGICO NODDULE

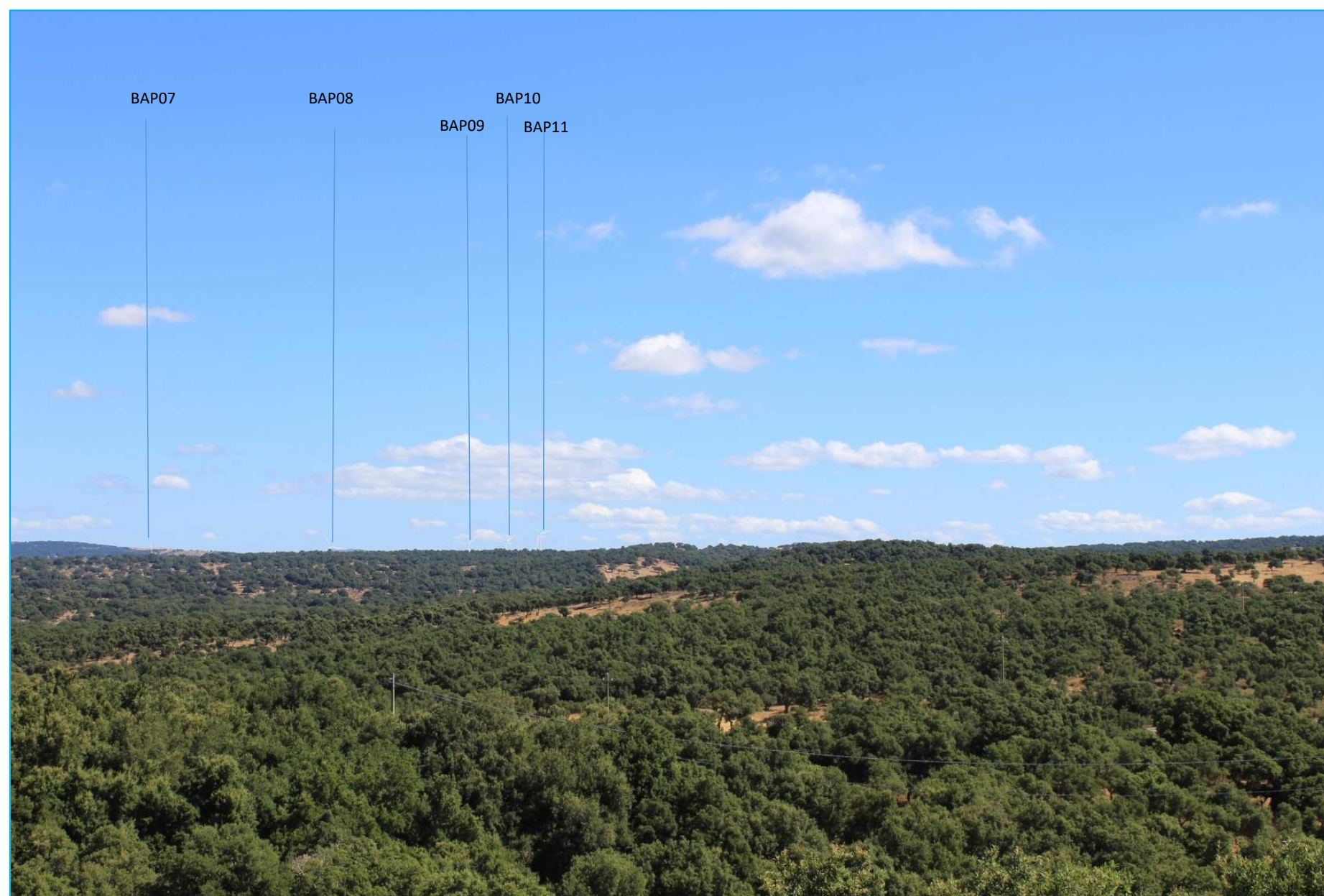
STATO DI FATTO



COORDINATE GAUSS – BOAGA
 1524173 – 4470876
 DISTANZA DAL PRIMO
 AEROGENERATORE
 VISIBILE: 10095 m
 AMPIEZZA FOCALE: 50 mm

ID PUNTO: PF4 – VILLAGGIO NURAGICO NODDULE

STATO DI PROGETTO

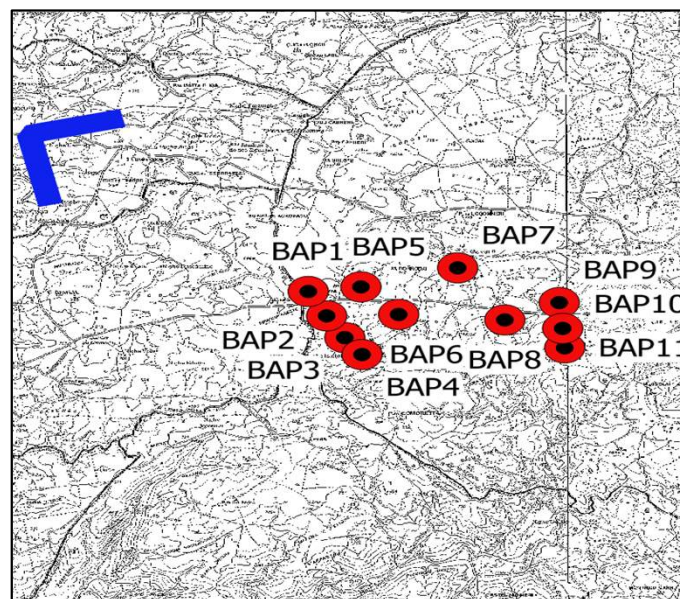
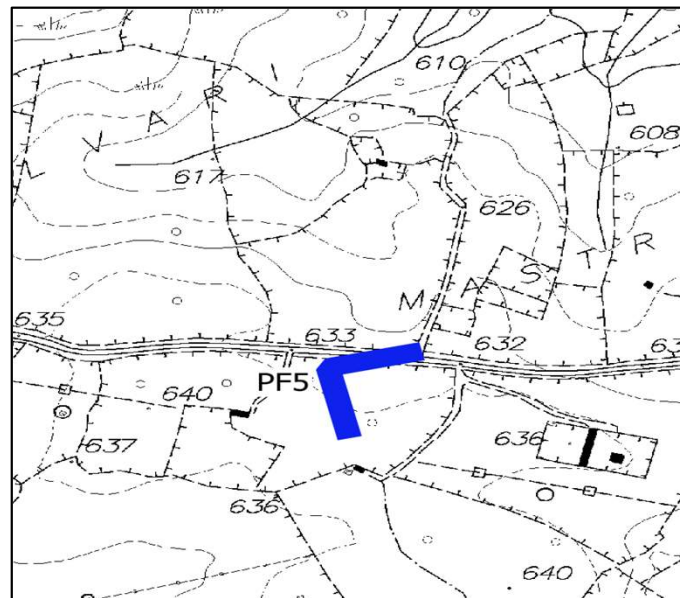


Criteria di scelta del punto di ripresa	Di interesse culturale dichiarato	
Ambito di visuale di appartenenza	Max attenzione	
Tipologia di interferenza riscontrata		
Degrado percettivo		
Deconnotazione		
Intrusione		
Ostruzione		
Presenza di sfondo		X
Nessun effetto		

COORDINATE GAUSS – BOAGA
1519576 – 4485641
DISTANZA DAL PRIMO AEROGENERATORE
VISIBILE: 5595 m
AMPIEZZA FOCALE: 50 mm

ID PUNTO: PF5 – DOLMEN DI SANTU LISEI

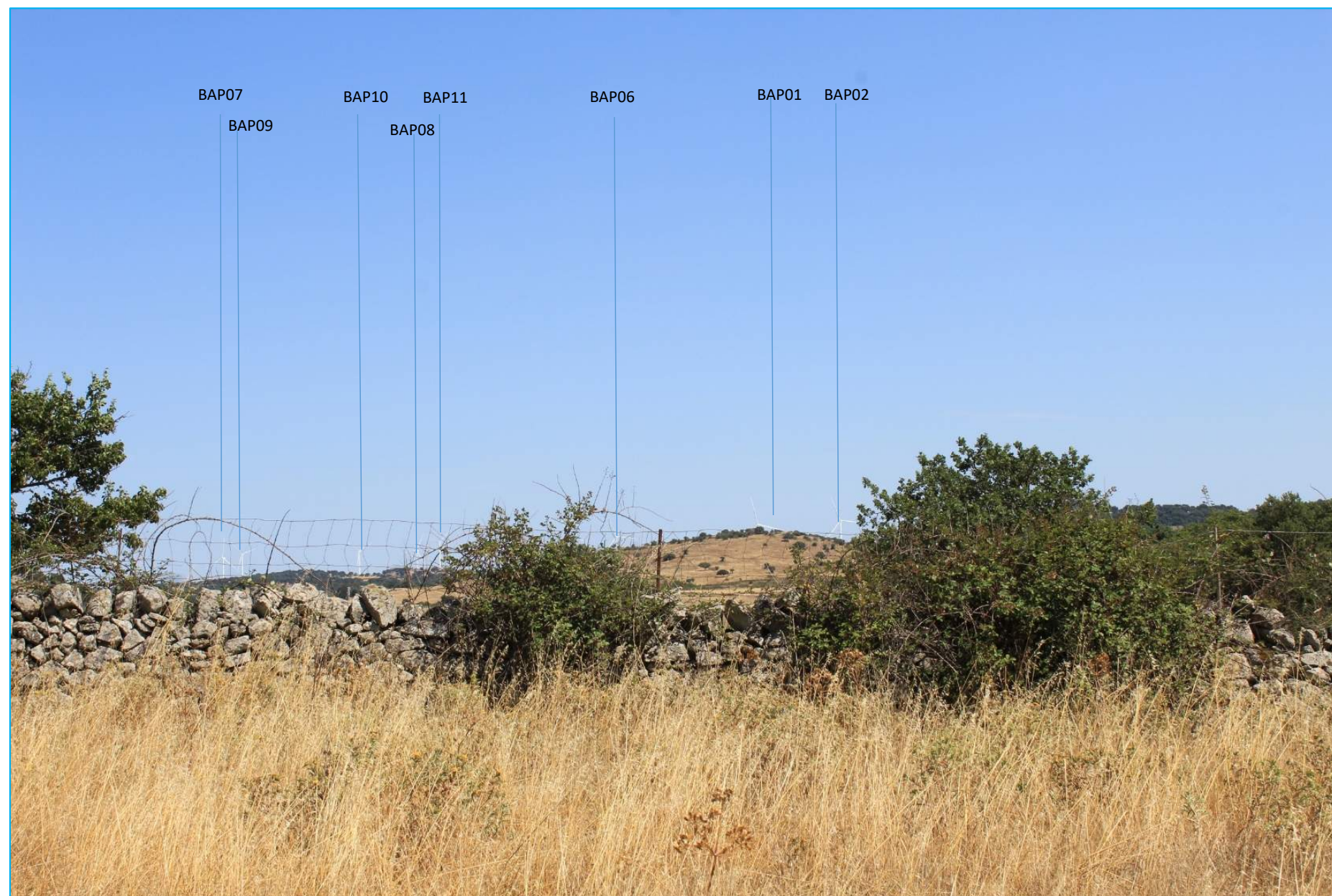
STATO DI FATTO



COORDINATE GAUSS – BOAGA
 1519576 – 4485641
 DISTANZA DAL PRIMO
 AEROGENERATORE
 VISIBILE: 5595 m
 AMPIEZZA FOCALE: 50 mm

ID PUNTO: PF5 – DOLMEN DI SANTU LISEI

STATO DI PROGETTO



Criteri di scelta del punto di ripresa	Di interesse culturale dichiarato
Ambito di visuale di appartenenza	Max attenzione
Tipologia di interferenza riscontrata	
Degrado percettivo	
Deconnotazione	
Intrusione	
Ostruzione	
Presenza di sfondo	X
Nessun effetto	