



REGIONE AUTONOMA DELLA SARDEGNA PROVINCE DI NUORO E SASSARI



COMUNE DI BITTI



COMUNE DI OSIDDA



COMUNE DI BUDDUSO'



PROGETTO PER LA REALIZZAZIONE DEL PARCO EOLICO "BITTI - AREA PIP"

Potenza complessiva 56 MW

PROGETTO DEFINITIVO DELL'IMPIANTO, DELLE OPERE CONNESSE E DELLE INFRASTRUTTURE INDISPENSABILI

RP - Tav.11b

FOTOSIMULAZIONI DI IMPATTO ESTETICO-PERCETTIVO - AREA DI MASSIMA ATTENZIONE

COMMITTENTE

**GREEN
ENERGY
SARDEGNA 2**
S.r.L.

**Piazza del Grano 3
39100 Bolzano, Italia**

GRUPPO DI LAVORO

Progettazione e coordinamento:
I.A.T. Consulenza e progetti S.r.l.
Dott. Ing. Giuseppe Frongia



Gruppo di progettazione:
Ing. Giuseppe Frongia
Ing. Marianna Barbarino
Ing. Enrica Batzella
Dott. Andrea Cappai
Ing. Gianfranco Corda
Ing. Antonio Dedoni
Ing. Gianluca Melis
Ing. Emanuela Spiga

Consulenze specialistiche:
Dott. Mauro Casti (Flora e vegetazione)
Dott. Marco Cocco (Pedologia)
Ing. Antonio Dedoni (Acustica)
Dott. Maurizio Medda (Fauna)
Dott. Matteo Tatti (Archeologia)
Dott. Geol. Mauro Pompei (Geologia e geotecnica)
Dott. Geol. Maria Francesca Lobina (Geologia e geotecnica)

SCALA:

FIRME

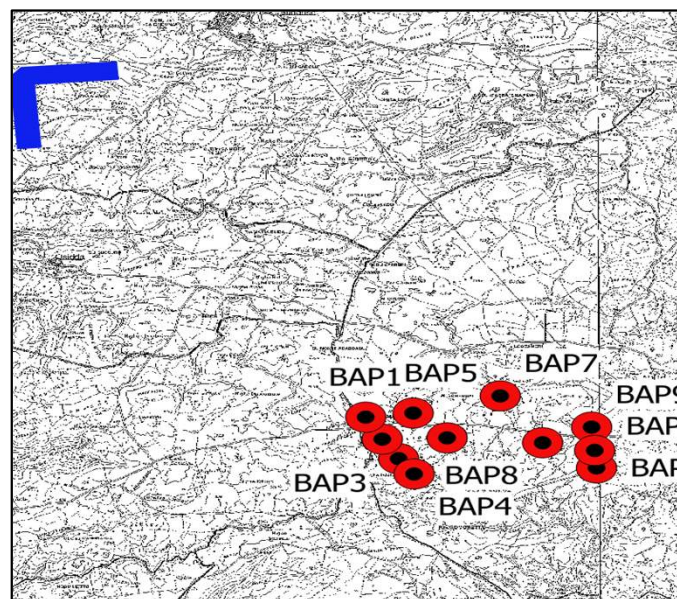
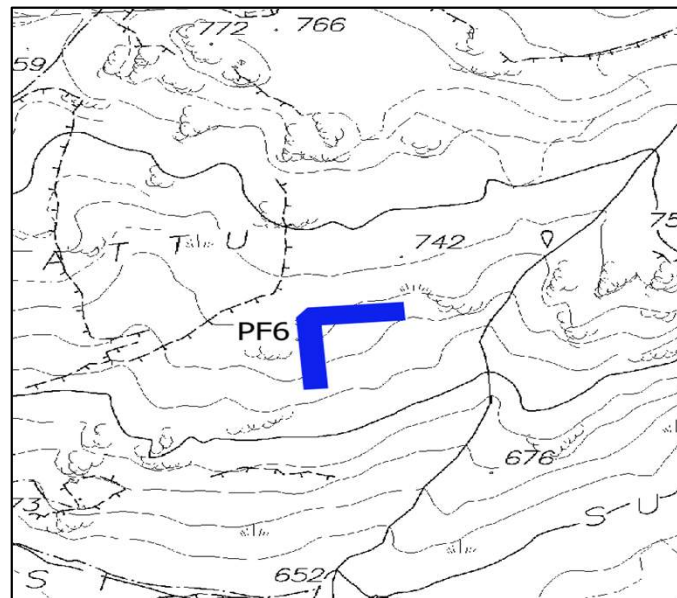


Rev.	Descrizione	Redatto	Verificato	Approvato	Data
00	Prima emissione	IAT	GF	GES2	Agosto 2020

COORDINATE GAUSS – BOAGA
1517928 – 4490371
DISTANZA DAL PRIMO AEROGENERATORE
VISIBILE: 10145 m
AMPIEZZA FOCALE: 50 mm

ID PUNTO: PF6 – DOLMEN DI ELCOMIS

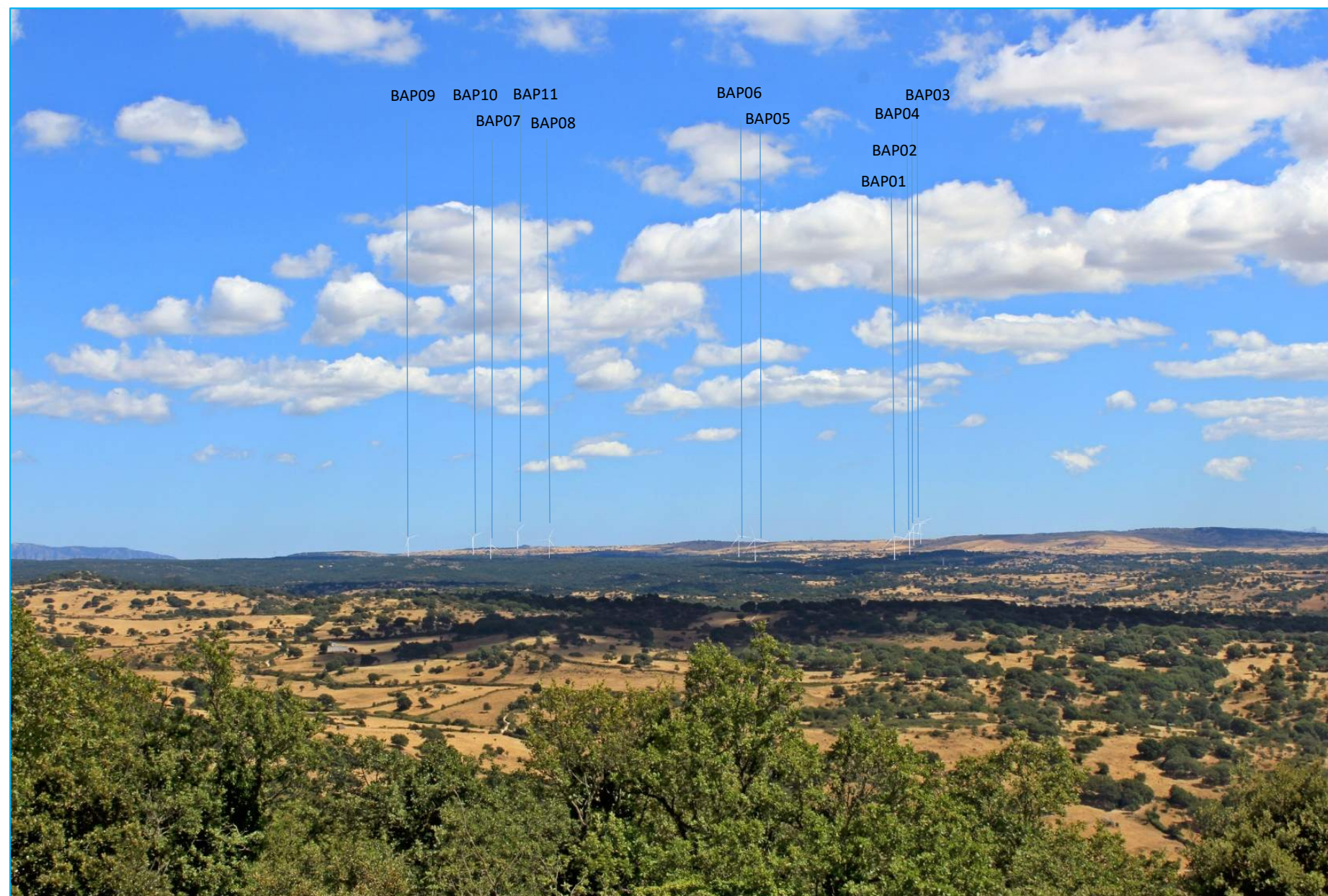
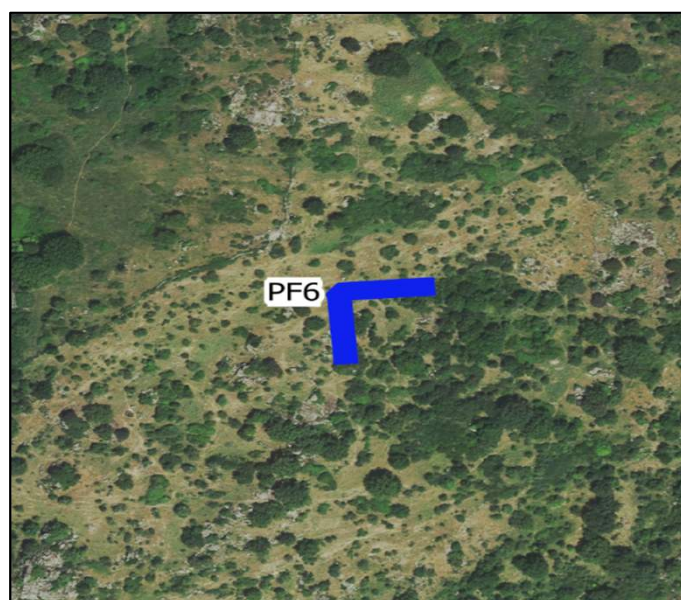
STATO DI FATTO



COORDINATE GAUSS – BOAGA
 1517928 – 4490371
 DISTANZA DAL PRIMO
 AEROGENERATORE
 VISIBILE: 10145 m
 AMPIEZZA FOCALE: 50 mm

ID PUNTO: PF6 – DOLMEN DI ELCOMIS

STATO DI PROGETTO

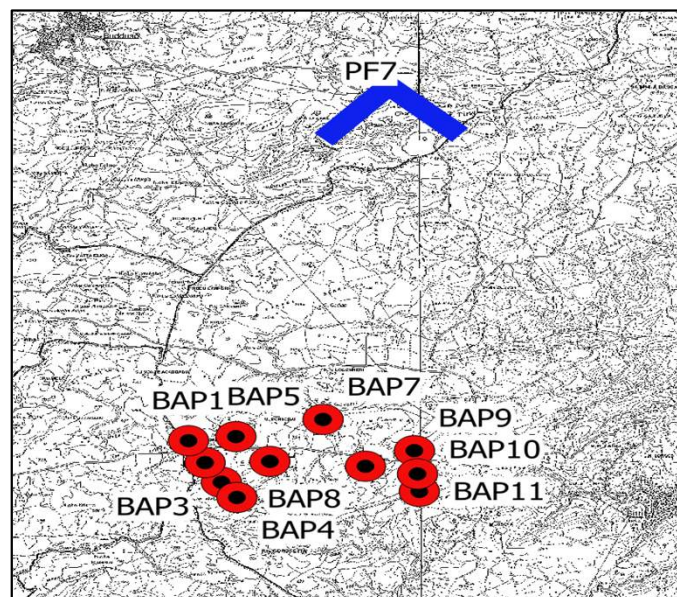
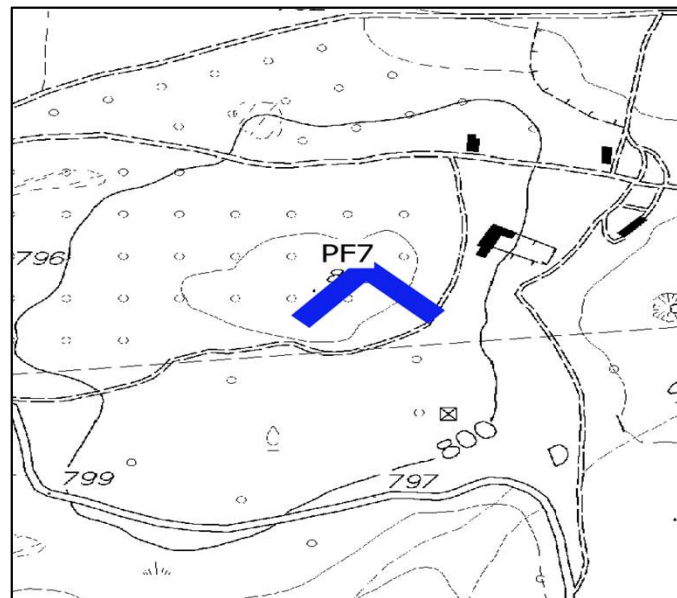


Criteria di scelta del punto di ripresa	Di interesse culturale dichiarato
Ambito di visuale di appartenenza	Max attenzione
Tipologia di interferenza riscontrata	
Degrado percettivo	
Deconnotazione	
Intrusione	
Ostruzione	
Presenza di sfondo	X
Nessun effetto	

COORDINATE GAUSS – BOAGA
1527620 – 4490700
DISTANZA DAL PRIMO AEROGENERATORE
VISIBILE: 7985 m
AMPIEZZA FOCALE: 50 mm

ID PUNTO: PF7 – DOLMEN DI ISTIDDÌ

STATO DI FATTO



COORDINATE GAUSS – BOAGA
 1527620 – 4490700
 DISTANZA DAL PRIMO
 AEROGENERATORE
 VISIBILE: 7985 m
 AMPIEZZA FOCALE: 50 mm

ID PUNTO: PF7 – DOLMEN DI ISTIDDÌ

STATO DI PROGETTO

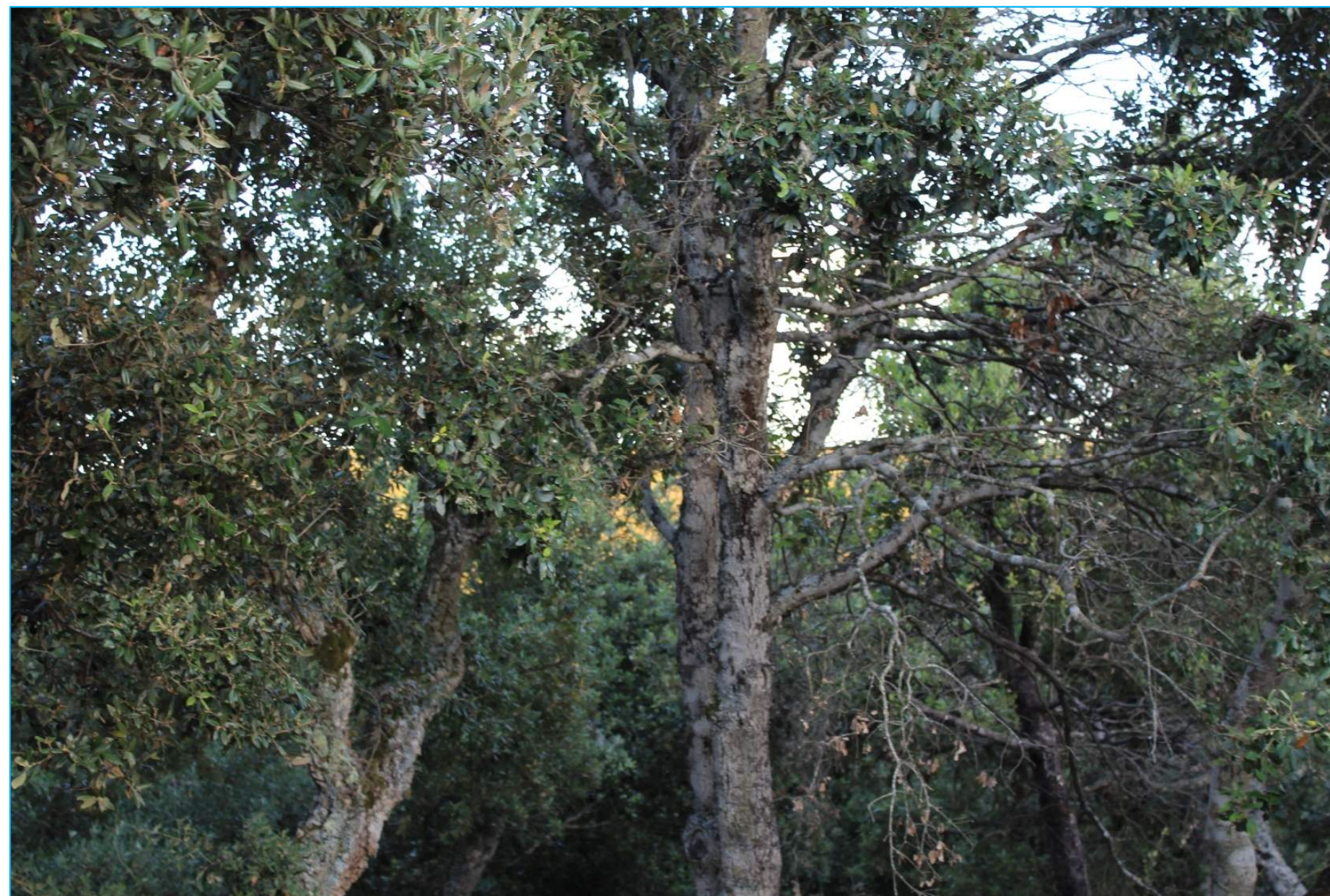
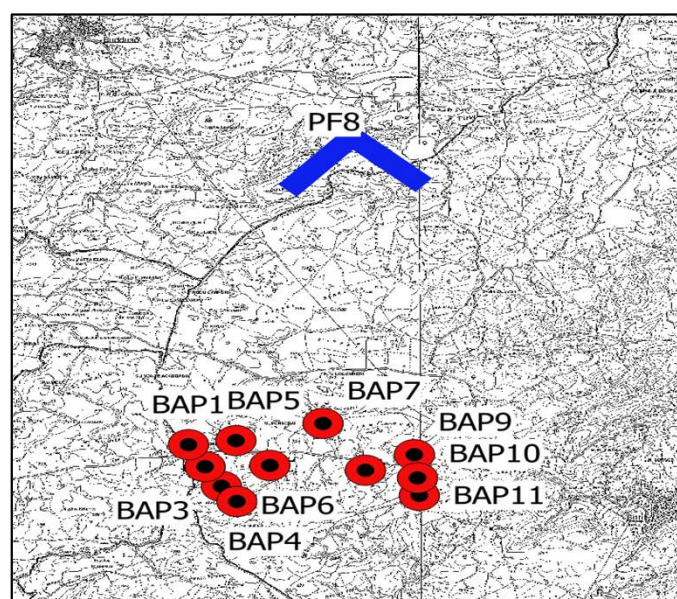
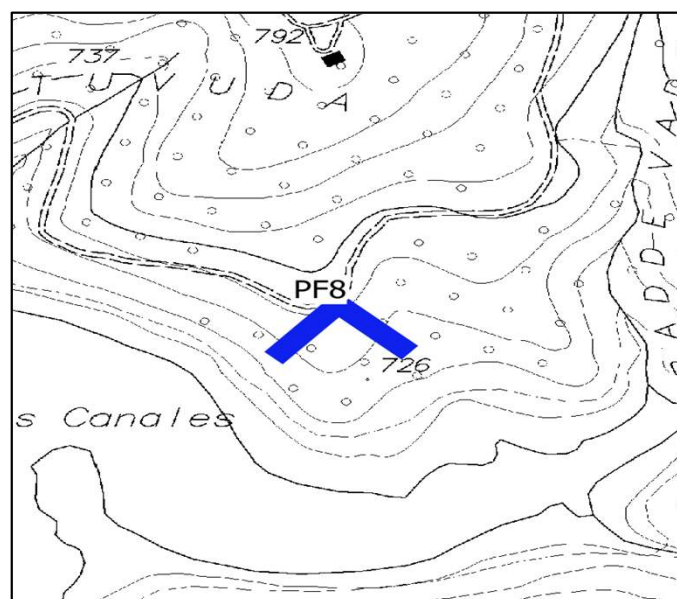


Criteria di scelta del punto di ripresa	Di interesse culturale dichiarato
Ambito di visuale di appartenenza	Max attenzione
Tipologia di interferenza riscontrata	
Degrado percettivo	
Deconnotazione	
Intrusione	
Ostruzione	
Presenza di sfondo	X
Nessun effetto	

COORDINATE GAUSS – BOAGA
1526968 – 4489590
DISTANZA DAL PRIMO AEROGENERATORE
VISIBILE: 6820 m
AMPIEZZA FOCALE: 50 mm

ID PUNTO: PF8 – DOLMEN DETTO SA TUMBA E SA PIGA

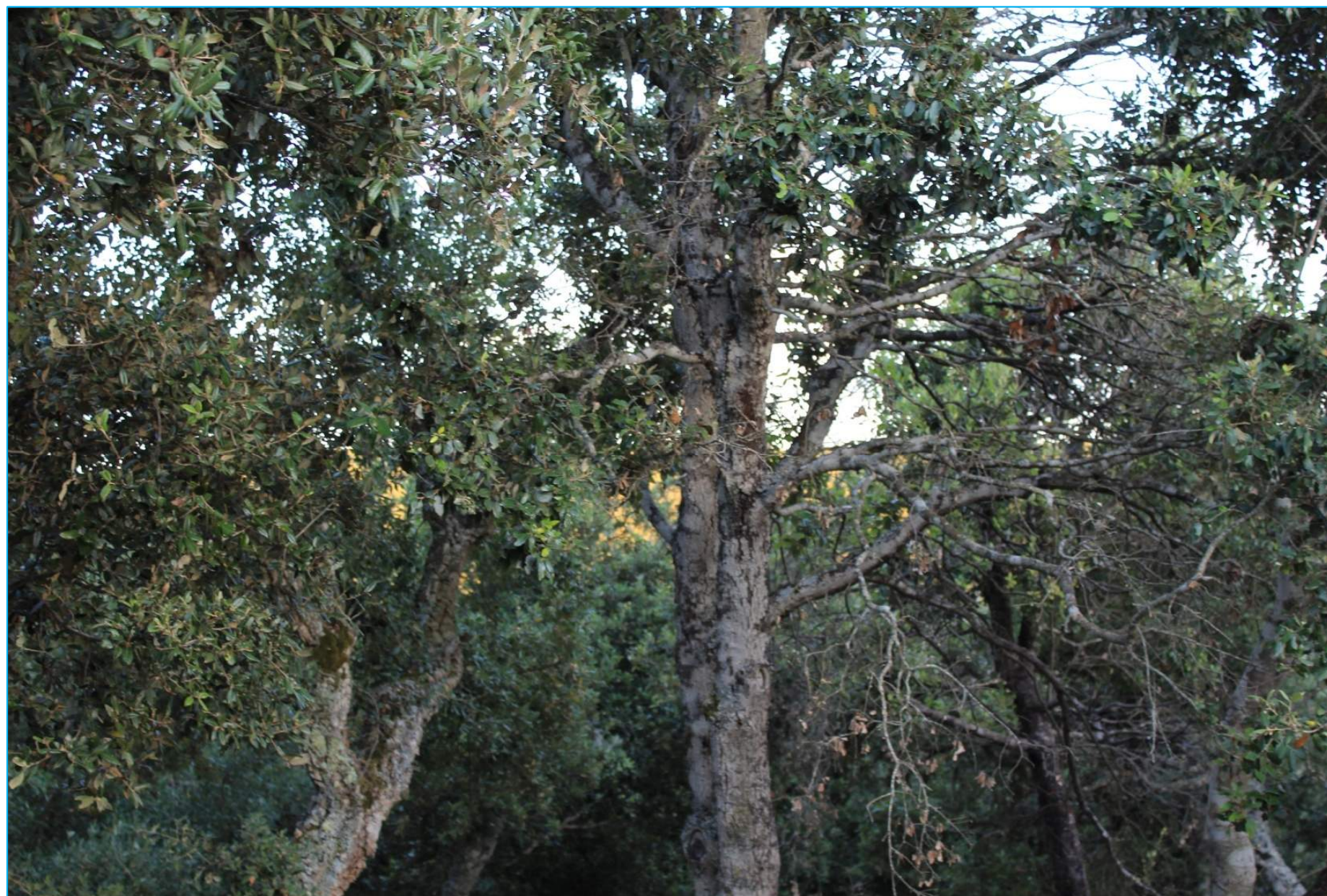
STATO DI FATTO



COORDINATE GAUSS – BOAGA
 1526968 – 4489590
 DISTANZA DAL PRIMO
 AEROGENERATORE
 VISIBILE: 6820 m
 AMPIEZZA FOCALE: 50 mm

ID PUNTO: PF8 – DOLMEN DETTO SA TUMBA E SA PIGA

STATO DI PROGETTO

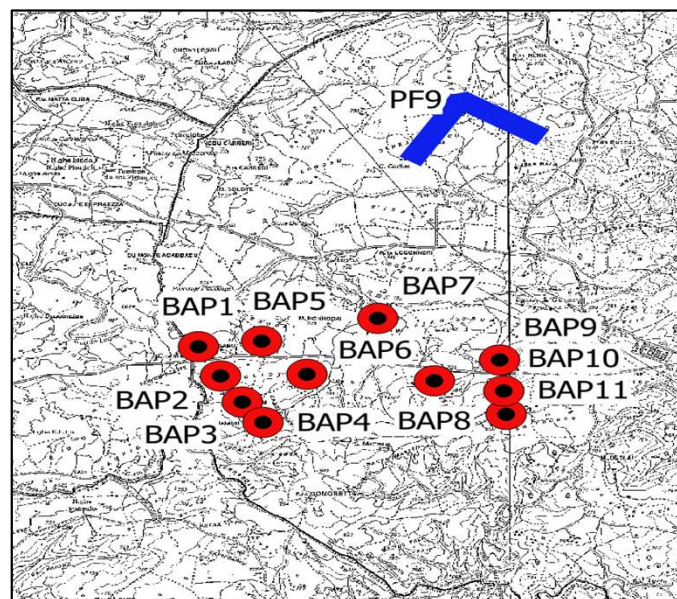
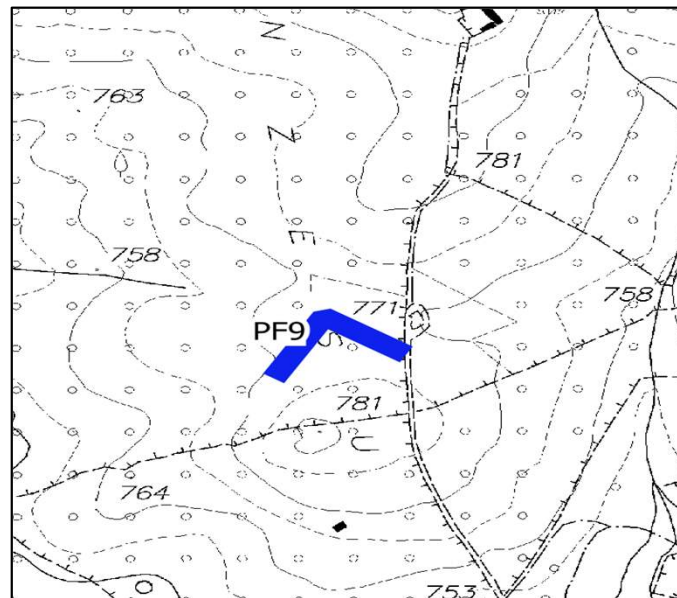


Criteri di scelta del punto di ripresa	Di interesse culturale dichiarato
Ambito di visuale di appartenenza	Max attenzione
Tipologia di interferenza riscontrata	
Degrado percettivo	
Deconnotazione	
Intrusione	
Ostruzione	
Presenza di sfondo	
Nessun effetto	X

COORDINATE GAUSS – BOAGA
1527555 – 4486682
DISTANZA DAL PRIMO AEROGENERATORE
VISIBILE: 4045 m
AMPIEZZA FOCALE: 50 mm

ID PUNTO: PF9 – FONTE NURAGICA DI PODDI ARVU

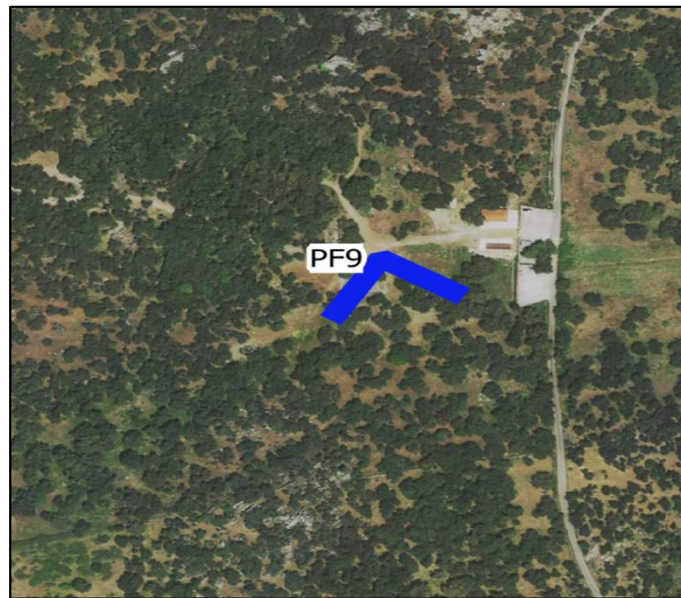
STATO DI FATTO



COORDINATE GAUSS – BOAGA
 1527555 – 4486682
 DISTANZA DAL PRIMO
 AEROGENERATORE
 VISIBILE: 4045 m
 AMPIEZZA FOCALE: 50 mm

ID PUNTO: PF9 – FONTE NURAGICA DI PODDI ARVU

STATO DI PROGETTO

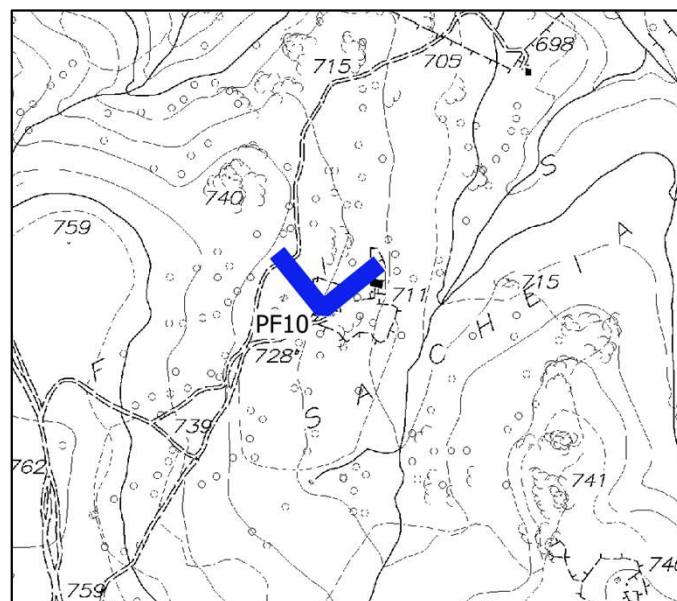
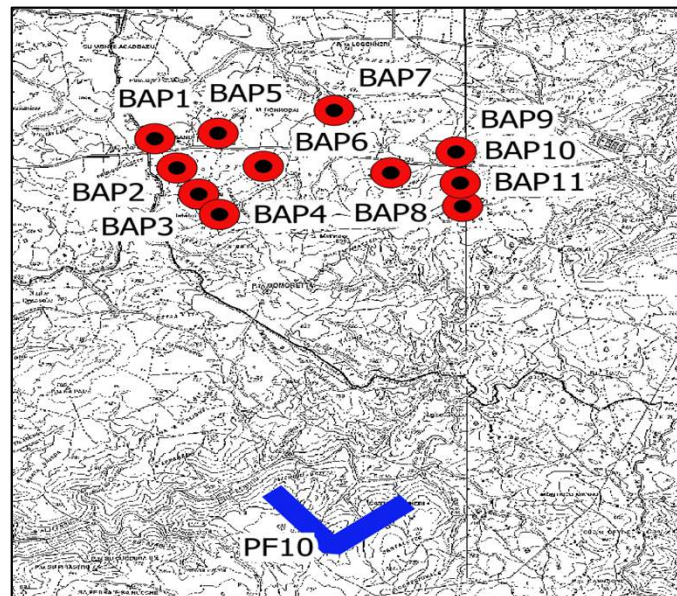


Criteri di scelta del punto di ripresa	Di interesse culturale dichiarato	
Ambito di visuale di appartenenza	Max attenzione	
Tipologia di interferenza riscontrata		
Degrado percettivo		
Deconnotazione		
Intrusione		
Ostruzione		
Presenza di sfondo		
Nessun effetto		X

COORDINATE GAUSS – BOAGA
1526425 – 4475024
DISTANZA DAL PRIMO AEROGENERATORE
VISIBILE: 6110 m
AMPIEZZA FOCALE: 50 mm

ID PUNTO: PF10 – MENHIR DI SANT'EFISIO

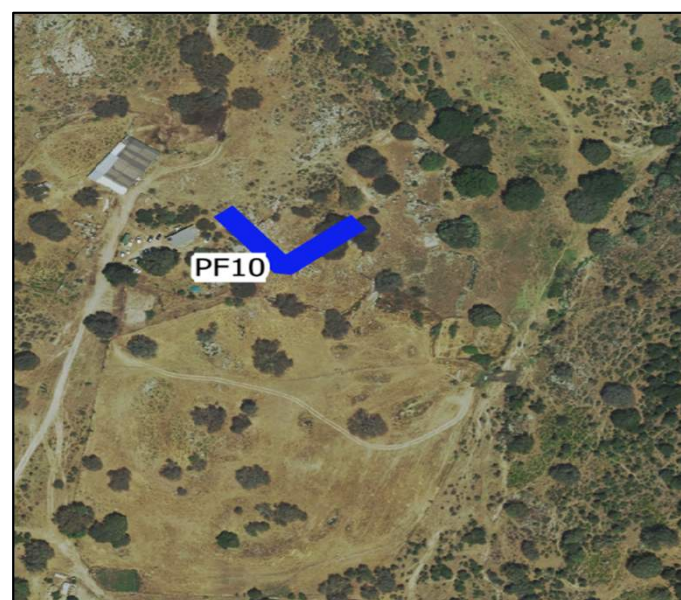
STATO DI FATTO



COORDINATE GAUSS – BOAGA
 1526425 – 4475024
 DISTANZA DAL PRIMO
 AEROGENERATORE
 VISIBILE: 6110 m
 AMPIEZZA FOCALE: 50 mm

ID PUNTO: PF10 – MENHIR DI SANT'EFISIO

STATO DI PROGETTO

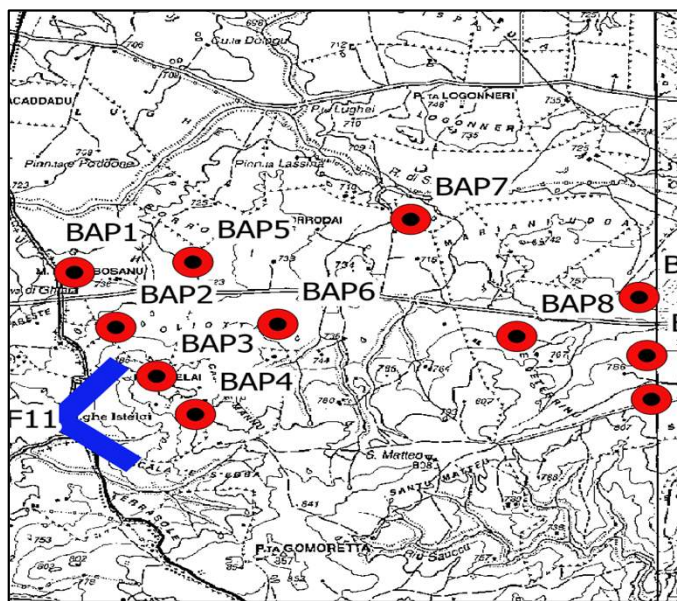
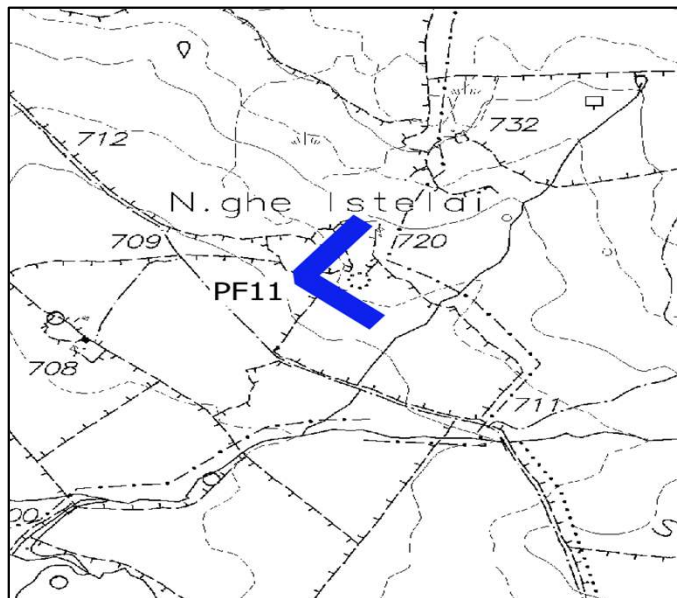


Criteria di scelta del punto di ripresa	Di interesse culturale dichiarato	
Ambito di visuale di appartenenza	Max attenzione	
Tipologia di interferenza riscontrata		
Degrado percettivo		
Deconnotazione		
Intrusione		
Ostruzione		
Presenza di sfondo		X
Nessun effetto		

COORDINATE GAUSS – BOAGA
1523944 – 4480897
DISTANZA DAL PRIMO AEROGENERATORE
VISIBILE: 805 m
AMPIEZZA FOCALE: 50 mm

ID PUNTO: PF11 – MENHIR DI ISTALAI

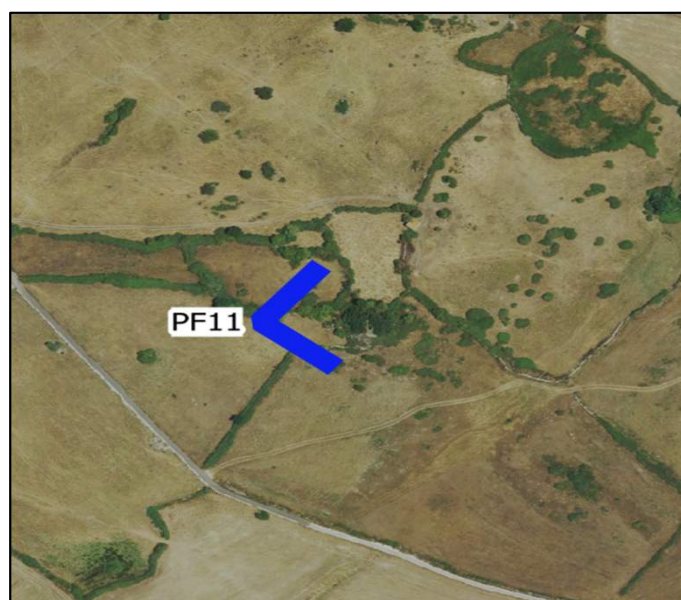
STATO DI FATTO



COORDINATE GAUSS – BOAGA
 1523944 – 4480897
 DISTANZA DAL PRIMO
 AEROGENERATORE
 VISIBILE: 805 m
 AMPIEZZA FOCALE: 50 mm

ID PUNTO: PF11 – MENHIR DI ISTALAI

STATO DI PROGETTO



Criteri di scelta del punto di ripresa	Di interesse culturale dichiarato	
Ambito di visuale di appartenenza	Max attenzione	
Tipologia di interferenza riscontrata		
Degrado percettivo		
Deconnotazione		
Intrusione		X
Ostruzione		
Presenza di sfondo		
Nessun effetto		