



# REGIONE AUTONOMA DELLA SARDEGNA PROVINCE DI NUORO E SASSARI



COMUNE DI BITTI



COMUNE DI OSIDDA



COMUNE DI BUDDUSO'



## PROGETTO PER LA REALIZZAZIONE DEL PARCO EOLICO "BITTI - AREA PIP"

Potenza complessiva 56 MW

### PROGETTO DEFINITIVO DELL'IMPIANTO, DELLE OPERE CONNESSE E DELLE INFRASTRUTTURE INDISPENSABILI

*RP - Tav.11c*

### FOTOSIMULAZIONI DI IMPATTO ESTETICO-PERCETTIVO - AREA DI MASSIMA ATTENZIONE

COMMITTENTE

**GREEN  
ENERGY  
SARDEGNA 2**  
S.r.L.

**Piazza del Grano 3  
39100 Bolzano, Italia**

### GRUPPO DI LAVORO

Progettazione e coordinamento:  
I.A.T. Consulenza e progetti S.r.l.  
Dott. Ing. Giuseppe Frongia



Gruppo di progettazione:  
Ing. Giuseppe Frongia  
Ing. Marianna Barbarino  
Ing. Enrica Batzella  
Dott. Andrea Cappai  
Ing. Gianfranco Corda  
Ing. Antonio Dedoni  
Ing. Gianluca Melis  
Ing. Emanuela Spiga

Consulenze specialistiche:  
Dott. Mauro Casti (Flora e vegetazione)  
Dott. Marco Cocco (Pedologia)  
Ing. Antonio Dedoni (Acustica)  
Dott. Maurizio Medda (Fauna)  
Dott. Matteo Tatti (Archeologia)  
Dott. Geol. Mauro Pompei (Geologia e geotecnica)  
Dott. Geol. Maria Francesca Lobina (Geologia e geotecnica)

SCALA:

FIRME

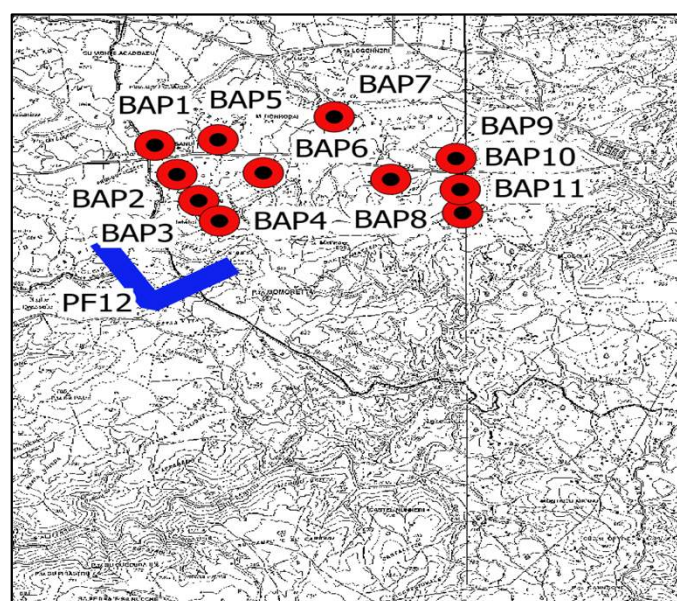
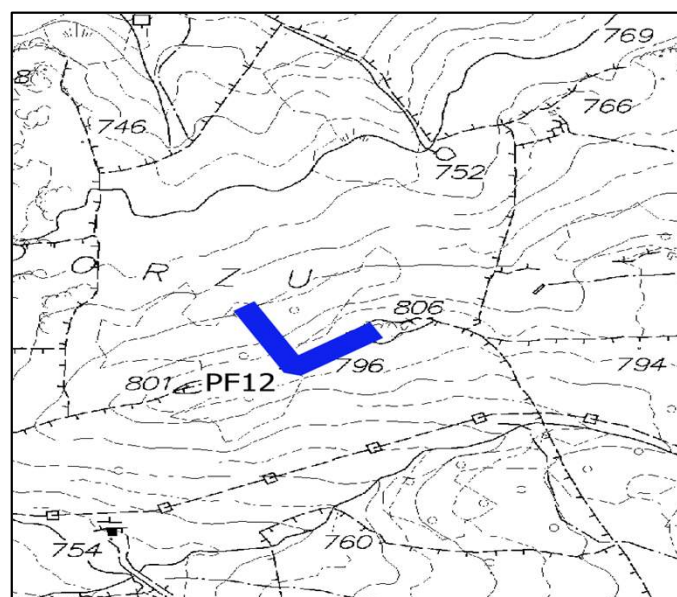


Rev.	Descrizione	Redatto	Verificato	Approvato	Data
00	Prima emissione	IAT	GF	GES2	Agosto 2020

COORDINATE GAUSS – BOAGA  
1524004 – 4479486  
DISTANZA DAL PRIMO AEROGENERATORE  
VISIBILE: 1720 m  
AMPIEZZA FOCALE: 50 mm

## ID PUNTO: PF12 – MENHIR DI SA PERDA ITTA

**STATO DI FATTO**



COORDINATE GAUSS – BOAGA  
 1524004 – 4479486  
 DISTANZA DAL PRIMO  
 AEROGENERATORE  
 VISIBILE: 1720 m  
 AMPIEZZA FOCALE: 50 mm

## ID PUNTO: PF12 – MENHIR DI SA PERDA ITTA

**STATO DI PROGETTO**

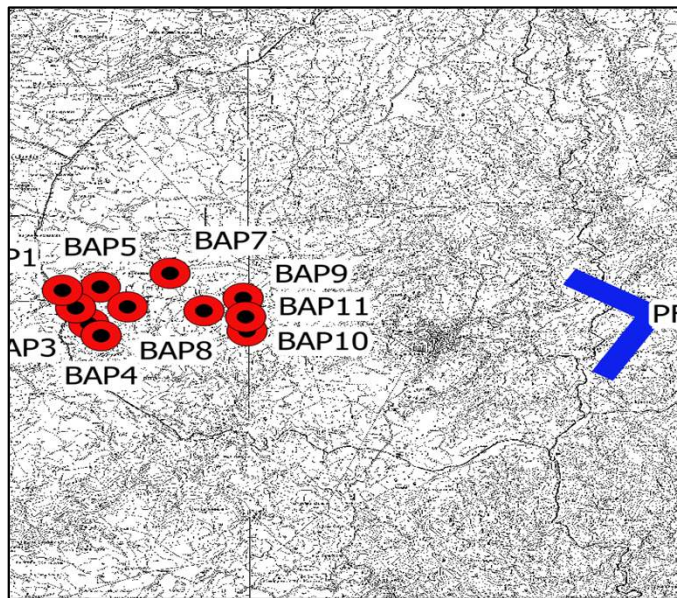
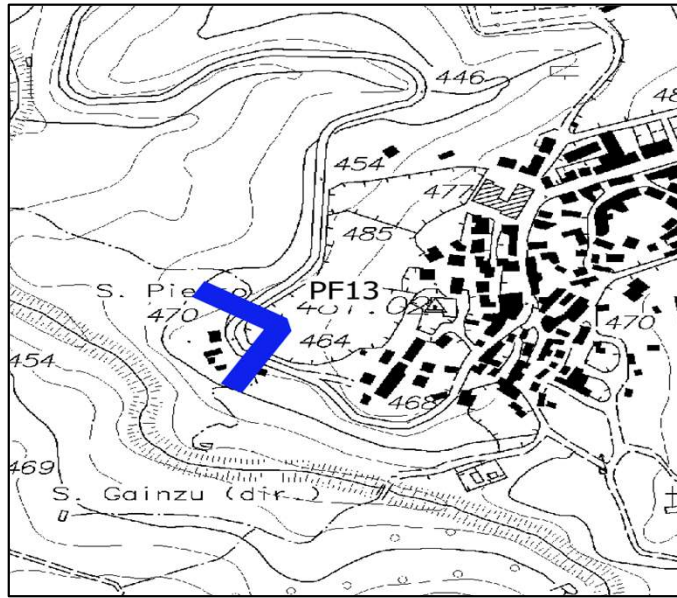


<b>Criteria di scelta del punto di ripresa</b>	Di interesse culturale dichiarato
<b>Ambito di visuale di appartenenza</b>	Max attenzione
<b>Tipologia di interferenza riscontrata</b>	
Degrado percettivo	
Deconnotazione	
Intrusione	
Ostruzione	
Presenza di sfondo	X
Nessun effetto	

COORDINATE GAUSS – BOAGA  
1537179 – 4481586  
DISTANZA DAL PRIMO AEROGENERATORE  
VISIBILE: 9030 m  
AMPIEZZA FOCALE: 50 mm

## ID PUNTO: PF13 – ONANÌ

STATO DI FATTO



COORDINATE GAUSS – BOAGA  
 1537179 – 4481586  
 DISTANZA DAL PRIMO  
 AEROGENERATORE  
 VISIBILE: 9030 m  
 AMPIEZZA FOCALE: 50 mm

## ID PUNTO: PF13 – ONANÌ

**STATO DI PROGETTO**

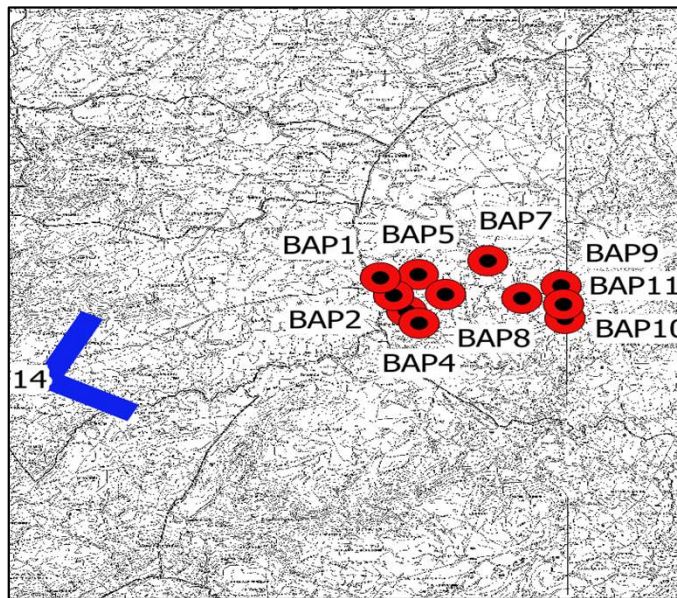
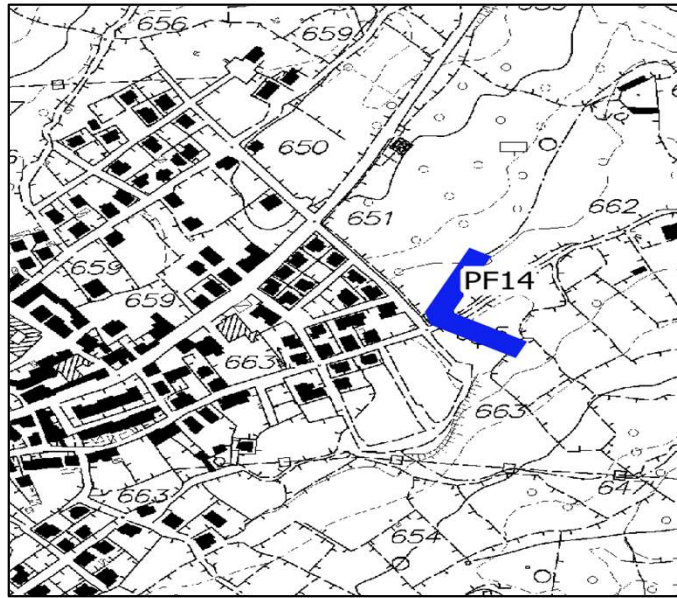


<b>Criteria di scelta del punto di ripresa</b>	Centro abitato
<b>Ambito di visuale di appartenenza</b>	Max attenzione
<b>Tipologia di interferenza riscontrata</b>	
Degrado percettivo	
Deconnotazione	
Intrusione	
Ostruzione	
Presenza di sfondo	X
Nessun effetto	

COORDINATE GAUSS – BOAGA  
1516646 – 4479276  
DISTANZA DAL PRIMO AEROGENERATORE  
VISIBILE: 8000 m  
AMPIEZZA FOCALE: 50 mm

## ID PUNTO: PF14 – NULE

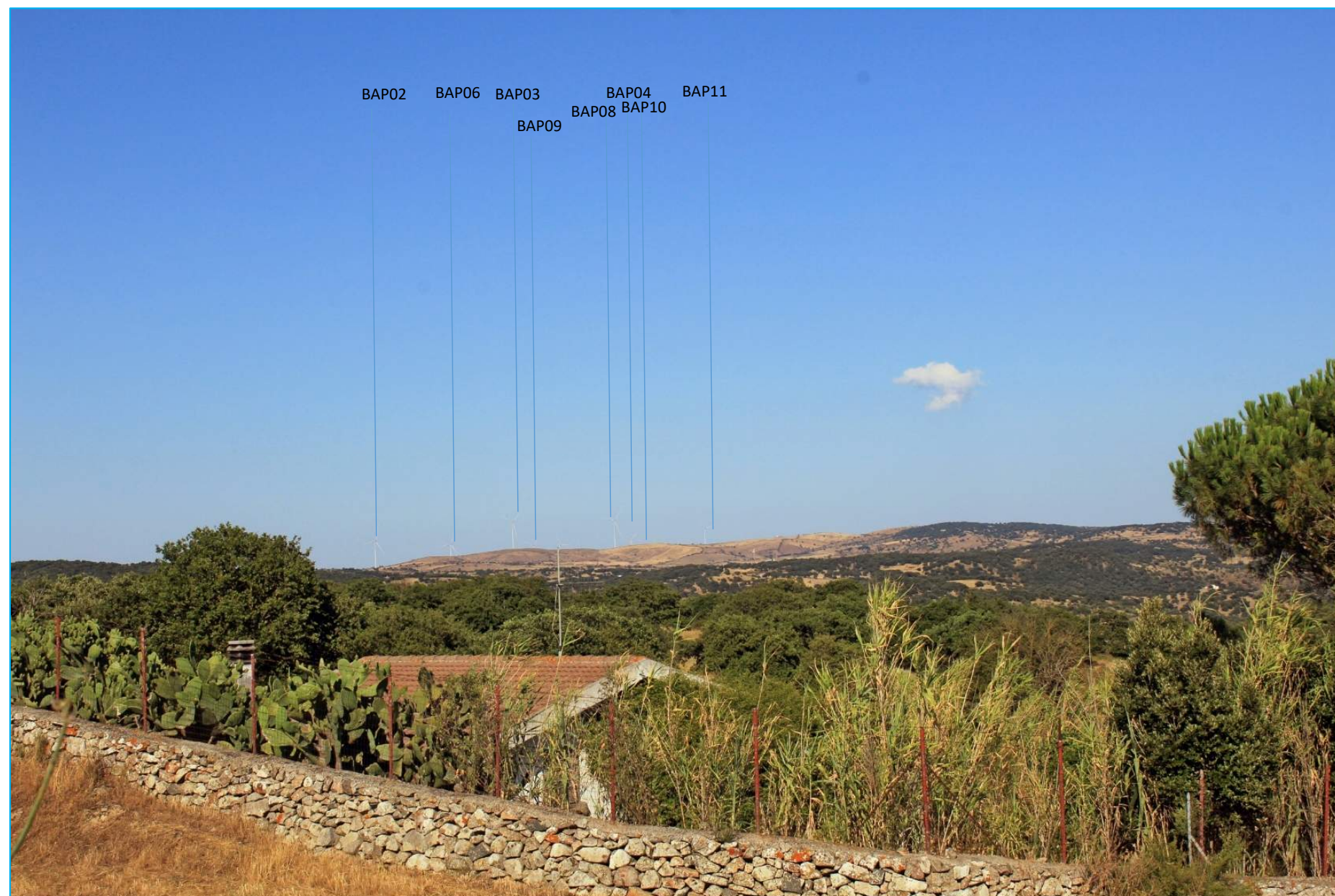
**STATO DI FATTO**



COORDINATE GAUSS – BOAGA  
 1516646 – 4479276  
 DISTANZA DAL PRIMO  
 AEROGENERATORE  
 VISIBILE: 8000 m  
 AMPIEZZA FOCALE: 50 mm

## ID PUNTO: PF14 – NULE

STATO DI PROGETTO

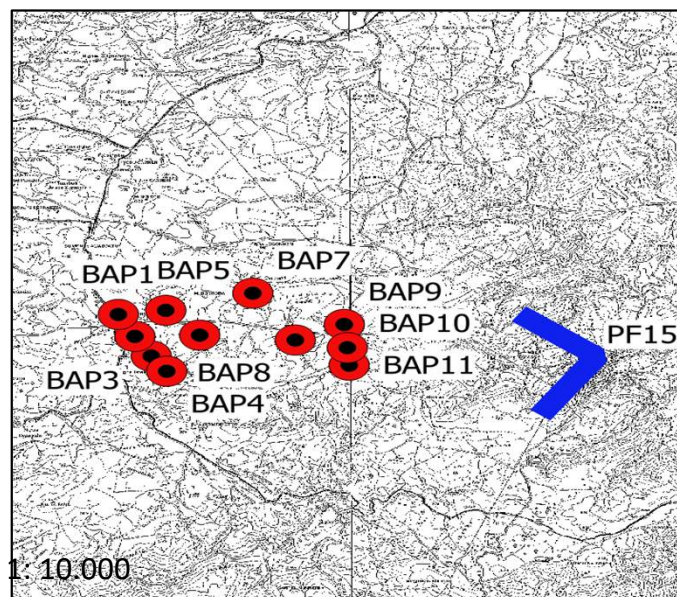
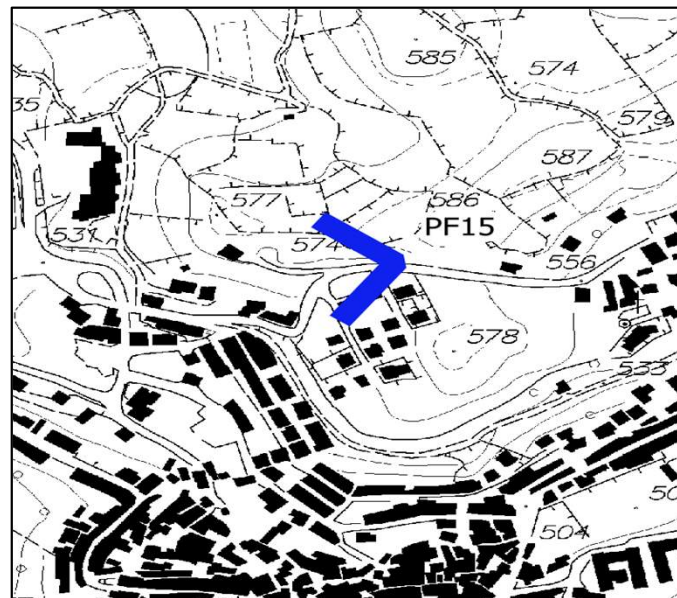


<b>Criteria di scelta del punto di ripresa</b>	Centro abitato
<b>Ambito di visuale di appartenenza</b>	Max attenzione
<b>Tipologia di interferenza riscontrata</b>	
Degrado percettivo	
Deconnotazione	
Intrusione	
Ostruzione	
Presenza di sfondo	X
Nessun effetto	

COORDINATE GAUSS – BOAGA  
1532577 – 4481293  
DISTANZA DAL PRIMO AEROGENERATORE  
VISIBILE: 4420 m  
AMPIEZZA FOCALE: 50 mm

## ID PUNTO: PF15 – BITTI

STATO DI FATTO





COORDINATE GAUSS – BOAGA  
 1532577 – 4481293  
 DISTANZA DAL PRIMO  
 AEROGENERATORE  
 VISIBILE: 4420 m  
 AMPIEZZA FOCALE: 50 mm

## ID PUNTO: PF15 – BITTI

**STATO DI PROGETTO**

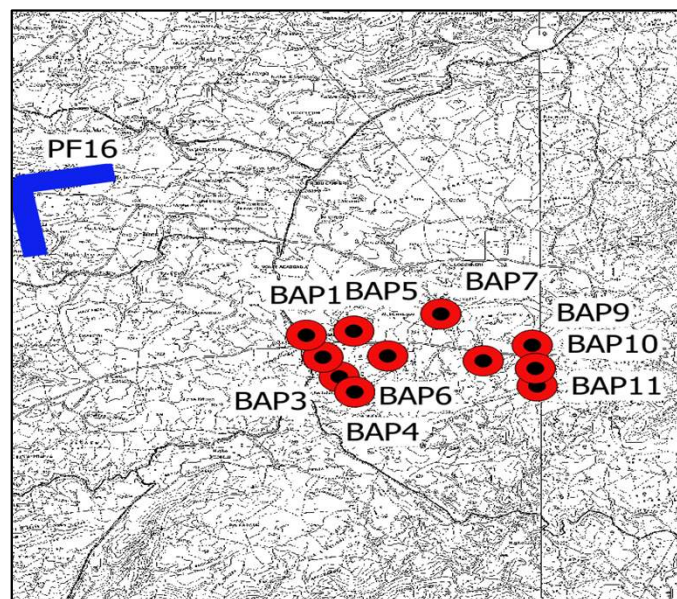
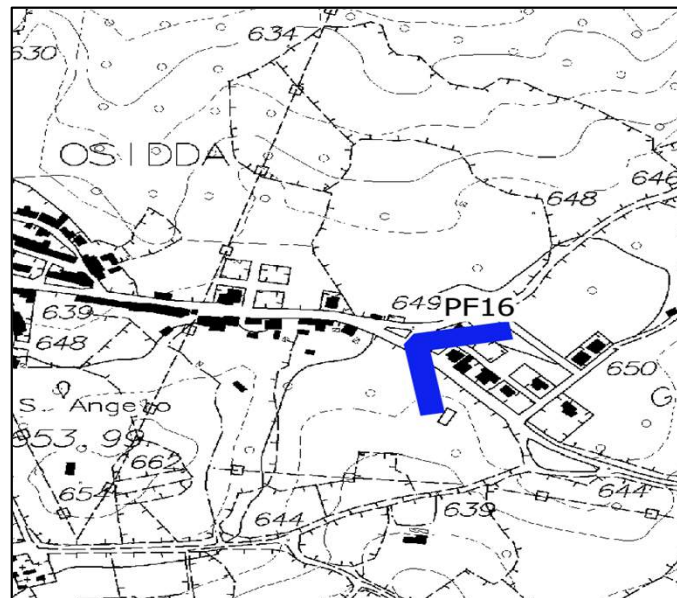


<b>Criteria di scelta del punto di ripresa</b>	Centri abitati
<b>Ambito di visuale di appartenenza</b>	Max attenzione
<b>Tipologia di interferenza riscontrata</b>	
Degrado percettivo	
Deconnotazione	
Intrusione	
Ostruzione	
Presenza di sfondo	X
Nessun effetto	

COORDINATE GAUSS – BOAGA  
1518937 – 4485860  
DISTANZA DAL PRIMO AEROGENERATORE  
VISIBILE: 6240 m  
AMPIEZZA FOCALE: 50 mm

## ID PUNTO: PF16 – OSIDDA

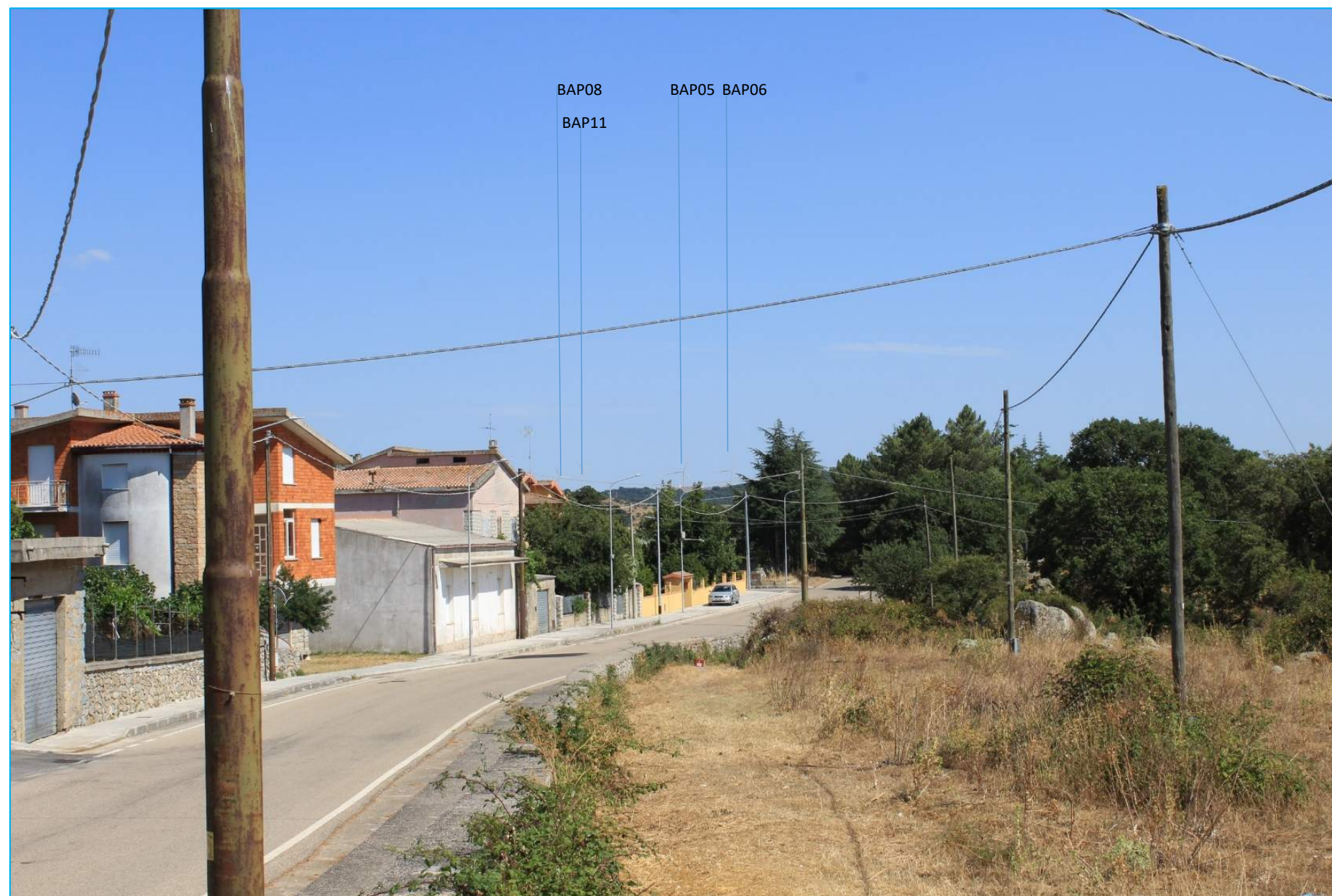
**STATO DI FATTO**



COORDINATE GAUSS – BOAGA  
 1518937 – 4485860  
 DISTANZA DAL PRIMO  
 AEROGENERATORE  
 VISIBILE: 6240 m  
 AMPIEZZA FOCALE: 50 mm

## ID PUNTO: PF16 – OSIDDA

STATO DI PROGETTO



<b>Criteria di scelta del punto di ripresa</b>	Centri abitati
<b>Ambito di visuale di appartenenza</b>	Max attenzione
<b>Tipologia di interferenza riscontrata</b>	
Degrado percettivo	
Deconnotazione	
Intrusione	
Ostruzione	
Presenza di sfondo	X
Nessun effetto	