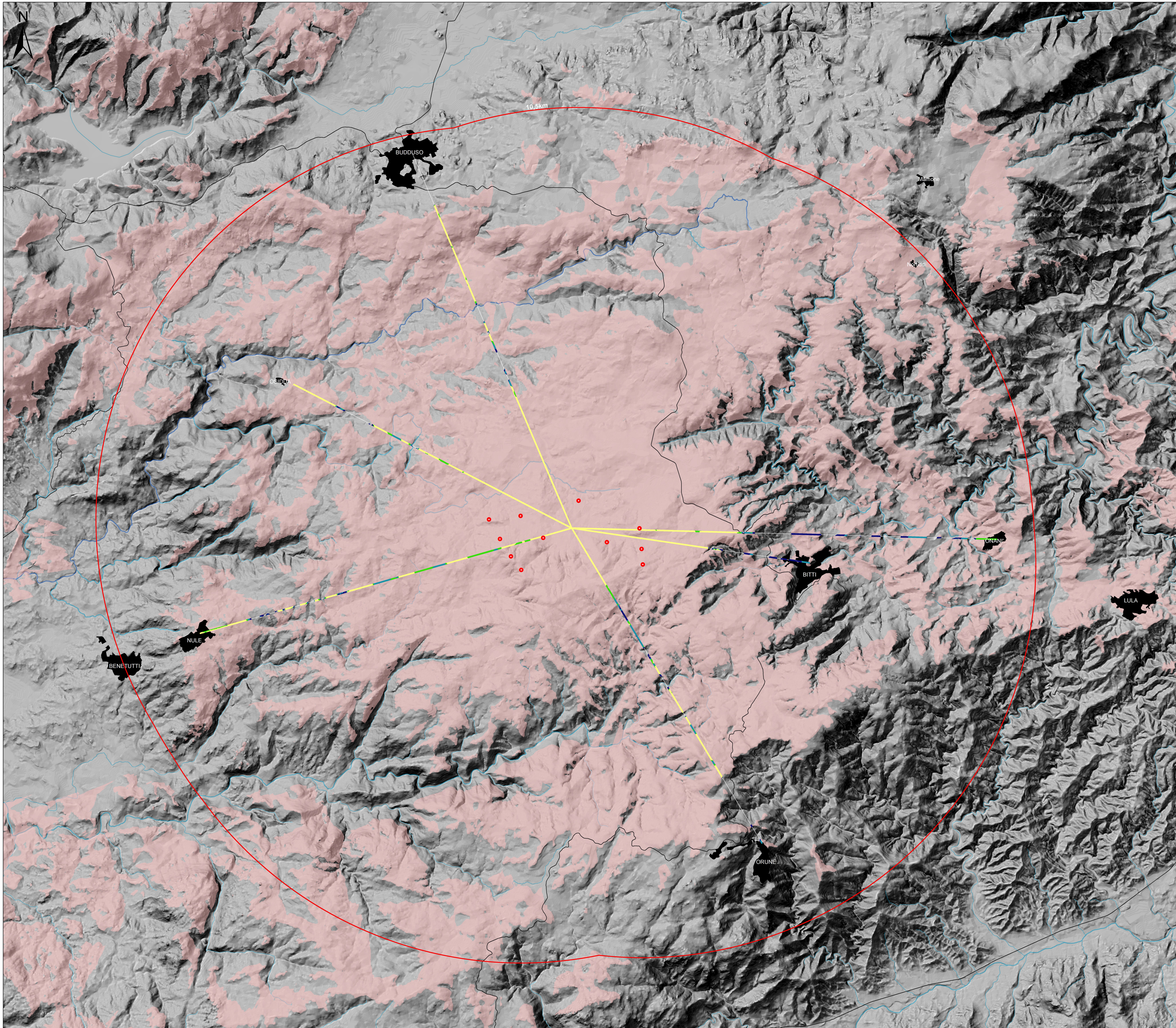


PROFILI DI VISIBILITÀ (1:35.000)



- Aerogen. progetto
- Profili di visibilità**
- Zona interv. bassa: aerogen. vis. max 25%
- Zona interv. media: aerogen. vis. max 50%
- Zona interv. alta: aerogen. vis. max 75%
- Zona interv. molto alta: aerogen. vis. >75%
- Aree invisibilità totale
- Aree visibilità



REGIONE AUTONOMA DELLA SARDEGNA
PROVINCE DI NUORO E SASSARI


COMUNE DI BITTI


COMUNE DI OSISIDA


COMUNE DI BUDDUSO



**PROGETTO PER LA REALIZZAZIONE
DEL PARCO EOLICO
"BITTI - AREA PIP"**

Potenza complessiva 56 MW

PROGETTO DEFINITIVO
DELL'IMPIANTO, DELLE OPERE CONNESSE E DELLE
INFRASTRUTTURE INDISPENSABILI

RP - Tav. 13

PROFILI DI VISIBILITÀ

COMMITTENTE

GREEN ENERGY SARDEGNA 2 S.r.l.

Piazza del Grano 3
39100 Bolzano, Italia

GRUPPO DI LAVORO

Progettazione e coordinamento:
I.A.T. Consulenze e progetti S.r.l.
Dot. Ing. Giuseppe Frongia

Consulenza specialistica:
Dot. Mauro Casti (Pisa e vegetazione)
Dot. Marco Cossu (Petrologia)
Ing. Antonio Deiana (Acustica)
Dot. Maurizio Medda (Pavuli)
Dot. Matteo Tassi (Architettura)
Dot. Geol. Mauro Porpori (Climatologia e geotecnica)
Dot. Geol. Marco Francesco Lobina (Geologia e geotecnica)

SCALA:

1:35.000

FIRME



Rev.	Descrizione	Redatto	Verificato	Approvato	Data
00	Prima emissione	IAT	GF	GES2	Agosto 2020