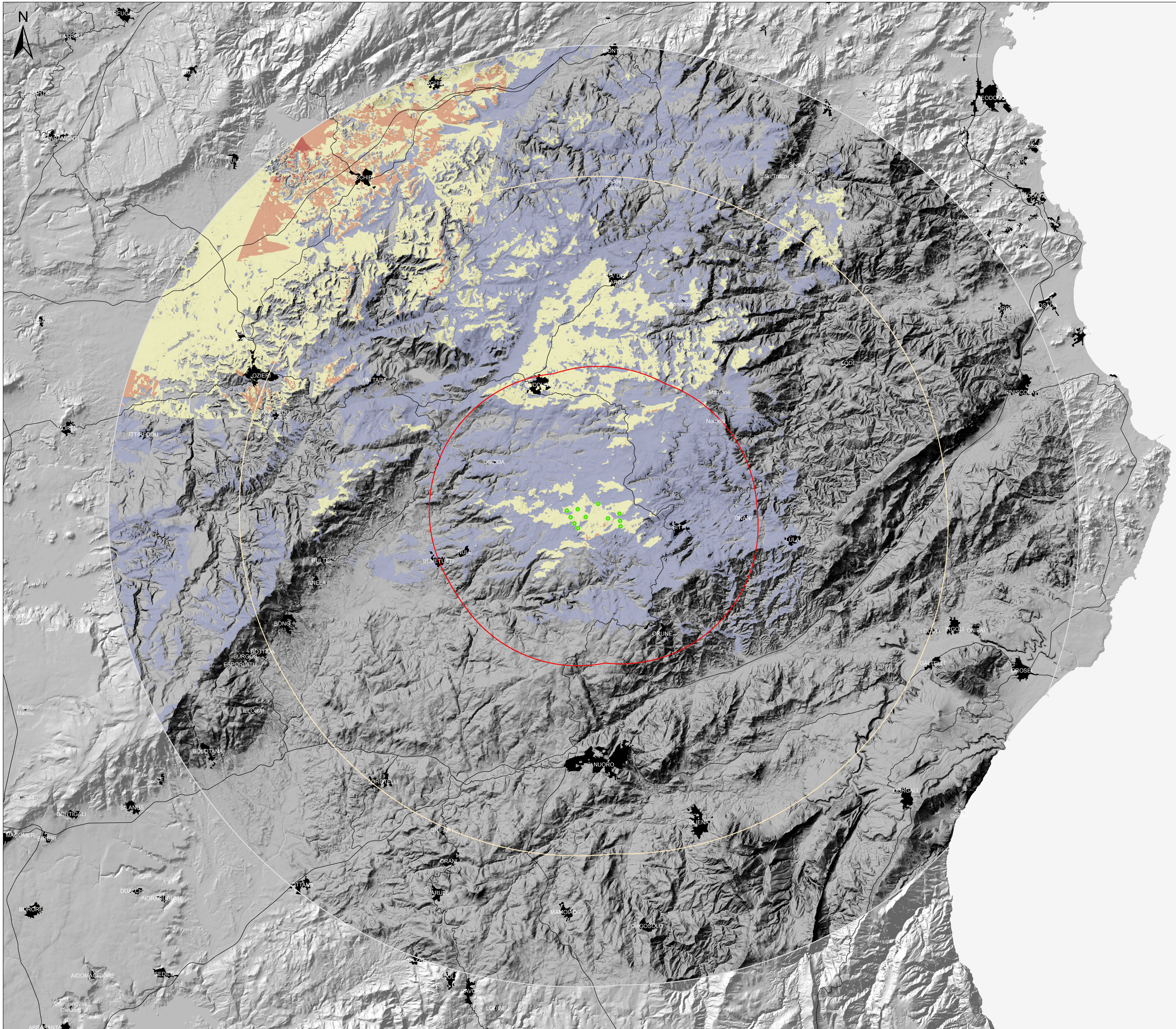


MAPPA DEI RISULTATI DELLE ANALISI SECONDO IL CRITERIO 1 STATO EX ANTE (1:100.000)



- Aerogen. progetto
- Dist. imp. progetto**
 - 10,5km
 - 25km
 - 35km
- Criterio 1 ex ante**
 - Aree di non visibilità
 - Zona interv. bassa: aerogen. vis. 25%
 - Zona interv. media: aerogen. vis. 50%
 - Zona interv. alta: aerogen. vis. 75%
 - Zona interv. molto alta: aerogen. vis. >75%

REGIONE AUTONOMA DELLA SARDEGNA
PROVINCE DI NUORO E SASSARI

COMUNE DI BITTI

COMUNE DI OSIDDA

COMUNE DI BUDDUSO

PROGETTO PER LA REALIZZAZIONE DEL PARCO EOLICO "BITTI - AREA PIP"

Potenza complessiva 56 MW

PROGETTO DEFINITIVO
DELL'IMPIANTO, DELLE OPERE CONNESSE E DELLE
INFRASTRUTTURE INDISPENSABILI

RP - Tav.15

MAPPA DEI RISULTATI DELLE ANALISI SECONDO IL
CRITERIO 1 (STATO EX ANTE)

COMMITTENTE

GREEN ENERGY SARDEGNA 2 S.r.l.

Piazza del Grano 3
39100 Bolzano, Italia

GRUPPO DI LAVORO

Progettazione e coordinamento:
I.A.T. Consulenza e progetti S.r.l.
Dot. Ing. Giuseppe Frongia

Consulenza specialistiche:
Dot. Mauro Casti (Ripa e vegetazione)
Dot. Marco Caded (Pneumatici)
Ing. Antonio Dessi (Acustica)
Dot. Maurizio Medda (Fisica)
Dot. Marco Tola (Architettura)
Dot. Giosè Mauro Pompei (Climatologia e geotecnica)
Dot. Giosè Mauro Franceschi Lotera (Geologia e geotecnica)

SCALA:

1:100.000

FIRME

Rev.	Descrizione	Redatto	Verificato	Approvato	Data
00	Prima emissione	IAT	GF	GES2	Agosto 2020