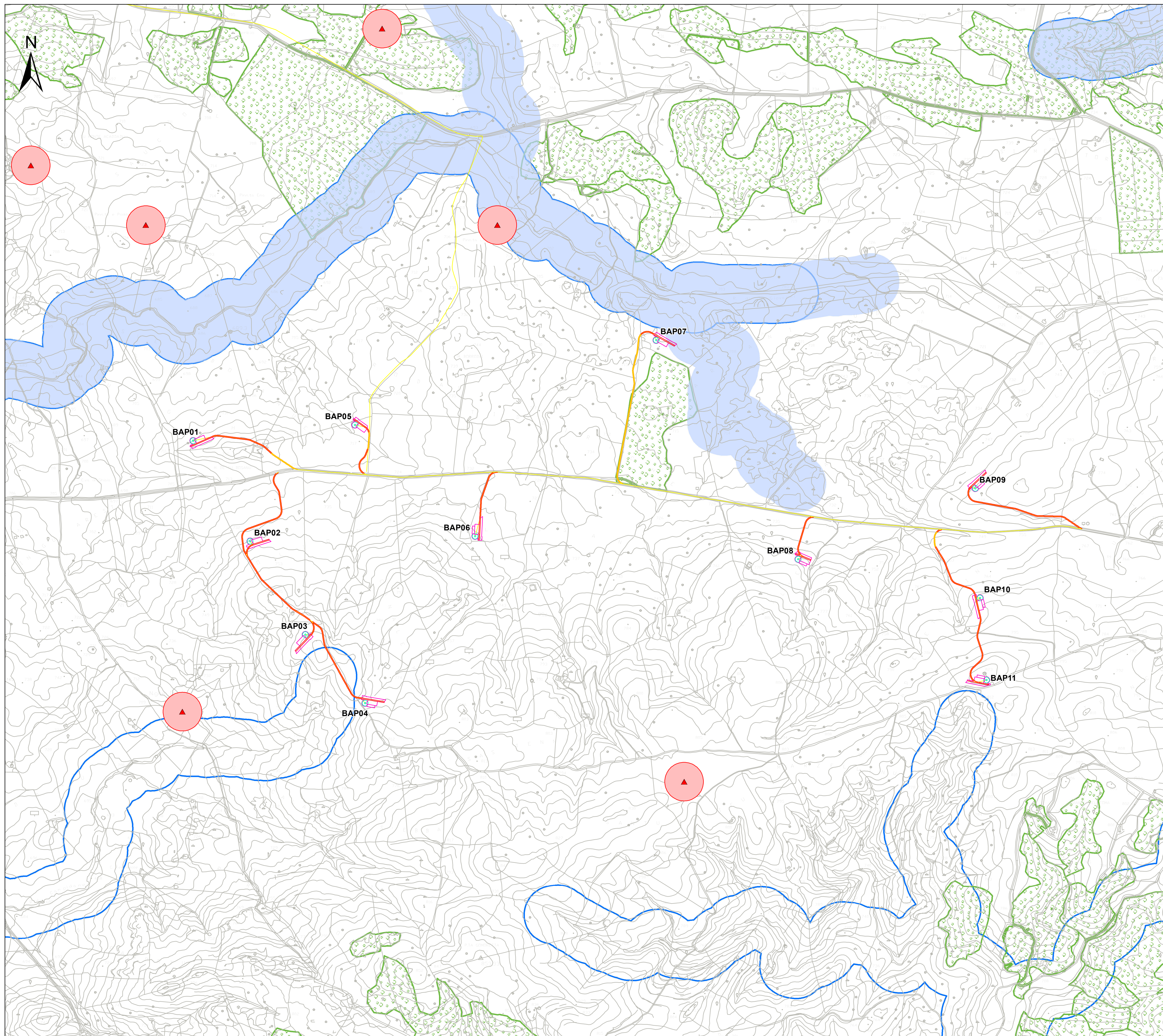


CARTA DEI DISPOSITIVI DI TUTELA PAESAGGISTICA (SCALA 1:10.000)



Legenda

- Fondazione
- Piazzole di cantiere
- Viabilità di nuova realizzazione
- Viabilità in adeguamento a quella esistente
- Cavidotto MT

Beni paesaggistici - Assetto storico-culturale PPR

- ▲ Aree caratterizzate da edifici e manufatti di valenza storico-culturale (artt. 8,47,48,49,50 N.T.A. PPR)
- Fascia di rispetto di 100 m beni paesaggistici - Assetto storico-culturale PPR

Beni paesaggistici ai sensi degli artt. 136-142 del D. Lgs. 42/04

- Fascia di rispetto di 150m dai corsi d'acqua (art. 142 D.Lgs 42/2004 ss.mm.ii.)
- Aree boscate - D.lgs 227/2001 (art. 142 D.Lgs 42/2004 ss.mm.ii.)

Beni paesaggistici ai sensi dell'art. 17 delle N.T.A. del PPR

- Fascia di rispetto di 150 m dai corsi d'acqua cartografati dal PPR (artt. 8,17,18 N.T.A. PPR)

REGIONE AUTONOMA DELLA SARDEGNA
PROVINCE DI NUORO E SASSARI

PROGETTO PER LA REALIZZAZIONE DEL PARCO EOLICO "BITTI - AREA PIP"
Potenza complessiva 56 MW

PROGETTO DEFINITIVO
DELL'IMPIANTO, DELLE OPERE CONNESSE E DELLE INFRASTRUTTURE INDISPENSABILI

RP - Tav.1a

CARTA DEI DISPOSITIVI DI TUTELA PAESAGGISTICA

COMMITTENTE
GREEN ENERGY SARDEGNA 2
S.r.l.
Piazza del Grano 3
39100 Bolzano, Italia

GRUPPO DI LAVORO

Progettazione e coordinamento:
I.A.T. Consulenza e progetti S.r.l.
Dott. Ing. Giuseppe Frongia

Gruppo di progettazione:
Dott. Mauro Casti (Fitza e vegetazione)
Dott. Marco Cocco (Pedologia)
Ing. Antonio Dedoni (Acustica)
Dott. Maurizio Medda (Fauna)
Dott. Matteo Tatti (Archeologia)
Dott. Geol. Mauro Pompei (Geologia e geotecnica)
Dott. Geol. Maria Francesca Lobina (Geologia e geotecnica)

SCALA:
1:10.000

FIRME

Rev.	Descrizione	Redatto	Verificato	Approvato	Data
00	Prima emissione	IAT	GF	GES2	Agosto 2020