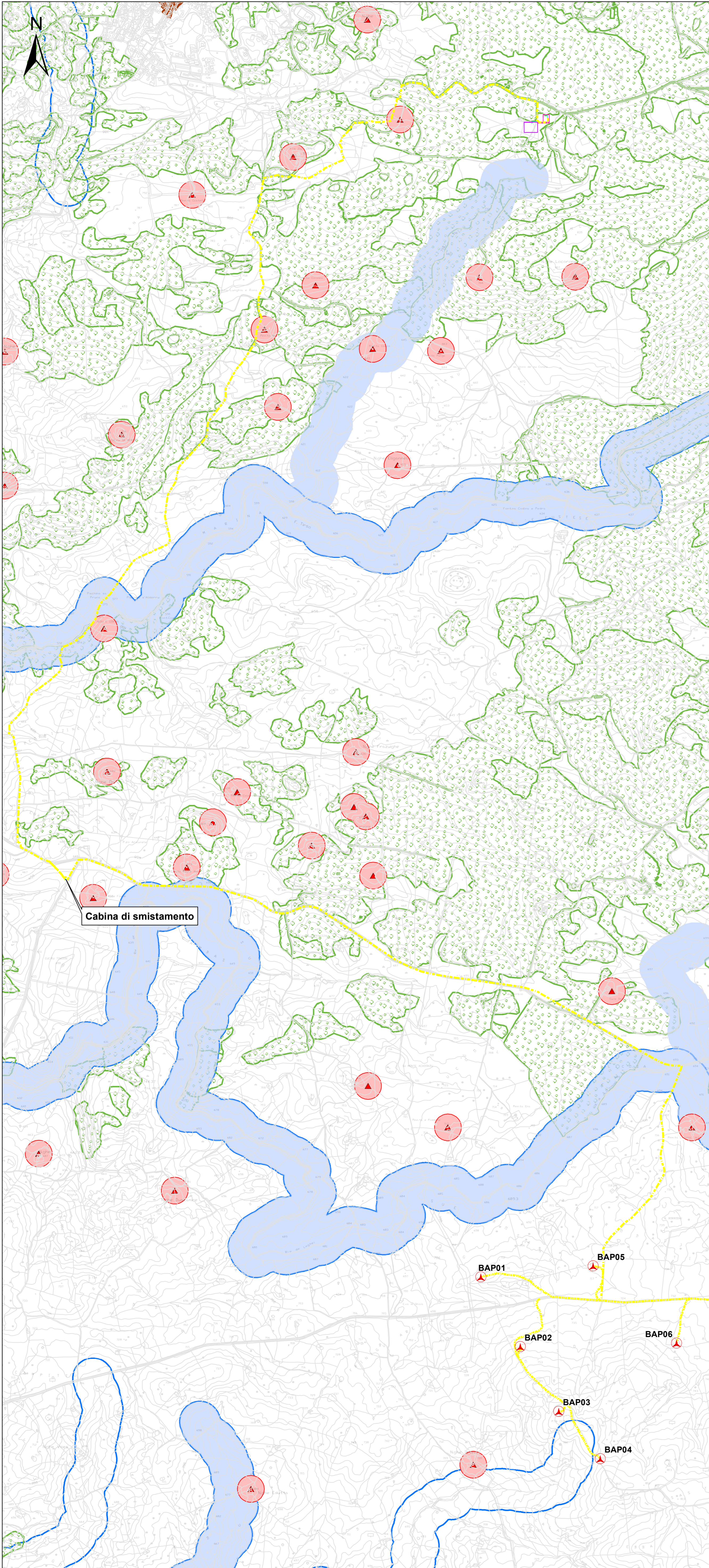


# CARTA DEI DISPOSITIVI DI TUTELA PAESAGGISTICA (1:15.000)



## Legenda

- Aerogeneratori
- Cabina di smistamento
- Cavidotto MT
- Stazione di utenza e connessione alla rete
- Cavo AT
- Stazione RTN Terna
- Beni paesaggistici - Assetto storico-culturale PPR**
- Aree caratterizzate da edifici e manufatti di valenza storico-culturale (artt. 8,47,48,49,50 N.T.A. PPR)
- Fascia di rispetto di 100 m beni paesaggistici - Assetto storico-culturale PPR
- Matrici di sviluppo dei centri di antica e prima formazione (artt. 8,47,51,52,53 N.T.A. PPR)
- Beni paesaggistici ai sensi degli artt. 136-142 del D. Lgs. 42/04**
- Fascia di rispetto di 150m dai corsi d'acqua (art. 142 D.Lgs 42/2004 ss.mm.ii.)
- Aree boscate - D.lgs 227/2001 (art. 142 D.Lgs 42/2004 ss.mm.ii.)
- Beni paesaggistici ai sensi dell'art. 17 delle N.T.A. del PPR**
- Fascia di rispetto di 150 m dai corsi d'acqua cartografati dal PPR (artt. 8,17,18 N.T.A. PPR)

**REGIONE AUTONOMA DELLA SARDEGNA**  
PROVINCE DI NUORO E SASSARI

COMUNE DI BITTI

COMUNE DI OSIDDA

COMUNE DI BUDDUSÒ

**PROGETTO PER LA REALIZZAZIONE  
DEL PARCO EOLICO  
"BITTI - AREA PIP"**

Potenza complessiva 56 MW

**PROGETTO DEFINITIVO**  
DELL'IMPIANTO, DELLE OPERE CONNESSE E DELLE  
INFRASTRUTTURE INDISPENSABILI

**RP - Tav.1b**

**CARTA DEI DISPOSITIVI DI TUTELA PAESAGGISTICA**

**COMMITTENTE**  
**GREEN ENERGY SARDEGNA 2 S.r.l.**  
Piazza del Grano 3  
39100 Bolzano, Italia

**GRUPPO DI LAVORO**

Progettazione e coordinamento:  
I.A.T. Consulenza e progetti S.r.l.  
Dot. Ing. Giuseppe Frongia

Gruppo di progettazione:  
Ing. Giuseppe Frongia  
Ing. Marisa Barberio  
Ing. Enrica Batzella  
Ing. Andrea Cappai  
Ing. Gianfranco Corda  
Ing. Antonio Dedoni  
Ing. Gianluca Melis  
Ing. Emanuela Spiga

Consulenze specialistiche:  
Dot. Mauro Casti (Flora e vegetazione)  
Dot. Marco Cocco (Pediologia)  
Ing. Antonio Dedoni (Acustica)  
Dot. Maurizio Medda (Fauna)  
Dot. Matteo Tatti (Archeologia)  
Dot. Geol. Mauro Pompei (Geologia e geotecnica)  
Dot. Geol. Maria Francesca Lobina (Geologia e geotecnica)

**SCALA:**  
1:15.000

**FIRME**

Rev.	Descrizione	Redatto	Verificato	Approvato	Data
00	Prima emissione	IAT	GF	GES2	Agosto 2020