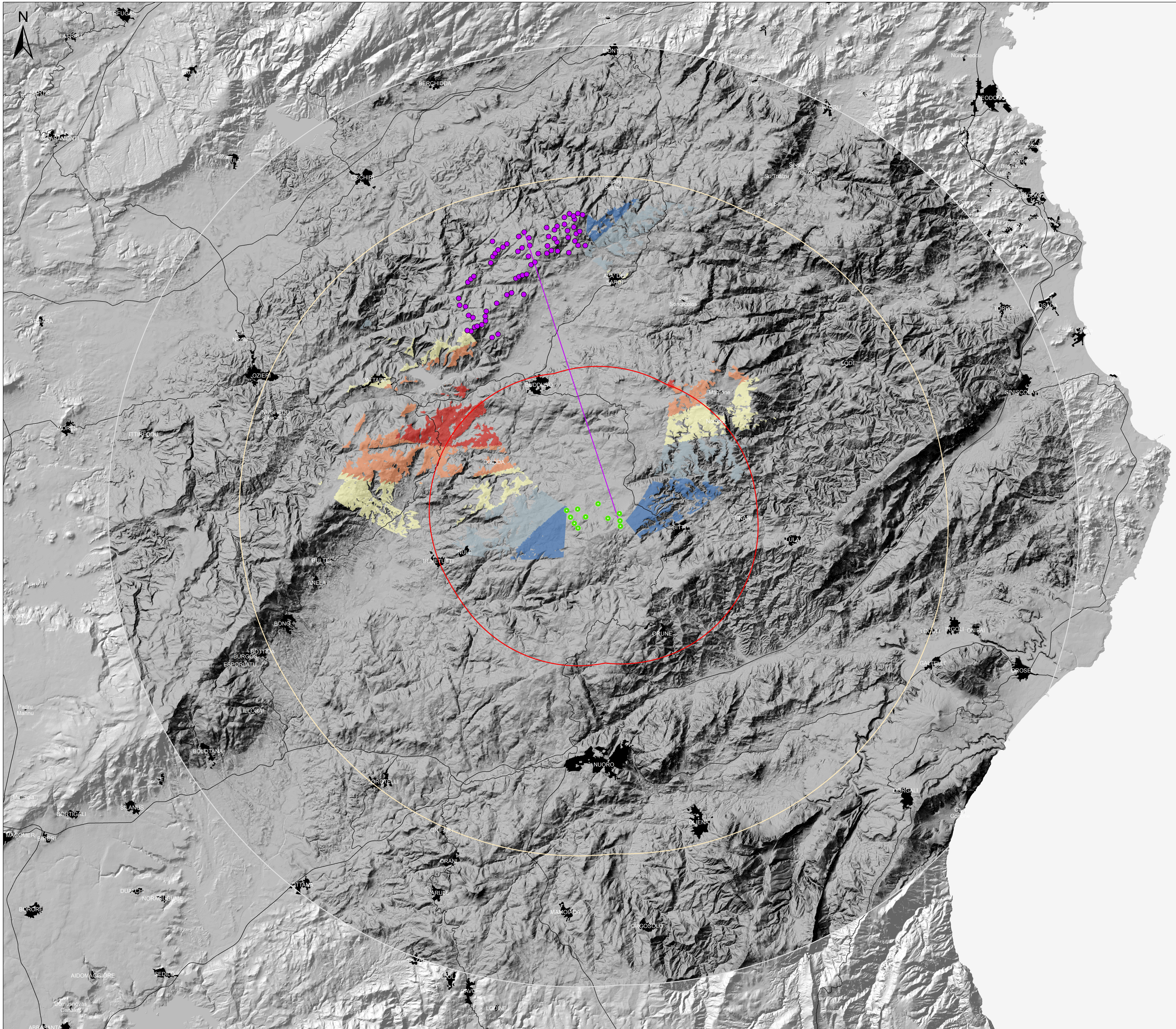


MAPPA DELL'INDICE DI CO-VISIBILITÀ STATICA (1:100.000)



- Aerogen. progetto
 - Imp. Alà dei Sardi, Buddusò
 - Quinta visuale
- Dist. imp. progetto**
- 10,5km
 - 25km
 - 35km
- Indice di co-visibilità statica**
- Molto basso
 - Basso
 - Medio
 - Alto
 - Molto alto



REGIONE AUTONOMA DELLA SARDEGNA
PROVINCE DI NUORO E SASSARI



COMUNE DI BITTI



COMUNE DI OSIDDA



COMUNE DI BUDDUSÒ



**PROGETTO PER LA REALIZZAZIONE
DEL PARCO EOLICO
"BITTI - AREA PIP"**

Potenza complessiva 56 MW

PROGETTO DEFINITIVO
DELL'IMPIANTO, DELLE OPERE CONNESSE E DELLE
INFRASTRUTTURE INDISPENSABILI

RP - Tav.20

MAPPA DELL'INDICE DI CO-VISIBILITÀ STATICA

COMMITTENTE

GREEN ENERGY SARDEGNA 2 S.r.l.

Piazza del Grano 3
39100 Bolzano, Italia

GRUPPO DI LAVORO

Progettazione e coordinamento:
I.A.T. Consulenza e progetti S.r.l.
Dot. Ing. Giuseppe Frongia

Consulenza specialistiche:
Dot. Mauro Casti (Piana e vegetazione)
Dot. Massimo Cadeddu (Pianificazione)
Ing. Antonio Dessì (Acustica)
Dot. Massimo Medda (Pianificazione)
Dot. Massimo Tola (Architettura)
Dot. Gioacchino Pompucci (Ecologia e geotecnica)
Dot. Gioacchino Franceschi Lettieri (Geologia e geotecnica)

SCALA:

1:100.000

FIRME



Dot. Ing. Giuseppe Frongia

Rev.	Descrizione	Redatto	Verificato	Approvato	Data
00	Prima emissione	IAT	GF	GES2	Agosto 2020