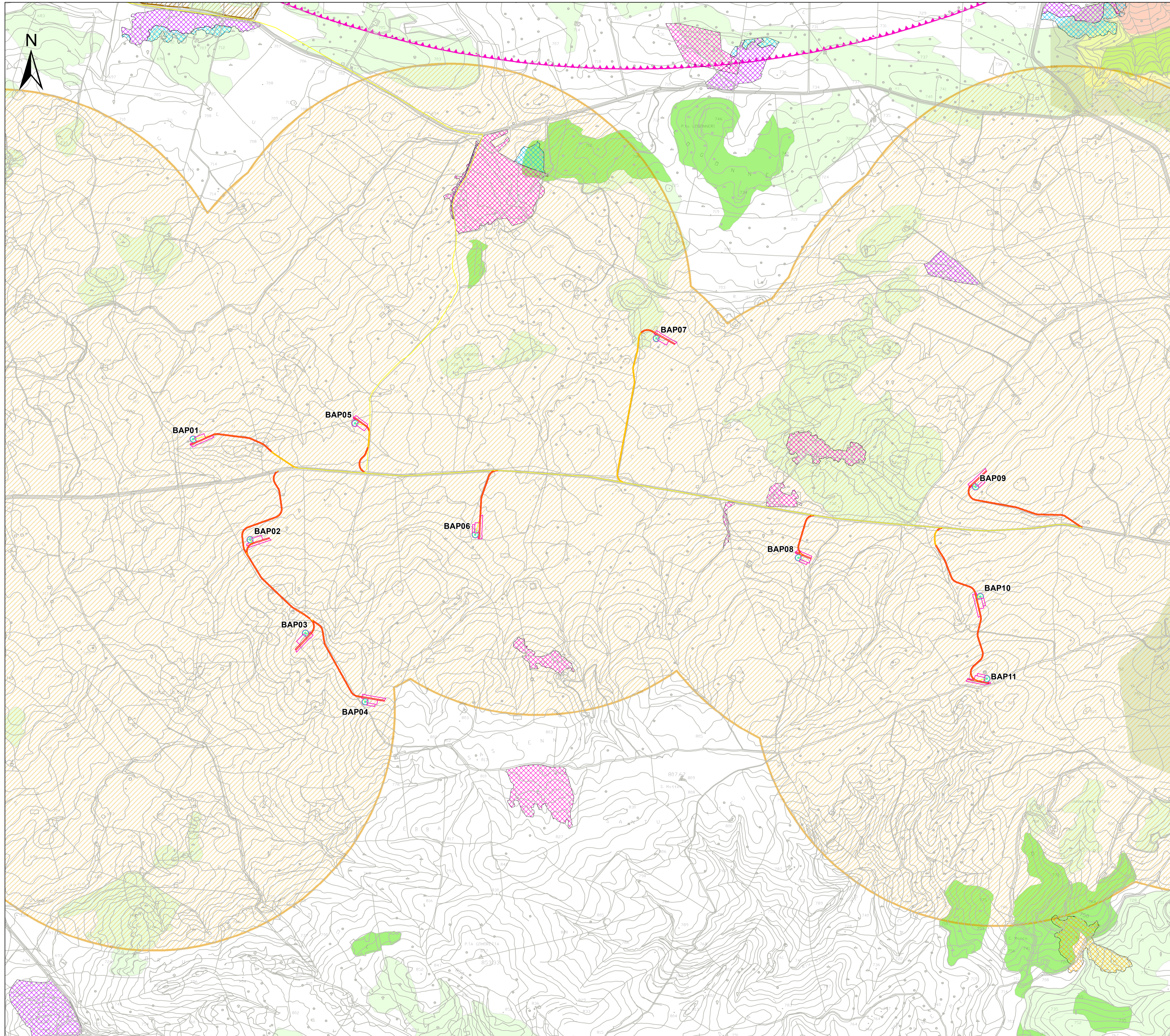


**CARTA DEI DISPOSITIVI DI TUTELA AMBIENTALE (SCALA 1:10.000)**



**Legenda**

- Fondazione
- Piazzole di cantiere
- Viabilità di nuova realizzazione
- Viabilità in adeguamento a quella esistente
- Cavidotto MT
- Aree presenza specie animali tutelate da convenzioni internazionali
- Aree Naturali e Subnaturali (artt. 22,23,24 N.T.A. PPR)
- AreeSeminaturali (artt. 25,26,27 N.T.A. PPR)
- Aree di attenzione per presenza chiroterofauna - Buffer 5 km
- Vincolo idrogeologico 3267/23
- Aree a pericolosità da frana cartografate dal PAI**
- Hg1
- Hg2
- Hg3
- Aree incendiate 2005-2018 - Tipologia soprassuolo percorsa dal fuoco**
- ALTRO
- BOSCO
- PASCOLO
- BOSCO, ALTRO

**REGIONE AUTONOMA DELLA SARDEGNA**  
PROVINCE DI NUORO E SASSARI

COMUNE DI BITTI

COMUNE DI OSIDDA

COMUNE DI BUDDUSO

**PROGETTO PER LA REALIZZAZIONE  
DEL PARCO EOLICO  
"BITTI - AREA PIP"**

Potenza complessiva 56 MW

**PROGETTO DEFINITIVO**  
DELL'IMPIANTO, DELLE OPERE CONNESSE E DELLE  
INFRASTRUTTURE INDISPENSABILI

**RP - Tav.2a**

**CARTA DEI DISPOSITIVI DI TUTELA AMBIENTALE**

**COMMITTENTE**

**GREEN ENERGY SARDEGNA 2**  
S.r.l.  
Piazza del Grano 3  
39100 Bolzano, Italia

**GRUPPO DI LAVORO**

Progettazione e coordinamento:  
I.A.T. Consulenza e progetti S.r.l.  
Dott. Ing. Giuseppe Frongia

Gruppo di progettazione:  
Ing. Giuseppe Frongia  
Ing. Marianna Barbarino  
Ing. Enrica Bazzella  
Dott. Andrea Cappai  
Ing. Gianfranco Corda  
Ing. Antonio Dedoni  
Ing. Gianluca Melis  
Ing. Emanuela Spiga

Consulenze specialistiche:  
Dott. Mauro Casti (Flora e vegetazione)  
Dott. Marco Cocco (Pedologia)  
Ing. Antonio Dedoni (Acustica)  
Dott. Maurizio Medda (Fauna)  
Dott. Matteo Tatti (Archeologia)  
Dott. Geol. Mauro Pompei (Geologia e geotecnica)  
Dott. Geol. Maria Francesca Lobina (Geologia e geotecnica)

**SCALA:**

**1:10.000**

**FIRME**

Dott. Ing. Giuseppe Frongia

Rev.	Descrizione	Redatto	Verificato	Approvato	Data
00	Prima emissione	IAT	GF	GES2	Agosto 2020