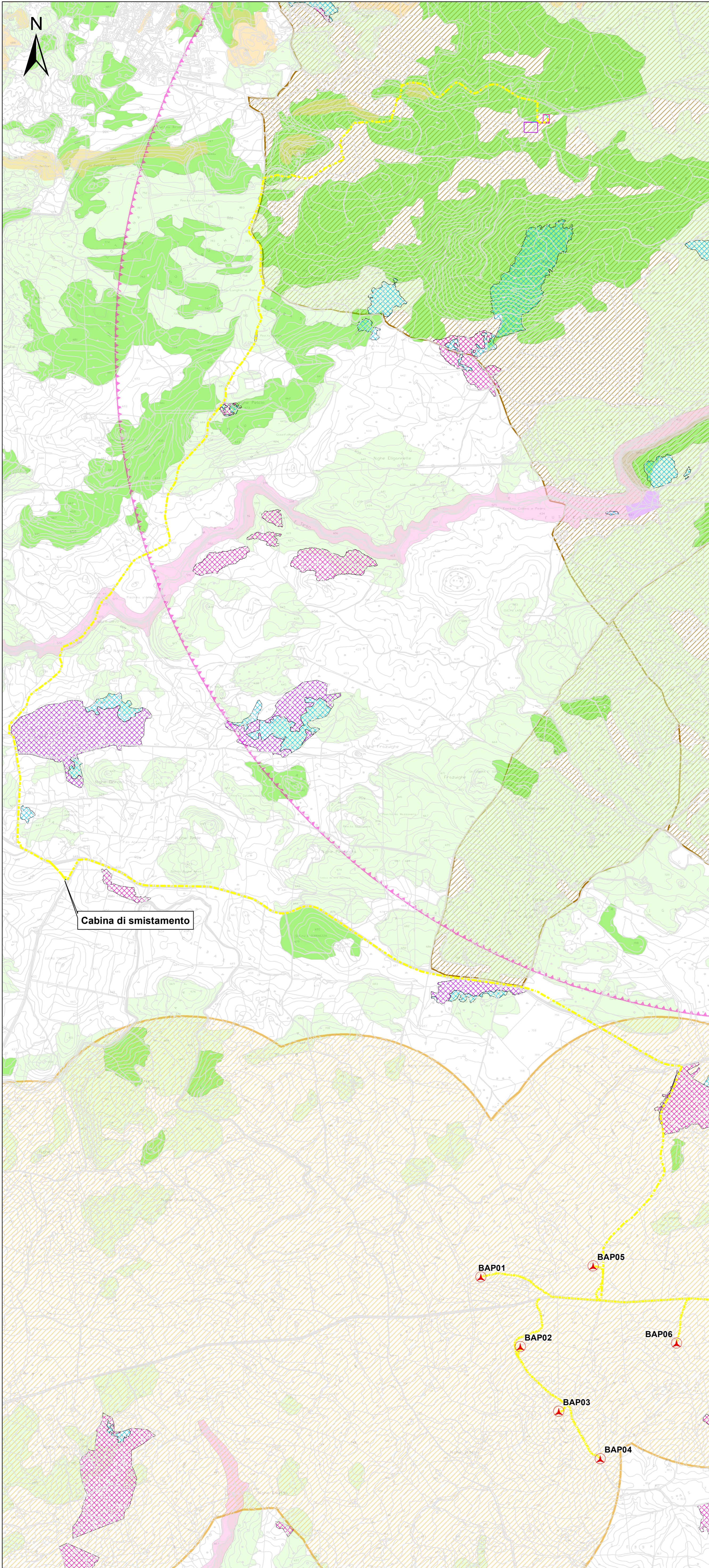


CARTA DEI DISPOSITIVI DI TUTELA AMBIENTALE (1:15.000)



Legenda

- Aerogeneratori
- Cabina di smistamento
- Cavidotto MT
- Stazione di utenza e connessione alla rete
- Cavo AT
- Stazione RTN Terna
- Aree presenza specie animali tutelate da convenzioni internazionali
- Aree di attenzione per presenza chiroterofauna - Buffer 5 km
- Aree Cleopatra
- AreeSeminaturali (artt. 25,26,27 N.T.A. PPR)
- Aree Naturali e Subnaturali (artt. 22,23,24 N.T.A. PPR)
- Vincolo idrogeologico 3267/23

Piano stralcio fasce fluviali - classe fascia

- C

Aree a pericolosità da frana cartografate dal PAI

- Hg2

Aree incendiate 2005-2018 - Tipologia soprassuolo percorsa dal fuoco

- ALTRO
- BOSCO
- PASCOLO

REGIONE AUTONOMA DELLA SARDEGNA
PROVINCE DI NUORO E SASSARI

COMUNE DI BITTI

COMUNE DI OSIDDA

COMUNE DI BUDDUSO

PROGETTO PER LA REALIZZAZIONE DEL PARCO EOLICO "BITTI - AREA PIP"
Potenza complessiva 56 MW

PROGETTO DEFINITIVO
DELL'IMPIANTO, DELLE OPERE CONNESSE E DELLE
INFRASTRUTTURE INDISPENSABILI

RP - Tav.2b	CARTA DEI DISPOSITIVI DI TUTELA AMBIENTALE
<p>COMMITTENTE</p> <p>GREEN ENERGY SARDEGNA 2 S.r.l. Piazza del Grano 3 39100 Bolzano, Italia</p>	<p>GRUPPO DI LAVORO</p> <p>Progettazione e coordinamento: I.A.T. Consulenza e progetti S.r.l. Dott. Ing. Giuseppe Frongia</p> <p>Consulenze specialistiche: Dott. Mauro Casti (Flora e vegetazione) Dott. Marco Cocco (Pedologia) Ing. Antonio Dedoni (Acustica) Dott. Maurizio Medda (Fauna) Dott. Matteo Tatti (Archeologia) Dott. Geol. Mauro Pompei (Geologia e geotecnica) Dott. Geol. Maria Francesca Lobina (Geologia e geotecnica)</p>
<p>SCALA:</p> <p>1:15.000</p>	<p>FIRME</p> <div style="text-align: center;"> <p>Dott. Ing. Giuseppe Frongia</p> </div>

Rev.	Descrizione	Redatto	Verificato	Approvato	Data
00	Prima emissione	IAT	GF	GES2	Agosto 2020