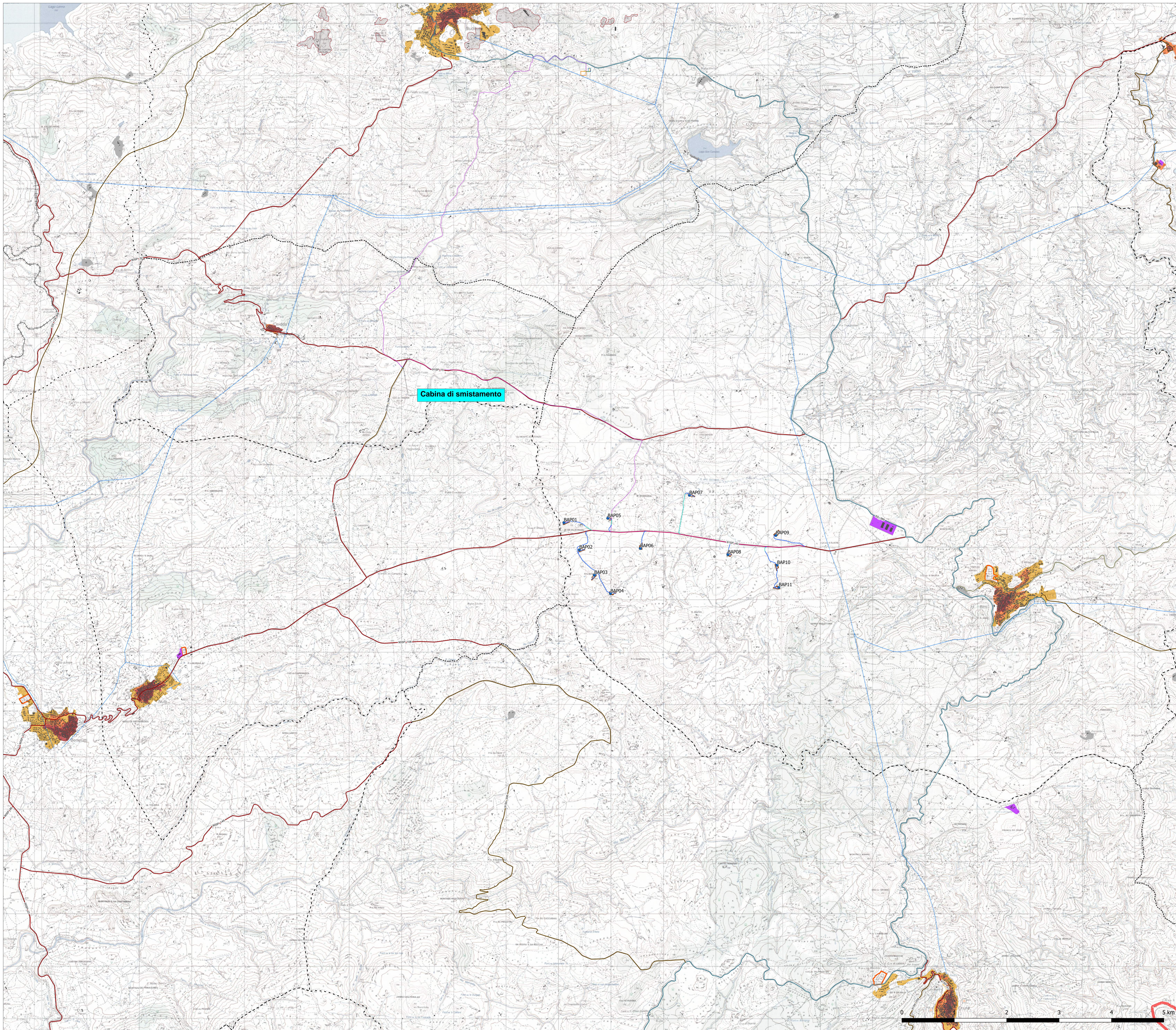


ASSETTO INSEDIATIVO (SCALA 1:25.000)



- Legenda**
- Aerogeneratori
 - Cabina di smistamento
 - Viabilità di nuova realizzazione
 - Viabilità in adeguamento a quella esistente
 - Cavo AT
 - Stazione di Utenza e connessione alla rete
 - Stazione RTN Tema
 - Cavidotto MT
 - Fondazioni
 - Piazzole
- CB - CARTOGRAFIA BASE**
- Ambiti di Paesaggio
 - Limiti comunali
- AI - RETI INFRASTRUTTURE**
- Impianti Ferroviari**
- Ferrovia di impianto
- rete Stradale**
- Strada di impianto
 - Strada di impianto - a valenza paesaggistica
 - Strada di impianto - a valenza paesaggistica - di fruizione turistica
 - Strada locale
- depuratori
 - condottadrica
 - linea elettrica
- AI - COMPONENTI ASSETTO INSEDIATIVO**
- edificato Ctr**
- Edificato CTR
- componenti insediativo (A)**
- Centri di antica e prima formazione
 - Espansioni fino agli anni 50
 - Espansioni recenti
- componenti insediativo (B)**
- Aree estrattive di seconda categoria (cave)
- componenti insediativo (C)**
- Aree speciali e aree militari
 - Insediamenti produttivi
 - Nuclei, case sparse e insediamenti spec.



REGIONE AUTONOMA DELLA SARDEGNA
PROVINCE DI NUORO E SASSARI


COMUNE DI BITTI


COMUNE DI OSSIDA


COMUNE DI BUDDUSO



PROGETTO PER LA REALIZZAZIONE DEL PARCO EOLICO "BITTI - AREA PIP"
Potenza complessiva 56 MW

PROGETTO DEFINITIVO
DELL'IMPIANTO, DELLE OPERE CONNESSE E DELLE INFRASTRUTTURE INDISPENSABILI

RP - Tav.5

ASSETTO INSEDIATIVO

COMMITTENTE

GREEN ENERGY SARDEGNA 2 S.r.l.
Piazza del Grano 3
39100 Bolzano, Italia

GRUPPO DI LAVORO

Progettazione e coordinamento:
I.A.T. Consulenza e progetti S.r.l.
Dir. Ing. Giuseppe Frongia

Gruppo di progettazione:
Ing. Giuseppe Frongia
Ing. Martina Bazzano
Ing. Andrea Cappai
Ing. Gianfranco Corda
Ing. Antonio Di Stefano
Ing. Carlotta Mera
Ing. Emanuela Spiga

Consulenze specialistiche:
Dot. Mauro Cusi (Piaù e vegetazione)
Dot. Marco Cecchi (Petrologia)
Ing. Antonio Deodato (Acustica)
Dot. Massimo Medina (Fisica)
Dot. Matteo Tatti (Architettura)
Dot. Carlo Mauro Ferraro (Geologia e geotecnica)
Dot. Geol. Maria Francesca Lobina (Geologia e geotecnica)

SCALA:

1:25.000

FIRME



Rev.	Descrizione	Redatto	Verificato	Approvato	Data
00	Prima emissione	IAT	GF	GES2	Agosto 2020