



COMUNE DI ROCCHETTA SANT'ANTONIO

COMUNE DI CANDELA

PROVINCIA DI FOGGIA

PROVINCIA DI FOGGIA

Progetto per la costruzione di un impianto di produzione di energia elettrica da fonte eolica di 19 aerogeneratori con potenza di 115 MW e opere di connessione alla RTN, sito nel comune di Rocchetta Sant'Antonio e Candela (FG)

PROGETTO DEFINITIVO

**Carte di pericolosità geomorfologica,
idraulica e del rischio**

COD. ID.				
Livello prog.	Tipo documentazione	N. elaborato	Data	Scala
PD	Definitiva	4.2.2.2	09/2020	1:25.000 1:50.000

Nome file	
-----------	--

REVISIONI

REV.	DATA	DESCRIZIONE	ESEGUITO	VERIFICATO	APPROVATO
00	SETTEMBRE 2020	PRIMA EMISSIONE	RP	RP	RP

COMMITTENTE:



SINERGIA EWR1 SRL

Centro direzionale snc, Is. G1
80143 Napoli (NA), Italia
P.IVA 09486531214

Sinergia EWR1 S.r.l.

Centro Direzionale
Is. G1, Sc. C, int. 58
80143 Napoli
p.iva 09486531214

GEOLOGIA:

DOTT. GEOL. ROCCO PORSIA

via Tacito, 31
75100 Matera (MT), Italia
email: r.porsia@laboratorioterre.it
tel: +39 3477151670





[X:539726.43
Y:4563036.21
Nome: SOTTOSTAZIONE]

Deliceto

Candela

Sant'Agata di Puglia

Rocchetta Sant'Antonio

Scala 1: 25000

0 290 580 870 1160 m

Dati amministrativi

- Comuni
- Ferrovie
- Strade

Pericolosità e Rischio

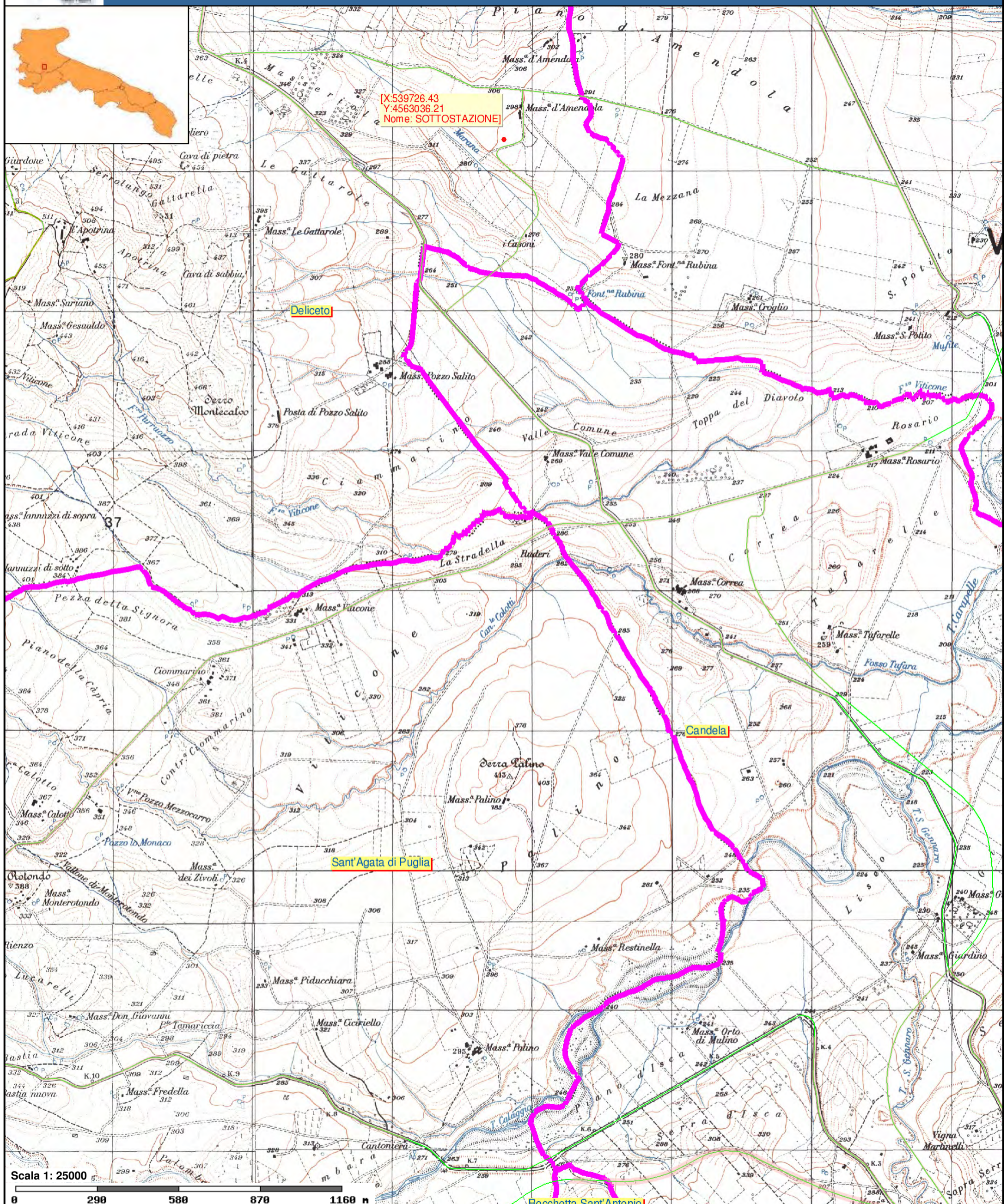
- Peric. Idraulica
- bassa (BP)

- media (MP)
- alta (AP)

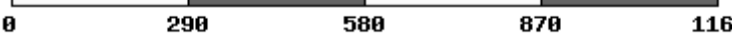
Rischio

- R1
- R2
- R3
- R4

Cartografia di base



Scala 1: 25000



Dati amministrativi

- Comuni
- Ferrovie
- Strade

Pericolosità e Rischio

- Peric. Idraulica bassa (BP)

- media (MP)
- alta (AP)

Rischio

- R1
- R2
- R3
- R4

Cartografia di base

Rocchetta Sant'Antonio



[X:539726.43
Y:4563036.21
Nome: SOTTOSTAZIONE]

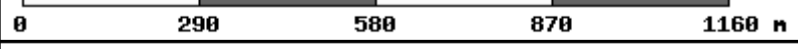
Deliceto

Candela

Sant'Agata di Puglia

Bocchetta Sant'Antonio

Scala 1: 25000



Dati amministrativi

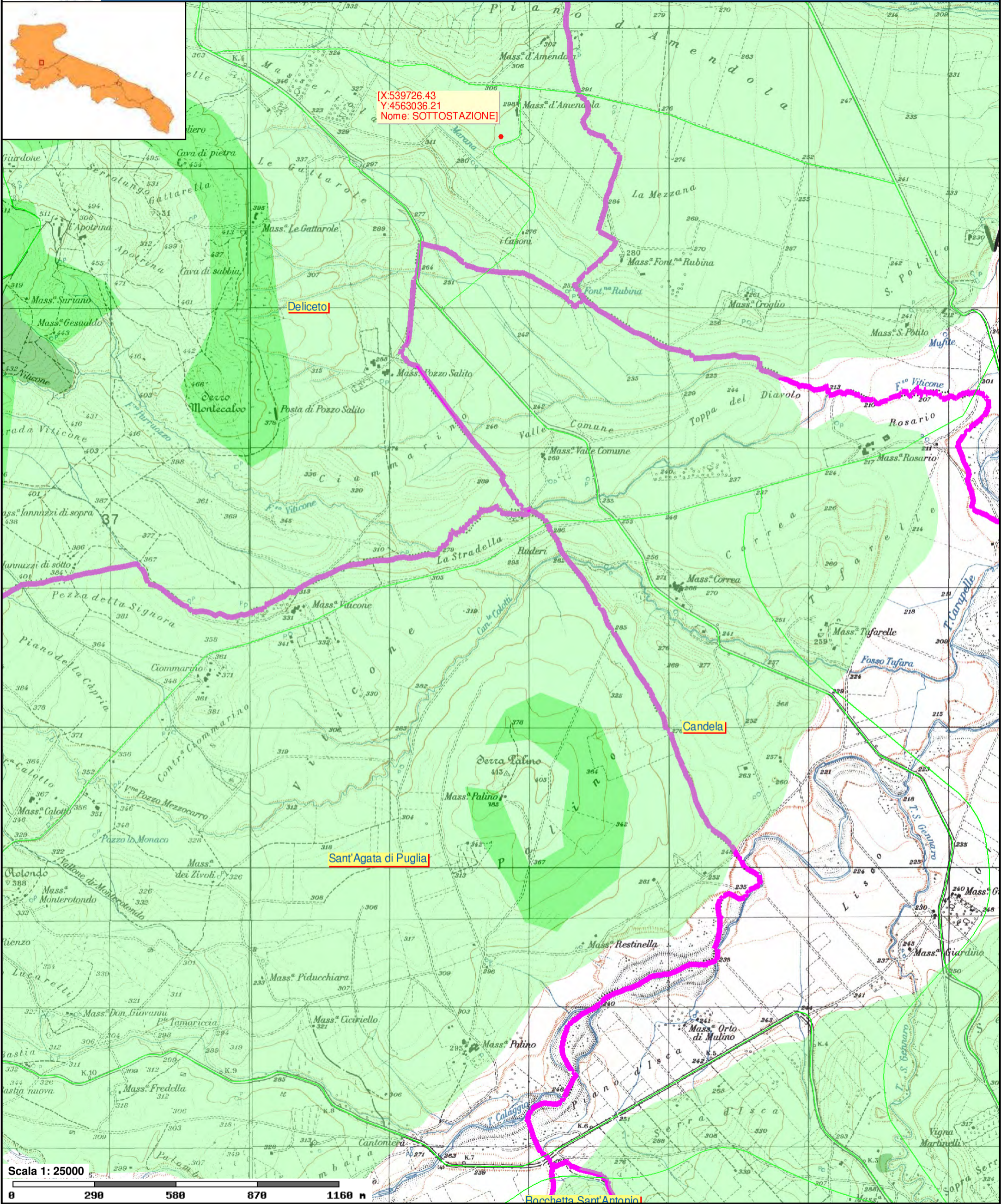
- Comuni
- Ferrovie
- Strade

- elevata (PG2)
- elevata (PG3)

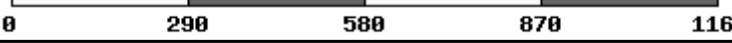
Cartografia di base

Pericolosità e Rischio

- Peric. Geomorf.
media e moderata (PG1)



Scala 1: 25000



Dati amministrativi

- Comuni
- Ferrovie
- Strade

- elevata (PG2)
- elevata (PG3)

Cartografia di base

Pericolosità e Rischio

- Peric. Geomorf. media e moderata (PG1)



Dati amministrativi

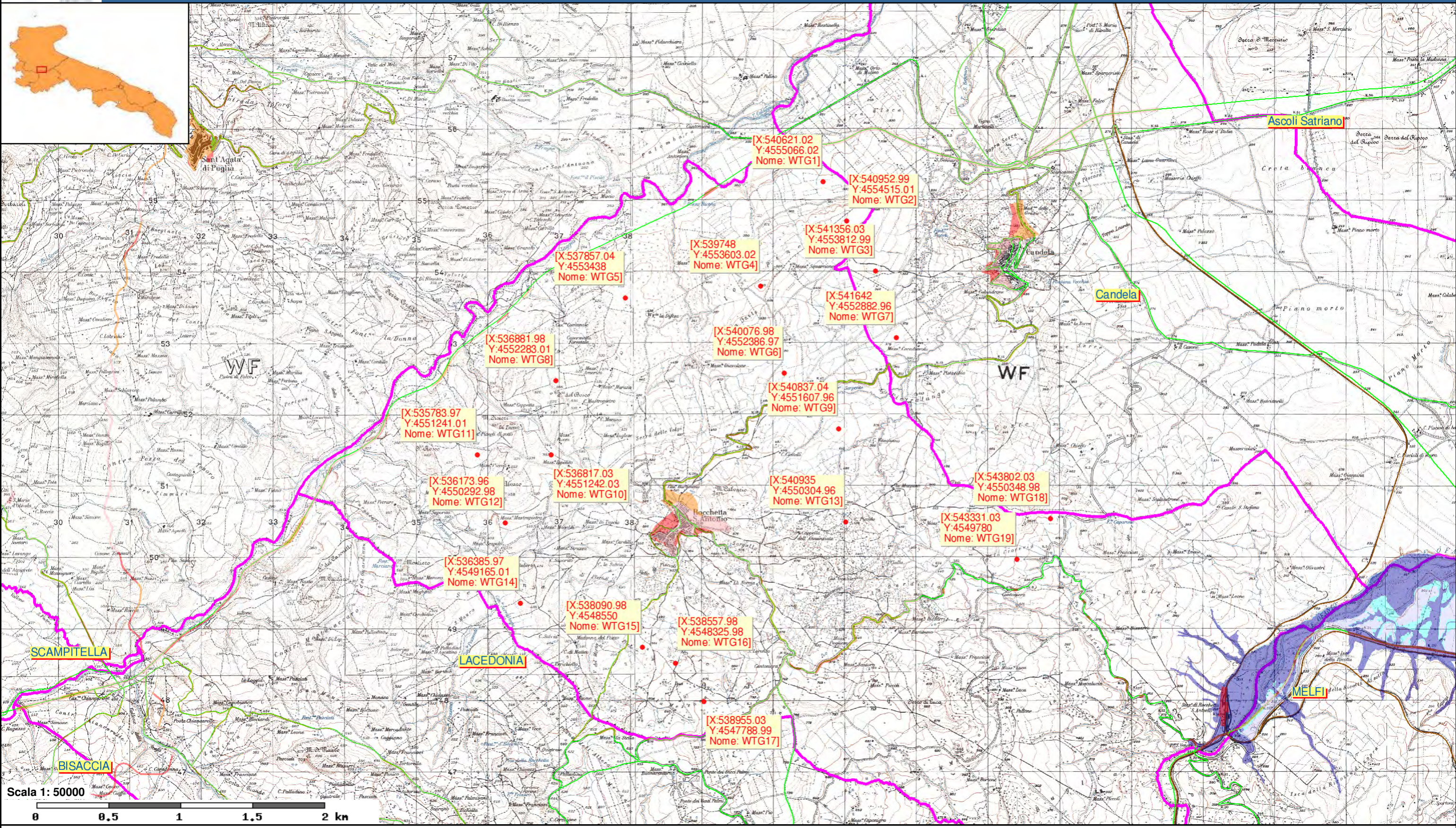
- Comuni
- Ferrovie
- Strade

Pericolosità e Rischio

- Peric. Idraulica**
- bassa (BP)
 - media (MP)
 - alta (AP)
- Rischio**
- R1
 - R2

- R3
- R4

Cartografia di base



Dati amministrativi

- Comuni
- Ferrovie
- Strade

Pericolosità e Rischio

Peric. Idraulica

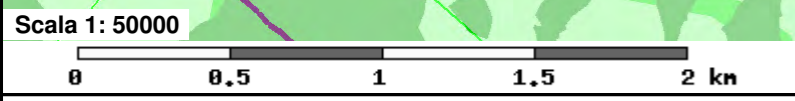
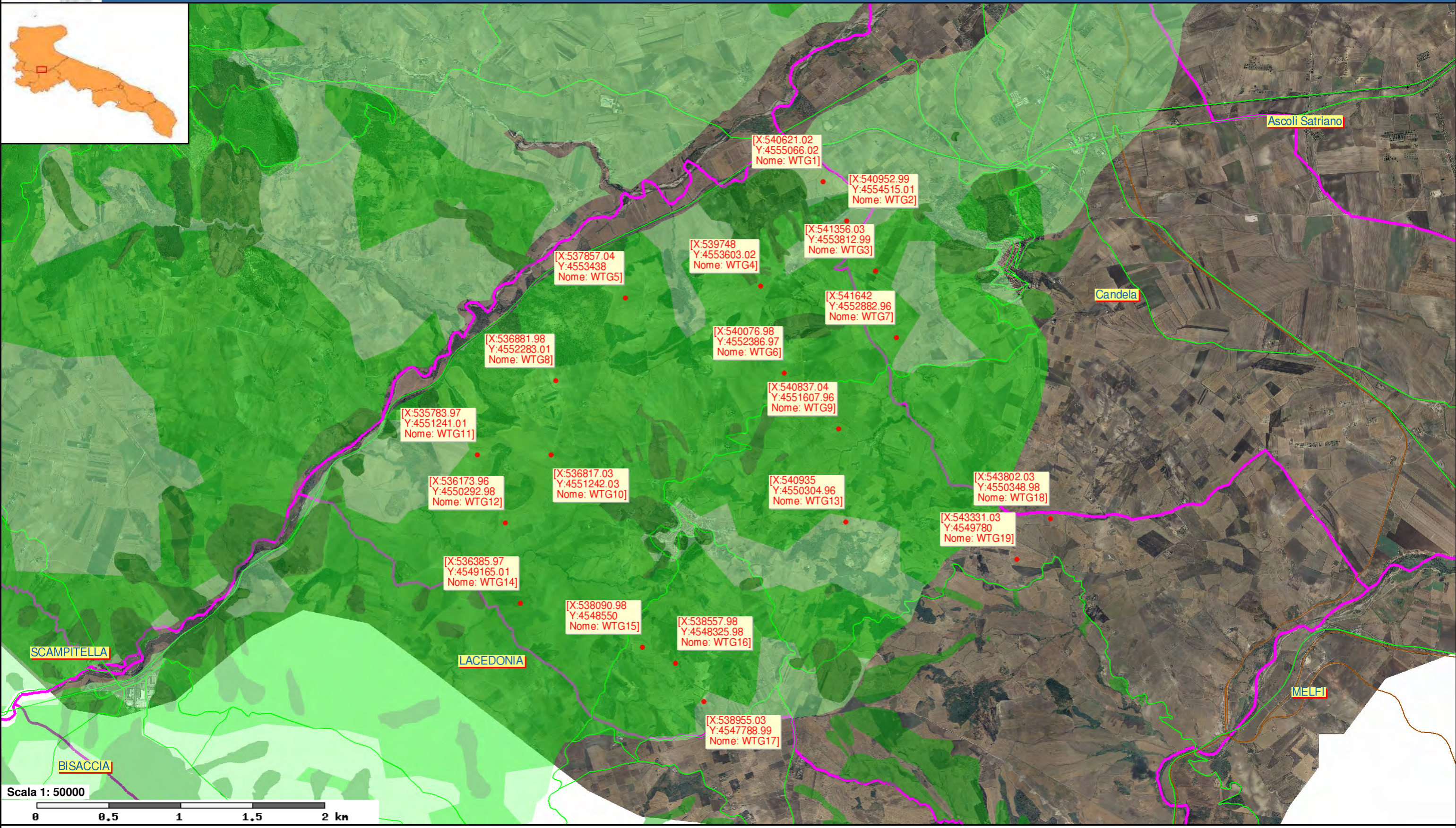
- bassa (BP)
- media (MP)
- alta (AP)

Rischio

- R1
- R2

Cartografia di base

- R3
- R4



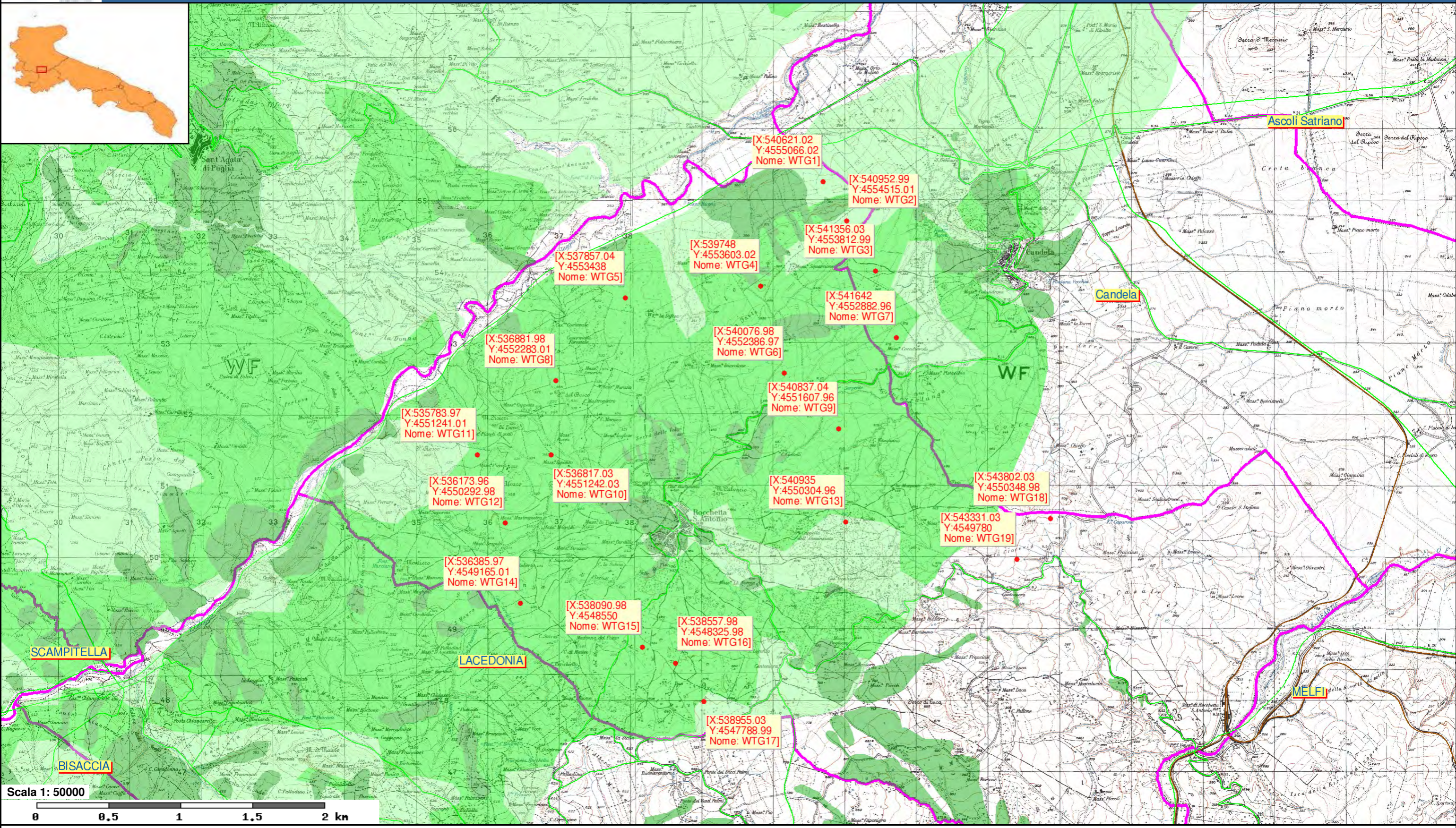
Dati amministrativi

- Comuni
- Ferrovie
- Strade

- Peric. Geomorf.**
- media e moderata (PG1)
 - elevata (PG2)
 - elevata (PG3)

Cartografia di base




Pericolosità e Rischio



Dati amministrativi

-  Comuni
-  Ferrovie
-  Strade

Peric. Geomorf.

-  media e moderata (PG1)
-  elevata (PG2)
-  elevata (PG3)

Cartografia di base

Pericolosità e Rischio



COMUNE DI ROCCHETTA SANT'ANTONIO

PROVINCIA DI FOGGIA



COMUNE DI CANDELA

PROVINCIA DI FOGGIA

Progetto per la costruzione di un impianto di produzione di energia elettrica da fonte eolica di 19 aerogeneratori con potenza di 115 MW e opere di connessione alla RTN, sito nel comune di Rocchetta Sant'Antonio e Candela (FG)

PROGETTO DEFINITIVO

Carta geologica e geomorfologica - Area nord

COD. ID.	Tipo documentazione	N. elaborato	Data	Scala
Link: prosp	Definitiva	4.2.2.3.1	09/2020	1:25.000
PD				

REVISIONI					
REV.	DATA	DESCRIZIONE	ESEGUITO	VERIFICATO	APPROVATO
00	SETTEMBRE 2020	PRIMA EMISSIONE	GM	FS	FS

COMMITTENTE:

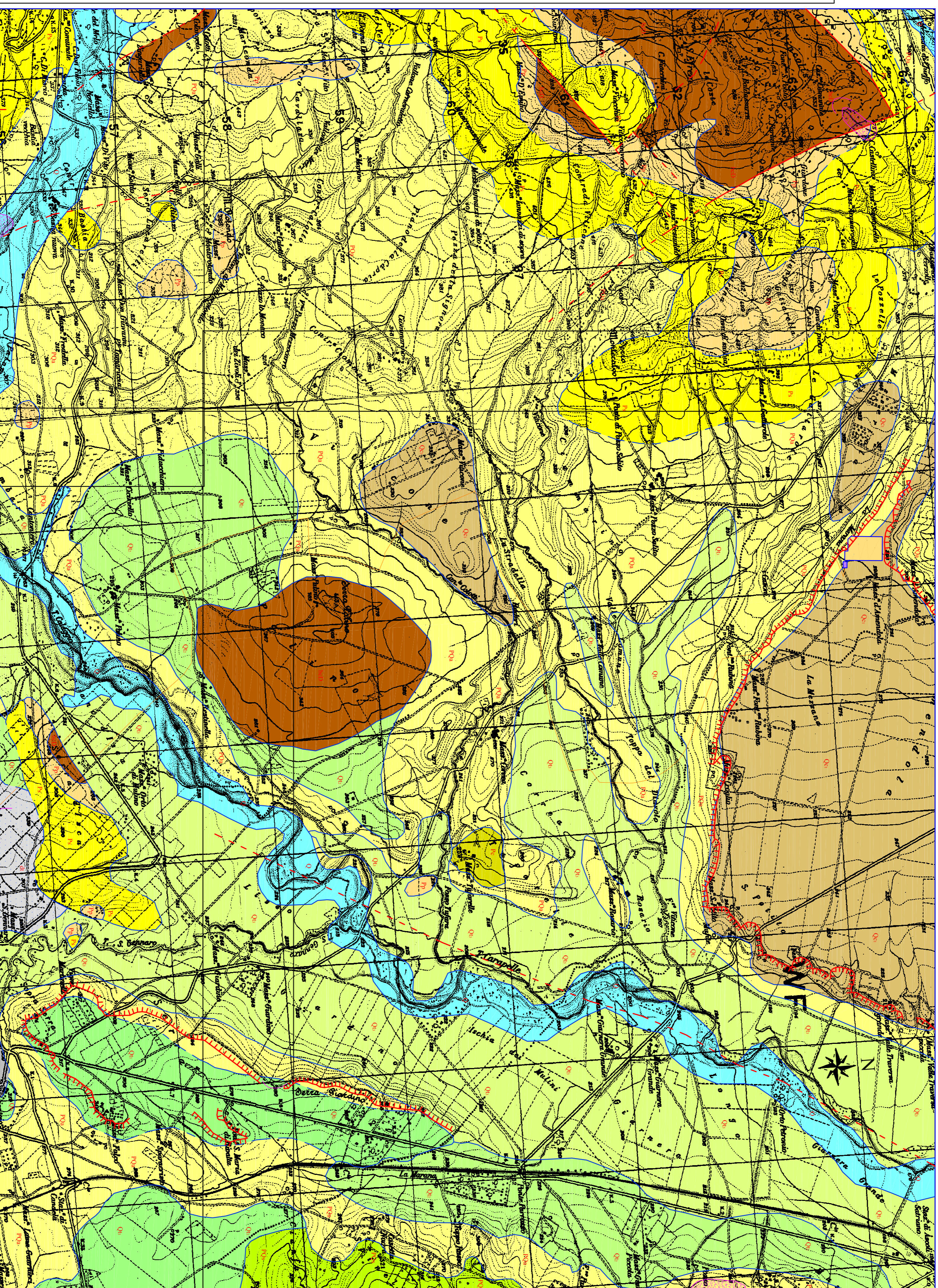


SINERGIA EWRI SRL
Comio internazionale soc. in GI
80143 Napoli (NA), Italia
P.IVA 09486931214

GEOLOGIA:

DOTT. GEOL. ROCCO FORSIA

Via Tullio, 31
75100 Matera (MT), Italia
Tel. +39 0835 6715 670
www.geologia.it



- 0** Alluvioni recenti ed attuali (0) Denti di falda (0)
- 0a** di Alluvioni, terrazze recenti poco ingrossate, alluvio antico, con terra rossa, calcaree che coprono a tratti anche i terrazzi superiori
- 0b** Terrazzi medi dell'Olivino e del Campile alti 12 m circa sull'alto anticlinale, costituiti in prevalenza da ghiaie e sabbie localmente torbose
- 0c** Terrazzi alti circa 90-100 m sull'altivo anticlinale dell'Olivino con ghiaie ed argille nerastre
- 0d** Congiungimenti poligonali con costoli di medie e grandi dimensioni a volte fortemente cementati e con intercalazioni di sabbie ed arenarie
- 0e** Sabbie e sabbie argillose a volte con livelli arenacei di colore giallastro; fenti solotose localmente fossilifere
- 0f** Argille e argille, marnose grigio-azzurrognole, localmente sabbiose, fossilifere
- 0g** Calcari conchigliari di facies "garganica", (Masseria Tarrafale a WSW di Ascoli Satriano)
- 0h** Sabbie di colore giallo-bruno con tratti calcareosi, localmente fossilifere e, saltuariamente, con livelli di argille grigie
- 0i** Congiungimenti di base poligonali; formazioni cementate, con costoli costituiti in prevalenza da elementi di arenarie e di calcari marnosi ed a volte da costoli di rocce criative
- 0s** Arenarie, quarzose, sabbie e sabbie argillose, a luoghi con microclivature del tipo "boscare" superiore
- 0N0** Formazioni delle Daurie, calcari polireticolari, argillacei, calcari marnogessosi, calcari e gessosi, arenosi, grigi, giallastri, poligonali
- 0N1** Marni calcaree, marni ed argille sabbie, prevalentemente rossastre con beccole calcaree, calcari bianchi, arenarie giallo-ocresse e livelli di disappo
- 0N2** Beccole, beccole e calcareniti, calcaree con mammillati ed alveolati (con resti di rudinacee alla Stazione di Rocchetta Sant'Antonio), sabbie intercalazioni di marni sabbiose, prevalentemente rossastre
- 0N3** Argille e marni prevalentemente sabbie, grigie e verdicci, con differenze grado di compattazione e scissoidi; interstrati calcarei, calcarenomi, moli, calcareniti, arenarie e sabbiosi
- 0N4** Contatti stratigrafici
- 0N5** Contatti stratigrafici incerti
- 0N6** Faglie
- 0N7** Faglie presumite
- 0N8** Nicchia di disseco
- 0N9** Corpo di frana
- 0N10** Area interessata da disseco diffuso
- 0N11** Olio di scarpata delimitate forme semipermanenti
- 0N12** Utilizzazione antropogenica
- 0N13** Utilizzazione antropogenica
- 0N14** Utilizzazione antropogenica
- 0N15** Utilizzazione antropogenica

