



REGIONE BASILICATA

AUTORIZZAZIONE UNICA AI SENSI DEL D.LGS 29/12/2003 N.387 RELATIVA ALLA COSTRUZIONE ED ESERCIZIO DI UN IMPIANTO DI PRODUZIONE DELL'ENERGIA ELETTRICA DI UN IMPIANTO DI PRODUZIONE DELL'ENERGIA ELETTRICA DA FONTE EOLICA AVENTE POTENZA IN IMMISSIONE PARI A 60 MW COSTITUITO DA N.10 AEROGENERATORI DI POTENZA PARI A 6 MW CON RELATIVO COLLEGAMENTO ALLA RETE ELETTRICA – IMPIANTO DENOMINATO “GENZANO WIND” UBICATO NEL COMUNE DI GENZANO DI LUCANIA (PZ)

ELABORATO: **SCHEDA OSTACOLI VERTICALI**

COMMITTENTE

SCS 06 srl

Via GEN ANTONELLI 3 - MONOPOLI

PROGETTAZIONE



PROGETTAZIONE

PROGETTAZIONE



REVISIONI

REV	DATA	DESCRIZIONE	ESEGUITO	VERIFICATO	APPROVATO
	01/10/2020				

Studio Tecnico Ing. Angelo Volpe

3					
2					
1					
0					
Revision	Date	Comments	Elaborate	Verified	Approved

Client:

SCS 06 S.R.L.

Project:

AUTORIZZAZIONE UNICA AI SENSI DEL D.LGS 29/12/2003 N.387 RELATIVA ALLA COSTRUZIONE ED ESERCIZIO DI UN IMPIANTO DI PRODUZIONE DELL'ENERGIA ELETTRICA DI UN IMPIANTO DI PRODUZIONE DELL'ENERGIA ELETTRICA DA FONTE EOLICA AVENTE POTENZA IN IMMISSIONE PARI A 60 MW COSTITUITO DA N.10 AEROGENERATORI DI POTENZA PARI A 6 MW CON RELATIVO COLLEGAMENTO ALLA RETE ELETTRICA – IMPIANTO DENOMINATO “GENZANO WIND” UBICATO NEL COMUNE DI GENZANO DI LUCANIA (PZ)

Documents:

Scheda Tecnica Ostacoli Verticali

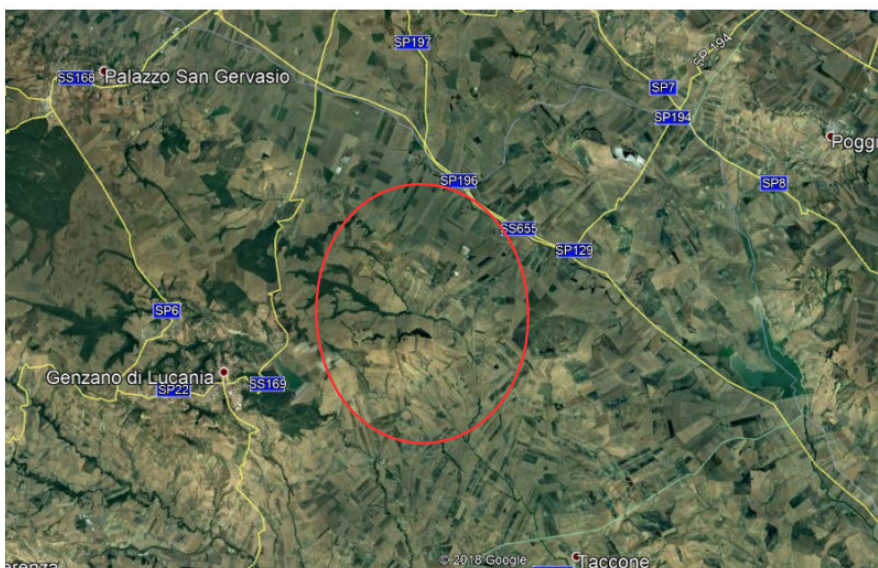
Brindisi, 01/10/2020



Ing. Volpe Angelo

A handwritten signature in black ink, appearing to be "A. Volpe", written over the right side of the professional stamp.

<p><i>SCS 06 S.R.L.</i></p>	<p>Tipo di documento: Scheda Ostacoli Verticali</p>	<p>Codice documento:</p>		
<p>Studio Tecnico Ing. Angelo Volpe</p>	<p>Titolo sintetico: COSTRUZIONE ED ESERCIZIO DI UN IMPIANTO DI PRODUZIONE DELL'ENERGIA ELETTRICA DA FONTE EOLICA AVENTE POTENZA IN IMMISSIONE PARI A 60 MW + 30 MW DI ACCUMULO COSTITUITO DA 10 AEROGENERATORI DI POTENZA PARI A 6 MW CON RELATIVO COLLEGAMENTO ALLA RETE ELETTRICA IMPIANTO DENOMINATO "GENZANO WIND" UBICATO NEL COMUNE DI GENZANO DI LUCANIA (PZ)</p>	<p>Foglio n. 2 di 11</p>	<p>Data 01/10/2020</p>	<p>Revisione 00</p>



Inquadramento dell'area di intervento su base satellitare



SCS 06 S.R.L.	Tipo di documento: Scheda Ostacoli Verticali		Codice documento:		
	Studio Tecnico Ing. Angelo Volpe	Titolo sintetico: COSTRUZIONE ED ESERCIZIO DI UN IMPIANTO DI PRODUZIONE DELL'ENERGIA ELETTRICA DA FONTE EOLICA AVENTE POTENZA IN IMMISSIONE PARI A 60 MW + 30 MW DI ACCUMULO COSTITUITO DA 10 AEROGENERATORI DI POTENZA PARI A 6 MW CON RELATIVO COLLEGAMENTO ALLA RETE ELETTRICA IMPIANTO DENOMINATO "GENZANO WIND" UBICATO NEL COMUNE DI GENZANO DI LUCANIA (PZ)		Foglio n. 3 di 11	Data 01/10/2020

Localizzazione aerogeneratori su base satellitare

Nome Ostacolo

GE-01

Tipo ostacolo: Aerogeneratore montato su torre

Coordinate geografiche WGS84 (approssimate al secondo dell'arco):

Latitudine

40.851442

Longitudine

16.070996

Fuso UTM

33T

Quota base:

583.67

m.s.l.m.

Altezza mozzo:

115

m.

Altezza pala:

83.5

m.

Altezza ostacolo:

198.5

m.

Quota sommità:

782.17

m.s.l.m.

Regione

Basilicata

Comune

Genzano di Lucania

Provincia

PZ

Ostacoli temporanei in fase di realizzazione:

Gru e automezzi adeguati

<i>SCS 06 S.R.L.</i>	Tipo di documento: Scheda Ostacoli Verticali		Codice documento:		
	Studio Tecnico Ing. Angelo Volpe	Titolo sintetico: COSTRUZIONE ED ESERCIZIO DI UN IMPIANTO DI PRODUZIONE DELL'ENERGIA ELETTRICA DA FONTE EOLICA AVENTE POTENZA IN IMMISSIONE PARI A 60 MW + 30 MW DI ACCUMULO COSTITUITO DA 10 AEROGENERATORI DI POTENZA PARI A 6 MW CON RELATIVO COLLEGAMENTO ALLA RETE ELETTRICA IMPIANTO DENOMINATO "GENZANO WIND" UBICATO NEL COMUNE DI GENZANO DI LUCANIA (PZ)		Foglio n. 4 di 11	Data 01/10/2020

Nome Ostacolo

GE-02

Tipo ostacolo: Aerogeneratore montato su torre

Coordinate geografiche WGS84 (approssimate al secondo dell'arco):

Latitudine

40.869284

Longitudine

16.072162

Fuso UTM

33T

Quota base:

566.94

m.s.l.m.

Altezza mozzo:

115

m.

Altezza pala:

83.5

m.

Altezza ostacolo:

198.5

m.

Quota sommità:

765.44

m.s.l.m.

Regione

Basilicata

Comune

Genzano di Lucania

Provincia

PZ

Ostacoli temporanei in fase di realizzazione:

Gru e automezzi adeguati

<i>SCS 06 S.R.L.</i>	Tipo di documento: Scheda Ostacoli Verticali		Codice documento:		
	Studio Tecnico Ing. Angelo Volpe	Titolo sintetico: COSTRUZIONE ED ESERCIZIO DI UN IMPIANTO DI PRODUZIONE DELL'ENERGIA ELETTRICA DA FONTE EOLICA AVENTE POTENZA IN IMMISSIONE PARI A 60 MW + 30 MW DI ACCUMULO COSTITUITO DA 10 AEROGENERATORI DI POTENZA PARI A 6 MW CON RELATIVO COLLEGAMENTO ALLA RETE ELETTRICA IMPIANTO DENOMINATO "GENZANO WIND" UBICATO NEL COMUNE DI GENZANO DI LUCANIA (PZ)		Foglio n. 5 di 11	Data 01/10/2020

Nome Ostacolo

GE-03

Tipo ostacolo: Aerogeneratore montato su torre

Coordinate geografiche WGS84 (approssimate al secondo dell'arco):

Latitudine

40.87467097

Longitudine

16.08785316

Fuso UTM

33T

Quota base:

527.13

m.s.l.m.

Altezza mozzo:

115

m.

Altezza pala:

83.5

m.

Altezza ostacolo:

198.5

m.

Quota sommità:

725.63

m.s.l.m.

Regione

Basilicata

Comune

Genzano di Lucania

Provincia

PZ

Ostacoli temporanei in fase di realizzazione:

Gru e automezzi adeguati

<i>SCS 06 S.R.L.</i>	Tipo di documento: Scheda Ostacoli Verticali		Codice documento:		
	Studio Tecnico Ing. Angelo Volpe	Titolo sintetico: COSTRUZIONE ED ESERCIZIO DI UN IMPIANTO DI PRODUZIONE DELL'ENERGIA ELETTRICA DA FONTE EOLICA AVENTE POTENZA IN IMMISSIONE PARI A 60 MW + 30 MW DI ACCUMULO COSTITUITO DA 10 AEROGENERATORI DI POTENZA PARI A 6 MW CON RELATIVO COLLEGAMENTO ALLA RETE ELETTRICA IMPIANTO DENOMINATO "GENZANO WIND" UBICATO NEL COMUNE DI GENZANO DI LUCANIA (PZ)		Foglio n. 6 di 11	Data 01/10/2020

Nome Ostacolo

GE-04

Tipo ostacolo: Aerogeneratore montato su torre

Coordinate geografiche WGS84 (approssimate al secondo dell'arco):

Latitudine

40.856248

Longitudine

16.0983

Fuso UTM

33T

Quota base:

543.88

m.s.l.m.

Altezza mozzo:

115

m.

Altezza pala:

83.5

m.

Altezza ostacolo:

198.5

m.

Quota sommità:

742.38

m.s.l.m.

Regione

Basilicata

Comune

Genzano di Lucania

Provincia

PZ

Ostacoli temporanei in fase di realizzazione:

Gru e automezzi adeguati

<i>SCS 06 S.R.L.</i>	Tipo di documento: Scheda Ostacoli Verticali		Codice documento:		
	Studio Tecnico Ing. Angelo Volpe	Titolo sintetico: COSTRUZIONE ED ESERCIZIO DI UN IMPIANTO DI PRODUZIONE DELL'ENERGIA ELETTRICA DA FONTE EOLICA AVENTE POTENZA IN IMMISSIONE PARI A 60 MW + 30 MW DI ACCUMULO COSTITUITO DA 10 AEROGENERATORI DI POTENZA PARI A 6 MW CON RELATIVO COLLEGAMENTO ALLA RETE ELETTRICA IMPIANTO DENOMINATO "GENZANO WIND" UBICATO NEL COMUNE DI GENZANO DI LUCANIA (PZ)		Foglio n. 7 di 11	Data 01/10/2020

Nome Ostacolo

GE-05

Tipo ostacolo: Aerogeneratore montato su torre

Coordinate geografiche WGS84 (approssimate al secondo dell'arco):

Latitudine

40.8583852

Longitudine

16.10604873

Fuso UTM

33T

Quota base:

503.89

m.s.l.m.

Altezza mozzo:

115

m.

Altezza pala:

83.5

m.

Altezza ostacolo:

198.5

m.

Quota sommità:

702.39

m.s.l.m.

Regione

Basilicata

Comune

Genzano di Lucania

Provincia

PZ

Ostacoli temporanei in fase di realizzazione:

Gru e automezzi adeguati

<i>SCS 06 S.R.L.</i>	Tipo di documento: Scheda Ostacoli Verticali		Codice documento:		
	Studio Tecnico Ing. Angelo Volpe	Titolo sintetico: COSTRUZIONE ED ESERCIZIO DI UN IMPIANTO DI PRODUZIONE DELL'ENERGIA ELETTRICA DA FONTE EOLICA AVENTE POTENZA IN IMMISSIONE PARI A 60 MW + 30 MW DI ACCUMULO COSTITUITO DA 10 AEROGENERATORI DI POTENZA PARI A 6 MW CON RELATIVO COLLEGAMENTO ALLA RETE ELETTRICA IMPIANTO DENOMINATO "GENZANO WIND" UBICATO NEL COMUNE DI GENZANO DI LUCANIA (PZ)		Foglio n. 8 di 11	Data 01/10/2020

Nome Ostacolo

GE-06

Tipo ostacolo: Aerogeneratore montato su torre

Coordinate geografiche WGS84 (approssimate al secondo dell'arco):

Latitudine

40.873335

Longitudine

16.110231

Fuso UTM

33T

Quota base:

509.96

m.s.l.m.

Altezza mozzo:

115

m.

Altezza pala:

83.5

m.

Altezza ostacolo:

198.5

m.

Quota sommità:

708.46

m.s.l.m.

Regione

Basilicata

Comune

Genzano di Lucania

Provincia

PZ

Ostacoli temporanei in fase di realizzazione:

Gru e automezzi adeguati

<i>SCS 06 S.R.L.</i>	Tipo di documento: Scheda Ostacoli Verticali		Codice documento:		
	Studio Tecnico Ing. Angelo Volpe	Titolo sintetico: COSTRUZIONE ED ESERCIZIO DI UN IMPIANTO DI PRODUZIONE DELL'ENERGIA ELETTRICA DA FONTE EOLICA AVENTE POTENZA IN IMMISSIONE PARI A 60 MW + 30 MW DI ACCUMULO COSTITUITO DA 10 AEROGENERATORI DI POTENZA PARI A 6 MW CON RELATIVO COLLEGAMENTO ALLA RETE ELETTRICA IMPIANTO DENOMINATO "GENZANO WIND" UBICATO NEL COMUNE DI GENZANO DI LUCANIA (PZ)		Foglio n. 9 di 11	Data 01/10/2020

Nome Ostacolo

GE-07

Tipo ostacolo: Aerogeneratore montato su torre

Coordinate geografiche WGS84 (approssimate al secondo dell'arco):

Latitudine

40.87381044

Longitudine

16.12184721

Fuso UTM

33T

Quota base:

413.19

m.s.l.m.

Altezza mozzo:

115

m.

Altezza pala:

83.5

m.

Altezza ostacolo:

198.5

m.

Quota sommità:

611.69

m.s.l.m.

Regione

Basilicata

Comune

Genzano di Lucania

Provincia

PZ

Ostacoli temporanei in fase di realizzazione:

Gru e automezzi adeguati

<i>SCS 06 S.R.L.</i>	Tipo di documento: Scheda Ostacoli Verticali		Codice documento:		
	Studio Tecnico Ing. Angelo Volpe	Titolo sintetico: COSTRUZIONE ED ESERCIZIO DI UN IMPIANTO DI PRODUZIONE DELL'ENERGIA ELETTRICA DA FONTE EOLICA AVENTE POTENZA IN IMMISSIONE PARI A 60 MW + 30 MW DI ACCUMULO COSTITUITO DA 10 AEROGENERATORI DI POTENZA PARI A 6 MW CON RELATIVO COLLEGAMENTO ALLA RETE ELETTRICA IMPIANTO DENOMINATO "GENZANO WIND" UBICATO NEL COMUNE DI GENZANO DI LUCANIA (PZ)		Foglio n. 10 di 11	Data 01/10/2020

Nome Ostacolo

GE-08

Tipo ostacolo: Aerogeneratore montato su torre

Coordinate geografiche WGS84 (approssimate al secondo dell'arco):

Latitudine

40.88078

Longitudine

16.127127

Fuso UTM

33T

Quota base:

383.24

m.s.l.m.

Altezza mozzo:

115

m.

Altezza pala:

83.5

m.

Altezza ostacolo:

198.5

m.

Quota sommità:

581.74

m.s.l.m.

Regione

Basilicata

Comune

Genzano di Lucania

Provincia

PZ

Ostacoli temporanei in fase di realizzazione:

Gru e automezzi adeguati

<i>SCS 06 S.R.L.</i>	Tipo di documento: Scheda Ostacoli Verticali		Codice documento:		
	Studio Tecnico Ing. Angelo Volpe	Titolo sintetico: COSTRUZIONE ED ESERCIZIO DI UN IMPIANTO DI PRODUZIONE DELL'ENERGIA ELETTRICA DA FONTE EOLICA AVENTE POTENZA IN IMMISSIONE PARI A 60 MW + 30 MW DI ACCUMULO COSTITUITO DA 10 AEROGENERATORI DI POTENZA PARI A 6 MW CON RELATIVO COLLEGAMENTO ALLA RETE ELETTRICA IMPIANTO DENOMINATO "GENZANO WIND" UBICATO NEL COMUNE DI GENZANO DI LUCANIA (PZ)		Foglio n. 11 di 11	Data 01/10/2020

Nome Ostacolo

GE-09

Tipo ostacolo: Aerogeneratore montato su torre

Coordinate geografiche WGS84 (approssimate al secondo dell'arco):

Latitudine

40.85504951

Longitudine

16.16190815

Fuso UTM

33T

Quota base:

431.55

m.s.l.m.

Altezza mozzo:

115

m.

Altezza pala:

83.5

m.

Altezza ostacolo:

198.5

m.

Quota sommità:

630.05

m.s.l.m.

Regione

Basilicata

Comune

Genzano di Lucania

Provincia

PZ

Ostacoli temporanei in fase di realizzazione:

Gru e automezzi adeguati

<i>SCS 06 S.R.L.</i>	Tipo di documento: Scheda Ostacoli Verticali		Codice documento:		
	Studio Tecnico Ing. Angelo Volpe	Titolo sintetico: COSTRUZIONE ED ESERCIZIO DI UN IMPIANTO DI PRODUZIONE DELL'ENERGIA ELETTRICA DA FONTE EOLICA AVENTE POTENZA IN IMMISSIONE PARI A 60 MW + 30 MW DI ACCUMULO COSTITUITO DA 10 AEROGENERATORI DI POTENZA PARI A 6 MW CON RELATIVO COLLEGAMENTO ALLA RETE ELETTRICA IMPIANTO DENOMINATO "GENZANO WIND" UBICATO NEL COMUNE DI GENZANO DI LUCANIA (PZ)		Foglio n. 12 di 11	Data 01/10/2020

Nome Ostacolo

GE-10

Tipo ostacolo: Aerogeneratore montato su torre

Coordinate geografiche WGS84 (approssimate al secondo dell'arco):

Latitudine

40.8467239

Longitudine

16.14590241

Fuso UTM

33T

Quota base:

448.70

m.s.l.m.

Altezza mozzo:

115

m.

Altezza pala:

83.5

m.

Altezza ostacolo:

198.5

m.

Quota sommità:

647.20

m.s.l.m.

Regione

Basilicata

Comune

Genzano di Lucania

Provincia

PZ

Ostacoli temporanei in fase di realizzazione:

Gru e automezzi adeguati