

| POS. | FIGURA | FUNZIONE |
|------|--------|---|
| a1 | ○ | CORDA ALLUMINIO Ø36 TIPO LC5 |
| a | ○ | TUBO ALLUMINIO Ø40/30 TIPO LC1050 |
| a2 | ○ | TUBO ALLUMINIO Ø100/90 TIPO LC1050 |
| b | | MORSETTO DERIVAZIONE A "T" CORDA PASSANTE Ø36 CODOLO DERIVATO D=40 TIPO LM1013/2 |
| c | | MORSETTO DIRITTO DI GIUNZIONE A COMPRESIONE CORDA Ø36 CODOLO D=40 TIPO LM1020/2 |
| d | | MORSETTO A 90° DI GIUNZIONE A COMPRESIONE CORDA Ø36 CODOLO D=40 TIPO LM1018/2 |
| e | | MORSETTO DIRITTO A COMPRESIONE E ATTACCO PIATTO CORDA Ø36 PIATTO 100*10*16 - FORATURA 4*Ø14 TIPO CARBONI NON UNIFICATE |
| f | | MORSETTO A 90° A COMPRESIONE E ATTACCO PIATTO CORDA Ø36 PIATTO 100*10*16 - FORATURA 4*Ø14 TIPO CARBONI NON UNIFICATE |
| g | | MORSETTO DIRITTO TUBO CODOLO TUBO D=40 CODOLO D=40 Matr. 208810 - Tipo LM1084/1 |
| h | | MORSETTO DERIVAZIONE A "T" TUBO PASSANTE D=100 TUBO DERIVATO D=40 Matr. 202741 - Tipo LM1086/1 |
| i | | MORSETTO DI SUPPORTO CON SUPPORTO SCORREVOLE per TUBO D=100 SU ISOLATORE Tipo LM1041/2 |
| l | | MORSETTO DI GIUNZIONE CON SUPPORTO FISSO per TUBO D=40 SU ISOLATORE Matr. 206430 - Tipo LM1034/1 |
| m | | CONTRAPPESO 40+/-3 kg TUBO D=100 Matr. 211402 - Tipo LM1088 |
| n | | MORSETTO DERIVAZIONE A "T" TUBO PASSANTE D=100 CORDA DERIVATA Ø36 |

| POS. | FIGURA | FUNZIONE |
|------|--------|---|
| p | | MORSA PER RICHIAMO CALATA CON CONTRAPPESO PER CORDA AL Ø36 Tipo LM1164/4 |
| q | | MORSA PER CORDA AL Ø36, CONDUTTORE AT Ø31.5 AMARRO DOPPIO CON SPINETROMETRO Tipo LM1176/2 |
| r | | MORSA PER AMARRO DELLA CORDA DI GUARDIA Ø11.5 Tipo LM25/1 |
| s | | ARMAMENTO PER SUPPORTO AI Ø 36 LM1183/2 ISOLATORE PORTANTE LJ1002/5 - Matr. 30402/3 |
| t | ○ | FUNE DI GUARDIA IN ACCIAIO RIVESTITI DI ALLUMINIO Ø11.5 mm Tipo LC51 - Matr. 31750/3 |
| u | ○ | CONDUTTORE A CORDA ALLUMINIO/ACCIAIO Ø 31.5 mm Tipo LC2 - Matr. 31702/0 |



REGIONE CAMPANIA
PROVINCIA DI BENEVENTO
COMUNE DI MORCONE



**REALIZZAZIONE DI UN IMPIANTO PER LA PRODUZIONE
DI ENERGIA ELETTRICA DA FONTE EOLICA
NEL COMUNE DI MORCONE (BN)**

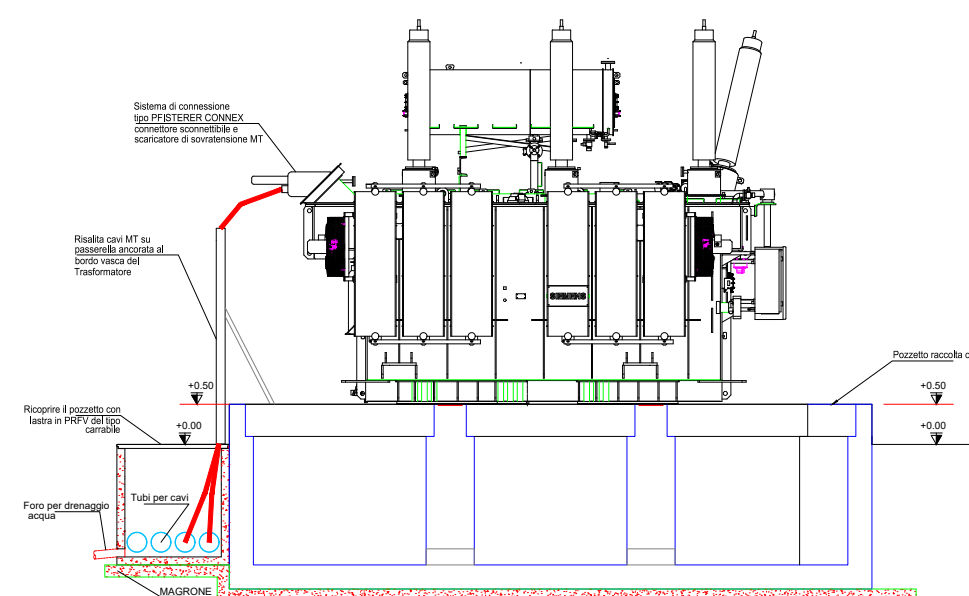
PROGETTO DEFINITIVO

REMCU_D18.5
SEZIONE TRASFORMATORE

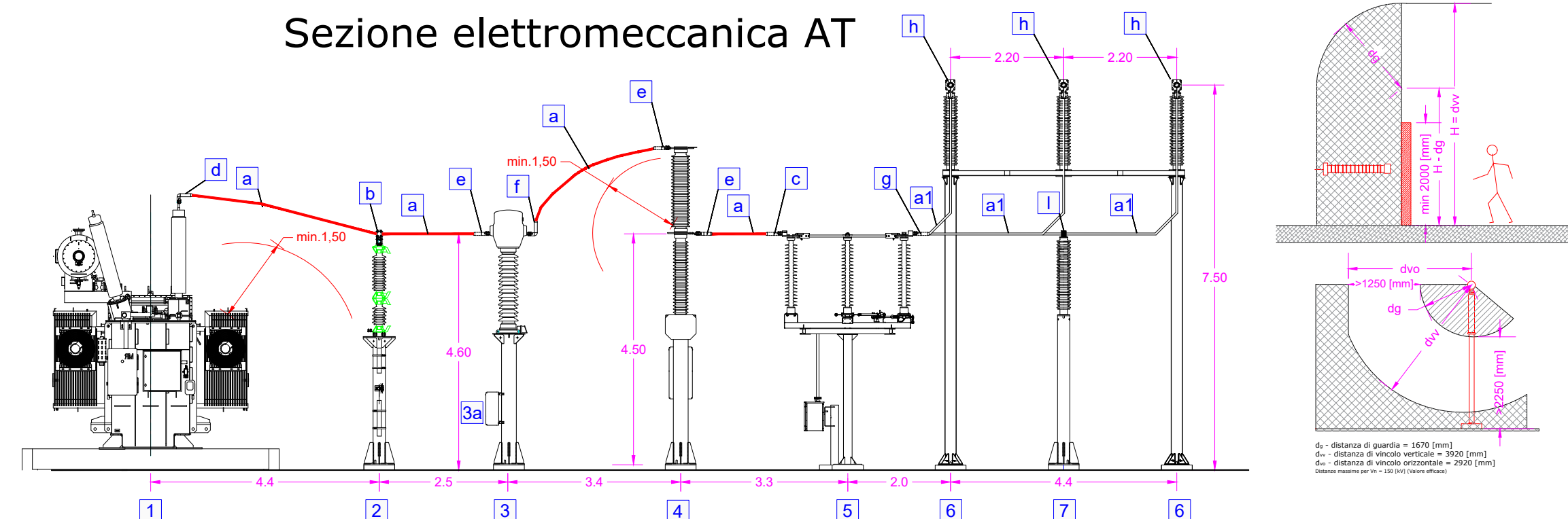
| REVISIONI | N. | DATA | DESCRIZIONE | RED. | VER. | APP. | SCALA: |
|-----------|----|------------|-----------------|------|------|------|--------------|
| | A | 10.09.2020 | Prima emissione | | | | 1:100 |

CODIFICA:

Particolare trafo



Sezione elettromeccanica AT



PROGETTAZIONE IL PROGETTISTA
ENERGY & ENGINEERING S.R.L. Ing. Davide G. Trivelli
Via XXIII Luglio 139
83044 - Bisaccia (AV)
P.IVA 02618900647
Tel./Fax. 0827/81480
pec: energyengineering@legalmail.it



IL COMMITENTE
Renexia SpA
Viale Abruzzo 410
66100 - Chieti Scalo (CH)
P.IVA 02192110696
Tel. 0871 58745