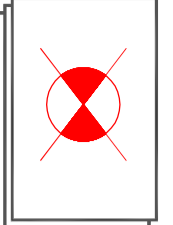
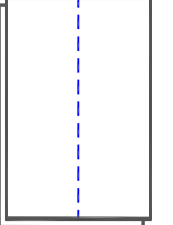
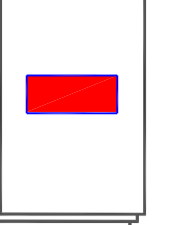
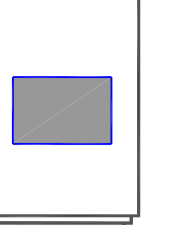
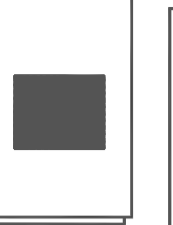
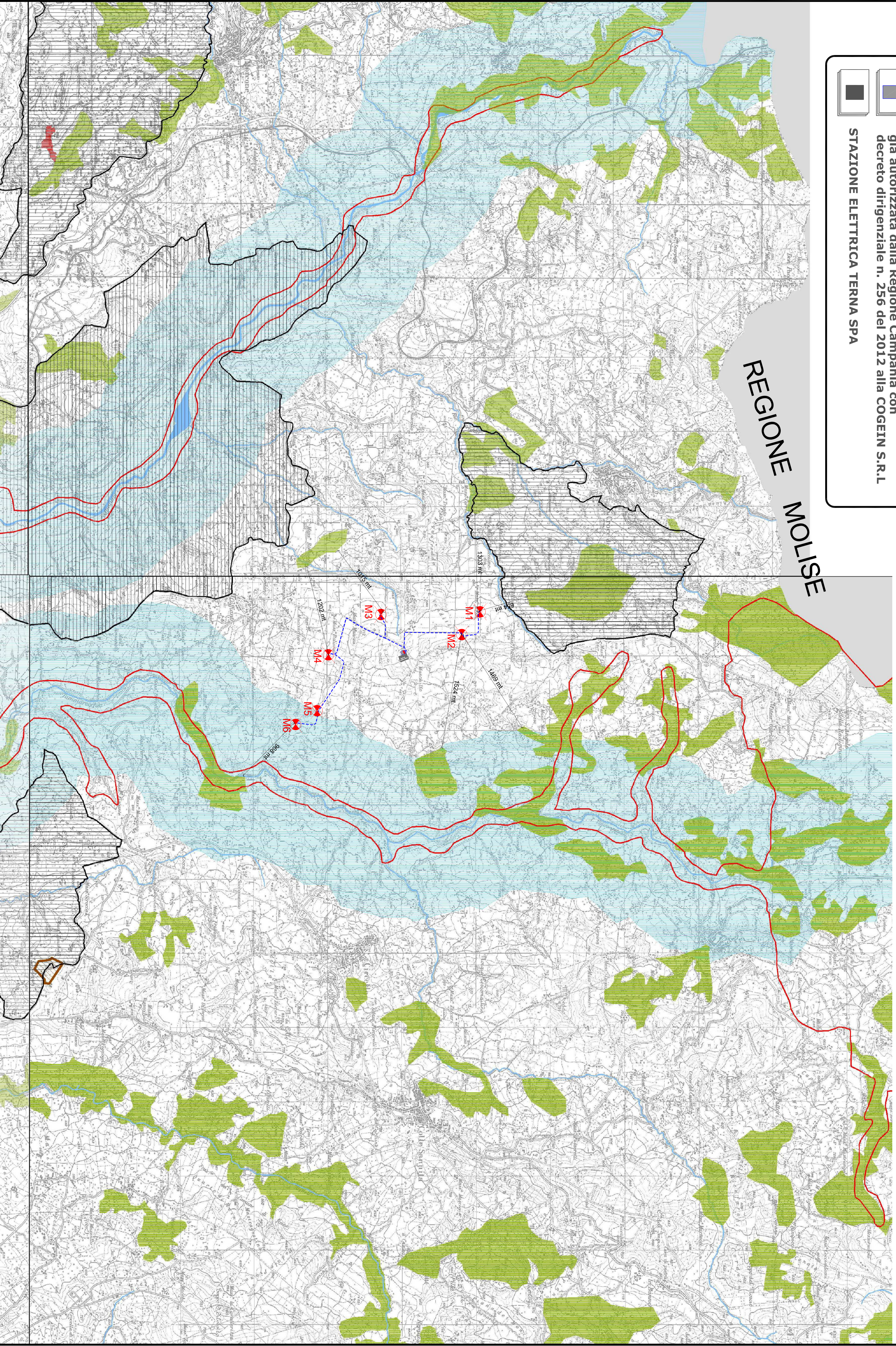


LEGENDA

-  AEROGENERATORI DI PROGETTO
-  CAVIDOTTO DI PROGETTO
-  SOTTOSTAZIONE AT/MT DA AMPLIARE
-  SSE UTENTE ESISTENTE D'AMPLIARE
già autorizzata dalla Regione Campania con
decreto dirigenziale n. 256 del 2012 alla COGGEIN S.R.L.
-  STAZIONE ELETTRICA TERMA SPA



REGIONE CAMPANIA
PROVINCIA DI BENEVENTO
COMUNE DI MORCONE



**REALIZZAZIONE DI UN IMPIANTO PER LA PRODUZIONE
DI ENERGIA ELETTRICA DA FONTE EOLICA
NEL COMUNE DI MORCONE (BN)**

PROGETTO DEFINITIVO

REMCU_D22A
PARTICOLARI VINCOLI ART. 142 COMMA 1 LETTERA G D.LGS 42/04
DISTANZE TURBINE - LIMITE BOSCO

REVISIONI		DESCRIZIONE		RED. VER. APP. SPA		1: 25.000	
N.	DATA	DESCRIZIONE	PROGETTISTA	DATA	DESCRIZIONE	PROGETTISTA	DATA
A	11.11.2019	Prima emissione					



ENERGY & ENGINEERING S.R.L.
Via VIII luglio 139
83044 - Basiglio (BN)
P.IVA 02018900647
Tel./Fax. 0827/81480
pec: energyengineering@pec.it



Renexia SPA
Via Anzueto 410
06100 - Civitavecchia (VT)
P.IVA 02192110996
Tel. 0871 39745