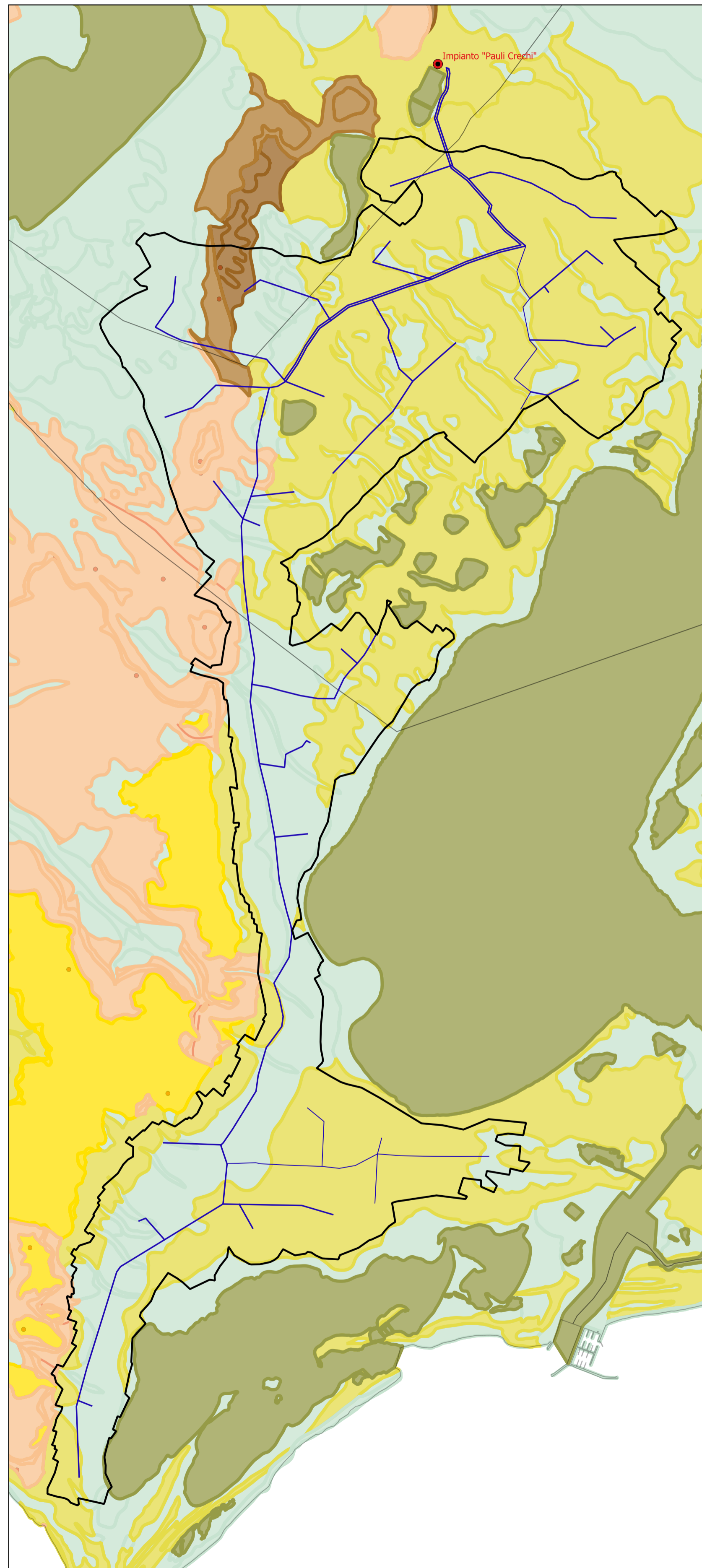


Carta Geologica



Legenda Carta Geologica

- Impianto "Pauli Crechi"
- Area di intervento
- Rete Irrigua
- Suddivisione comunale

geologia 2017 25K

elementi areali

ALB3-SANO	LAN2-SRV1
ANS0-ANS0	LENO-AMG0
AQ70-AQ70	LLYO-LLY0
AQ70-7BUR0	LOK0-EM50
AQ70-BUR0	7LON3-RHT0
AQ70-BUR1	MAY0-TRE0
AQ71-AQ71	MES0-MES0
AQ73-AQ73	MES1-MES1
AQ73-BUR1	MIO1-MIO1
ASH0-ASH0	OL10-MIO0
ASH1-ASH1	OL12-7AQ70
ASH3-ASH3	OL12-AQ70
ATB0-ATB0	OL12-AQ71
ATB0-LENO	7OL12-BUR0
AUTO-AUTO	7OL12-7MIO1
BER0-VLG1	OL12-OL12
BUR0-BUR0	OXF0-KIM0
BUR1-BUR1	70000-70000
BUR2-BUR2	0002-70L12
BUR2-7BUR3	70002-70002
BUR3-7LAN0	0002-0002
BUR3-LAN2	0002-70003
BUR3-LAN3	0002-0003
7BUR3-7PLE3	70003-70003
CEN0-CEN0	0003-0003
CEN0-SAN1	0003-S000
CHT0-AQ70	7PC00-7C001
CHT0-CHT0	7PC00-7PC00
CHT3-7BUR1	7PC00-7P200
COND-COND	PLE1-PLE2
CRD0-ASH0	7PLE1-7PL10
CRD0-ASH1	7PLE2-7PLE2
CRD0-CRD0	7PLE2-7PLE2
7CR00-7CR00	7PLE2-7PLE3
CR00-P000	7PLE3-7HOL0
7CR01-7CR01	7PLE3-7PLE3
CR01-CR01	PL10-PL10
CR02-CR02	PL11-PL11
CR02-P000	PL12-7PLE1
CR02-P001	PL12-PL12
7C000-7C000	7PL12-PL13
7C000-7D000	PL12-PL13
7C000-0001	PL13-7PLE0
C000-0001	PL13-PL13
7C002-70001	7POR0-BER0
C002-0001	7POR3-BER1
C003-P000	7P200-7P200
D000-CR01	P000-P000
D001-D001	P000-TR00
7D002-7CR01	P001-P001
D002-CR01	SANO-SANO
E0C1-E0C1	7SRV0-7SRV0
7E0C2-OL10	SRV0-SRV0
HOL0-HOL0	7SRV0-TOR0
J011-J011	7S000-7CR01
J012-J012	S000-D002
J012-J013	7S000-7S000
J013-J013	S000-S000
J313-K001	7TOA0-AAL0
LAD0-LAD0	7TOR0-MES0
LAN0-LAN0	TOR0-MES0
LAN0-SRV0	7TR00-7TR00
LAN2-7SRV1	TR02-TR03
	TR03-TR03
	VLG0-VLG0
	VLG1-APT0
	VLG1-APT1
	WENO-LOK1
	YPR0-YPR0
	YPR3-LUT1
	7YPR4-7MIO1

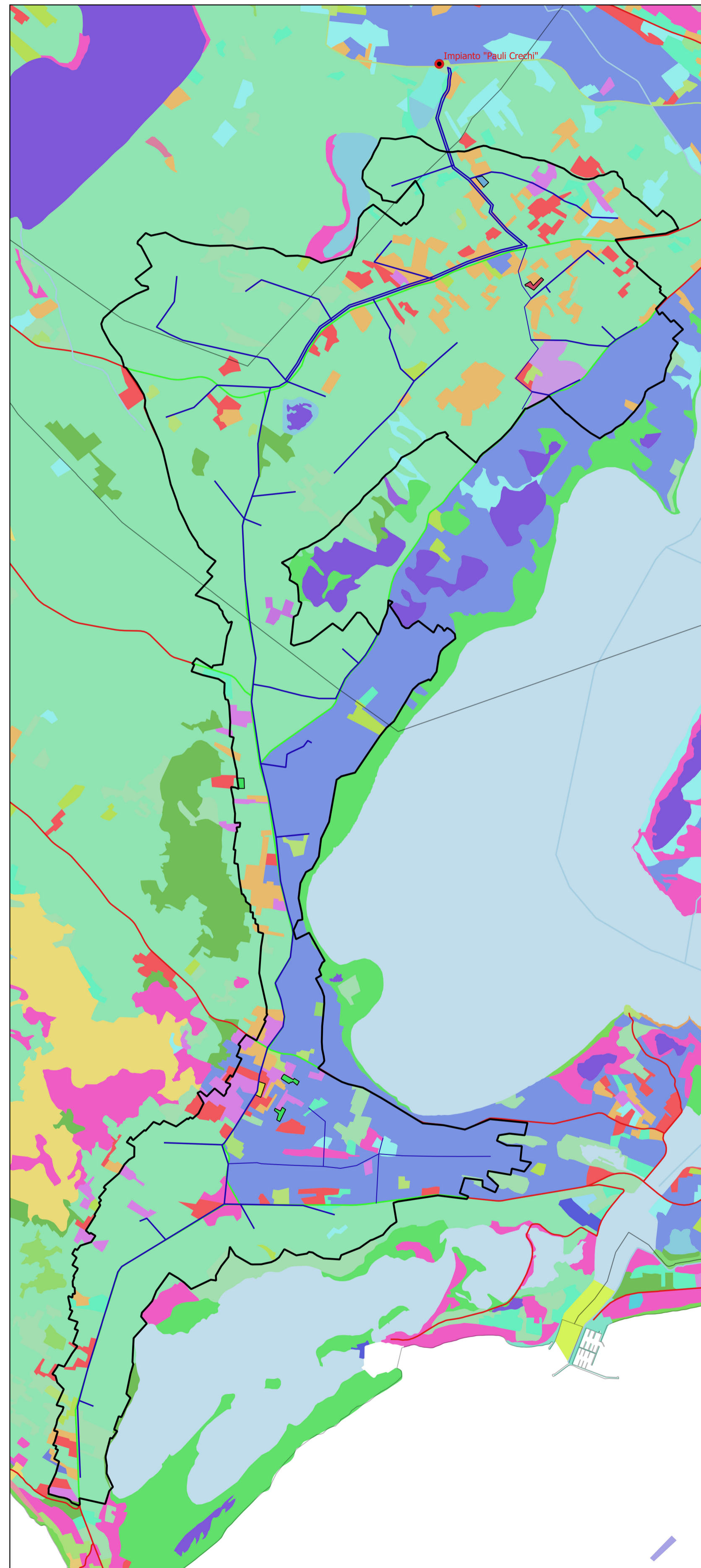
elementi lineari

- CANALI E IDROVIE
- FIUMI, TORRENTI E FOSSI
- RETI STRADALI E SPAZI ACCESSORI

elementi puntuali

-

Uso del Suolo



Legenda Carta Uso del Suolo

- Impianto "Pauli Crechi"
- Area di intervento
- Rete Irrigua
- Suddivisione comunale

Uso del suolo 2008

colture

- FRUTTETI E FRUTTI MINORI
- OLIVETTI
- PRATI STABILI
- SISTEMI CULTURALI E PARTICELLARI COMPLESSI
- VIGNETI

elementi lineari


- CANALI E IDROVIE
- FIUMI, TORRENTI E FOSSI
- RETI STRADALI E SPAZI ACCESSORI

elementi areali


- ACQUACOLTURE IN LAGUNE, LAGHI E STAGNI COSTIERI
- ACQUACOLTURE IN MARE LIBERO
- ARBORICOLTURA CON ESSENZE FORESTALI DI CONIFERE
- AREE A PASCOLO NATURALE
- AREE A RICOLONIZZAZIONE NATURALE
- AREE AGROFORESTALI
- AREE ARCHEOLOGICHE
- AREE CON VEGETAZIONE RADA >5% E <40%
- AREE DUNALI COPERTE DA VEGETAZIONE DI AMPIEZZA SUPERIORE A 25M
- AREE DUNALI NON COPERTE DA VEGETAZIONE DI AMPIEZZA SUPERIORE A 25M
- AREE ESTRATTIVE
- AREE FORTUALI
- AREE PREVALENTEMENTE OCCUPATE DA CULTURA AGRARIA CON PRESENZA DI SPAZI NATURALI IMPORTANTI
- AREE RICREATIVE E SPORTIVE
- BACINI ARTIFICIALI
- BOSCO DI CONIFERE
- BOSCO DI LATIFOGLIE

colture

- CIMITERI
- CULTURA IN SERRA
- CULTURE TEMPORANEE ASSOCIATE AD ALTRE CULTURE PERMANENTI
- CULTURE TEMPORANEE ASSOCIATE AL VIGNETO
- CULTURE TEMPORANEE ASSOCIATE ALL'OLIVO
- DISCARICHE
- ESTUARI E DELTA
- FABBRICATI RURALI
- FIUMI, TORRENTI E FOSSI
- FORMAZIONI DI RIPA NON ARBOREE
- FRUTTETI E FRUTTI MINORI
- GARIGA
- GRANDI IMPIANTI DI CONCENTRAMENTO E SMISTAMENTO MERCI
- INSEDIAMENTI INDUSTRIALI, ARTIGIANALI E COMMERCIALI E SPAZI ANNESSI
- INSEDIAMENTO DI GRANDI IMPIANTI DI SERVIZI
- LAGUNE, LAGHI E STAGNI COSTIERI A PRODUZIONE ITTICA NATURALE
- MACCHIA MEDITERRANEA
- OLIVETI
- PALLUDI INTERNE
- PALUDI SALMASTRE
- PARETI ROCCIOSE E FALESIE
- PIOPPETI, SALICETI, EUCALITTETI ECC. ANCHE IN FORMAZIONI MISTE
- PRATI ARTIFICIALI
- PRATI STABILI
- RETI STRADALI E SPAZI ACCESSORI
- RISALE
- SEMINATIVI IN AREE NON IRRIGUE
- SEMINATIVI SEMPLICI E CULTURE ORTICOLE A PIENO CAMPO
- SISTEMI CULTURALI E PARTICELLARI COMPLESSI
- SPAGGIE DI AMPIEZZA SUPERIORE A 25M
- TESSUTO RESIDENZIALE COMPATTO E DENSO
- TESSUTO RESIDENZIALE RADO
- TESSUTO RESIDENZIALE RADO E NUCLEIFORME
- VIGNETI
- VIVAI




REGIONE AUTONOMA DELLA SARDEGNA
ASSESSORADU DE S'AGRICOLTURA E REFORMA AGRO-PASTORALE
ASSESSORATO DELL'AGRICOLTURA E RIFORMA AGRO-PASTORALE



CONSORZIO DI BONIFICA DELL'ORISTANESE
DPGRS N° 239 del 04/12/96
Via Cagliari, 170 - 09170 ORISTANO

REALIZZAZIONE DELLA RETE IRRIGUA DEL DISTRETTO DI SINIS SUD (AREA A RISCHIO SALINIZZAZIONE)



PROGETTO DI FATTIBILITA' TECNICO ECONOMICA CAT P0318

VIA: CARTA GEOLOGIA E USO DEL SUOLO TAV.05

IL PROGETTISTA:

Dott. Ing. Giorgio Brayin

Giorgio Brayin

IL RESPONSABILE DEL PROCEDIMENTO

Dott. Ing. Giorgio Brayin

Giorgio Brayin

TAV. 7.8

DATA: SETTEMBRE 2020

REV: _____

REV: _____

REV: _____

REV: _____

Sede Legale: Via Cagliari, 170 - 09170 Oristano - 0783/3150-FAX 0783/211286 - Codice Fiscale N° 90022600952
Uffici Staccati: SS 126 Km 114 - 09094 Marrubiu - 0783/856035- Fax 0783/859192