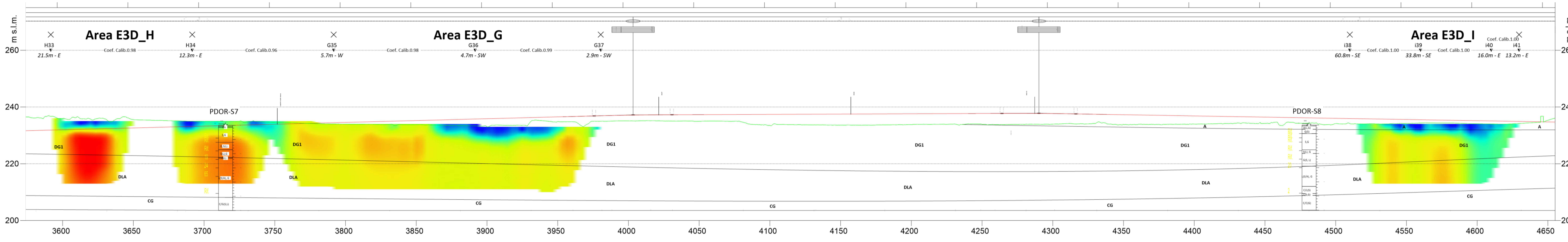
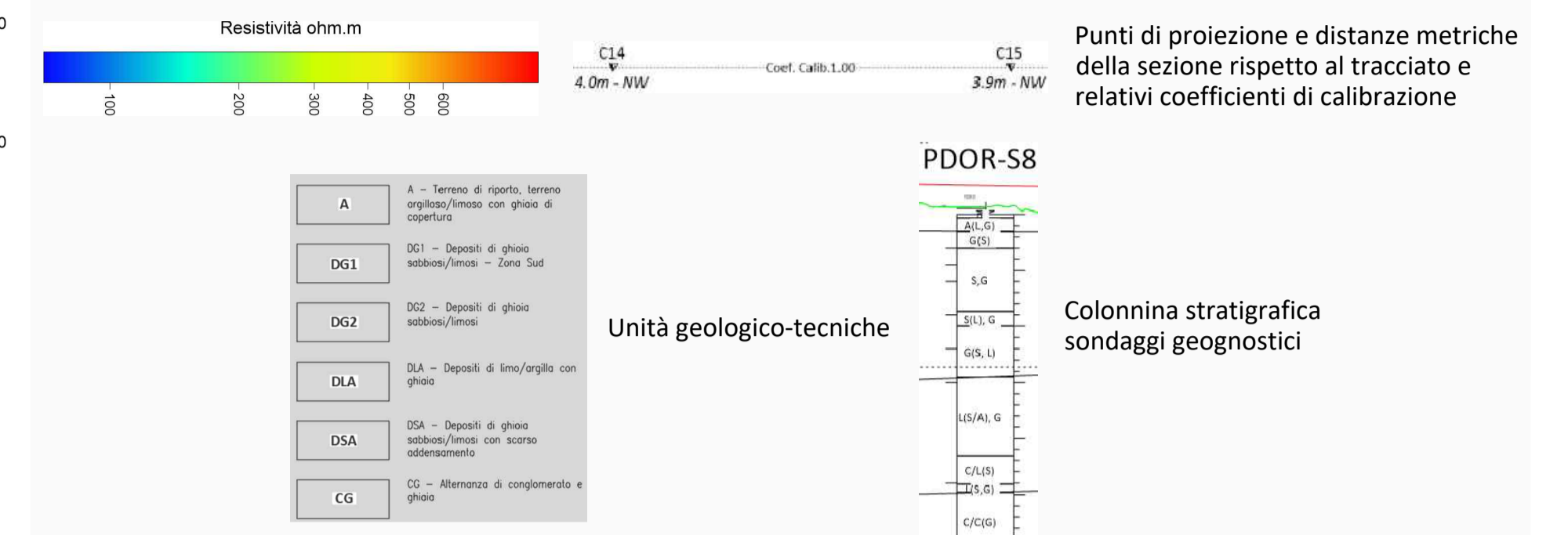


Tratta di nuovo collegamento ferroviario - Stazione di Bergamo-Aeroporto "Orio al Serio" Goelettrica 3D - Sezioni verticali e orizzontali - Aree G, H e I

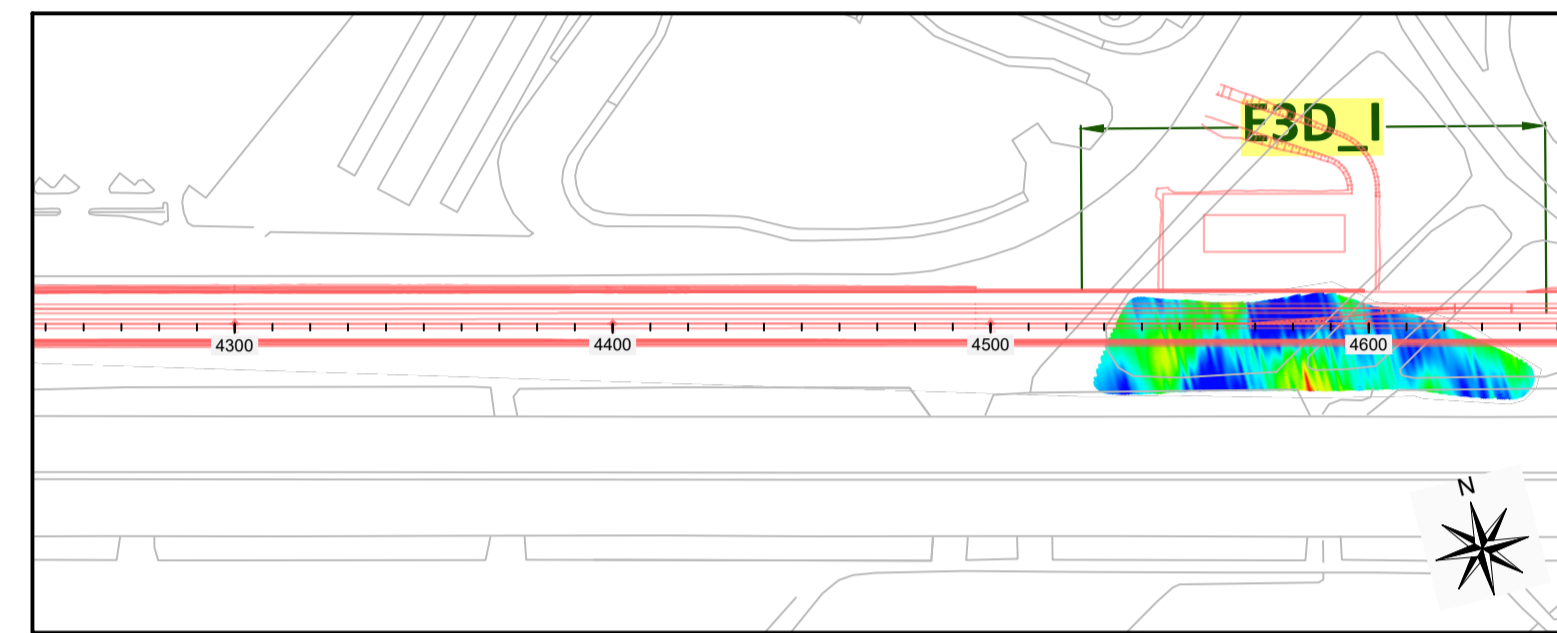
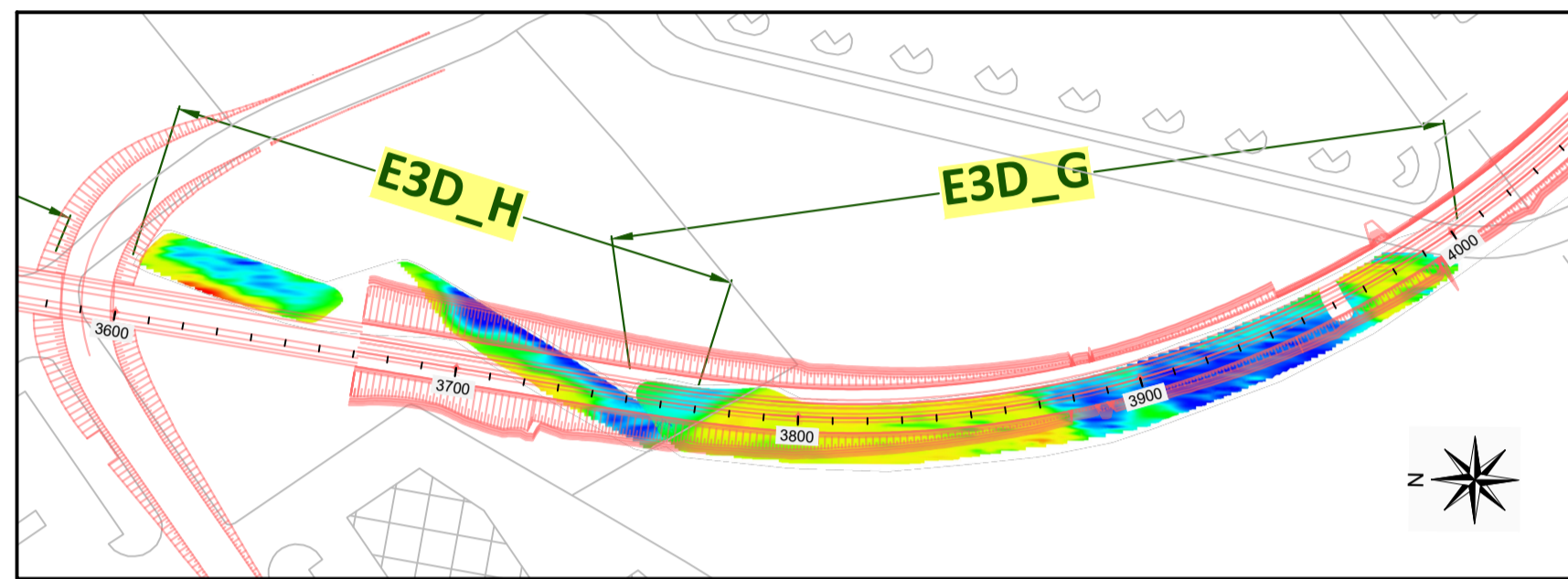
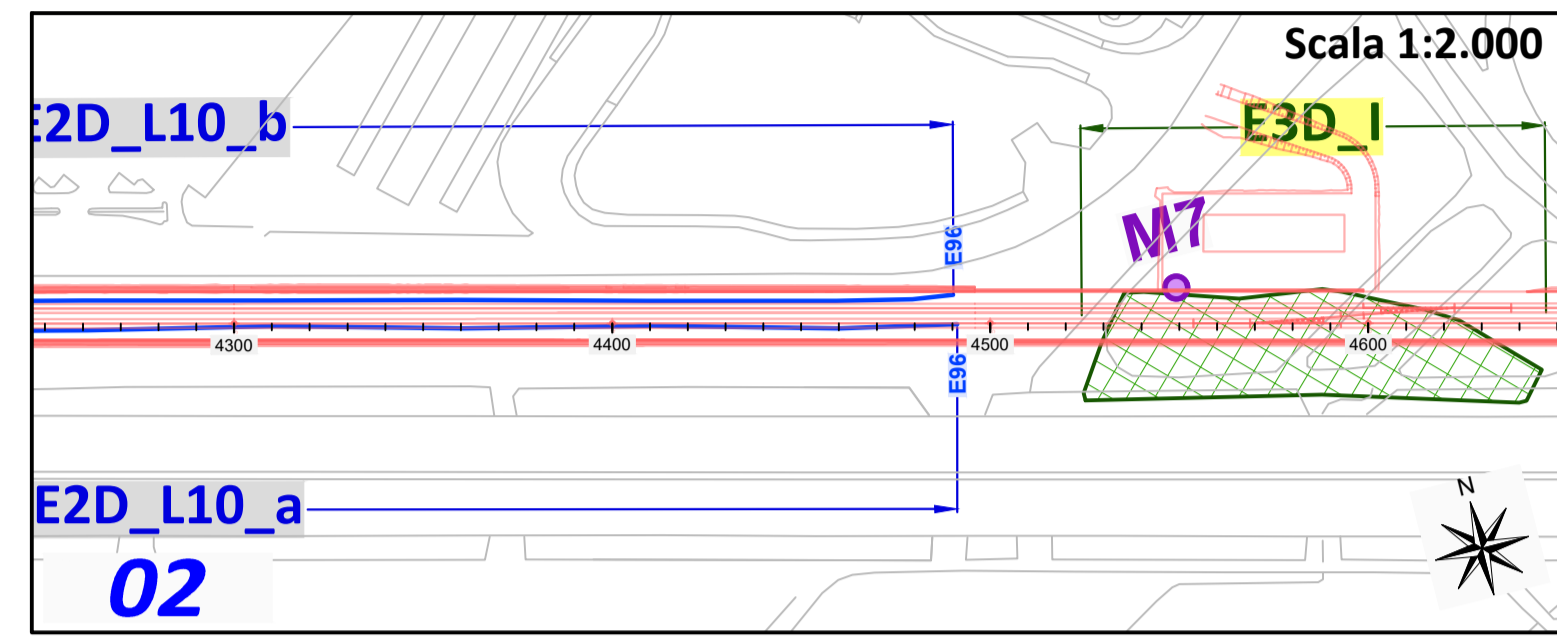
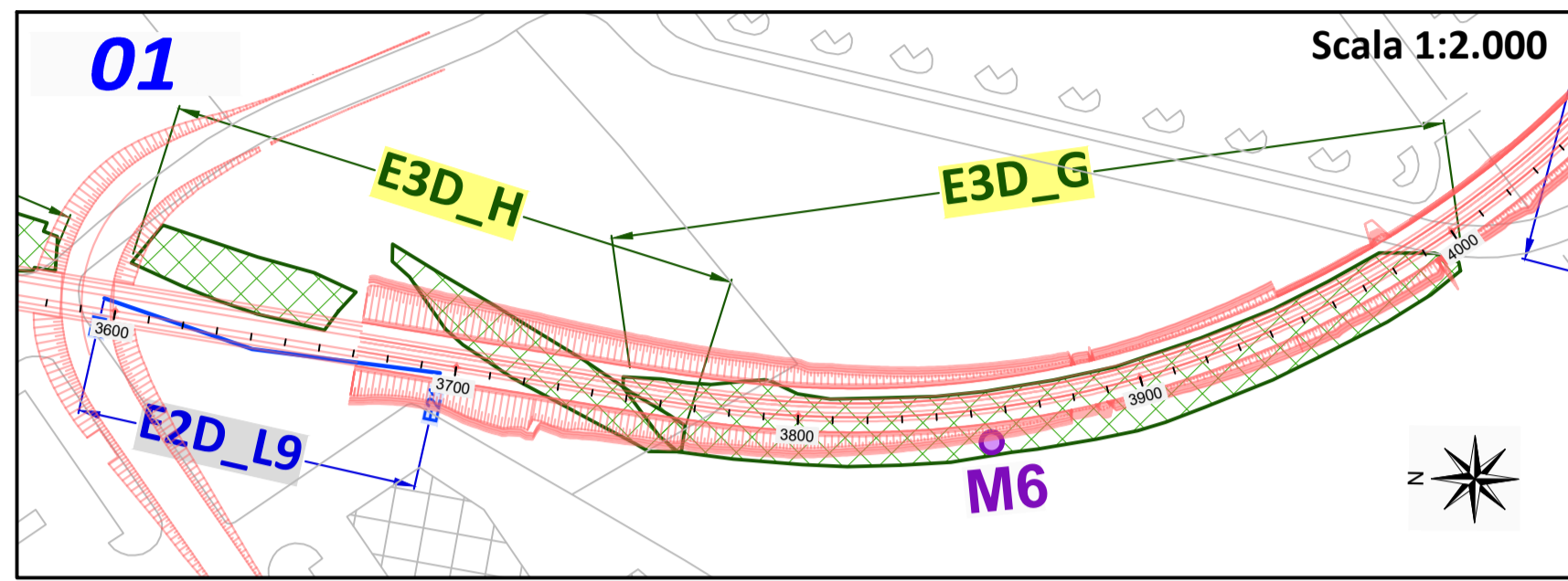
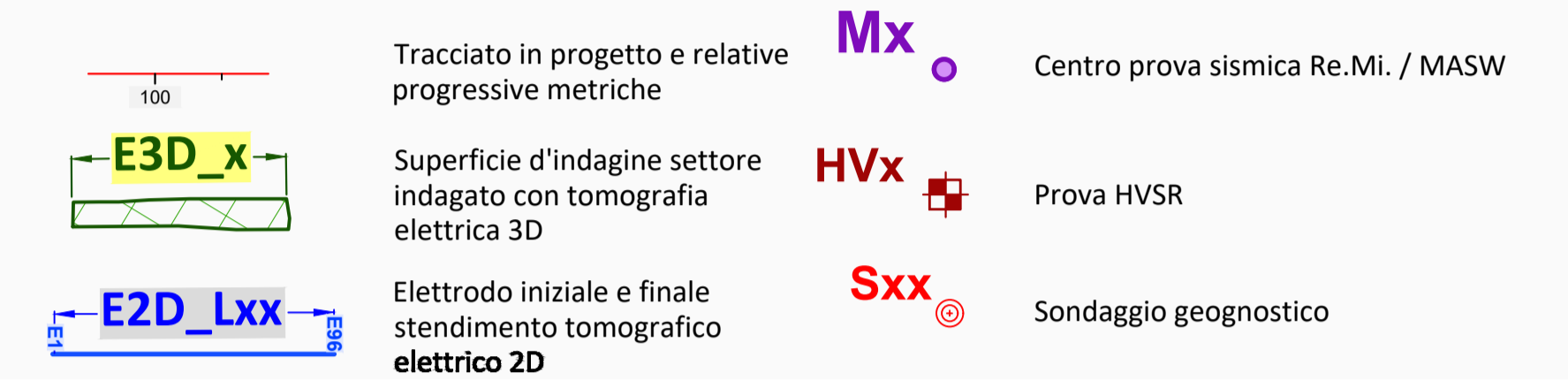


Sezione verticale sovrapposta a profilo geotecnico:
asse centrale del rilievo geoelettrico 3D
fattore di scala Y=2X

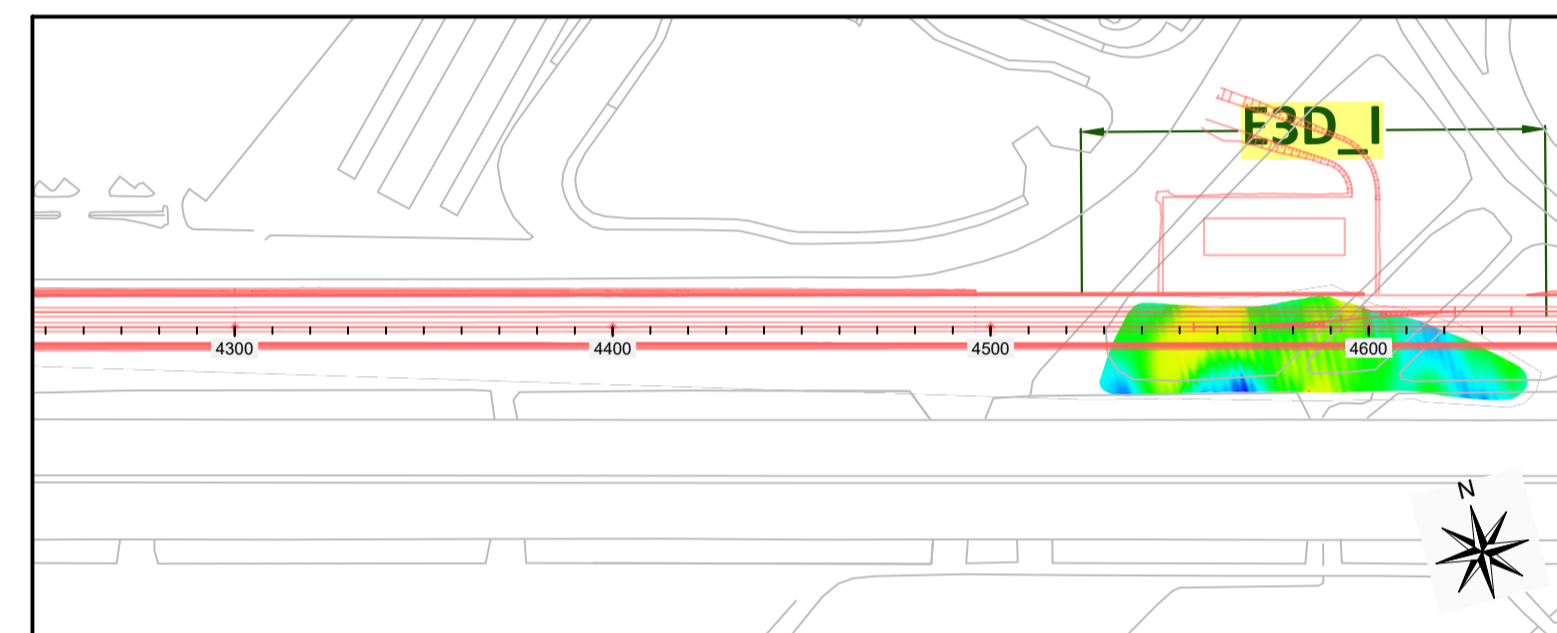
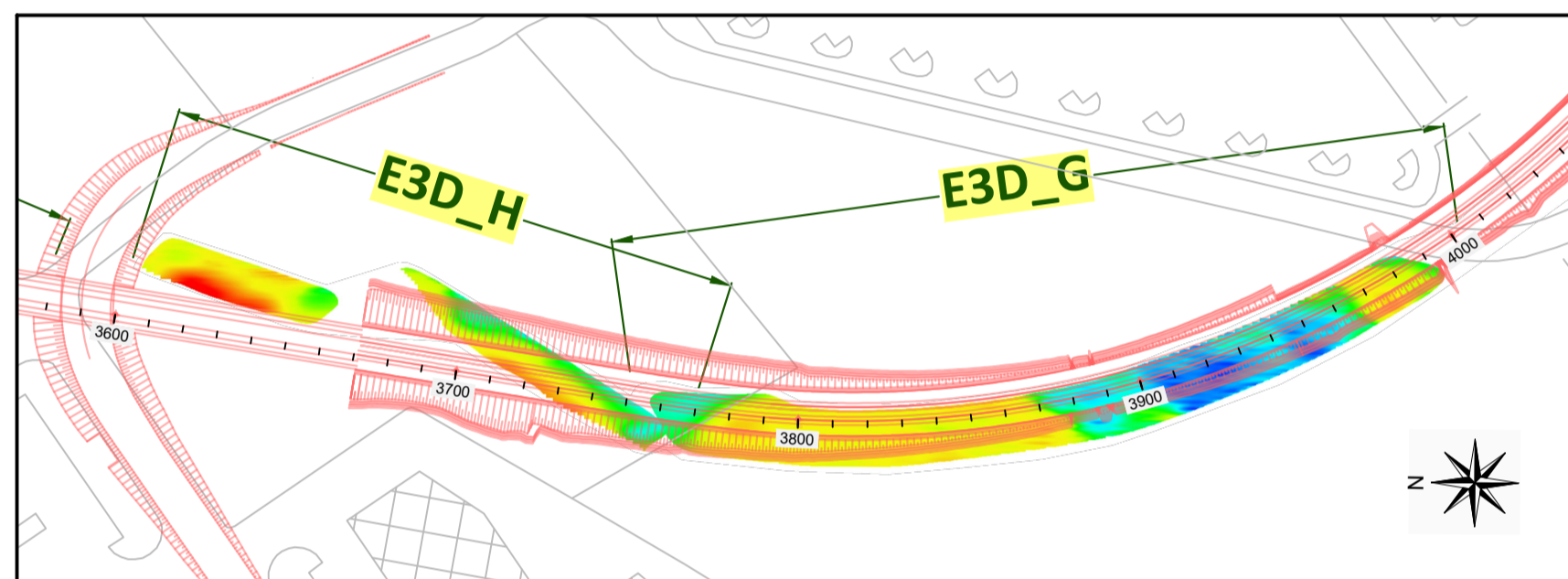
- Legenda Sezione Tomografica Elettrica 3D su profilo geotecnico -



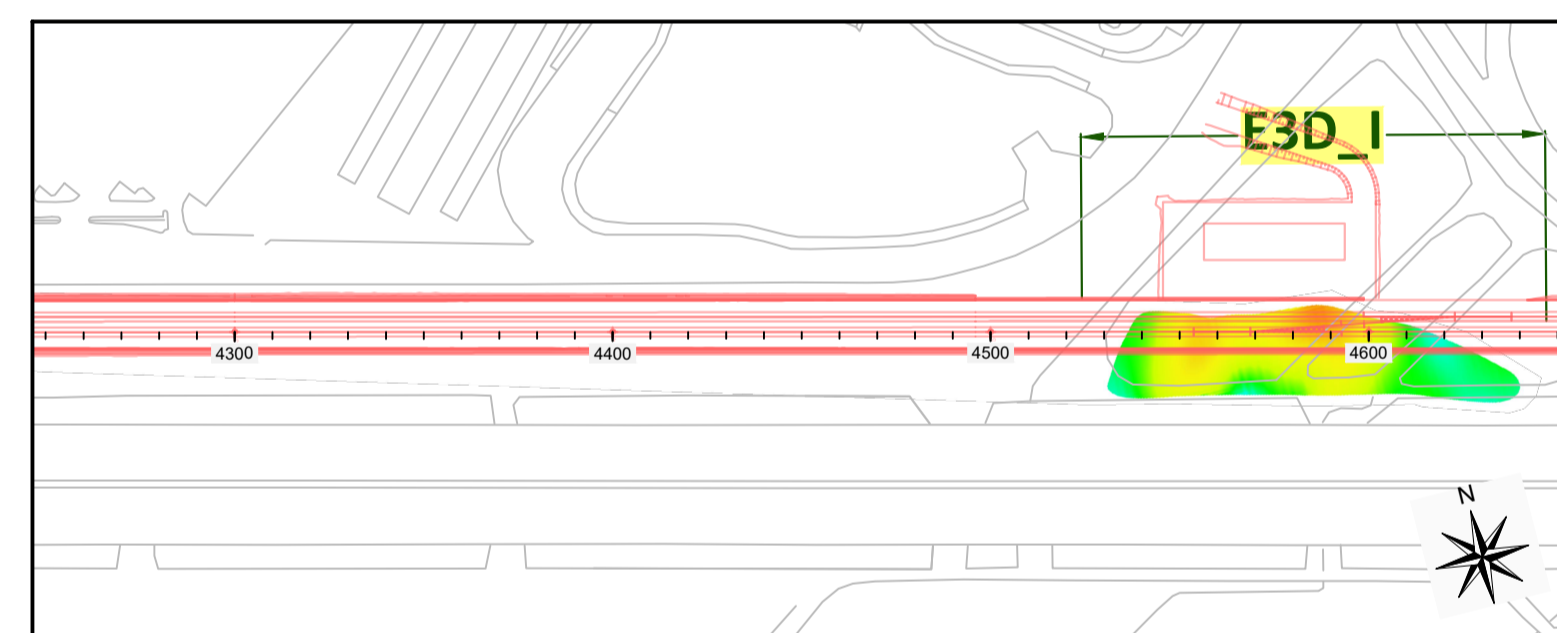
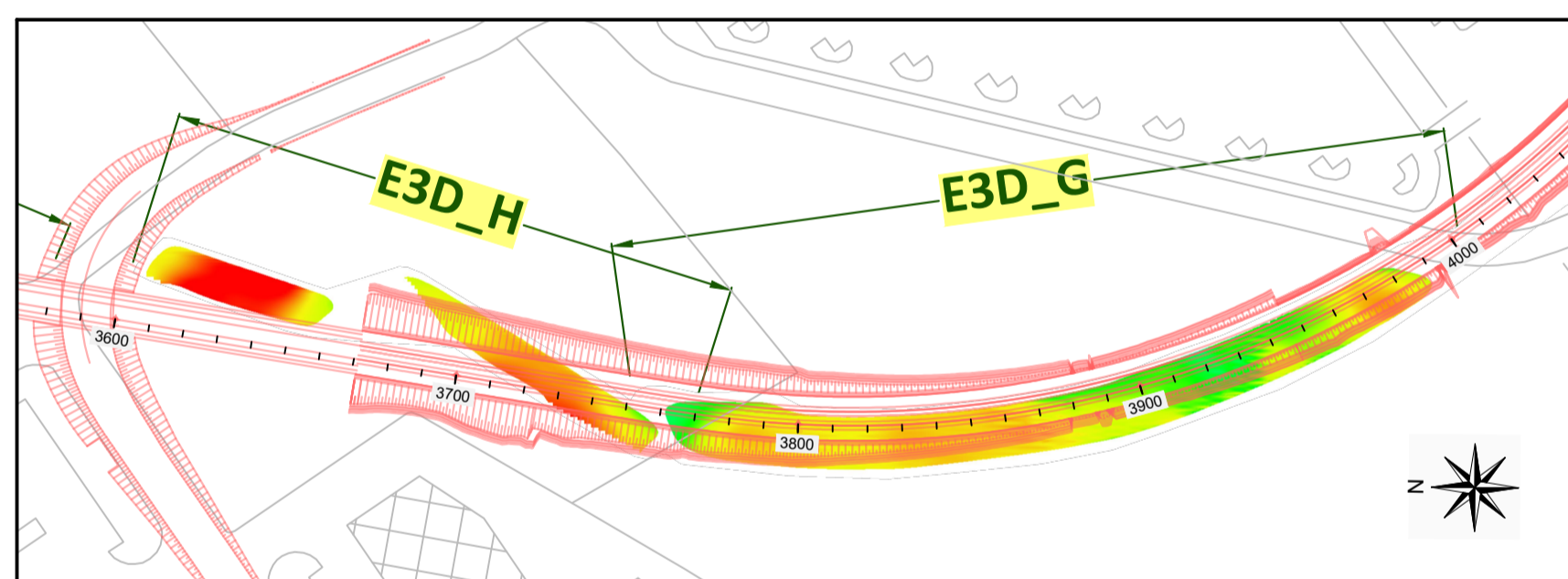
- Legenda Planimetria Indagini geofisiche -



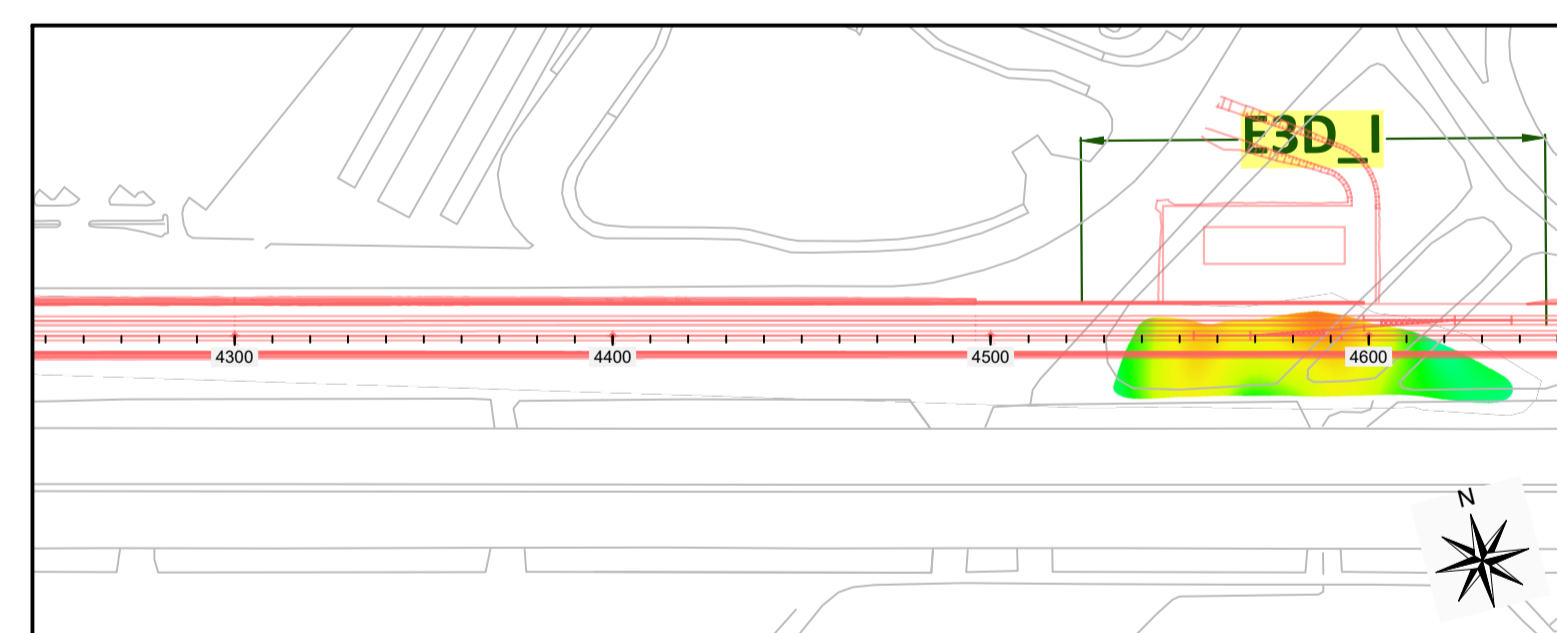
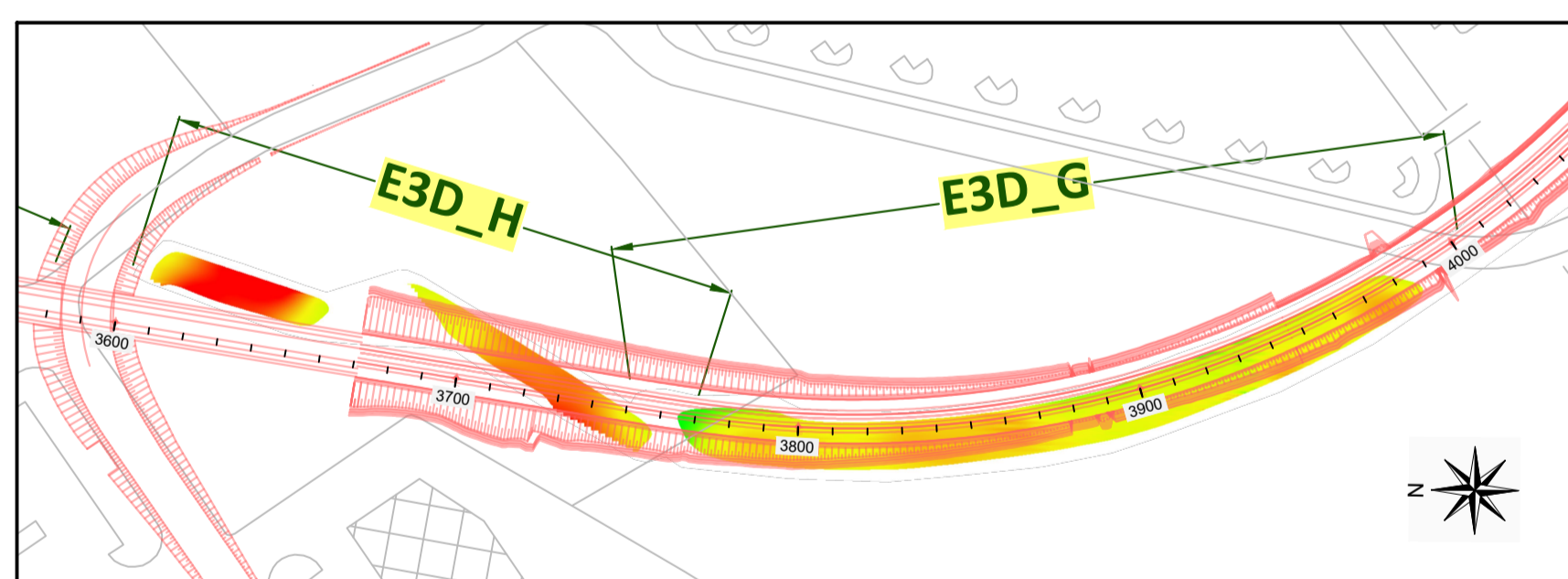
Sezione orizzontale:
a ~2.0 m dal p.c.



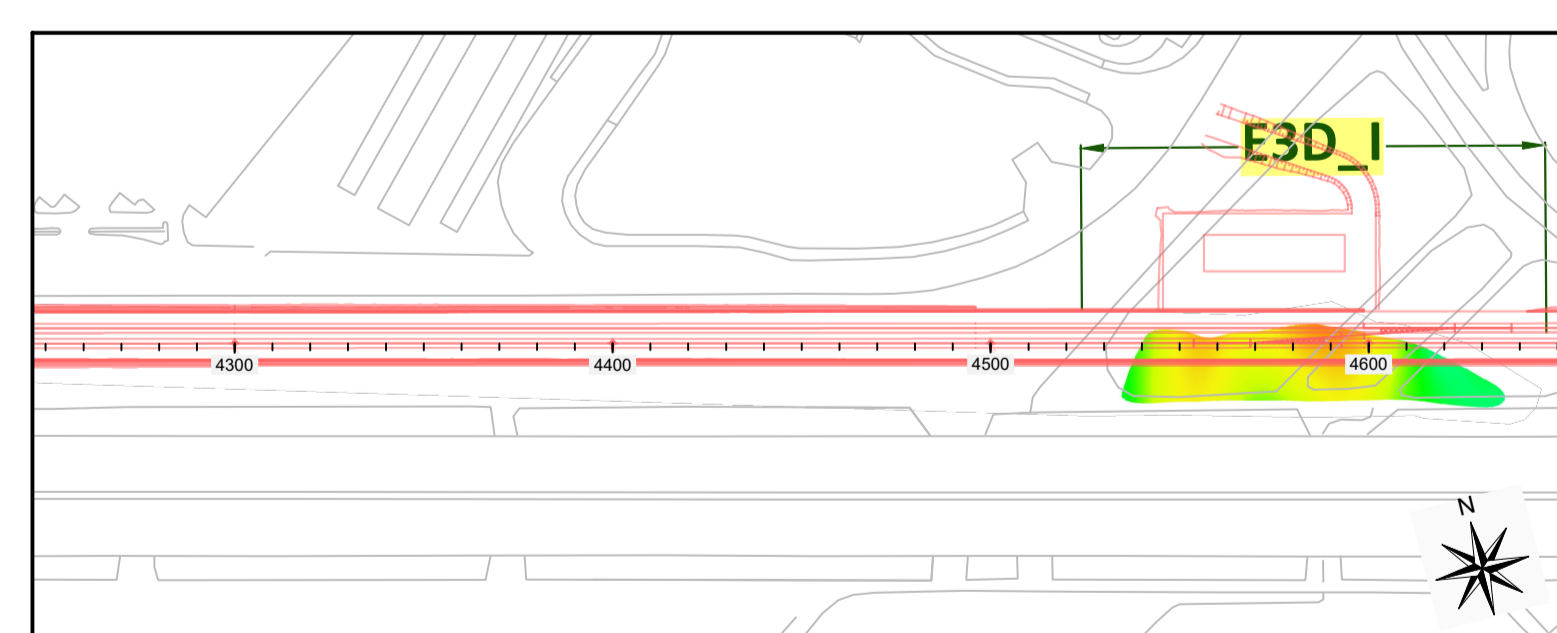
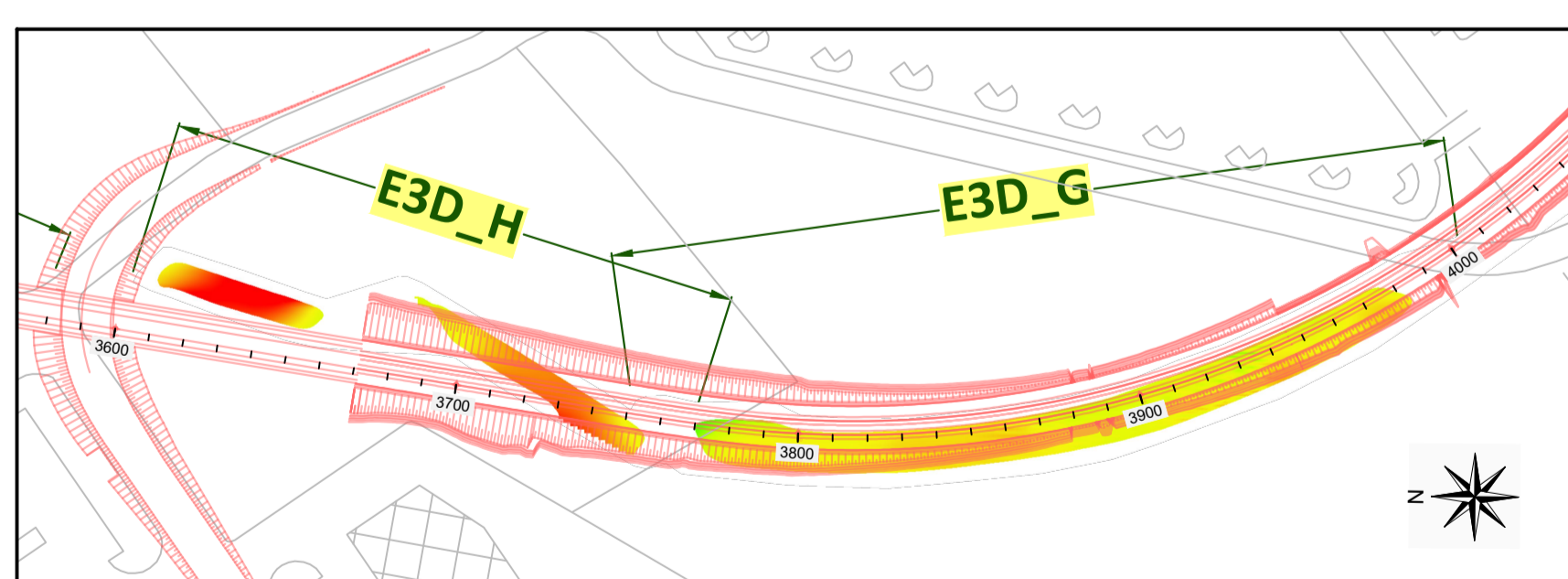
Sezione orizzontale:
a ~4.0 m dal p.c.



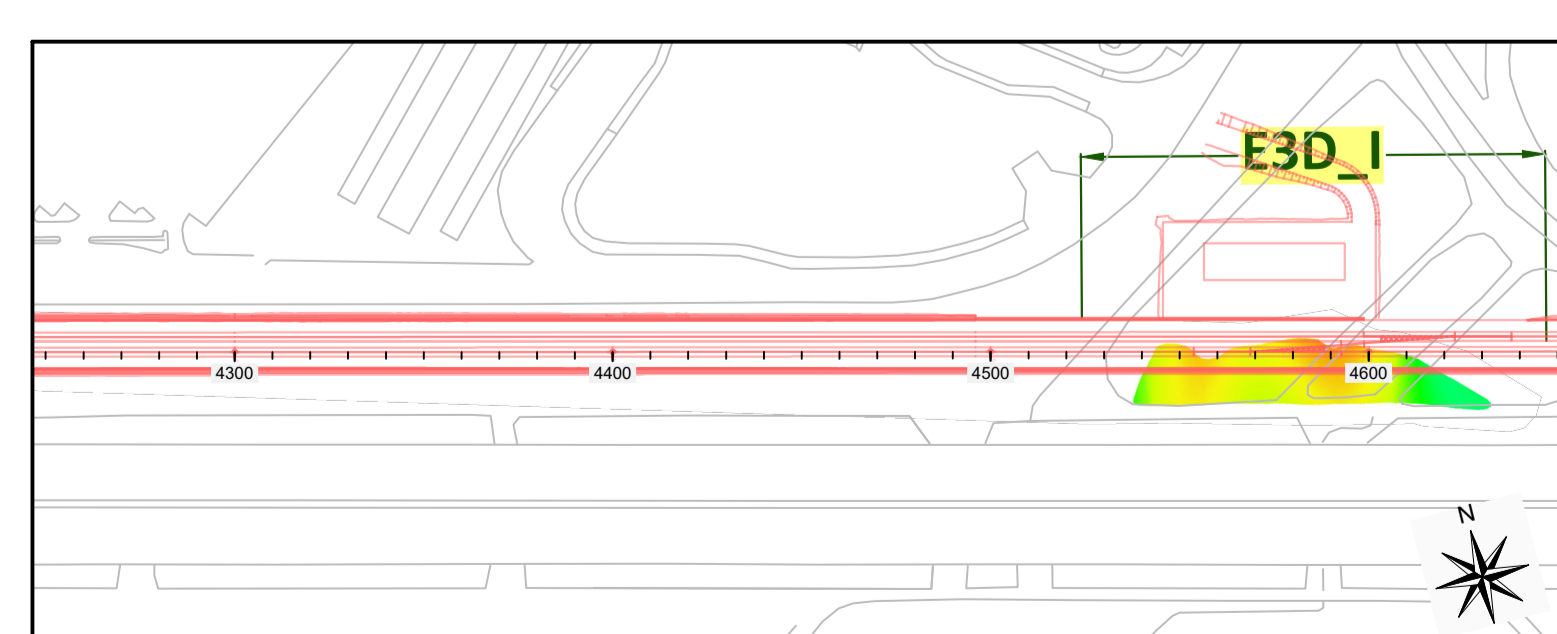
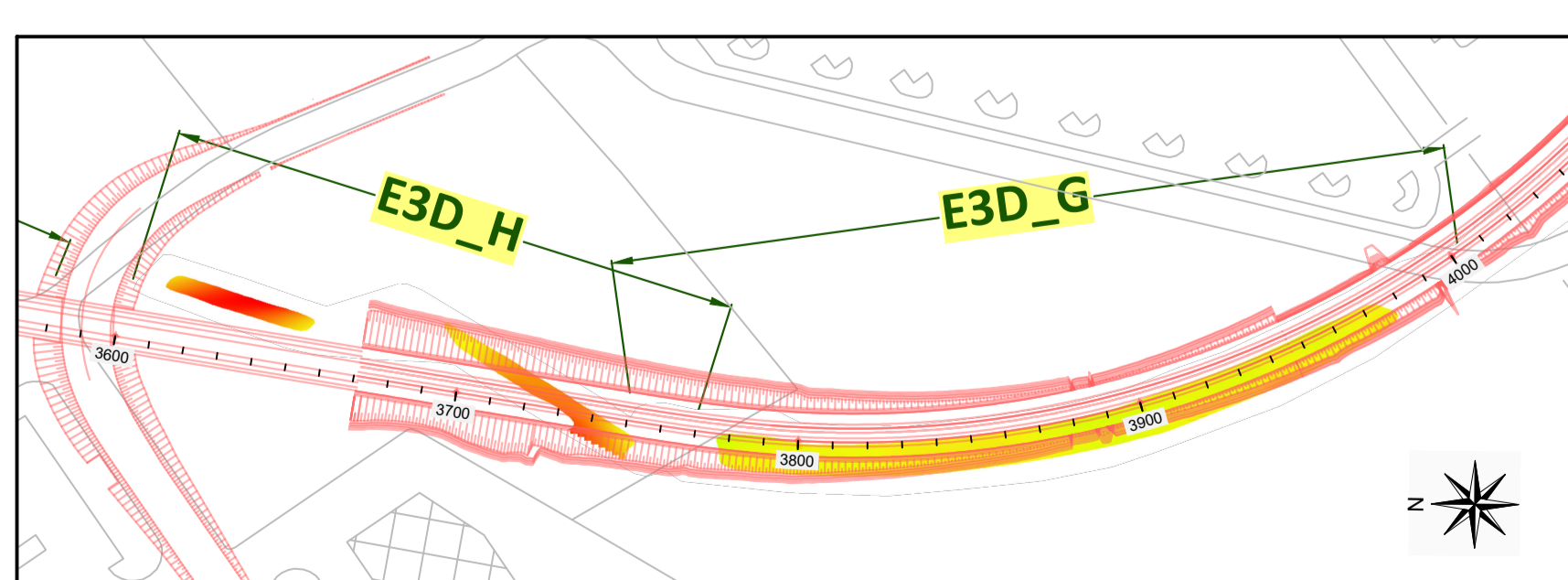
Sezione orizzontale:
a ~7.0 m dal p.c.



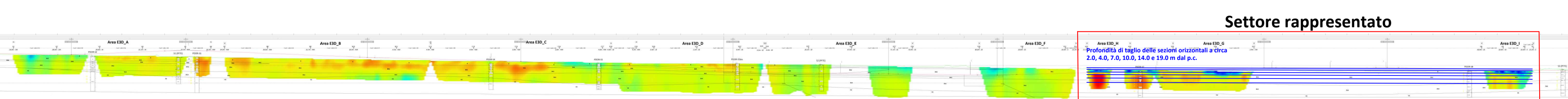
Sezione orizzontale:
a ~10.0 m dal p.c.



Sezione orizzontale:
a ~14.0 m dal p.c.



Sezione orizzontale:
a ~19.0 m dal p.c.



COMMITTENTE:								
PROGETTAZIONE:								
CUP: J81D19000000009								
U.O. GEOLOGIA TECNICA, DELL'AMBIENTE E DEL TERRITORIO								
PROGETTO DEFINITIVO								
NUOVO COLLEGAMENTO FERROVIARIO STAZIONE DI BERGAMO - "AEROPORTO ORIO AL SERIO"								
LOTTO 1: NUOVA LINEA BERGAMO - ORIO AL SERIO CON MODIFICHE ALLA RADICE EST DEL PRG DI BERGAMO E PRG DI ORIO AL SERIO								
ELABORATI GRAFICI Rilievi tomografici elettrici 3D in sezioni verticali e orizzontali E3D_G, E3D_H e E3D_I								
SCALA:			1:2000					
COMMESSA	LOTTO	FASE	ENTE	TIPO	DOC	OPERA/DISCIPLINA	PROGR.	REV.
NM27	01	D	69	IG	GE0000	006	A	
Revis.	Descrizione	Redatto	Data	Verificato	Data	Approvato	Data	AutORIZZATO / Data
A	Emissione esecutiva	D. Roverelli	Giugno 2020	F. Padoa-Schioppa	Giugno 2020	I. Legramandi	Giugno 2020	M. Comedini Giugno 2020
File: NM2701D69IGGE0000006A								n. Elab.: