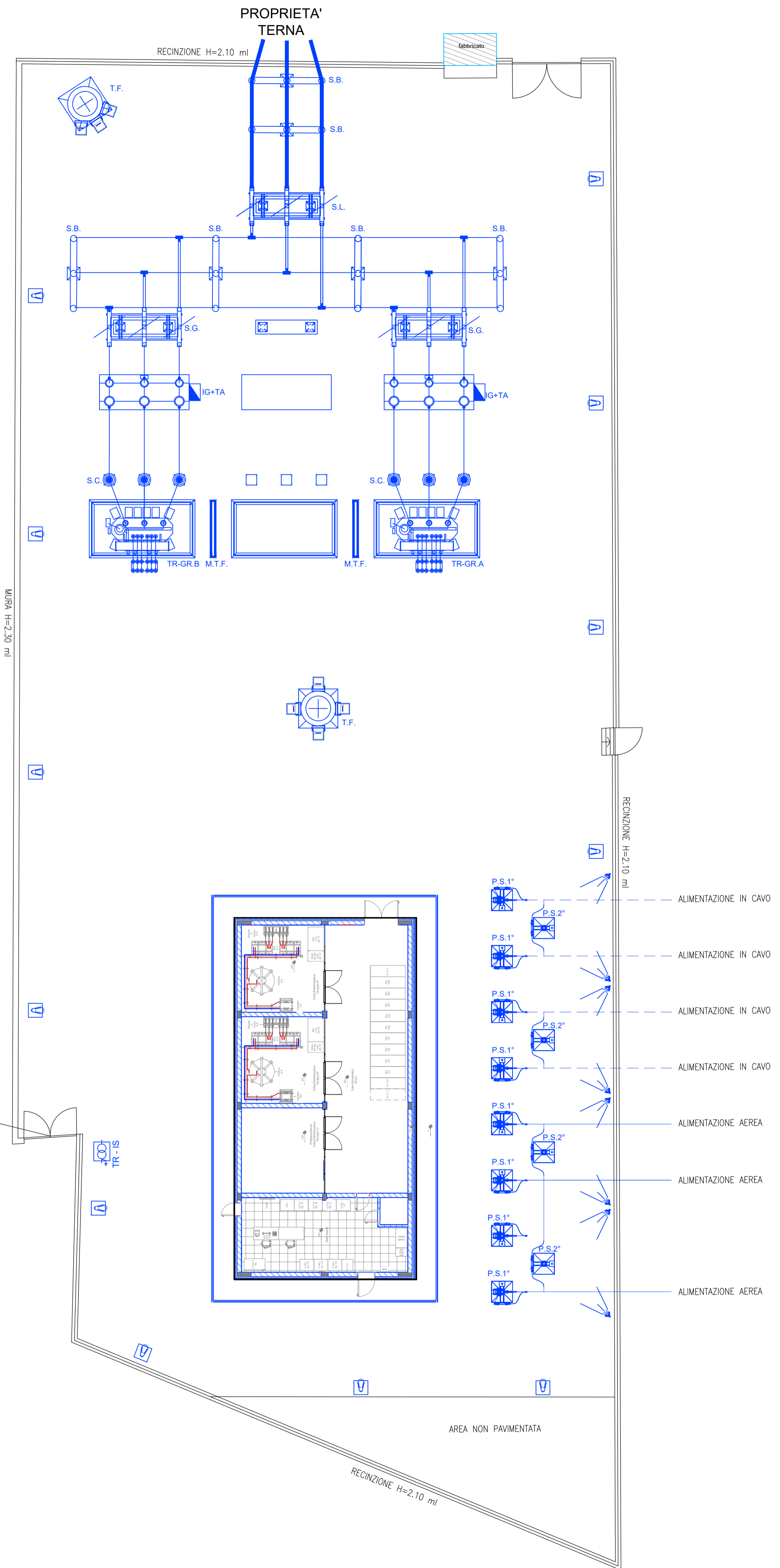


FASE FINALE



LAT. 45°41'05.05"
LONG. 9°42'21.59"

LEGENDA APPARECCHIATURE	
T.A.	Trasformatori di corrente
S.L.	Sezionatore A.T. di linea
C.R.T.	Supporto unipolare rompitratta
S.G.	Sezionatore A.T. di gruppo
M.T.F.	Muro tagliafiamma
I.G.	Interruttore A.T. di gruppo
SC.	Scaricatori A.T.
TR. GR."A"(B)	Trasformatore di gruppo "A" (B)
TR. IS.	Trasformatore di isolamento
S.B.	Sostegno sbarra A.T.
P.S.1°	Sezionatore 1° fila
P.S.2°	Sezionatore 2° fila
T.F.	Torre Faro LED - m 18

LEGENDA COLORI	
	Nuova posa
	Demolizione
	Esistente
	Posato in fase precedente



COMMITTENTE:

PROGETTAZIONE:

CUP: J81D1900000009

U.O. Tecnologie Nord

PROGETTO DEFINITIVO

NUOVO COLLEGAMENTO FERROVIARIO STAZIONE DI BERGAMO - "AEROPORTO ORIO AL SERIO"
LOTTO 1: NUOVA LINEA BERGAMO - ORIO AL SERIO CON MODIFICHE ALLA RADICE EST DEL PRG DI BERGAMO E PRG DI ORIO AL SERIO

SSE Boccaleone
 Piazzale - Disposizione apparecchiature (Layout) FINALE

SCALA:
 1:200

COMMESSA LOTTO FASE ENTE TIPO DOC. OPERA/DISCIPLINA PROGR. REV.
 NM27 00 D 58 P9 SE1000 020 A

Rev.	Descrizione	Redatto	Data	Verificato	Data	Approvato	Data	Autorizzato	Data
A	Emissione esecutiva	<i>[Signature]</i>	Giugno 2020	<i>[Signature]</i>	Giugno 2020	<i>[Signature]</i>	Giugno 2020	M. Gambero	Giugno 2020

