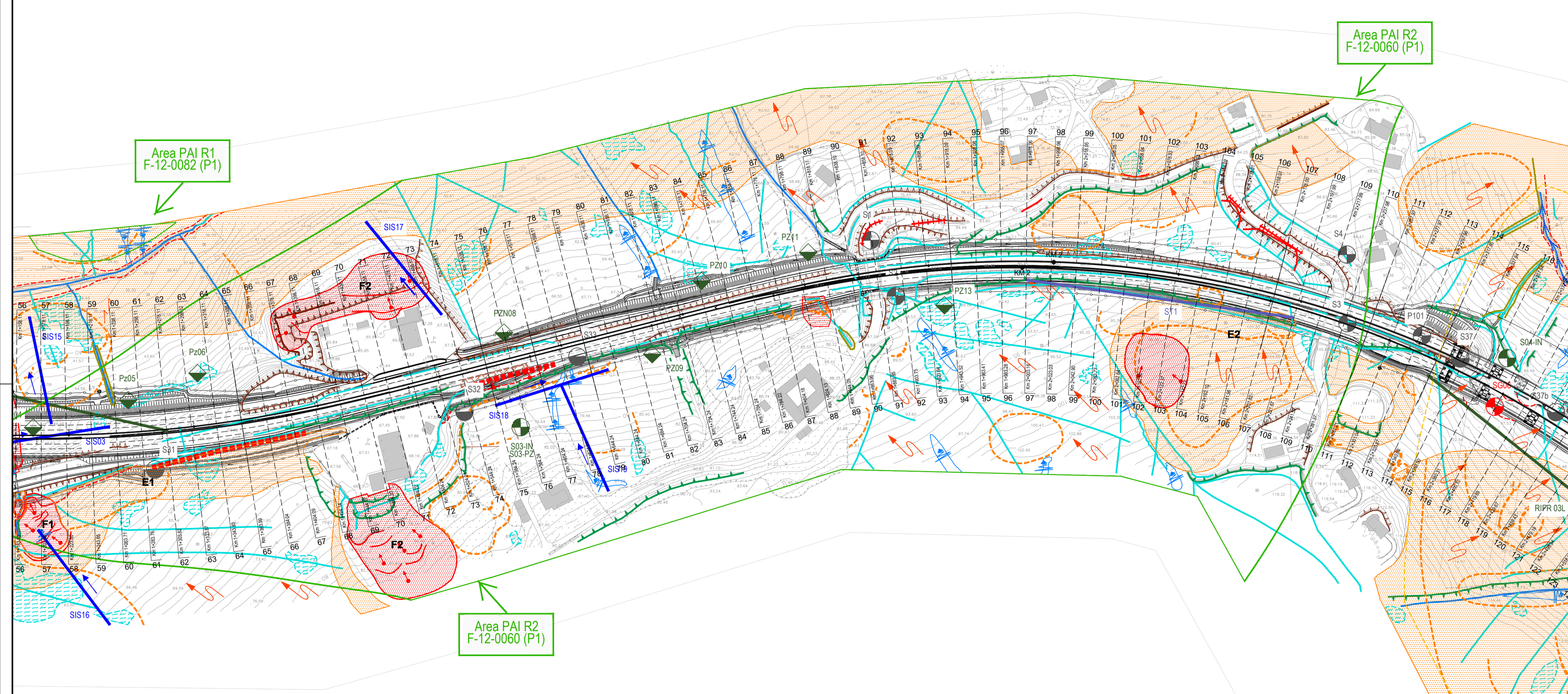


LEGENDA

EVIDENZE GEOMORFOLOGICHE		INDAGINI GEOGNOSTICHE E GEOFISICHE	
FORME E PROCESSI DI EROSIONE IDRICA E DEL PENDIO			
Forme di denudazione o erosione			
	Orlo di scarpata fluviale		Sondaggio attrezzato con Tubo InclinoMetrico (anno 2011)
	Orlo di scarpata fluviale con erosione laterale di sponda		Sondaggio attrezzato con Piezometro di Casagrande (anno 2011)
	Alveo con ruscellamento concentrato		Altri sondaggi non strumentati/Sondaggi progressi (anni 1991, 2000, 2008)
	Substrato affiorante		Sondaggio a carotaggio continuo con inclinometro (anno 2018)
	Area soggetta ad erosione profonda, con fitta vegetazione		Sondaggio a distruzione di nucleo con piezometro (anno 2018)
	Emergenza idrica diffusa / ristagno (temporaneo)		Prova penetrometrica dinamica (anno 2018)
	Area con ruscellamento diffuso (temporaneo)		Sismica a rifrazione (anno 2018)
	Area con ruscellamento diffuso (temporaneo)		Pozzetto geognostico (anno 2018)
	Area con ruscellamento diffuso (temporaneo)		Stendimento sismico campagna indagini 2011
	Area con ruscellamento diffuso (temporaneo)		Base sismica a rifrazione campagna indagini 2008
FORME E PROCESSI DOVUTI A GRAVITA'			
Forme di denudazione			
	Scarpata di degradazione e/o di frana (forme attive)		
	Direzione evoluzione movimento franoso		
	Area instabile per franosità diffusa / scarpate in evoluzione		
	Area instabile per sollifusso generalizzato		
	Lineazioni e ondulazioni nel terreno (forme quiescenti / antiche)		
Forme di accumulo e relativi depositi			
	Colata o misto colata/scivolamento		Colamento e/o Scivolamento
	Scivolamento		Colamento e/o Scivolamento
* Le forme attive intercettate dal tracciato sono indicate dalla sigla F e relativo numero progressivo			
** Le forme quiescenti o inattive intercettate dal tracciato sono indicate dalla sigla E e relativo numero progressivo			
FORME ARTIFICIALI (ANTROPICHE)			
	Orlo di scarpata di origine antropica - rilevato		
	Orlo di scarpata di origine antropica - trincea		
	Corpo d'acqua artificiale		
ALTRE FORME			
	Pavimentazione stradale lesionata		
	Opere di sostegno stradali lesionate		
	Corpo di frana artificialmente stabilizzata		
	Stabilizzazione agro-forestale		
	Scoli e fossi di sistemazione idraulica e agraria		
	Sistemazione idrogeologica Area Taglio (trincee drenanti esistenti)		
SEZIONI GEOLOGICHE TRASVERSALI			
Sezione geologica (progr. stradale e traccia)			
PERIMETRAZIONE AREE PAI (Piano stralcio per l'assetto idrogeologico) - Autorità di Bacino Marche			
PERICOLOSITA' GEOMORFOLOGICA			
	Perimetrazione aree P1 e P2		
	Perimetrazione aree P3		
	Area PAI R2 F-12-0060 (P1)		
	Descrizione etichetta		Grado di rischio, Classe pericolosità, Codice frana (PAI)

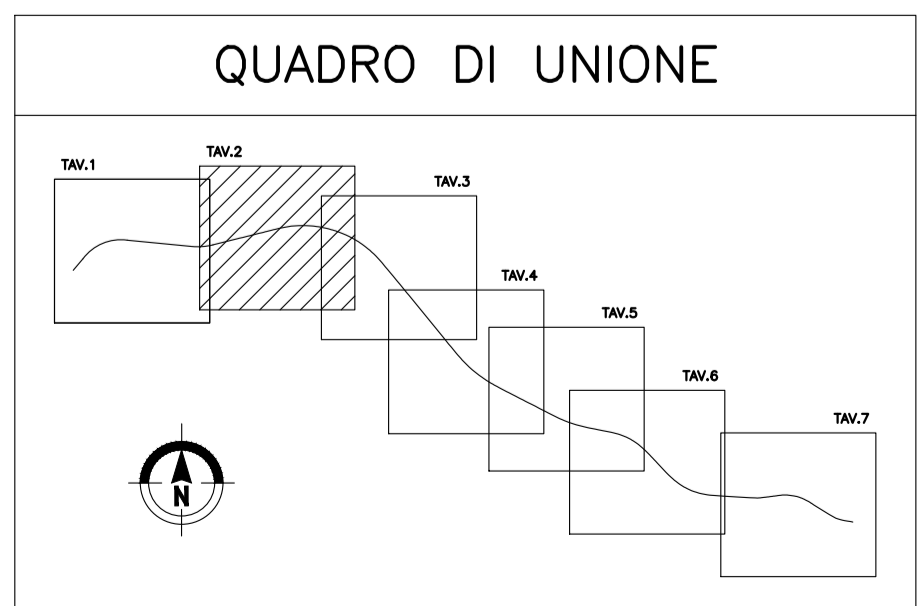


Area PAI R1
F-12-0082 (P1)

Area PAI R2
F-12-0060 (P1)

Area PAI R2
F-12-0060 (P1)

Area PAI R2
F-12-0034 (P3)



Direzione Progettazione e Realizzazione Lavori

SS 16 ADRIATICA - VARIANTE DI ANCONA
Ampliamento da 2 a 4 corsie da Falconara a Baraccola
1° Lotto: Tratto Falconara - Torrette (svincoli inclusi)

PROGETTO ESECUTIVO COD. AN1

PROGETTAZIONE: ATI SINTAGMA - GDC - ICARIA

IL RESPONSABILE DELL'INTEGRAZIONE DELLE PRESTAZIONI SPECIALISTICHE:
Dott. Ing. Nando Granieri
Ordine degli Ingegneri della Prov. di Perugia n° A351

IL PROGETTISTA:
Dott. Ing. Federico Durastanti
Ordine degli Ingegneri della Prov. di Terni n° A844

IL GEOLOGO:
Dott. Geol. Giorgio Cerquiglini
Ordine dei Geologi della Regione Umbria n°108

IL R.U.P.
Dott. Ing. Massimo Giovinazzo

IL COORDINATORE PER LA SICUREZZA IN FASE DI PROGETTAZIONE:
Dott. Ing. Filippo Pambianco
Ordine degli Ingegneri della Prov. di Perugia n° A1373

PROTOCOLLO _____ DATA _____

IL GRUPPO DI PROGETTAZIONE:
MANDATARIA:

Sintagma **GEOTECHNICAL DESIGN GROUP** **ICARIA**

Dott. Ing. N. Granieri
Dott. Ing. V. Truffini
Dott. Arch. A. Biscacani
Dott. Ing. F. Durastanti
Dott. Geol. G. Cerquiglini
Dott. Ing. E. Scarpella
Dott. Ing. F. Novelli
Dott. Ing. L. Dineoli
Dott. Ing. L. Nani
Dott. Ing. F. Pambianco
Dott. Agr. F. Berli Nalli

MANDANTIS:
Dott. Ing. D. Caraccioli
Dott. Ing. S. Saccoccini
Dott. Ing. G. Cordas
Dott. Ing. V. De Gori
Dott. Ing. V. Rodiciani
Dott. Ing. F. Marchetti
Dott. Ing. M. Sorbelli
Dott. Ing. V. Piumo
Dott. Ing. G. Pulli

INGEGNERI DELLA PROVINCIA DI PERUGIA
ORDINE degli INGEGNERI
DOTT. ING. NANDO GRANIERI
DIRETTORE INGEGNERE
NANDO GRANIERI
SECTORE CIVILE E AMBIENTALE
SETTORE INDUSTRIALE
provincia di PERUGIA

ORDINE dei GEOLOGI
DOTT. GEOL. GIORGIO CERQUIGLINI
ALBO 108
LA REGIONE UMBRIA

GEOLOGIA E IDROLOGIA

Carta geomorfologica - Tav. 2 di 7

CODICE PROGETTO		NOME FILE		REVISIONE	SCALA:
PROGETTO	LEV. MOD. N. PROG.	T00-GEO-GEO-CG09-C			
DPAN02	E 1801	CODICE ELAB.	T00GEOGEOCG09	C	1:2000
C	Revisione a seguito rapporto intermedio DGSV139/2 del 07/06/2019	01/09/2019	R. Salucci	G. Cerquiglini	N. Granieri
B	Revisione a seguito rapporto intermedio DGSV139/1 del 15/02/2019	18/03/2019	R. Salucci	G. Cerquiglini	N. Granieri
A	Emissione	15/10/2018	R. Salucci	G. Cerquiglini	N. Granieri
REV.	DESCRIZIONE	DATA	REDATTO	VERIFICATO	APPROVATO