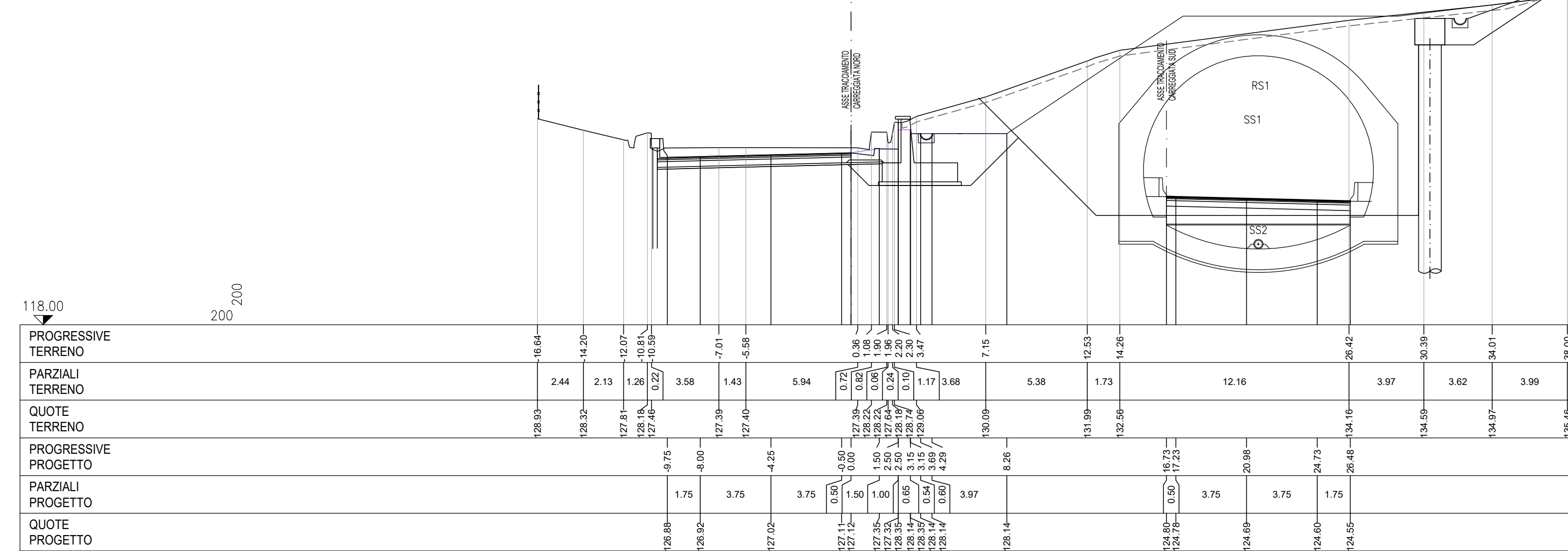
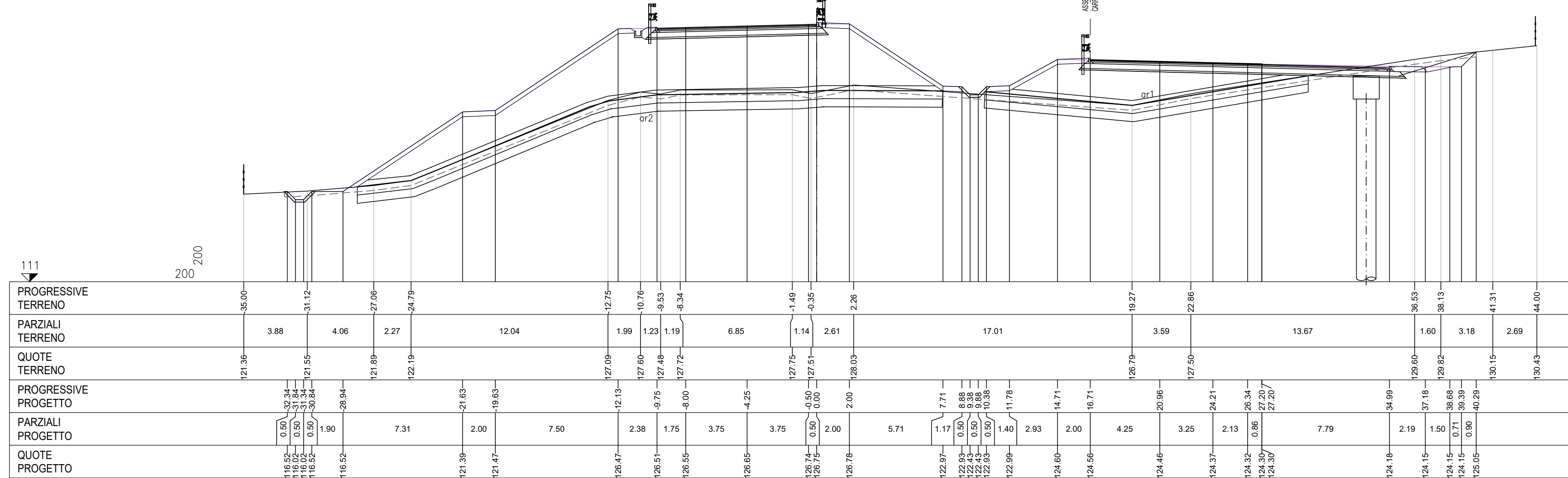


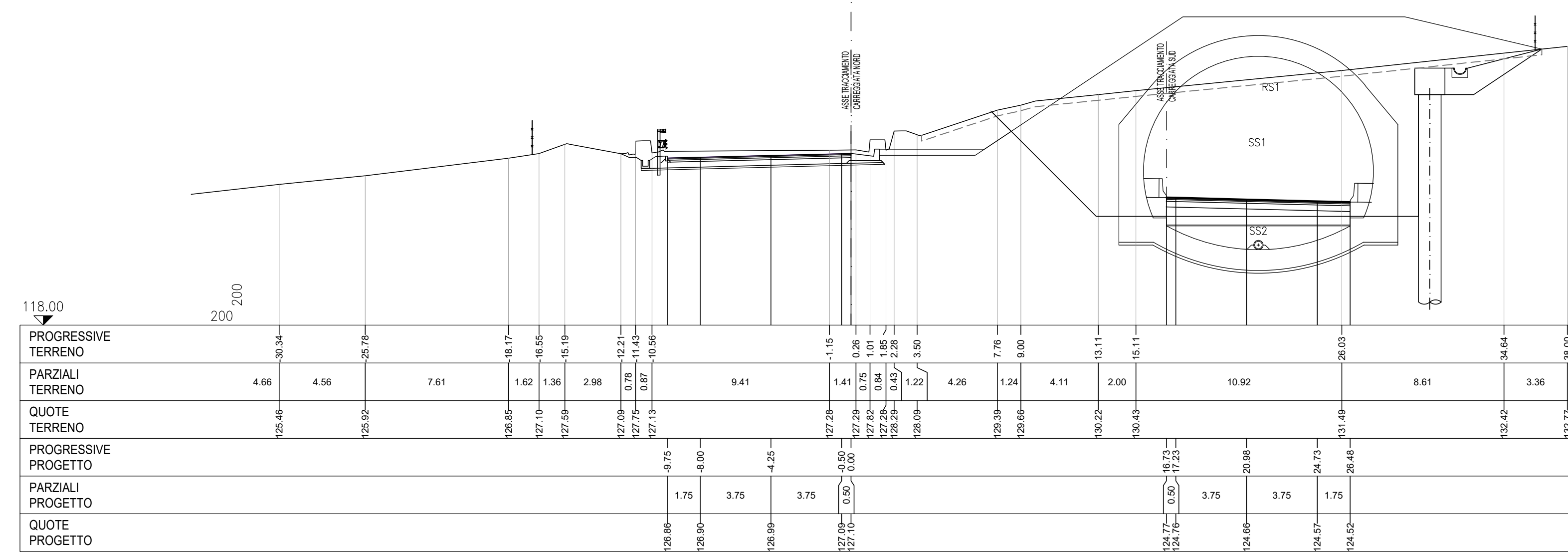
SEZIONE N.167
PROGRESSIVA 3377.93



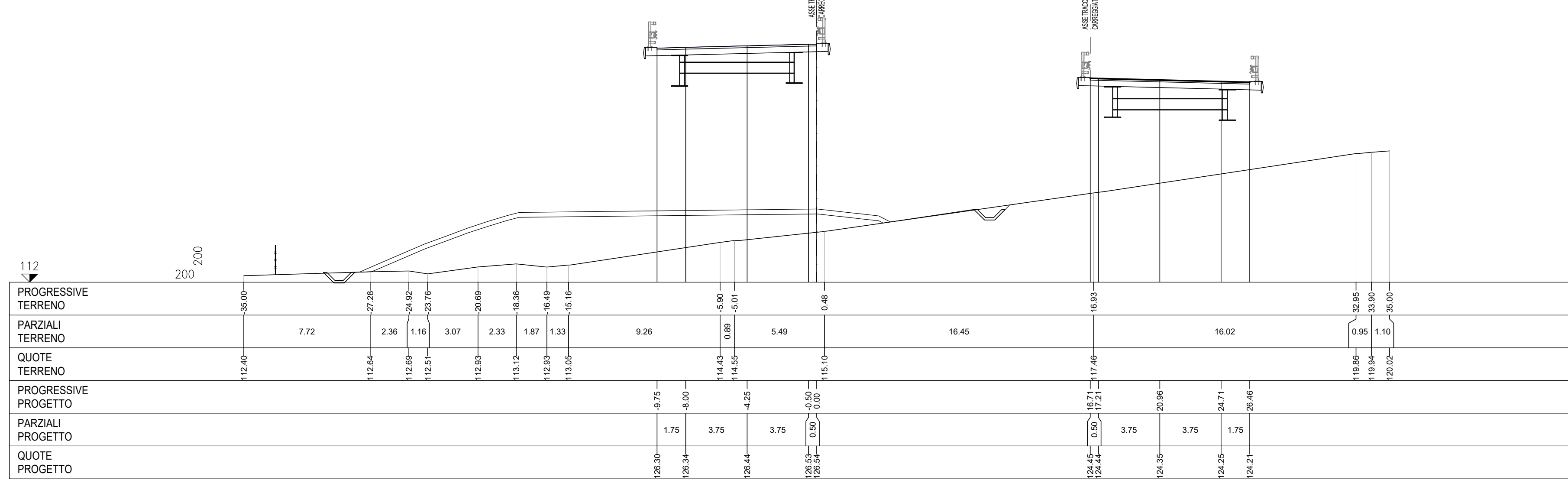
SEZIONE N.171
PROGRESSIVA 3457.81



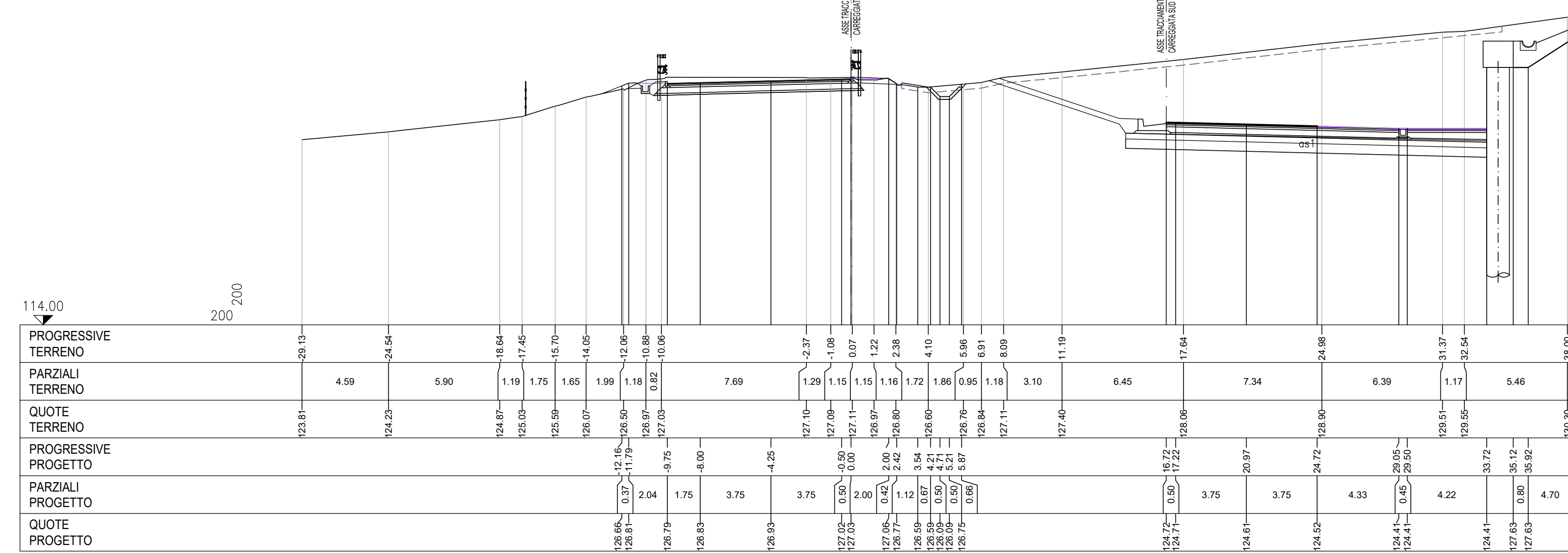
SEZIONE N.168
PROGRESSIVA 3397.83



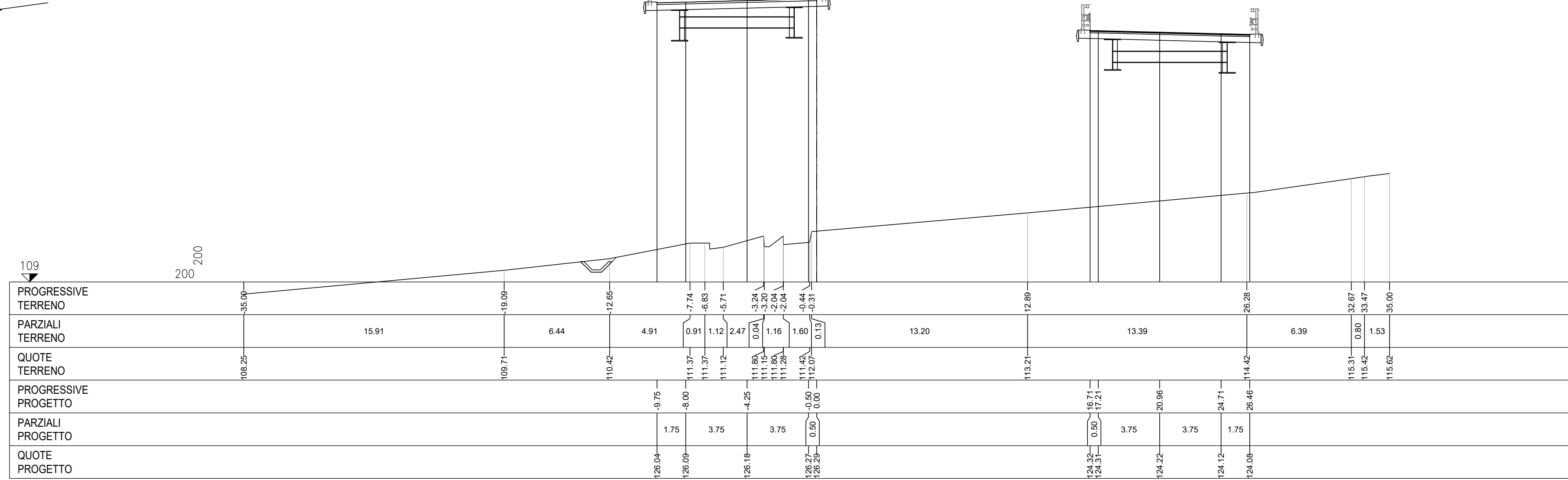
SEZIONE N.172
PROGRESSIVA 3477.81



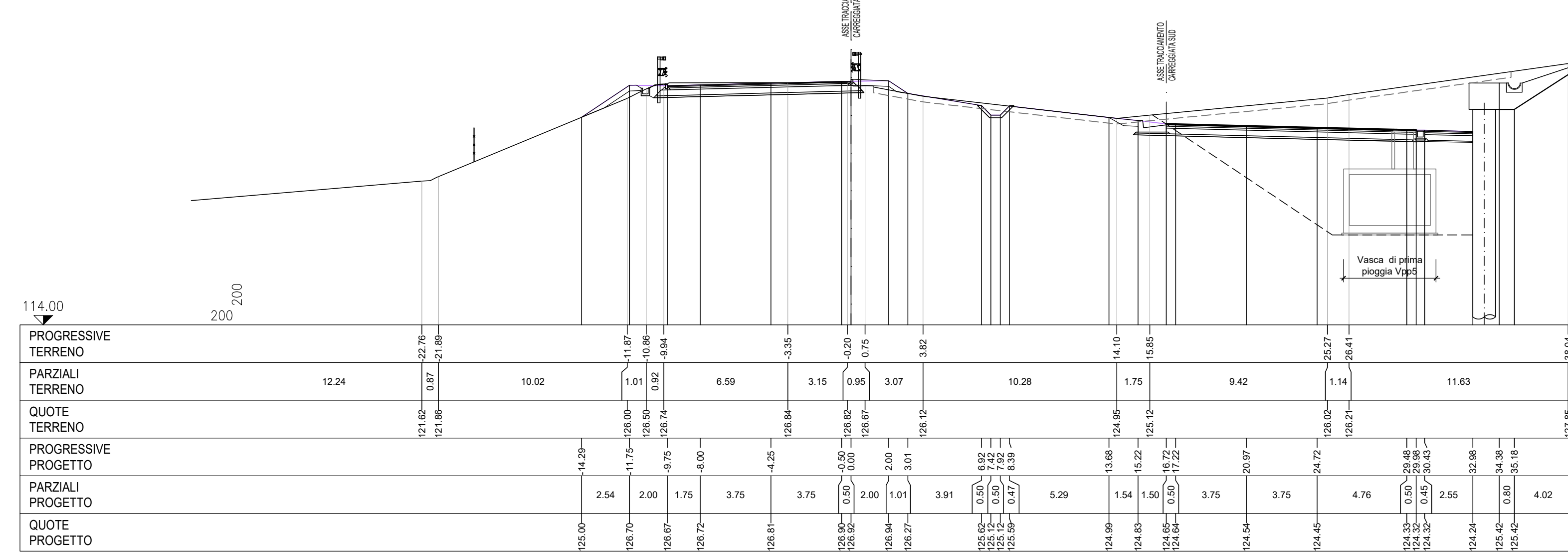
SEZIONE N.169
PROGRESSIVA 3417.81



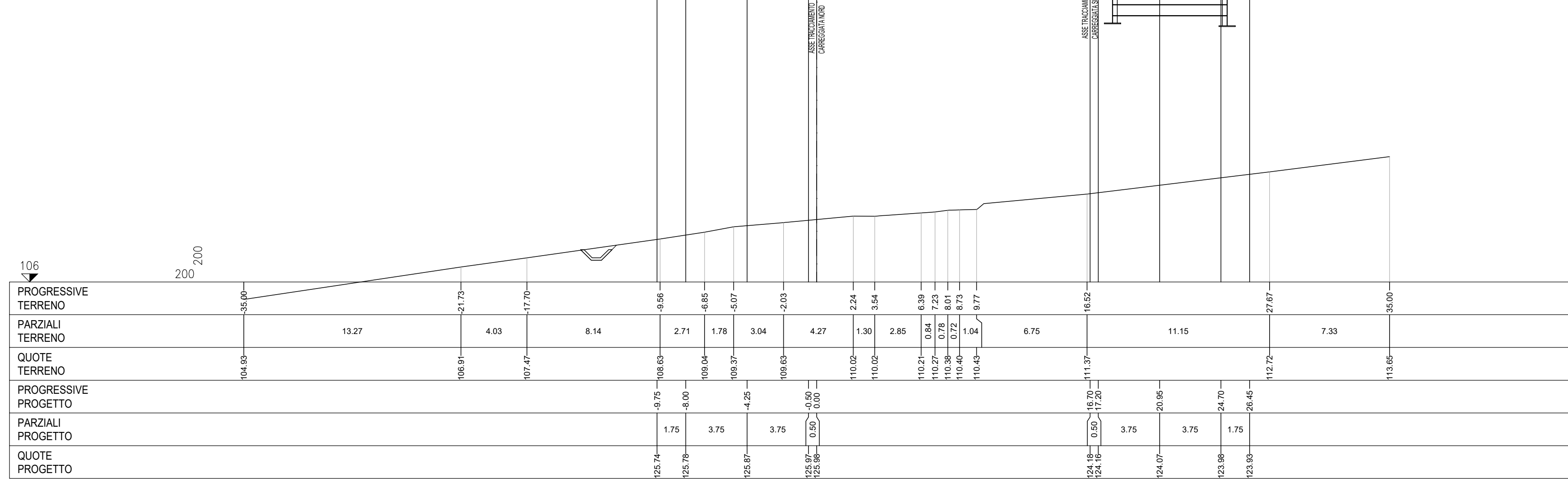
SEZIONE N.173
PROGRESSIVA 3497.81



SEZIONE N.170
PROGRESSIVA 3437.81



SEZIONE N.174
PROGRESSIVA 3517.81



anas Direzione Progettazione e Realizzazione Lavori

SS 16 ADRIATICA - VARIANTE DI ANCONA
Ampliamento da 2 a 4 corsie da Falconara a Baraccola
1° Lotto: Tratto Falconara - Torrette (svincoli inclusi)

PROGETTO ESECUTIVO COD. ANI

PROGETTAZIONE: ANI SODALITÀ - GDO - UFFICIA

IL RESPONSABILE DELL'INTEGRAZIONE DELLE PRESTAZIONI SPECIALISTICHE: IL GRUPPO DI PROGETTAZIONE: MANDATARI: MANDATARI:

IL PROGETTISTA: Dott. Ing. Federico Durantoni
IL GEOLOGO: Dott. Geo. Giorgio Compagnoni
I.R.U.P.: Dott. Ing. Massimo Giovinazzo

IL COORDINATORE PER LA SICUREZZA IN FASE DI PROGETTAZIONE: Dott. Ing. Filippo Pambianco

TRACCIATI E CORPO STRADALE
PROGETTO STRADALE - ASSE PRINCIPALE - SEZIONI TRASVERSALI
Sezioni trasversali dalla sez. 167 alla sez. 174 - Tav. 22 di 47

| PROGETTO | UV. PROJ. | N. MOD. | NOME FILE | REVISIONE | SCALE: |
|----------|-----------|---------|-----------------|-----------|--------|
| PIANO2 | E | 1801 | POI0PS0I0TRAS22 | C | 1:200 |

| REV. | DESCRIZIONE | DATA | REDATTO | VERIFICATO | APPROVATO |
|------|--|------------|------------|------------|-----------|
| C | Revisione a seguito rapporto intermedio DGSV139/2 del 07/06/2019 | 07/06/2019 | L.Pocciari | S.Sopetto | A.Giovani |
| B | Revisione a seguito rapporto intermedio DGSV139/1 del 15/02/2019 | 16/02/2019 | L.Pocciari | S.Sopetto | A.Giovani |
| A | Emissione | 15/10/2018 | L.Pocciari | S.Sopetto | A.Giovani |