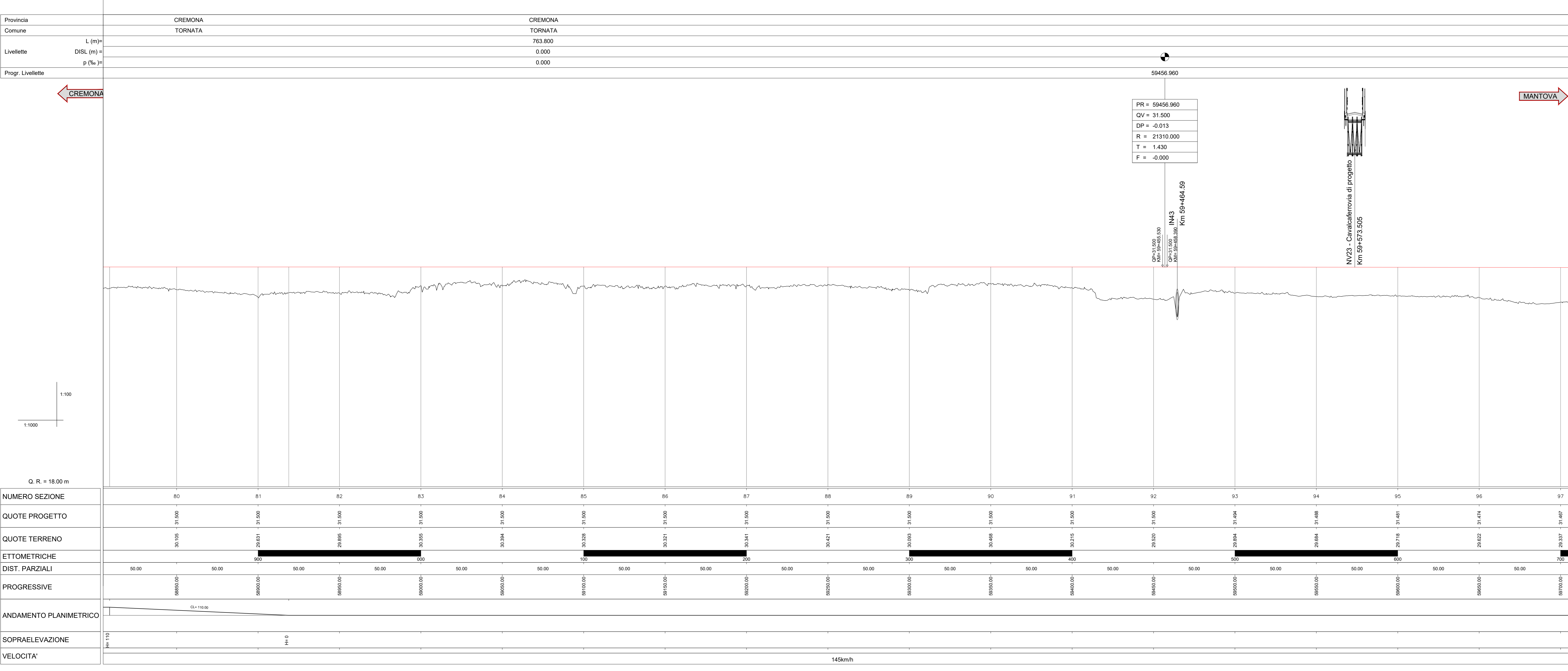
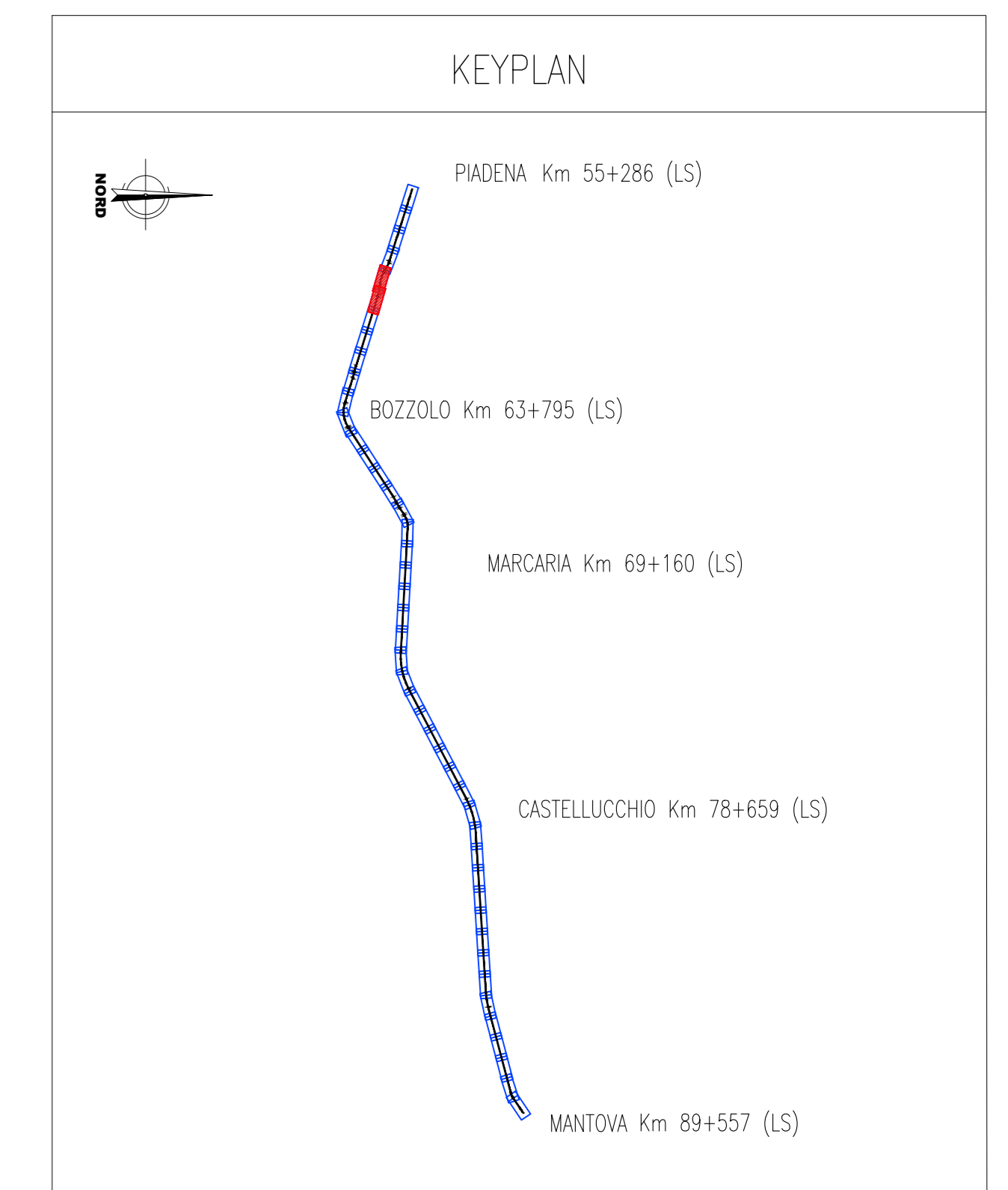


NUMERO SEZIONE	64	65	66	67	68	69	70	71	72	73	74	75	76	77	78	79	80	81
QUOTE PROGETTO	34.898	34.711	34.441	34.170	33.899	33.629	33.358	33.087	32.816	32.545	32.275	32.004	31.734	31.463	31.192	30.921	30.650	30.379
QUOTE TERRENO	33.851	33.677	33.415	33.155	32.899	32.641	32.387	32.136	31.889	31.646	31.407	31.172	30.941	30.714	30.491	30.272	30.057	29.846
ETOMETRICHE	50.00	50.00	50.00	50.00	50.00	50.00	50.00	50.00	50.00	50.00	50.00	50.00	50.00	50.00	50.00	50.00	50.00	50.00
DIST. PARZIALI	50.00	50.00	50.00	50.00	50.00	50.00	50.00	50.00	50.00	50.00	50.00	50.00	50.00	50.00	50.00	50.00	50.00	50.00
PROGRESSIVE	58065.160	58115.160	58165.160	58215.160	58265.160	58315.160	58365.160	58415.160	58465.160	58515.160	58565.160	58615.160	58665.160	58715.160	58765.160	58815.160	58865.160	58915.160
ANDAMENTO PLANIMETRICO	CL=110.00																	
SOPRAELEVAZIONE	H=100																	
VELOCITA'	145kmh																	



NUMERO SEZIONE	80	81	82	83	84	85	86	87	88	89	90	91	92	93	94	95	96	97
QUOTE PROGETTO	31.500	31.500	31.500	31.500	31.500	31.500	31.500	31.500	31.500	31.500	31.500	31.500	31.500	31.498	31.496	31.494	31.492	31.490
QUOTE TERRENO	31.105	31.105	31.105	31.105	31.105	31.105	31.105	31.105	31.105	31.105	31.105	31.105	31.105	31.104	31.103	31.102	31.101	31.100
ETOMETRICHE	50.00	50.00	50.00	50.00	50.00	50.00	50.00	50.00	50.00	50.00	50.00	50.00	50.00	50.00	50.00	50.00	50.00	50.00
DIST. PARZIALI	50.00	50.00	50.00	50.00	50.00	50.00	50.00	50.00	50.00	50.00	50.00	50.00	50.00	50.00	50.00	50.00	50.00	50.00
PROGRESSIVE	58456.960	58506.960	58556.960	58606.960	58656.960	58706.960	58756.960	58806.960	58856.960	58906.960	58956.960	59006.960	59056.960	59106.960	59156.960	59206.960	59256.960	59306.960
ANDAMENTO PLANIMETRICO	CL=110.00																	
SOPRAELEVAZIONE	H=100																	
VELOCITA'	145kmh																	



NOTE

L'andamento delle progressive di progetto è stato così impostato:

- linea Cremona-Mantova, per esigenze progettuali, si ha un punto fisso alla progressiva km 58+426.96 di progetto. Da questo punto, le progressive aumentano in direzione Mantova e diminuiscono in direzione Piadema comportando, in corrispondenza dell'asse del FV di Piadema, un salto progressivo di 14,84 m rispetto alla progressiva storica (progressiva L.S. km 58+286 - progressiva di progetto km 55+271,16). Oltre il FV di Piadema, lato Cremona, le progressive assumono l'andamento della linea storica, procedendo a ritroso dall'asse del FV di Piadema avente progressiva km 55+286;
- linea Parma-Brescia Est: il punto fisso preso a riferimento è il FV di Piadema km 39+738,55; le progressive procedono secondo l'andamento della linea storica, ovvero in aumento verso Brescia ed in diminuzione verso Parma, comportando ad entrambi gli estremi di intervento un salto progressivo;
- Per i layout di stazione/fermata far riferimento agli elaborati specifici

COMMITTENTE: **RFI** RETE FERROVIARIA ITALIANA GRUPPO FERROVIE DELLO STATO ITALIANE

PROGETTAZIONE: **ITALFER** GRUPPO FERROVIE DELLO STATO ITALIANE

CUP: J84H17000930009

U.O. INFRASTRUTTURE NORD

PROGETTO DEFINITIVO

RADDOPPIO LINEA CODOGNO - CREMONA - MANTOVA
TRATTA PIADENA - MANTOVA

INFRASTRUTTURA FERROVIARIA
Profilo longitudinale Tav. 3

SCALA: 1:1000/100

COMMESSA LOTTO FASE ENTE TIPO DOC. OPERA/DISCIPLINA PROG. REV.

MM25 03 D 26 F 7 110001 003 A

Rev.	Descrizione	Redatto	Data	Verificato	Data	Approvato	Data	Autorizzato	Data
A	Emissione Esecutiva	[Signature]	Aprile 2020	[Signature]	Aprile 2020	[Signature]	Aprile 2020	[Signature]	Aprile 2020

File: NM2503D26F7F001003A.dwg n. Elab.: _____