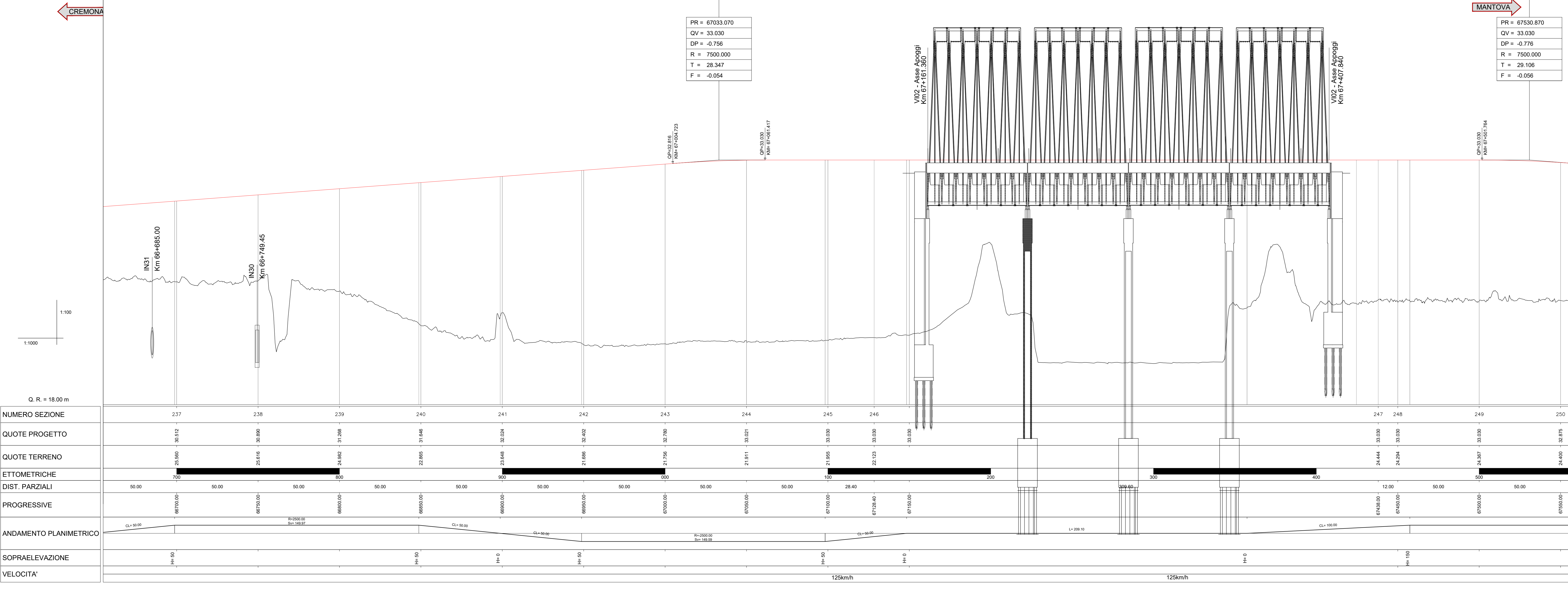
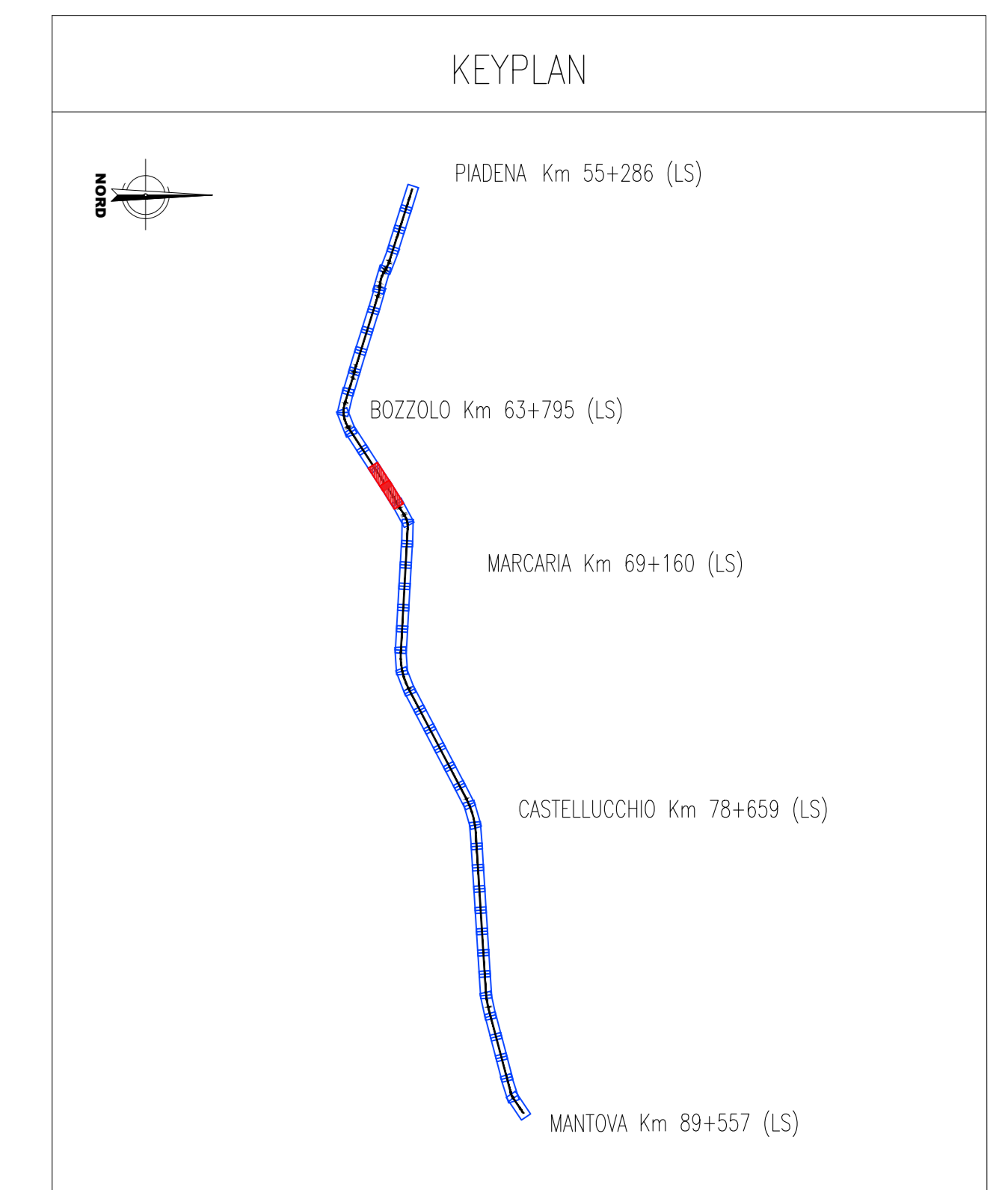


NUMERO SEZIONE	221	222	223	224	225	226	227	228	229	230	231	232	233	234	235	236	237	238
QUOTE PROGETTO	26.297	26.290	26.283	26.277	26.270	26.274	26.272	27.110	27.686	27.866	28.244	28.622	29.000	29.378	29.756	30.134	30.512	30.890
QUOTE TERRENO	25.661	25.651	25.649	25.590	25.507	25.528	25.500	25.216	25.540	25.707	25.797	26.007	26.186	26.365	26.544	26.723	26.902	27.081
ETOMETRICHE	[Bar chart showing ground and track elevations]																	
DIST. PARZIALI	50.00	50.00	50.00	50.00	50.00	50.00	50.00	50.00	50.00	50.00	50.00	50.00	50.00	50.00	50.00	50.00	50.00	50.00
PROGRESSIVE	66000.00	66050.00	66100.00	66150.00	66200.00	66250.00	66300.00	66350.00	66400.00	66450.00	66500.00	66550.00	66600.00	66650.00	66700.00	66750.00	66800.00	66850.00
ANDAMENTO PLANIMETRICO	[Plan view showing track alignment and curves]																	
SOPRAELEVAZIONE	[Elevation data for various points]																	
VELOCITA'	125kmh																	

Provincia	MANTOVA	MANTOVA	MANTOVA
Comune	BOZZOLO	MANTOVA	MANTOVA
L (m)	894.910	497.800	0.000
DISL (m)	6.765	0.000	0.000
p (%)	7.559	0.000	0.000
Progr. Livelle	67033.070	67530.870	67530.870



NUMERO SEZIONE	237	238	239	240	241	242	243	244	245	246	247	248	249	250
QUOTE PROGETTO	30.512	30.890	31.268	31.646	32.024	32.402	32.780	33.158	33.536	33.914	34.292	34.670	35.048	35.426
QUOTE TERRENO	25.660	25.616	25.582	22.890	22.646	21.696	21.756	21.911	21.965	22.120	24.444	24.294	24.207	24.400
ETOMETRICHE	[Bar chart showing ground and track elevations]													
DIST. PARZIALI	50.00	50.00	50.00	50.00	50.00	50.00	50.00	50.00	50.00	28.40	12.00	50.00	50.00	50.00
PROGRESSIVE	67000.00	67050.00	67100.00	67150.00	67200.00	67250.00	67300.00	67350.00	67400.00	67450.00	67500.00	67550.00	67600.00	67650.00
ANDAMENTO PLANIMETRICO	[Plan view showing track alignment and curves]													
SOPRAELEVAZIONE	[Elevation data for various points]													
VELOCITA'	125kmh													



NOTE

L'andamento delle progressive di progetto è stato così impostato:

- linea Cremona-Mantova, per esigenze progettuali, si ha un punto fisso alla progressiva km 55+286,96 di progetto. Da questo punto, le progressive aumentano in direzione Mantova e diminuiscono in direzione Piadena comportando, in corrispondenza dell'asse del FV di Piadena, un salto progressivo di 14,84 m rispetto alla progressiva storica (progressiva L.S. km 55+286 - progressiva di progetto km 55+271,16). Oltre il FV di Piadena, lato Cremona, le progressive assumono l'andamento della linea storica, procedendo a ritroso dall'asse del FV di Piadena avente progressiva km 55+286;
- linea Parma-Brescia Est: il punto fisso preso a riferimento è il FV di Piadena km 39+738,55; le progressive procedono secondo l'andamento della linea storica, ovvero in aumento verso Brescia ed in diminuzione verso Parma, comportando ad entrambi gli estremi di intervento un salto progressivo;
- Per i layout di stazione/fermata far riferimento agli elaborati specifici

COMMITTENTE: **RFI** RETE FERROVIARIA ITALIANA GRUPPO FERROVIE DELLO STATO ITALIANE

PROGETTAZIONE: **ITALFER** INFRASTRUTTURE FERROVIARIE

CUP: J84H17000930009

U.O. INFRASTRUTTURE NORD

PROGETTO DEFINITIVO

RADDOPPIO LINEA CODOGNO - CREMONA - MANTOVA
TRATTA PIADENA - MANTOVA

INFRASTRUTTURA FERROVIARIA
Profilo longitudinale Tav. 8

SCALA: 1:1000/100

COMMESSA LOTTO FASE ENTE TIPO DOC. OPERA/DISCIPLINA Progr. REV.

NM25 03 D 26 F7 11F0001 008 A

Rev.	Descrizione	Redatto	Data	Verificato	Data	Approvato	Data	Autorizzato	Data
A	Emissione Esecutiva	[Firma]	14/04/2020	[Firma]	14/04/2020	[Firma]	14/04/2020	[Firma]	14/04/2020

File: NM2503D26F7F001008A.dwg n. Elab.: []