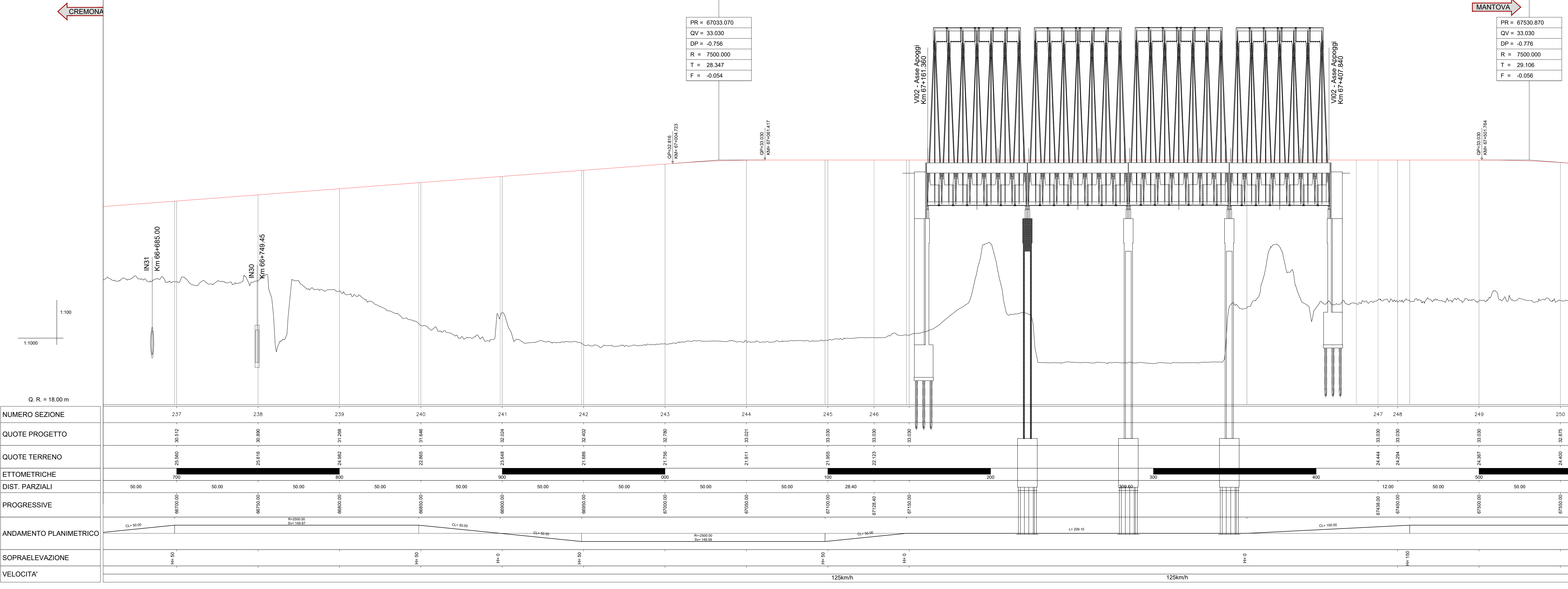
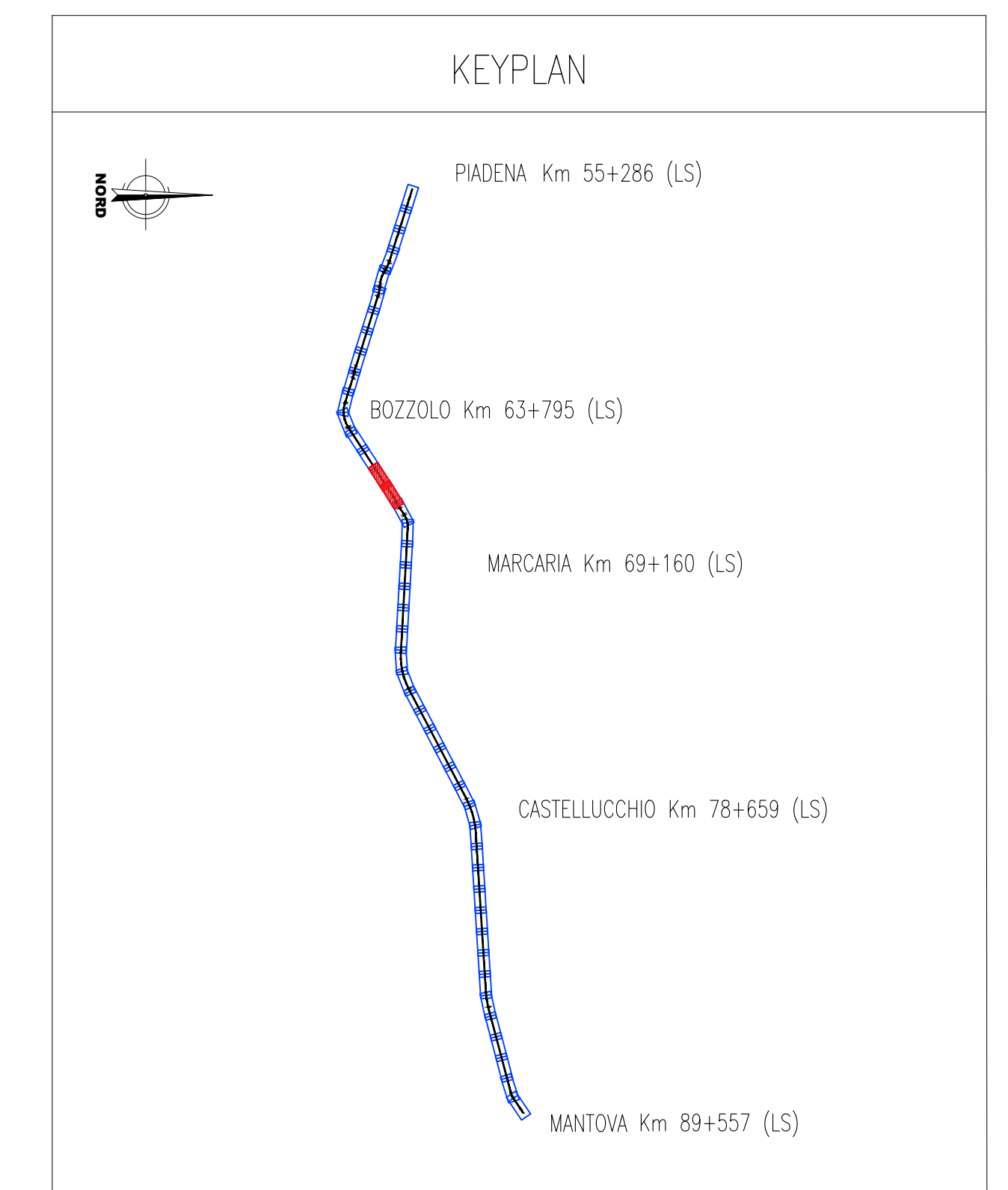


NUMERO SEZIONE	221	222	223	224	225	226	227	228	229	230	231	232	233	234	235	236	237	238
QUOTE PROGETTO	26.297	26.290	26.283	26.277	26.270	26.274	26.272	27.110	27.686	27.866	28.244	28.622	29.000	29.378	29.756	30.134	30.512	30.890
QUOTE TERRENO	25.661	25.621	25.580	25.539	25.507	25.528	25.500	25.216	25.540	25.707	25.797	26.007	26.186	26.365	26.544	26.723	26.902	27.081
ETOMETRICHE	[Bar chart showing ground and track elevations]																	
DIST. PARZIALI	50.00	50.00	50.00	50.00	50.00	50.00	50.00	50.00	50.00	50.00	50.00	50.00	50.00	50.00	50.00	50.00	50.00	50.00
PROGRESSIVE	66000.00	66050.00	66100.00	66150.00	66200.00	66250.00	66300.00	66350.00	66400.00	66450.00	66500.00	66550.00	66600.00	66650.00	66700.00	66750.00	66800.00	66850.00
ANDAMENTO PLANIMETRICO	[Plan view showing track alignment and curves]																	
SOPRAELEVAZIONE	[Elevation data for various points]																	
VELOCITA'	125kmh																	

Provincia	MANTOVA	MANTOVA	MANTOVA
Comune	BOZZOLO	MANTOVA	MANTOVA
L (m)	894.910	497.800	497.800
DISL (m)	6.765	0.000	0.000
p (%)	7.559	0.000	0.000
Progr. Livelle	67033.070	67530.870	67530.870



NUMERO SEZIONE	237	238	239	240	241	242	243	244	245	246	247	248	249	250
QUOTE PROGETTO	30.512	30.896	31.280	31.664	32.048	32.432	32.790	33.021	33.030	33.030	33.030	33.030	33.030	32.872
QUOTE TERRENO	25.660	25.616	25.572	25.528	25.484	25.440	25.396	25.352	25.308	25.264	25.220	25.176	25.132	25.088
ETOMETRICHE	[Bar chart showing ground and track elevations]													
DIST. PARZIALI	50.00	50.00	50.00	50.00	50.00	50.00	50.00	50.00	50.00	28.40	100.00	100.00	12.00	50.00
PROGRESSIVE	67000.00	67050.00	67100.00	67150.00	67200.00	67250.00	67300.00	67350.00	67400.00	67450.00	67500.00	67550.00	67600.00	67650.00
ANDAMENTO PLANIMETRICO	[Plan view showing track alignment and curves]													
SOPRAELEVAZIONE	[Elevation data for various points]													
VELOCITA'	125kmh													



NOTE

L'andamento delle progressive di progetto è stato così impostato:

- linea Cremona-Mantova, per esigenze progettuali, si ha un punto fisso alla progressiva km 55+286,96 di progetto. Da questo punto, le progressive aumentano in direzione Mantova e diminuiscono in direzione Piadena comportando, in corrispondenza dell'asse del FV di Piadena, un salto progressivo di 14,84 m rispetto alla progressiva storica (progressiva L.S. km 55+286 - progressiva di progetto km 55+271,16). Oltre il FV di Piadena, lato Cremona, le progressive assumono l'andamento della linea storica, procedendo a ritroso dall'asse del FV di Piadena avente progressiva km 55+286;
- linea Parma-Brescia Est: il punto fisso preso a riferimento è il FV di Piadena km 39+738,55; le progressive procedono secondo l'andamento della linea storica, ovvero in aumento verso Brescia ed in diminuzione verso Parma, comportando ad entrambi gli estremi di intervento un salto progressivo;
- Per i layout di stazione/fermata far riferimento agli elaborati specifici

COMMITTENTE: **RFI** RETE FERROVIARIA ITALIANA GRUPPO FERROVIE DELLO STATO ITALIANE

PROGETTAZIONE: **ITALFER** INFRASTRUTTURE FERROVIARIE

CUP: J84H17000930009

U.O. INFRASTRUTTURE NORD

PROGETTO DEFINITIVO

RADDOPPIO LINEA CODOGNO - CREMONA - MANTOVA
TRATTA PIADENA - MANTOVA

INFRASTRUTTURA FERROVIARIA
Profilo longitudinale Tav. 8

SCALA: 1:1000/100

COMMESSA LOTTO FASE ENTE TIPO DOC. OPERA/DISCIPLINA Progr. REV.

NM25 03 D 26 F7 11F0001 008 A

Rev.	Descrizione	Redatto	Data	Verificato	Data	Approvato	Data	Autorizzato Data
A	Emissione Esecutiva	[Signature]	Aprile 2020	[Signature]	Aprile 2020	[Signature]	Aprile 2020	Aprile 2020

File: NM2503D26F7F001008A.dwg n. Elab.: []