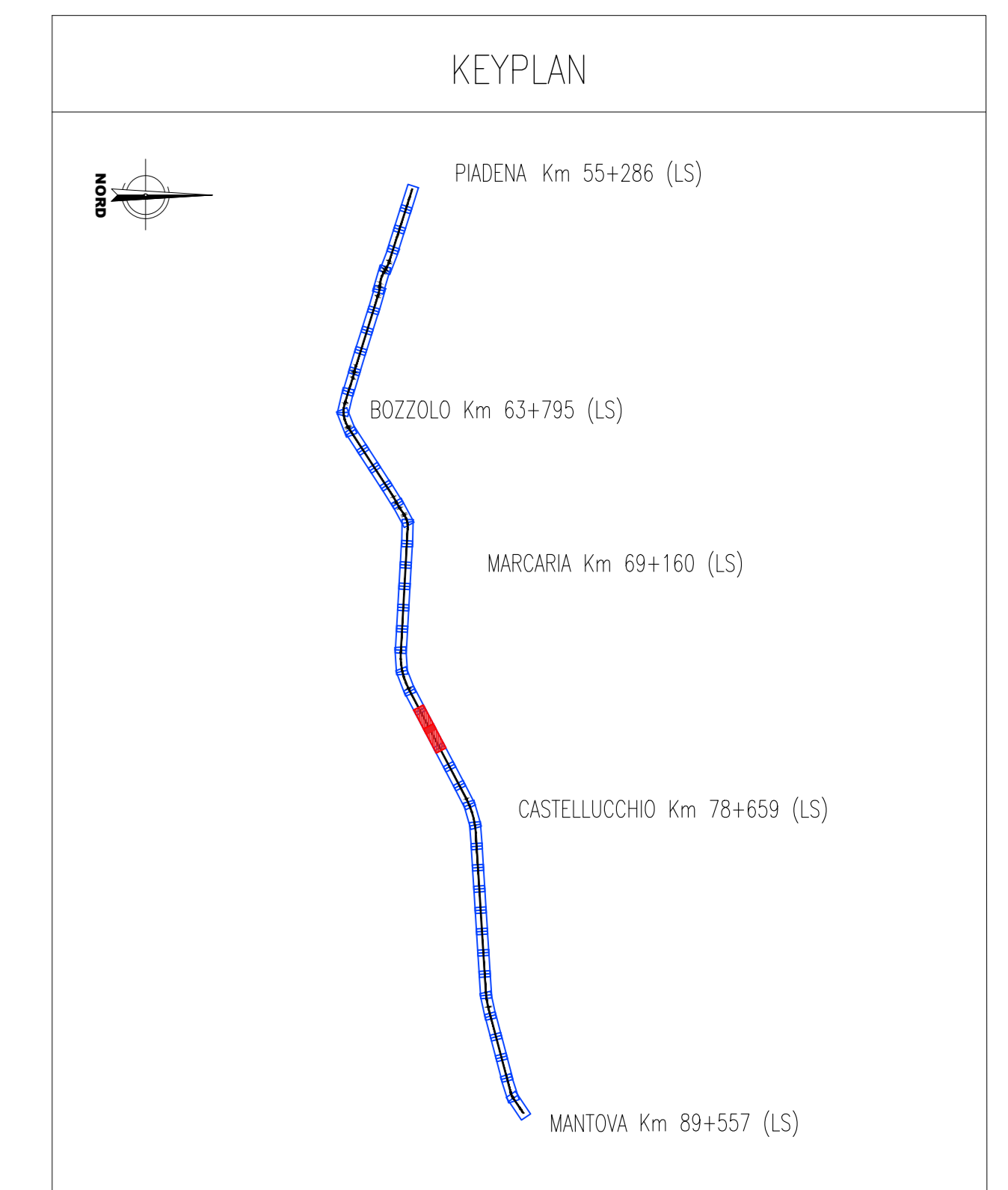


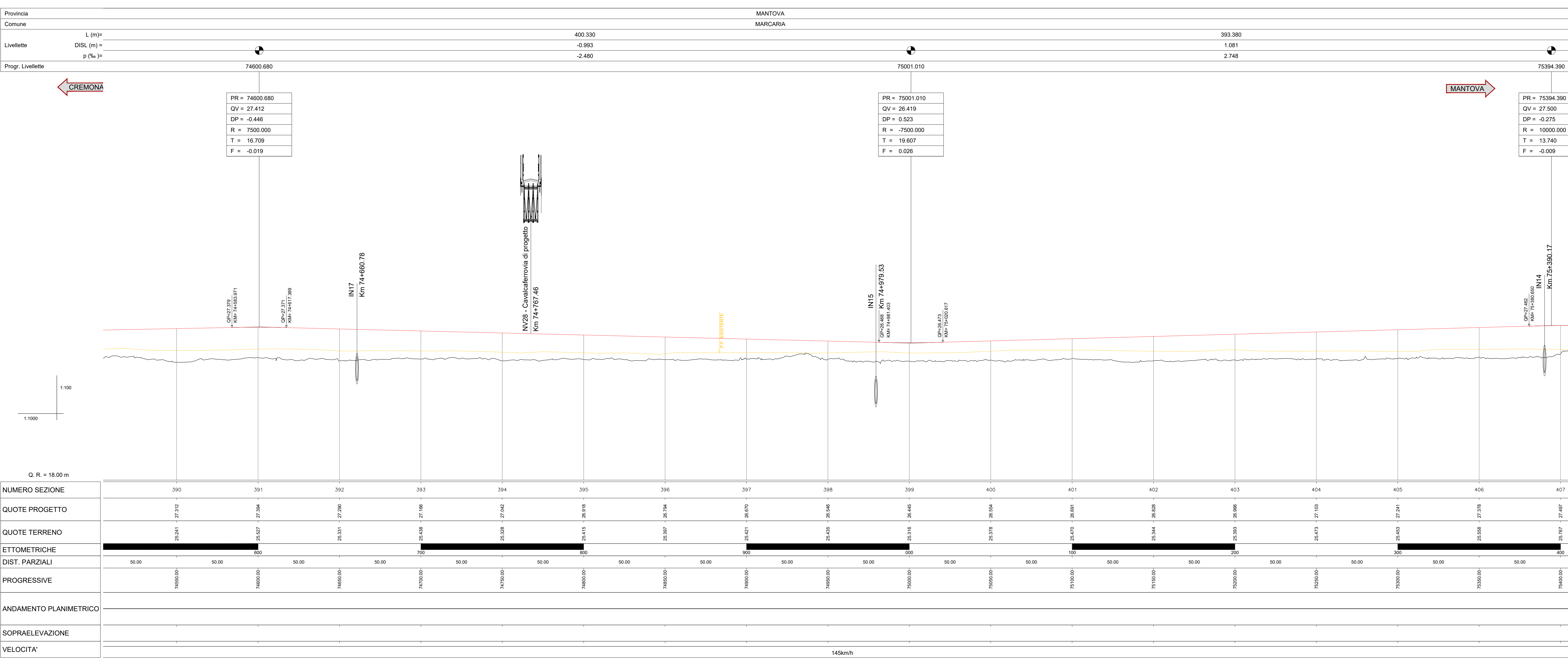
NUMERO SEZIONE	374	375	376	377	378	379	380	381	382	383	384	385	386	387	388	389	390	391
QUOTE PROGETTO	28.109	28.697	28.696	28.075	28.031	27.912	27.774	27.625	27.566	27.438	27.319	27.201	27.082	27.017	27.114	27.213	27.312	27.394
QUOTE TERRENO	28.002	28.867	28.806	28.075	28.031	27.912	27.774	27.625	27.566	27.438	27.319	27.201	27.082	27.017	27.114	27.213	27.312	27.394
ETOMETRICHE	50.00	50.00	50.00	50.00	50.00	50.00	50.00	50.00	50.00	50.00	50.00	50.00	50.00	50.00	50.00	50.00	50.00	50.00
DIST. PARZIALI	50.00	50.00	800	50.00	900	50.00	50.00	100	50.00	200	50.00	300	50.00	400	50.00	500	50.00	500
PROGRESSIVE	73934.700	73984.700	74064.700	74154.700	74244.700	74334.700	74424.700	74514.700	74604.700	74694.700	74784.700	74874.700	74964.700	75054.700	75144.700	75234.700	75324.700	75414.700
ANDAMENTO PLANIMETRICO																		
SOPRAELEVAZIONE																		
VELOCITA'	145kmh																	



NOTE

L'andamento delle progressive di progetto è stato così impostato:

- linea Cremona-Mantova, per esigenze progettuali, si ha un punto fisso alla progressiva km 55+286,96 di progetto. Da questo punto, le progressive aumentano in direzione Mantova e diminuiscono in direzione Piadena comportando, in corrispondenza dell'asse del FV di Piadena, un salto progressivo di 14,84 m rispetto alla progressiva storica (progressiva L.S. km 55+286 - progressiva di progetto km 55+271,16). Oltre il FV di Piadena, lato Cremona, le progressive assumono l'andamento della linea storica, procedendo a ritroso dall'asse del FV di Piadena avente progressiva km 55+286;
- linea Parma-Brescia Est: il punto fisso preso a riferimento è il FV di Piadena km 39+738,55; le progressive procedono secondo l'andamento della linea storica, ovvero in aumento verso Brescia ed in diminuzione verso Parma, comportando ad entrambi gli estremi di intervento un salto progressivo;
- Per i layout di stazione/fermata far riferimento agli elaborati specifici



NUMERO SEZIONE	390	391	392	393	394	395	396	397	398	399	400	401	402	403	404	405	406	407
QUOTE PROGETTO	27.312	27.344	27.290	27.160	27.042	26.918	26.794	26.670	26.546	26.422	26.298	26.174	26.050	25.926	25.802	25.678	25.554	25.430
QUOTE TERRENO	27.241	27.312	27.344	27.290	27.160	27.042	26.918	26.794	26.670	26.546	26.422	26.298	26.174	26.050	25.926	25.802	25.678	25.554
ETOMETRICHE	50.00	50.00	50.00	50.00	50.00	50.00	50.00	50.00	50.00	50.00	50.00	50.00	50.00	50.00	50.00	50.00	50.00	50.00
DIST. PARZIALI	50.00	50.00	50.00	50.00	50.00	50.00	50.00	50.00	50.00	50.00	50.00	50.00	50.00	50.00	50.00	50.00	50.00	50.00
PROGRESSIVE	74600.680	74650.680	74700.680	74750.680	74800.680	74850.680	74900.680	74950.680	75000.680	75050.680	75100.680	75150.680	75200.680	75250.680	75300.680	75350.680	75400.680	75450.680
ANDAMENTO PLANIMETRICO																		
SOPRAELEVAZIONE																		
VELOCITA'	145kmh																	

COMMITTENTE: **RFI** RETE FERROVIARIA ITALIANA GRUPPO FERROVIE DELLO STATO ITALIANE

PROGETTAZIONE: **ITALFER** INFRASTRUTTURE FERROVIARIE

CUP: J84H17000930009

U.O. INFRASTRUTTURE NORD

PROGETTO DEFINITIVO

RADDOPPIO LINEA CODOGNO - CREMONA - MANTOVA
TRATTA PIADENA - MANTOVA

INFRASTRUTTURA FERROVIARIA
Profilo longitudinale Tav. 14

SCALA: 1:1000/100

COMMESSA LOTTO FASE ENTE TIPO DOC. OPERA/DISCIPLINA PROG. REV.

MM25 03 D 26 F7 1F0001 014 A

Rev.	Descrizione	Redatto	Data	Verificato	Data	Approvato	Data	Autorizzato Data
A	Emissione Esecutiva	[Firma]	Aprile 2020	[Firma]	Aprile 2020	[Firma]	Aprile 2020	Aprile 2020

File: NM2503D26F7F001014A.dwg n. Elab.: []