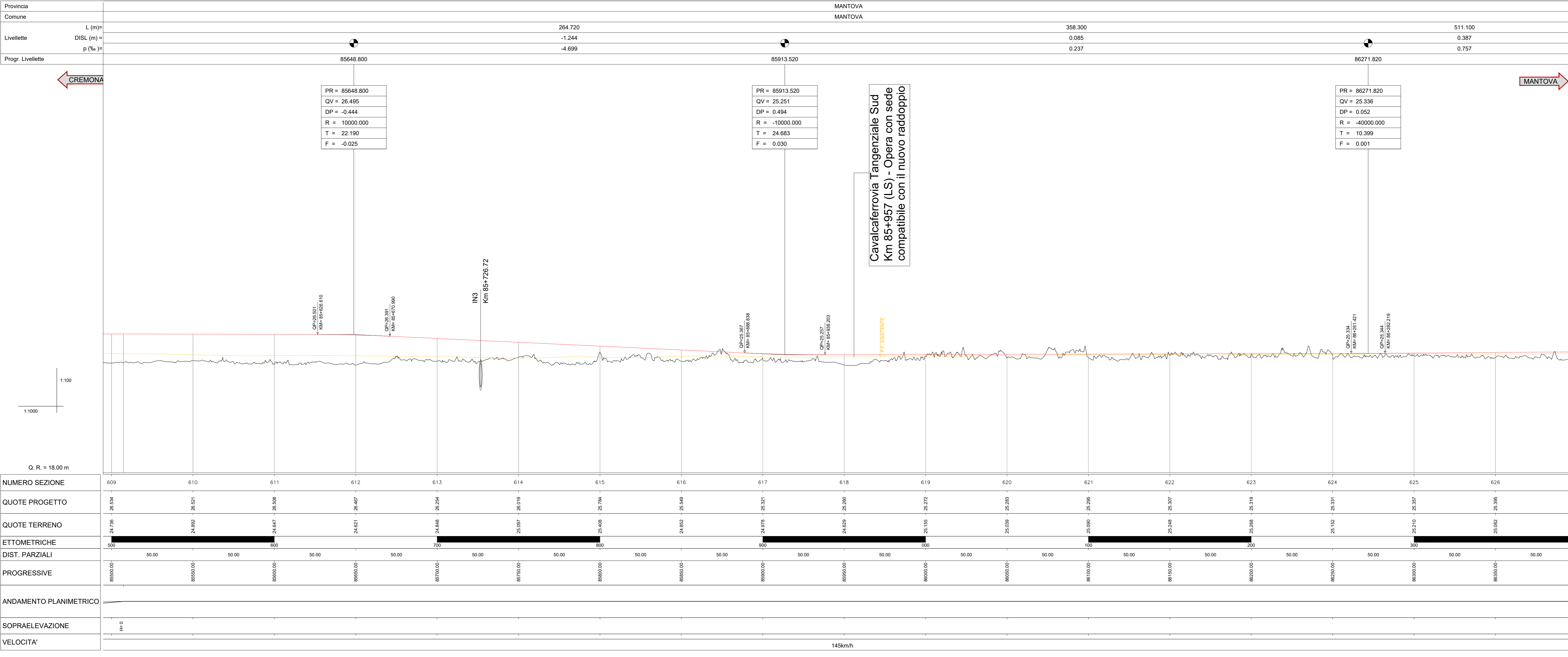
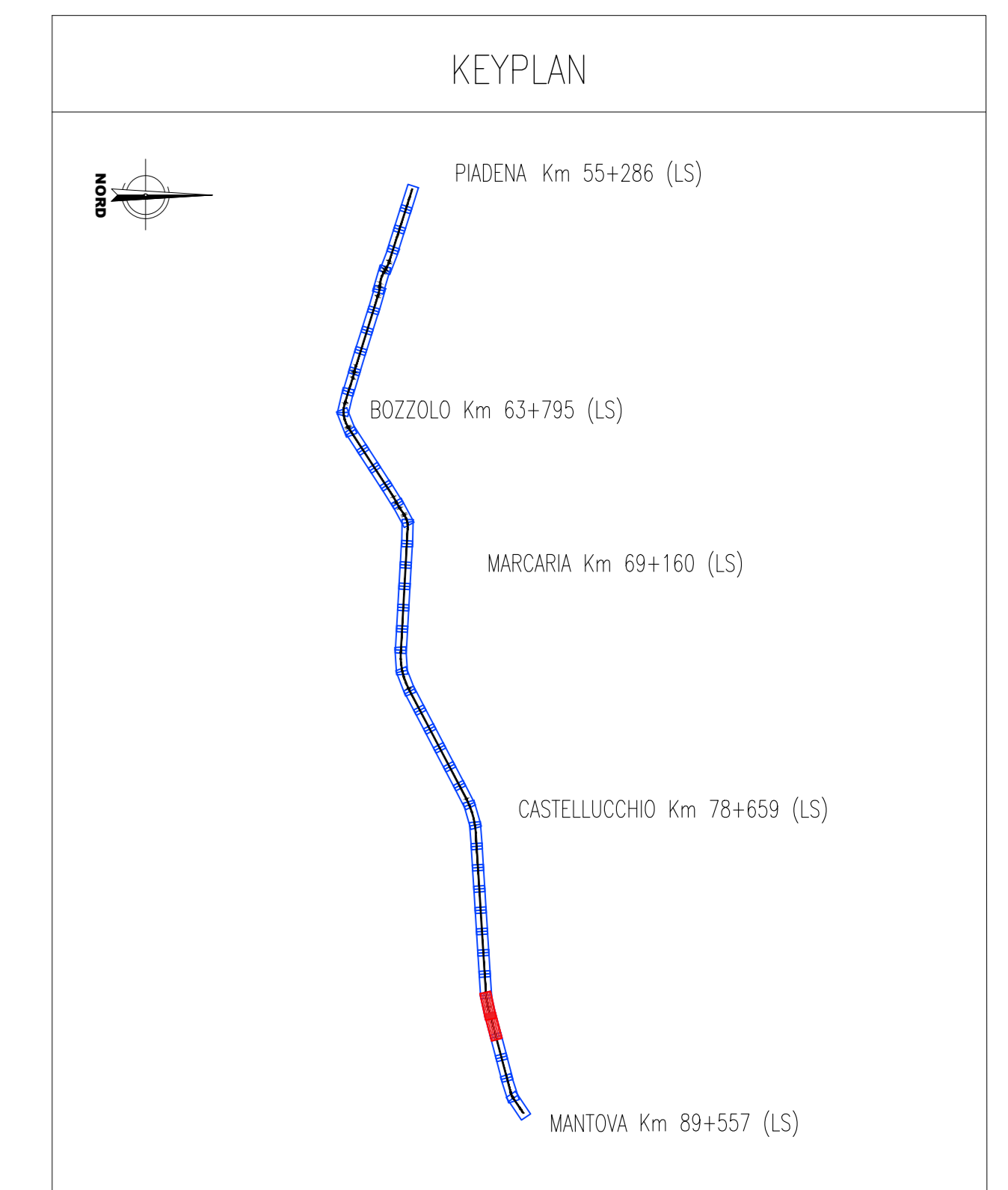


NUMERO SEZIONE	594	595	596	597	598	599	600	601	602	603	604	605	606	607	608	609	610	611
QUOTE PROGETTO	27.146	27.088	27.030	26.972	26.914	26.856	26.798	26.740	26.681	26.623	26.565	26.506	26.447	26.389	26.331	26.272	26.214	26.156
QUOTE TERRENO	27.588	27.530	27.472	27.414	27.356	27.298	27.240	27.181	27.123	27.065	27.006	26.947	26.889	26.831	26.772	26.714	26.656	26.598
ETOMETRICHE	800	800	800	800	800	800	800	800	800	800	800	800	800	800	800	800	800	800
DIST. PARZIALI	50.00	50.00	50.00	50.00	50.00	50.00	50.00	50.00	50.00	50.00	50.00	50.00	50.00	50.00	50.00	50.00	50.00	50.00
PROGRESSIVE	84700.00	84800.00	84900.00	85000.00	85100.00	85200.00	85300.00	85400.00	85500.00	85600.00	85700.00	85800.00	85900.00	86000.00	86100.00	86200.00	86300.00	86400.00
ANDAMENTO PLANIMETRICO	<p>GL=60.00</p> <p>R=3795.00</p> <p>GL=60.00</p>																	
SOPRAELEVAZIONE	H=0																	
VELOCITA'	145kmh																	



NUMERO SEZIONE	609	610	611	612	613	614	615	616	617	618	619	620	621	622	623	624	625	626
QUOTE PROGETTO	26.534	26.521	26.508	26.495	26.482	26.469	26.456	26.443	26.430	26.417	26.404	26.391	26.378	26.365	26.352	26.339	26.326	26.313
QUOTE TERRENO	24.736	24.692	24.647	24.602	24.557	24.512	24.467	24.422	24.377	24.332	24.287	24.242	24.197	24.152	24.107	24.062	24.017	23.972
ETOMETRICHE	800	800	800	800	800	800	800	800	800	800	800	800	800	800	800	800	800	800
DIST. PARZIALI	50.00	50.00	50.00	50.00	50.00	50.00	50.00	50.00	50.00	50.00	50.00	50.00	50.00	50.00	50.00	50.00	50.00	50.00
PROGRESSIVE	86000.00	86100.00	86200.00	86300.00	86400.00	86500.00	86600.00	86700.00	86800.00	86900.00	87000.00	87100.00	87200.00	87300.00	87400.00	87500.00	87600.00	87700.00
ANDAMENTO PLANIMETRICO	H=0																	
SOPRAELEVAZIONE	H=0																	
VELOCITA'	145kmh																	



**NOTE**

L'andamento delle progressive di progetto è stato così impostato:

- linea Cremona-Mantova, per esigenze progettuali, si ha un punto fisso alla progressiva km 55+286 di progetto. Da questo punto, le progressive aumentano in direzione Mantova e diminuiscono in direzione Piadena comportando, in corrispondenza dell'asse del FV di Piadena, un salto progressivo di 14,84 m rispetto alla progressiva storica (progressiva L.S. km 55+286 - progressiva di progetto km 55+271,16). Oltre il FV di Piadena, lato Cremona, le progressive assumono l'andamento della linea storica, procedendo a ritroso dall'asse del FV di Piadena avente progressiva km 55+286;
- linea Parma-Brescia Est: il punto fisso preso a riferimento è il FV di Piadena km 39+738,55; le progressive procedono secondo l'andamento della linea storica, ovvero in aumento verso Brescia ed in diminuzione verso Parma, comportando ad entrambi gli estremi di intervento un salto progressivo;
- Per i layout di stazione/fermata far riferimento agli elaborati specifici

COMMITTENTE: **RFI** RETE FERROVIARIA ITALIANA GRUPPO FERROVIE DELLO STATO ITALIANE

PROGETTAZIONE: **ITALFER** GRUPPO FERROVIE DELLO STATO ITALIANE

CUP: J84H17000930009

U.O. INFRASTRUTTURE NORD

PROGETTO DEFINITIVO

**RADDOPPIO LINEA CODOGNO - CREMONA - MANTOVA**  
TRATTA PIADENA - MANTOVA

INFRASTRUTTURA FERROVIARIA  
Profilo longitudinale Tav. 21

SCALA: 1:1000/100

COMMESSA LOTTO FASE ENTE TIPO DOC. OPERA/DISCIPLINA PROG. REV.

MM25 03 D 26 F 7 11F0001 021 A

Rev.	Descrizione	Redatto	Data	Verificato	Data	Approvato	Data	Autorizzato Data
A	Emissione Esecutiva	O. Cigno	Aprile 2020	M. Bertoglio	Aprile 2020	M. Bertoglio	Aprile 2020	Aprile 2020

File: NM2503D26F7F001021A.dwg n. Elab.: