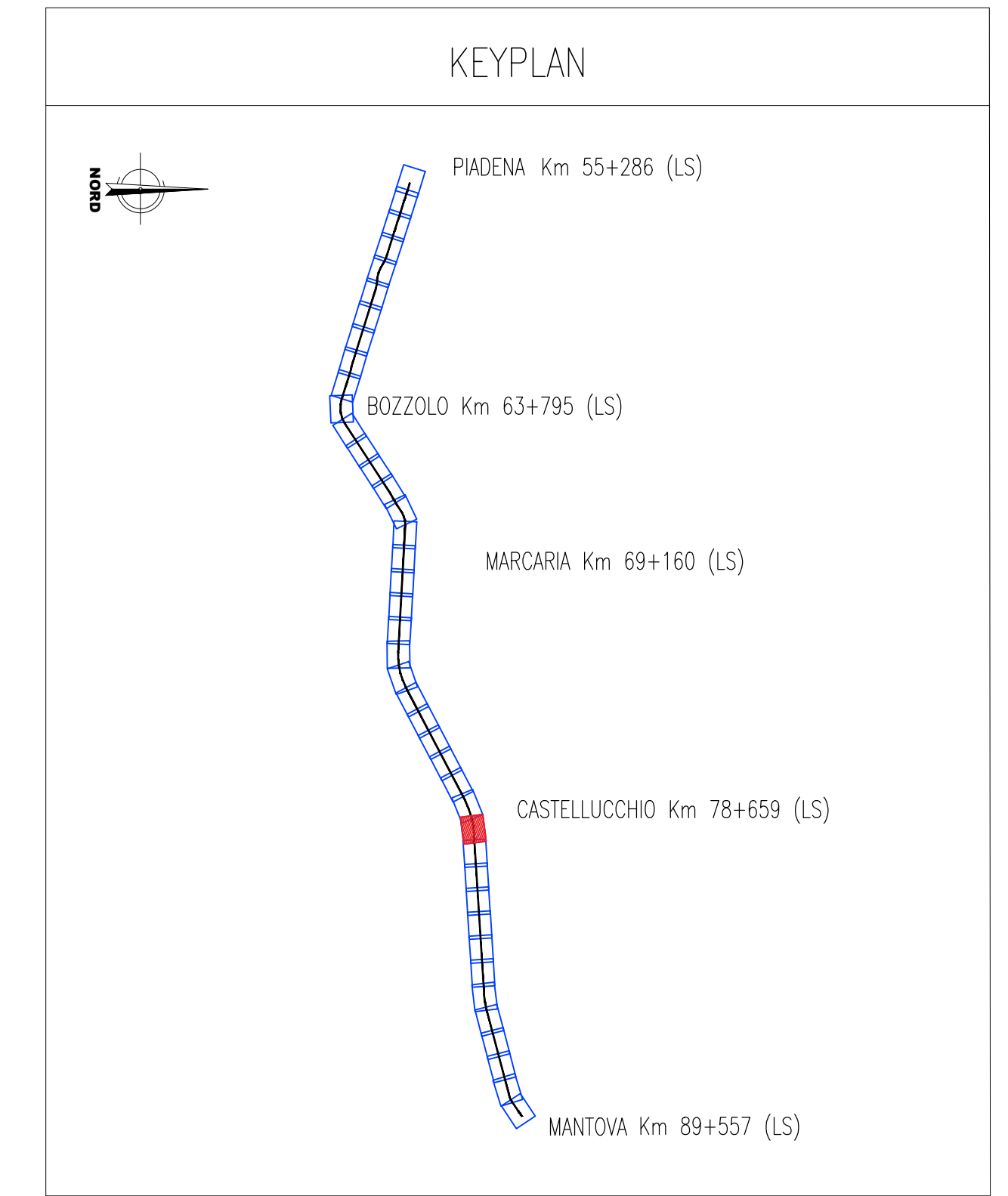
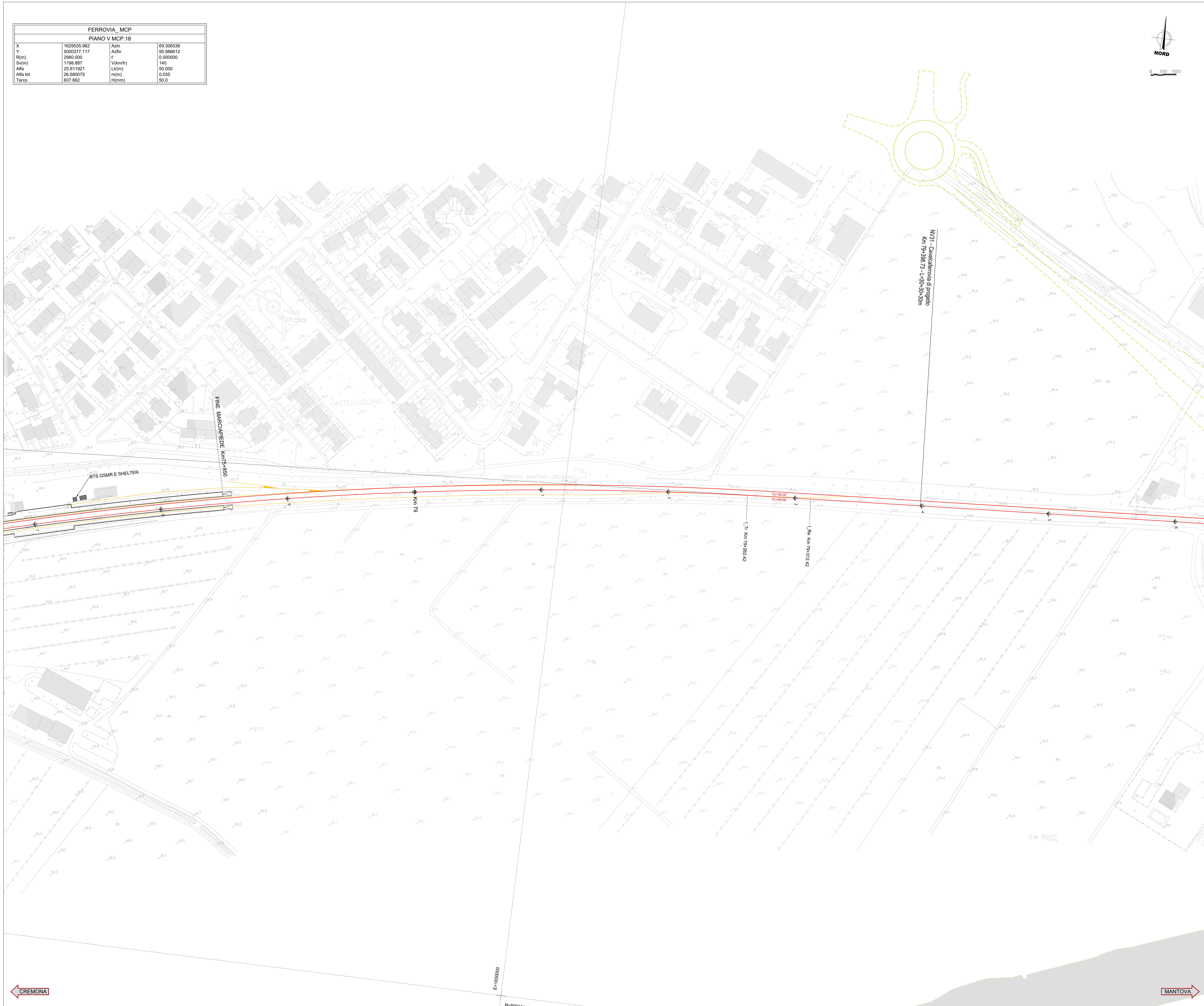
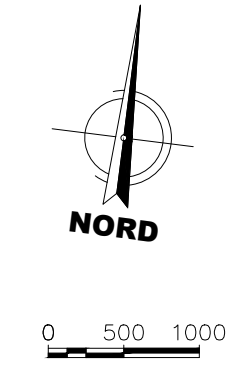


FERROVIA_MCP			
PIANO V MCP 18			
X	1629535.962	Azin	69.306538
Y	5000377.117	Azin	95.986612
R(m)	2980.000	r	0.000000
Sv(m)	1198.887	V(km/h)	145
Alfa	25.611921	Lr(m)	50.000
Alfa lat	26.686075	mim	0.035
Tarco	607.662	H(mm)	50.0



NOTE

- L'andamento delle progressive di progetto è stato così impostato:
- linea Cremona-Mantova: per esigenze progettuali, si ha un punto fisso alla progressiva km 59+456.96 di progetto. Da questo punto, le progressive aumentano in direzione Mantova e diminuiscono in direzione Piadena comportando, in corrispondenza dell'asse del FV di Piadena, un salto progressivo di 14.84 m rispetto alla progressiva storica (progressiva L.S. km 55+286 - progressiva di progetto km 55+271.16). Oltre il FV di Piadena, lato Cremona, le progressive assumono l'andamento della linea storica, procedendo a ritroso dall'asse del FV di Piadena avente progressiva km 55+286;
 - linea Parma-Brescia Est: il punto fisso preso a riferimento è il FV di Piadena km 39+736.55; le progressive procedono secondo l'andamento della linea storica, ovvero in aumento verso Brescia ed in diminuzione verso Parma, comportando ad entrambi gli estremi di intervento un salto progressivo;
 - Per i layout di stazione/fermata far riferimento agli elaborati specifici

LEGENDA

- Binari esistenti
- Binari in demolizione
- Binari in progetto
- Ipotesi di ingombro del sedime principale autostradale come desumibile da Progetto Definitivo "AUTOSTRADA REGIONALE INTEGRAZIONE DEL SISTEMA TRANSPADANO DIRETTRICE CREMONA - MANTOVA TRATTA CREMONA - MANTOVA SUD" fornito a dato di base
- Ipotesi di ingombro opere varie minori correlate alla nuova tratta autostradale come desumibile da Progetto Definitivo "AUTOSTRADA REGIONALE INTEGRAZIONE DEL SISTEMA TRANSPADANO DIRETTRICE CREMONA - MANTOVA TRATTA CREMONA - MANTOVA SUD" fornito a dato di base

COMMITTENTE: **RFI**
RETE FERROVIARIA ITALIANA
 GRUPPO FERROVIE DELLO STATO ITALIANE

PROGETTAZIONE: **ITALFERR**
 GRUPPO FERROVIE DELLO STATO ITALIANE

CUP: J84H17000930009

U.O. INFRASTRUTTURE NORD
PROGETTO DEFINITIVO
RADDOPPIO LINEA CODOGNO - CREMONA - MANTOVA
TRATTA PIADENA - MANTOVA

INFRASTRUTTURA FERROVIARIA
 Planimetria di progetto Tav. 30

SCALA:
1:1000

COMMESSA	LOTTO	FASE	ENTE	TIPO DOC.	OPERA/DISCIPLINA	PROGR.	REV.
NM25	03	D	26	P7	IF0001	030	A

Rev.	Descrizione	Redatto	Data	Verificato	Data	Approvato	Data	Autorizzato Data
A	Emisione Esecutiva	G. Cignoli	Aprile 2020	A. Pignatelli	Aprile 2020	M. Benvenuti	Aprile 2020	