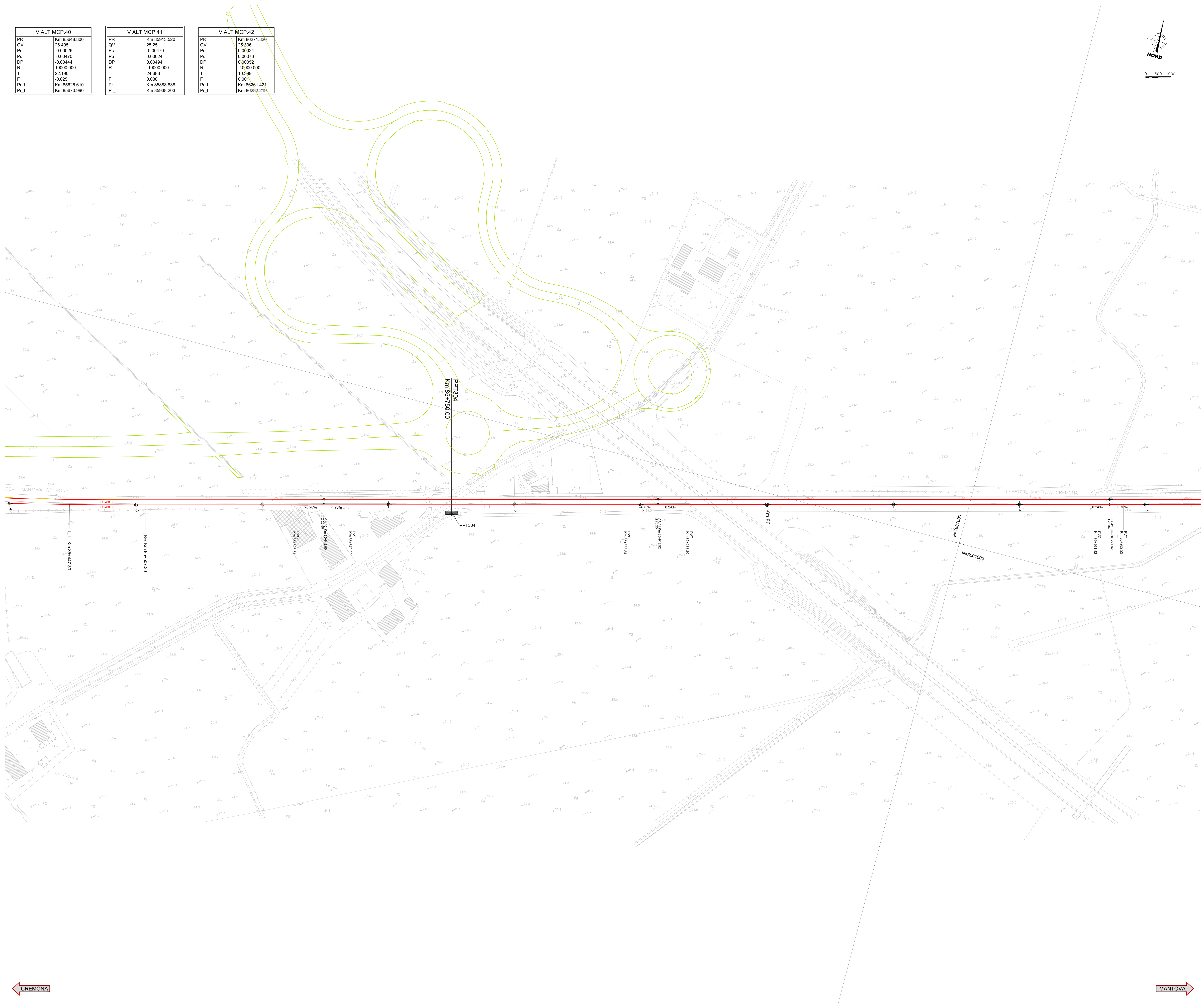
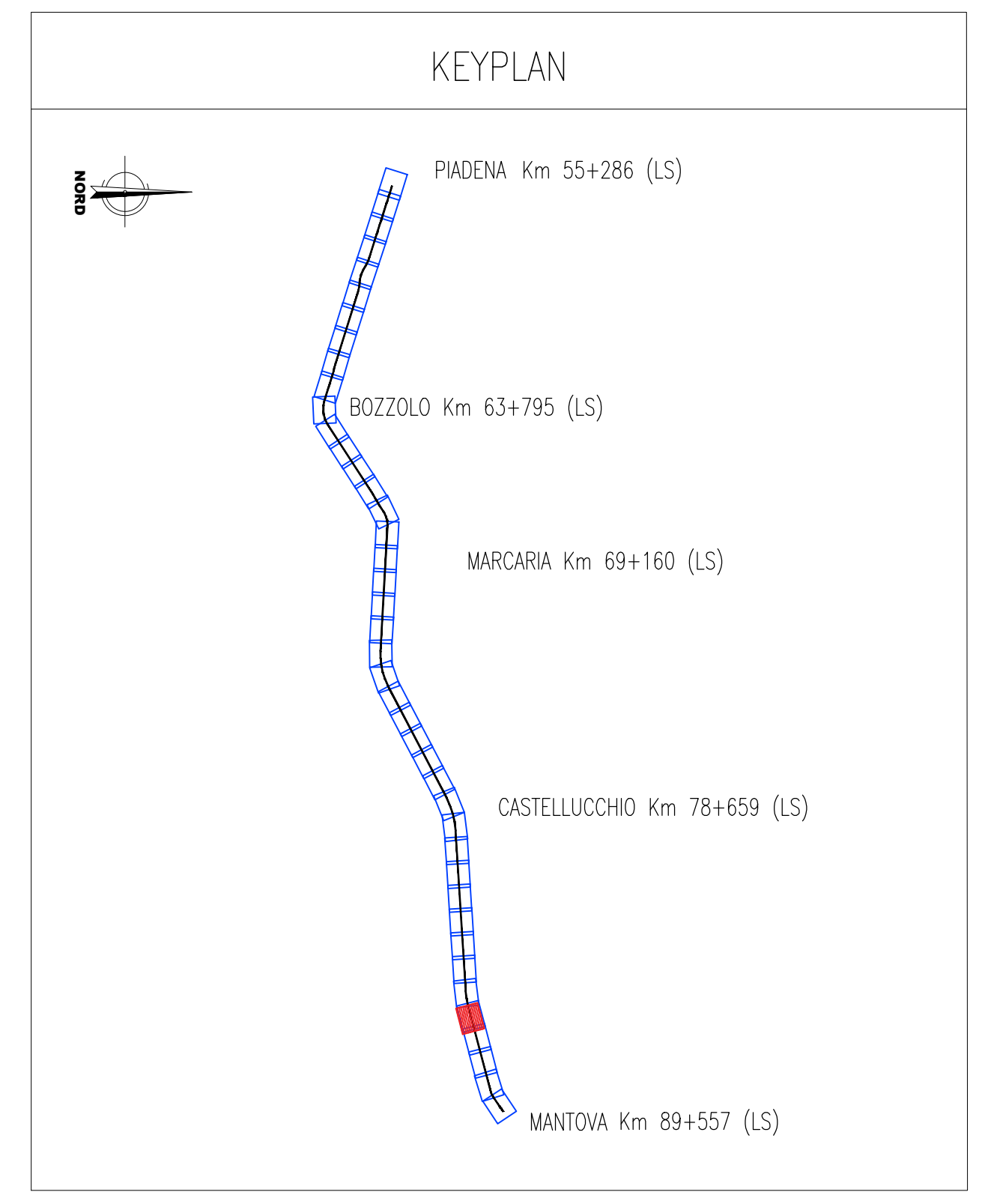
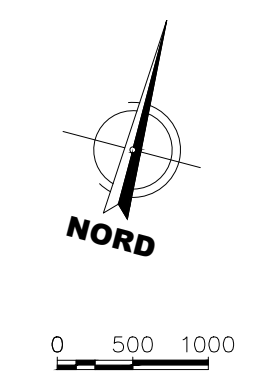


V ALT MCP.40		V ALT MCP.41		V ALT MCP.42	
PR	Km 85648.800	PR	Km 85913.520	PR	Km 86271.820
QV	26.495	QV	25.251	QV	25.336
Pc	-0.00026	Pc	-0.00470	Pc	0.00024
Pu	-0.00470	Pu	0.00024	Pu	0.00076
DP	-0.00444	DP	0.00494	DP	0.00002
R	10000.000	R	-10000.000	R	-10000.000
T	22.190	T	24.683	T	10.399
F	-0.025	F	0.030	F	0.001
Pr_I	Km 85626.610	Pr_I	Km 85888.838	Pr_I	Km 86261.421
Pr_T	Km 85670.990	Pr_T	Km 85938.203	Pr_T	Km 86282.219



**NOTE**

- L'andamento delle progressive di progetto è stato così impostato:
- linea Cremona-Mantova: per esigenze progettuali, si ha un punto fisso alla progressiva km 55+456.96 di progetto. Da questo punto, le progressive aumentano in direzione Mantova e diminuiscono in direzione Piadena comportando, in corrispondenza dell'asse del FV di Piadena, un salto progressive di 14.84 m rispetto alla progressiva storica (progressiva L.S. km 55+286 - progressiva di progetto km 55+271.16). Oltre il FV di Piadena, lato Cremona, le progressive assumono l'andamento della linea storica, procedendo a ritroso dall'asse del FV di Piadena avente progressiva km 55+286;
  - linea Parma-Brescia Est: il punto fisso preso a riferimento è il FV di Piadena km 39+736.55; le progressive procedono secondo l'andamento della linea storica, ovvero in aumento verso Brescia ed in diminuzione verso Parma, comportando ad entrambi gli estremi di intervento un salto progressive;
  - Per i layout di stazione/fermata far riferimento agli elaborati specifici

**LEGENDA**

- Binari esistenti
- Binari in demolizione
- Binari in progetto
- Ipotesi di ingombro del sedime principale autostradale come desumibile da Progetto Definitivo "AUTOSTRADA REGIONALE INTEGRATA DEL SISTEMA TRANSPADANO DIRETTRICE CREMONA - MANTOVA TRATTA CREMONA - MANTOVA SUD" fornito a dato di base
- Ipotesi di ingombro opere varie minori correlate alla nuova tratta autostradale come desumibile da Progetto Definitivo "AUTOSTRADA REGIONALE INTEGRATA DEL SISTEMA TRANSPADANO DIRETTRICE CREMONA - MANTOVA TRATTA CREMONA - MANTOVA SUD" fornito a dato di base

COMMITTENTE: **RFI**  
**RETE FERROVIARIA ITALIANA**  
 GRUPPO FERROVIE DELLO STATO ITALIANE

PROGETTAZIONE: **ITALFERR**  
 GRUPPO FERROVIE DELLO STATO ITALIANE

CUP: J84H17000930009

**U.O. INFRASTRUTTURE NORD**  
**PROGETTO DEFINITIVO**  
**RADDOPPIO LINEA CODOGNO - CREMONA - MANTOVA**  
**TRATTA PIADENA - MANTOVA**

INFRASTRUTTURA FERROVIARIA  
 Planimetria di progetto Tav. 38

SCALA:  
**1:1000**

COMMESSA	LOTTO	FASE	ENTE	TIPO DOC.	OPERA/DISCIPLINA	PROGR.	REV.
NM25	03	D	26	P7	IF0001	038	A

Rev.	Descrizione	Redatto	Data	Verificato	Data	Approvato	Data	Autorizzato Data
A	Emisione Esecutiva		Aprile 2020		Aprile 2020		Aprile 2020	Aprile 2020

