

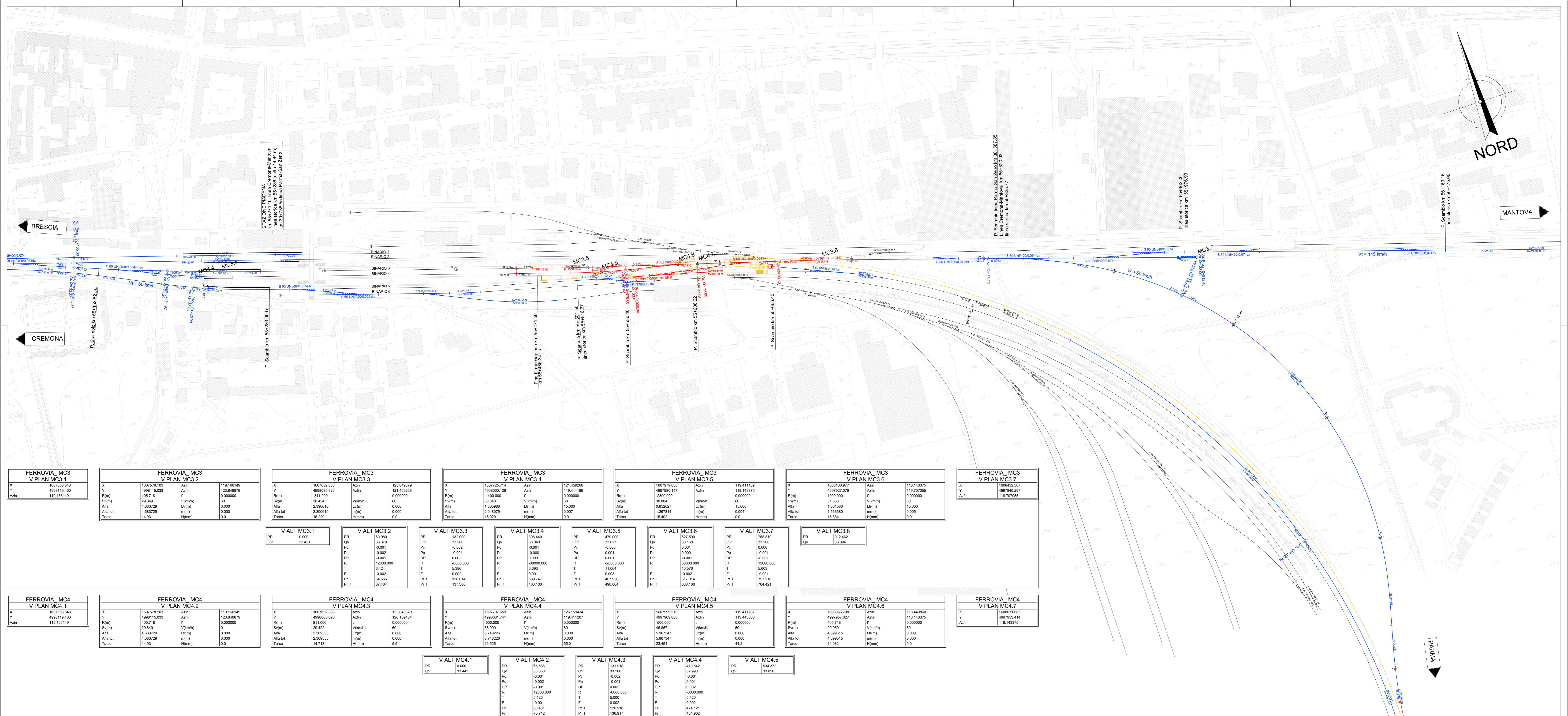
NORD

MANTOVA

BRESCIA

CREMONA

PARMA



FERROVIA_MC3 V PLAN MC3.1		FERROVIA_MC3 V PLAN MC3.2		FERROVIA_MC3 V PLAN MC3.3		FERROVIA_MC3 V PLAN MC3.4		FERROVIA_MC3 V PLAN MC3.5		FERROVIA_MC3 V PLAN MC3.6		FERROVIA_MC3 V PLAN MC3.7		FERROVIA_MC3 V PLAN MC3.8	
X	1607063.843	X	1607063.843	X	1607062.383	X	1607225.714	X	1607979.838	X	1607979.838	X	1608160.977	X	1608160.977
Y	4998119.440	Y	4998115.033	Y	4998035.826	Y	4998000.126	Y	4997963.147	Y	4997927.079	Y	4997927.079	Y	4997840.297
Azm	119.165149	Azm	119.165149	Azm	123.848879	Azm	119.411189	Azm	119.411189	Azm	119.411189	Azm	119.411189	Azm	119.411189
R(m)	455.718	R(m)	455.718	R(m)	811.000	R(m)	1400.000	R(m)	1200.000	R(m)	1900.000	R(m)	1900.000	R(m)	1900.000
Sv(m)	29.849	Sv(m)	29.849	Sv(m)	30.454	Sv(m)	30.040	Sv(m)	30.854	Sv(m)	31.668	Sv(m)	31.668	Sv(m)	31.668
Alfa	4.683729	Alfa	4.683729	Alfa	2.309010	Alfa	1.365986	Alfa	0.852627	Alfa	1.500000	Alfa	1.500000	Alfa	1.500000
Alfa_xz	4.683729	Alfa_xz	4.683729	Alfa_xz	2.309010	Alfa_xz	2.364079	Alfa_xz	1.262114	Alfa_xz	1.500000	Alfa_xz	1.500000	Alfa_xz	1.500000
Tarco	14.931	Tarco	14.931	Tarco	15.229	Tarco	15.020	Tarco	15.402	Tarco	15.834	Tarco	15.834	Tarco	15.834

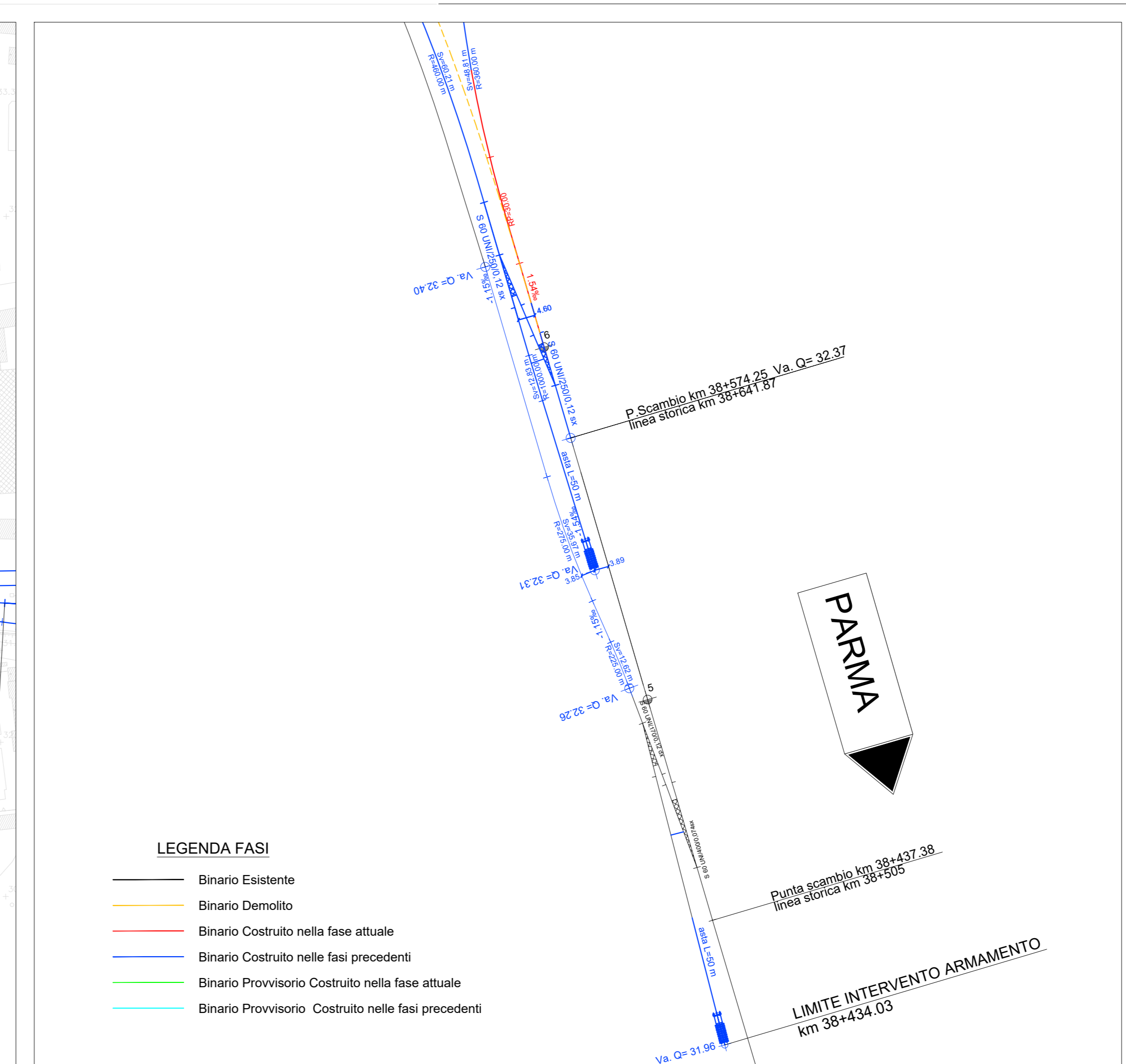
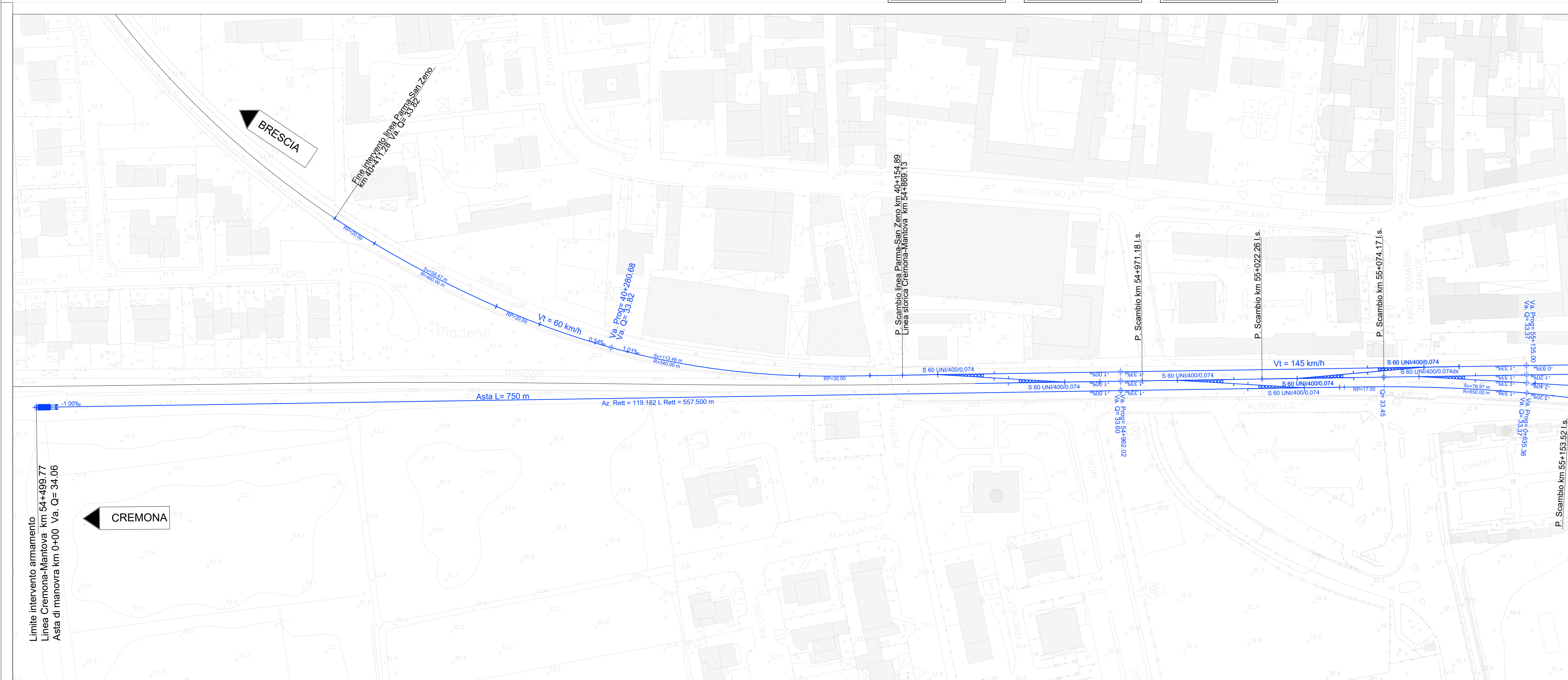
V ALT MC3.1		V ALT MC3.2		V ALT MC3.3		V ALT MC3.4		V ALT MC3.5		V ALT MC3.6		V ALT MC3.7		V ALT MC3.8	
PR	0.000	PR	0.000	PR	0.000	PR	0.000	PR	0.000	PR	0.000	PR	0.000	PR	0.000
QV	33.451	QV	33.370	QV	33.200	QV	33.040	QV	33.027	QV	33.168	QV	33.200	QV	33.094
Pc	-0.001	Pc	-0.001	Pc	-0.002	Pc	-0.001	Pc	-0.000	Pc	0.001	Pc	0.000	Pc	0.000
Pu	-0.001	Pu	-0.001	Pu	-0.001	Pu	-0.001	Pu	0.001	Pu	0.000	Pu	-0.001	Pu	-0.001
DP	-0.001	DP	-0.001	DP	0.002	DP	0.000	DP	0.001	DP	-0.001	DP	-0.001	DP	-0.001
R	12000.000	R	12000.000	R	4000.000	R	30000.000	R	-20000.000	R	30000.000	R	12000.000	R	12000.000
T	6.424	T	5.386	T	6.693	T	11.064	T	10.576	T	5.603	T	5.603	T	5.603
F	-0.002	F	-0.002	F	0.002	F	0.001	F	0.003	F	-0.002	F	-0.001	F	-0.001
S	54.566	S	54.566	S	54.566	S	54.566	S	54.566	S	54.566	S	54.566	S	54.566
Pv_I	137.388	Pv_I	137.388	Pv_I	137.388	Pv_I	137.388	Pv_I	137.388	Pv_I	137.388	Pv_I	137.388	Pv_I	137.388

FERROVIA_MC4 V PLAN MC4.1		FERROVIA_MC4 V PLAN MC4.2		FERROVIA_MC4 V PLAN MC4.3		FERROVIA_MC4 V PLAN MC4.4		FERROVIA_MC4 V PLAN MC4.5		FERROVIA_MC4 V PLAN MC4.6		FERROVIA_MC4 V PLAN MC4.7			
X	1607063.843	X	1607078.163	X	1607062.383	X	1607225.714	X	1607979.838	X	1607979.838	X	1608160.977	X	1608160.977
Y	4998119.440	Y	4998115.033	Y	4998035.826	Y	4998000.126	Y	4997963.147	Y	4997927.079	Y	4997927.079	Y	4997840.297
Azm	119.165149	Azm	119.165149	Azm	123.848879	Azm	119.411189	Azm	119.411189	Azm	119.411189	Azm	119.411189	Azm	119.411189
R(m)	455.718	R(m)	455.718	R(m)	811.000	R(m)	1400.000	R(m)	1200.000	R(m)	1900.000	R(m)	1900.000	R(m)	1900.000
Sv(m)	29.849	Sv(m)	29.849	Sv(m)	30.454	Sv(m)	30.040	Sv(m)	30.854	Sv(m)	31.668	Sv(m)	31.668	Sv(m)	31.668
Alfa	4.683729	Alfa	4.683729	Alfa	2.309555	Alfa	1.365986	Alfa	0.852627	Alfa	1.500000	Alfa	1.500000	Alfa	1.500000
Alfa_xz	4.683729	Alfa_xz	4.683729	Alfa_xz	2.309555	Alfa_xz	2.364079	Alfa_xz	1.262114	Alfa_xz	1.500000	Alfa_xz	1.500000	Alfa_xz	1.500000
Tarco	14.931	Tarco	14.931	Tarco	14.713	Tarco	15.020	Tarco	15.402	Tarco	15.834	Tarco	15.834	Tarco	15.834

V ALT MC4.1		V ALT MC4.2		V ALT MC4.3		V ALT MC4.4		V ALT MC4.5	
PR	0.000	PR	0.000	PR	0.000	PR	0.000	PR	0.000
QV	33.443	QV	33.300	QV	33.200	QV	33.040	QV	33.027
Pc	-0.001	Pc	-0.001	Pc	-0.002	Pc	-0.001	Pc	-0.000
Pu	-0.001	Pu	-0.002	Pu	-0.001	Pu	-0.001	Pu	0.001
DP	-0.001	DP	-0.002	DP	0.002	DP	0.002	DP	0.002
R	12000.000	R	4000.000	R	4000.000	R	30000.000	R	-20000.000
T	5.181	T	5.000	T	5.000	T	10.576	T	5.603
F	-0.001	F	0.002	F	0.002	F	0.003	F	-0.002
S	54.566	S	54.566	S	54.566	S	54.566	S	54.566
Pv_I	137.388	Pv_I	137.388	Pv_I	137.388	Pv_I	137.388	Pv_I	137.388



LEGENDA FASI

- Binario Esistente
- Binario Demolito
- Binario Costruito nella fase attuale
- Binario Costruito nelle fasi precedenti
- Binario Provvisorio Costruito nella fase attuale
- Binario Provvisorio Costruito nelle fasi precedenti

COMMITTENTE: **RFI**  
**RETE FERROVIARIA ITALIANA**  
 GRUPPO FERROVIE DELLO STATO ITALIANE

PROGETTAZIONE: **ITALFER**  
 WWW.ITALFER.IT

CUP: J84H17000930009

U.O. INFRASTRUTTURE NORD

PROGETTO DEFINITIVO

RADDOPPIO LINEA CODOGNO - CREMONA - MANTOVA  
 TRATTA PIADENA - MANTOVA

INFRASTRUTTURA FERROVIARIA  
 Fasi costruttive ferrovia  
 PRG Stazione di Piadena - Planimetria di Fase 3

SCALA: 1:1000

COMMESSA	LOTTO	FASE	ENTE	TIPO DOC.	OPERA/DISCIPLINA	PROGR.	REV.
NM25	03	D	26	P7	I1F1304	001	A

Rev.	Descrizione	Redatto	Data	Verificato	Data	Approvato	Data	Autorizzato Data
A	Emissione		Apr 2020		Apr 2020		Apr 2020	Apr 2020

File: NM2503D26P7F1304001A.dwg n. Etab.: