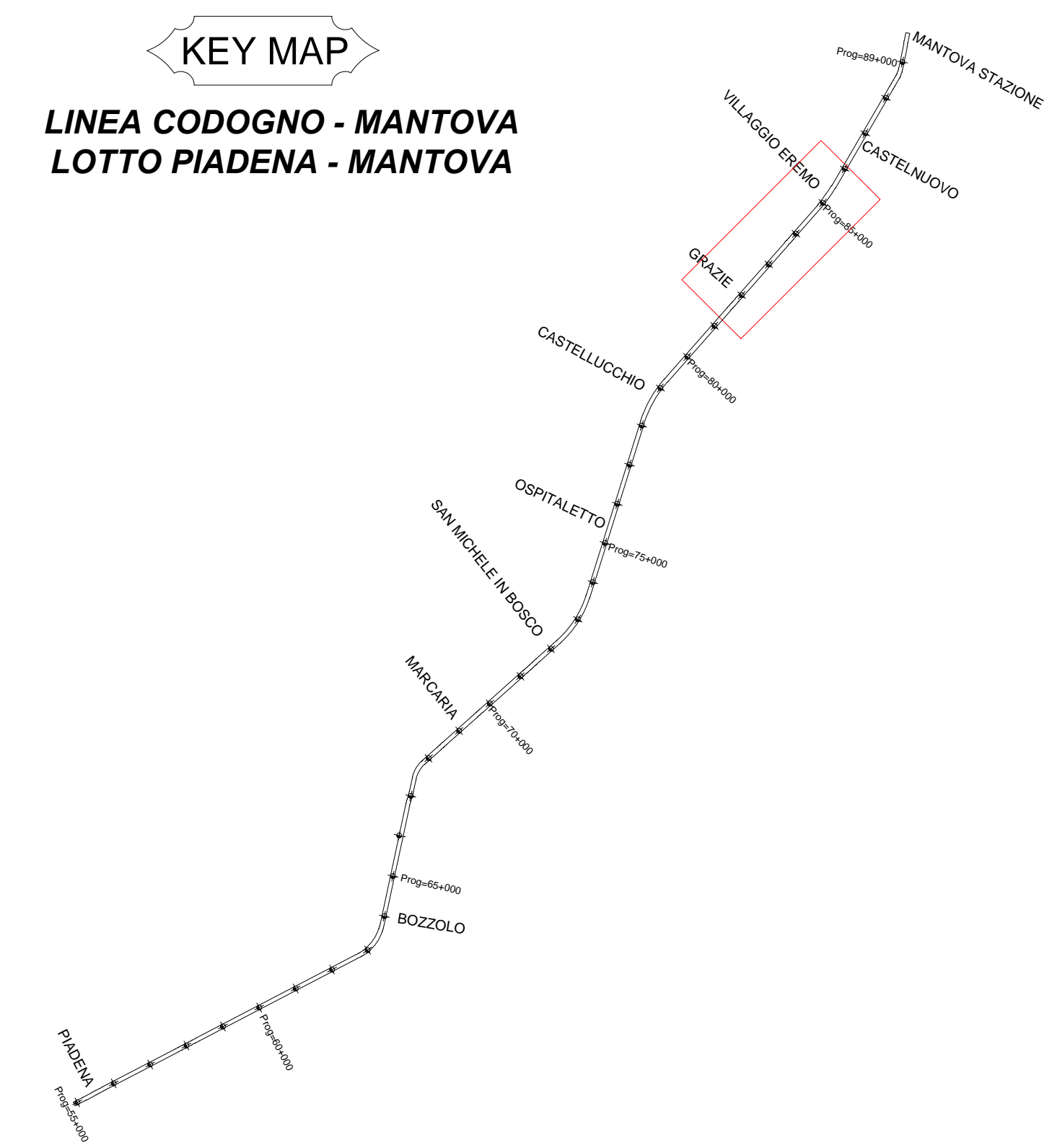
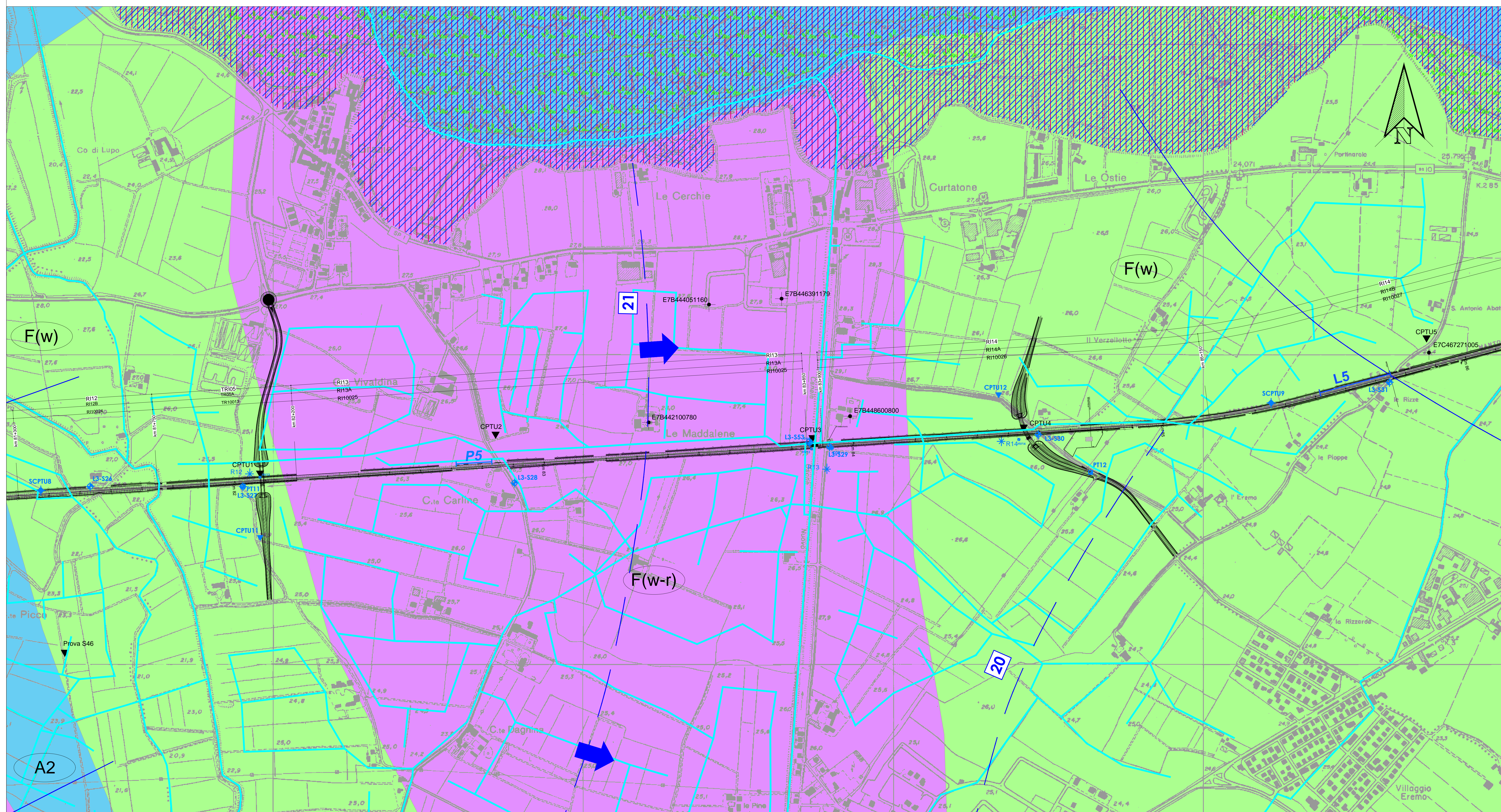


Legenda

- Pozzi ISPRA e relativa fascia di rispetto 200 m
 - Isopezie con quote assolute in m.s.l.m (fonte bibliografica: PGT comunali) direzione-verso di scorrimento della falda libera
 - Reticolato idrografico
 - Area paludosa
- PIANO ASSETTO IDROGEOLOGICO
- Fascia di deflusso della piena (A)
 - Fascia di esondazione (B)
 - Fascia di inondazione per piena catastrofica (C)

GRADO DI PERMEABILITÀ	UNITÀ IDROGEO	FORMAZIONI GEOLOGICHE
Permeabilità medio-alta ($10^{-6} < K < 10^{-5}$ m/s)		A2: Depositi sabbioso-argillosi, talora ghiaiosi (Alluvioni medio-recenti) A1: Depositi sabbioso-argillosi, con lenti a ciottoli di piccole dimensioni (Alluvioni antiche)
Permeabilità media ($10^{-7} < K < 10^{-6}$ m/s)		F(w): Depositi sabbioso-argillosi, con lenti a ciottoli di piccole dimensioni (Fluviale Wurm) F(r): Sabbie calcaree, quarzose, debolmente argilose (Fluviale Riss)
Permeabilità bassa ($10^{-8} < K < 10^{-7}$ m/s)		F(w-r): Depositi fluvioacustri argillosi, talora con scarsi ciottoli e frequenti concrezioni calcaree (Interglaciale Wurm-Riss) F(r-m): Depositi fluvioacustri argilloso sabbiosi

- INDAGINI GEOGNOSTICHE
- Indagini PD Italferr 2019
- L3-S1+55 Sondaggi a carotaggio continuo
 - CPTU 1+12 Prova CPTU
 - SCPTU 1+10 Prova CPT sismica
 - L 1+5 Tracce profili elettrici
 - DH 1+5 Prove sismiche Down-Hole
 - Indagini PFTF Italferr 2018
 - Prove geotecniche SCPTU
 - Prove geofisiche MASW
 - Indagini da archivio progetto ENSER (2007)
 - Prova CPTU
 - PT1+13 Carico su piastra in pozzetto
 - R 1+10 Prove geofisiche MASW
 - K01+K05 Prova di permeabilità in pozzetto
 - HV1+15 Prove HVSR
 - P 1+5 Tracce profili sismici a rifrazione
 - Indagini da PGT comunali
 - 0980190064
 - Indagini da DB Regione Lombardia
 - C5C371308380



COMMITTENTE:

PROGETTAZIONE:

CUP: J84H17000930009

U.O. GEOLOGIA TECNICA, DELL'AMBIENTE E DEL TERRITORIO

PROGETTO DEFINITIVO

RADDOPPIO LINEA CODOGNO - CREMONA - MANTOVA
TRATTA PIADENA - MANTOVA

Carta idrogeologica (tav 7/8)

SCALA: 1:5000

COMMESSA	LOTTO	FASE	ENTE	TIPO DOC.	OPERADISCIPLINA	PROGR.	REV.
NM25	03	D	69	G5	GE0002	007	A

Rev.	Descrizione	Redatto	Data	Verificato	Data	Approvato	Data	Autorizzato Data
A	Emissione esecutiva	M. Geronzi	Aprile 2008	M. Geronzi	Aprile 2008	M. Geronzi	Aprile 2008	M. Geronzi Aprile 2008

File: NM2503069G5GE0002007A.dwg n. Elab.: