



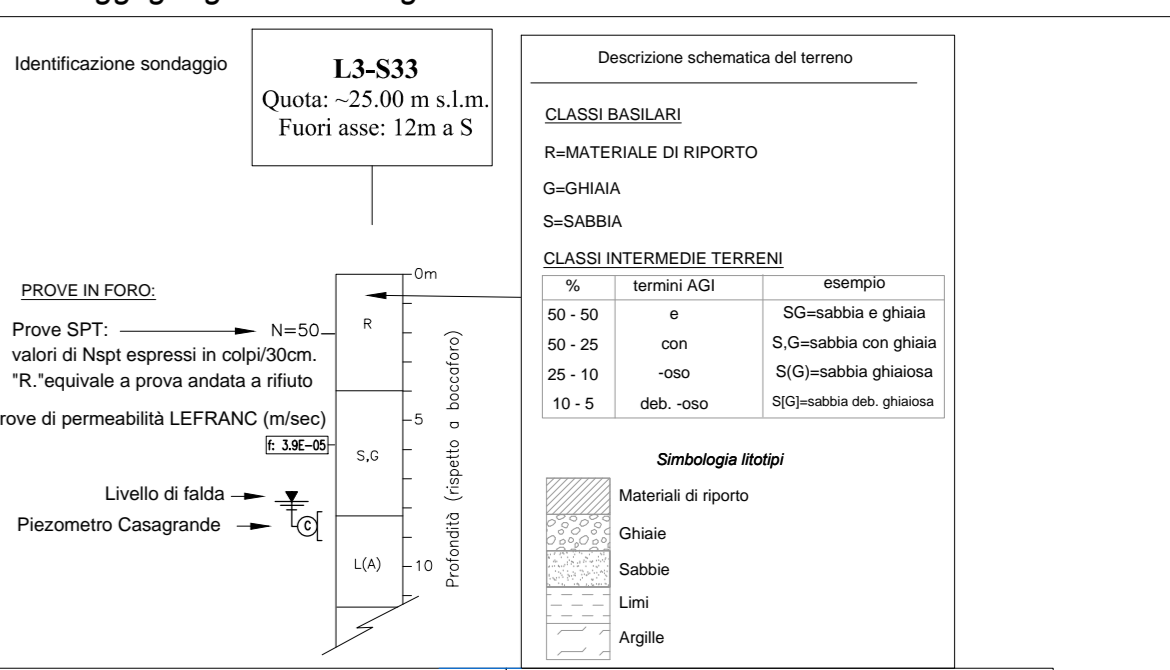
- Litofacies dei depositi**
- Ghiaia eterometrica, poligenica in matrice sabbioso-argillosa
  - Sabbia con ciottoli in matrice argillosa
  - Limo sabbioso e sabbia limosa
  - Argilla limosa e limo argilloso
  - Torbe e depositi composti da resti vegetali

— — — Superficie piezometrica corrispondente alla soggiacenza minima nei mesi di:  
 Novembre (2019) Limite stratigrafico

**Indagini: Indagini Progetto Definitivo Italferr 2019-2020**

- L3-S1+55 Sondaggi a carotaggio continuo
- CPTU 1+12 Prova CPTU
- SCPTU1+12 Prova CPT sismica
- L 1+5 Tracce profili elettrici
- DH 1+5 Prove sismiche Down-Hole
- PT1+13 Carico su piastra in pozzetto
- R 1+15 Prove geofisiche MASW
- K01+K05 Prova di permeabilità in pozzetto
- HV1+15 Prove HVSR
- P 1+5 Tracce profili sismici a rifrazione

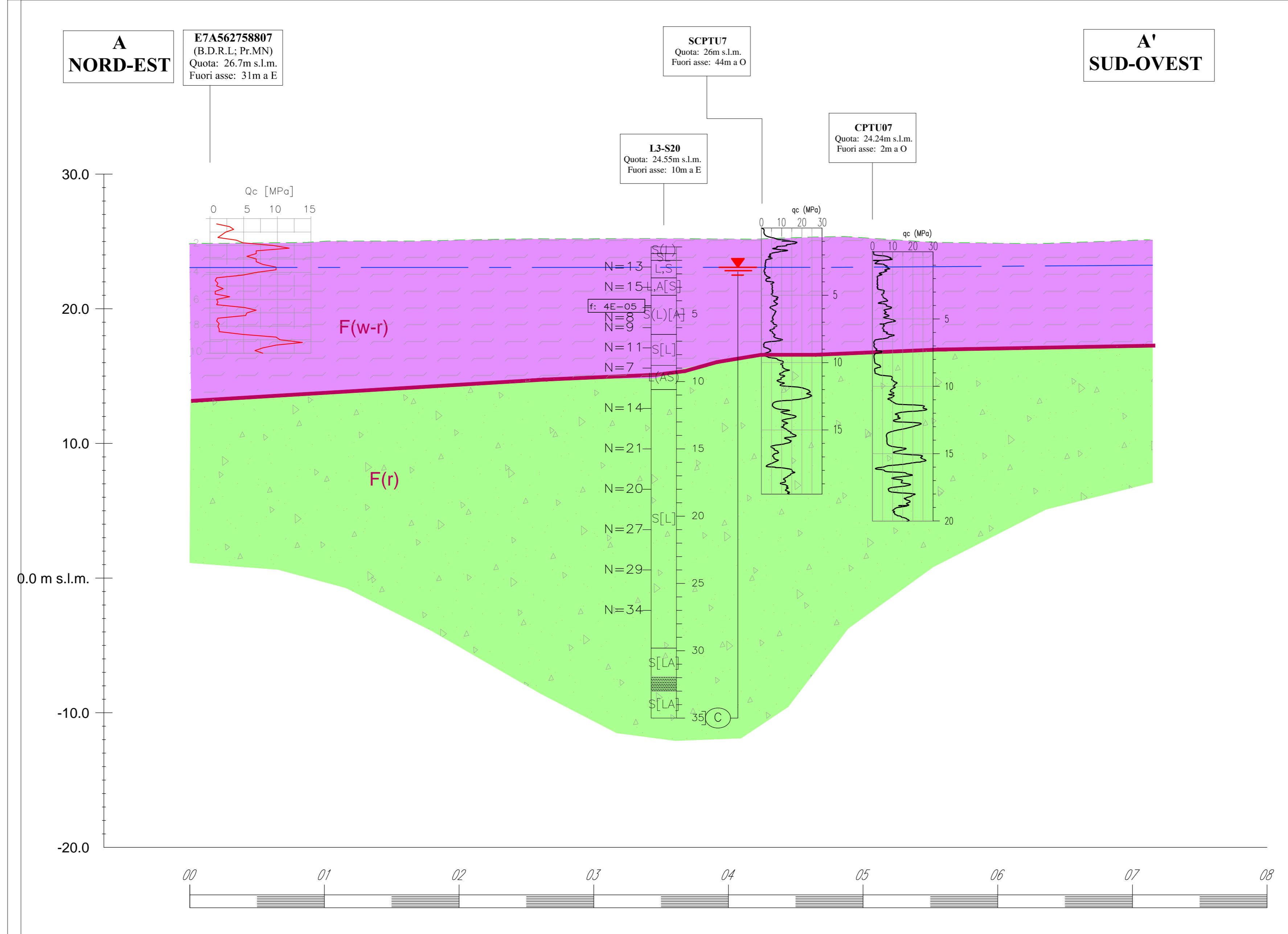
**Sondaggi geognostici: Indagini Italferr 2019-2020**



- B1 Prove MASW
- HV1 Prove HVSR
- P1 Profili sismici a rifrazione
- L1 Profili elettrici

**Indagini pregresse**

- CPTU1 Prove CPTU da Archivio Enser
- SCPTU14 Prove SCPTU da campagna Italferr 2018
- E7A11500044 Pozzo per acqua da DB Regione Lombardia
- MASW 7 Prova Masw da campagna Italferr 2018



COMMITTENTE: **RFI** RETE FERROVIARIA ITALIANA GRUPPO FERROVIE DELLO STATO ITALIANE

PROGETTAZIONE: **ITALFERR** GRUPPO RINNOVO DELLO STATO ITALIANE

CUP: J84H17000930009

**U.O. GEOLOGIA GESTIONE TERRE E BONIFICHE**

**PROGETTO DEFINITIVO**

**RADDOPPIO LINEA CODOGNO - CREMONA - MANTOVA TRATTA PIADENA - MANTOVA**

IDROGEOLOGIA  
 PROFILO IDROGEOLOGICO Opera NV 28 – Cavalcaferrovia 74+767

SCALA: 1:2000/200

Rev.	Descrizione	Redatto	Data	Verificato	Data	Approvato	Data	Autorizzato Data
A	Emissione esecutiva	E. Gobbi	Aprile 2020	F. Gobbi	Aprile 2020	[Signature]	Aprile 2020	[Signature]

File: NM2503D6N2GE0002007A.dwg In. Elab.: