



GRADO DI PERMEABILITÀ	UNITÀ IDROGEO	FORMAZIONI GEOLOGICHE
Permeabilità medio-alta ($10^6 < K < 10^5$ m/s)		A2: Depositi sabbioso-argillosi (Alluvioni medio-recenti) A1: Depositi sabbioso-argillosi (Alluvioni antiche)
Permeabilità media ($10^7 < K < 10^6$ m/s)		F(w): Depositi sabbioso-argillosi (Fluviale Wurm) F(r): Sabbie debolmente argillose (Fluviale Riss)
Permeabilità bassa ($10^8 < K < 10^7$ m/s)		F(w-r): Depositi fluviolacustri argillosi (Interglaciale Wurm-Riss) F(r-m): Depositi fluviolacustri argilloso sabbiosi (Interglaciale Riss-Mindel) Torbe, e depositi composti da resti vegetali

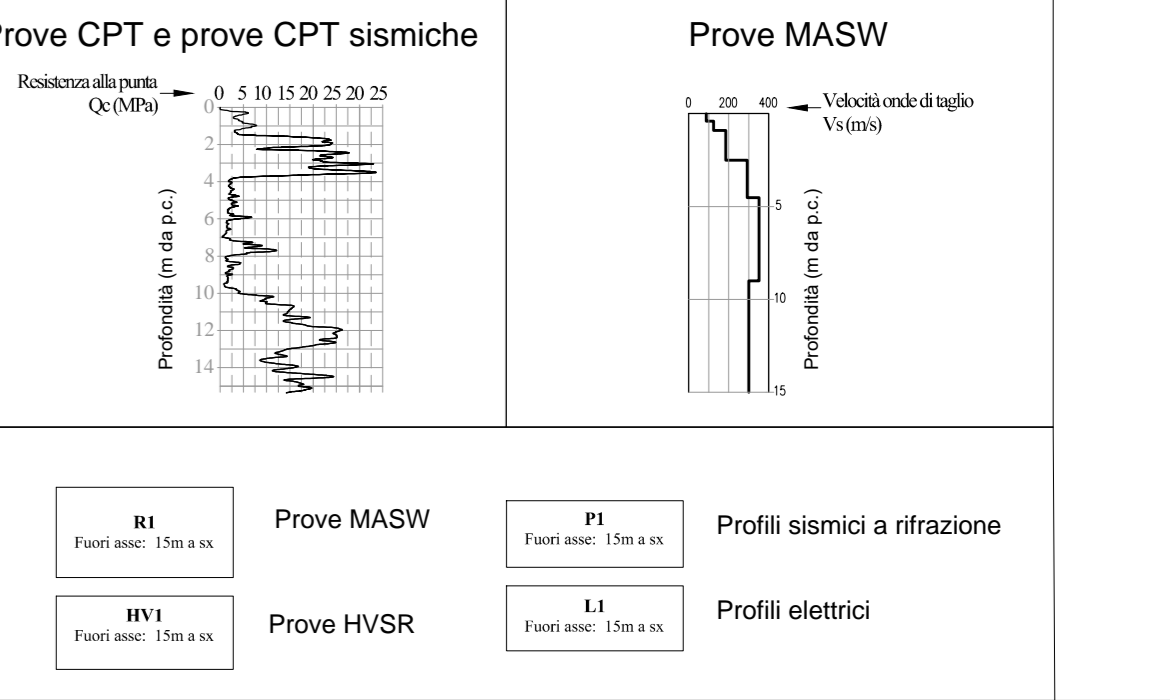
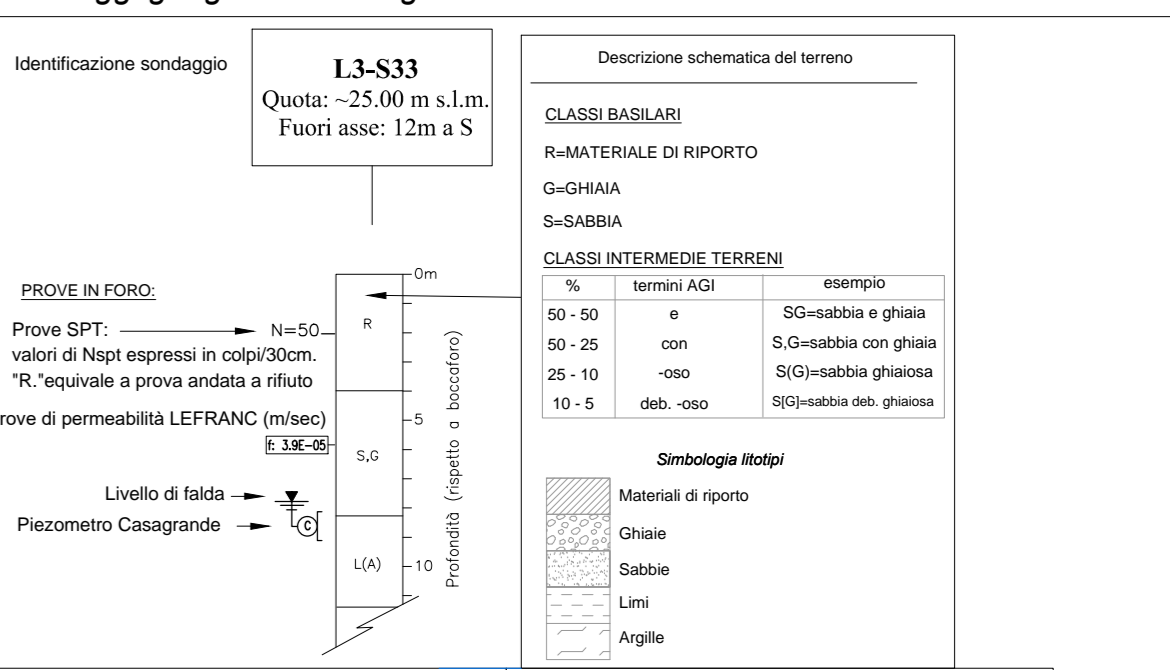
- Litofacies dei depositi**
- Ghiaia eterometrica, poligenica in matrice sabbioso-argillosa
 - Sabbia con ciottoli in matrice argillosa
 - Limo sabbioso e sabbia limosa
 - Argilla limosa e limo argilloso
 - Torbe e depositi composti da resti vegetali

— — Superficie piezometrica corrispondente alla soggiacenza minima nei mesi di:
 — Marzo (2020)

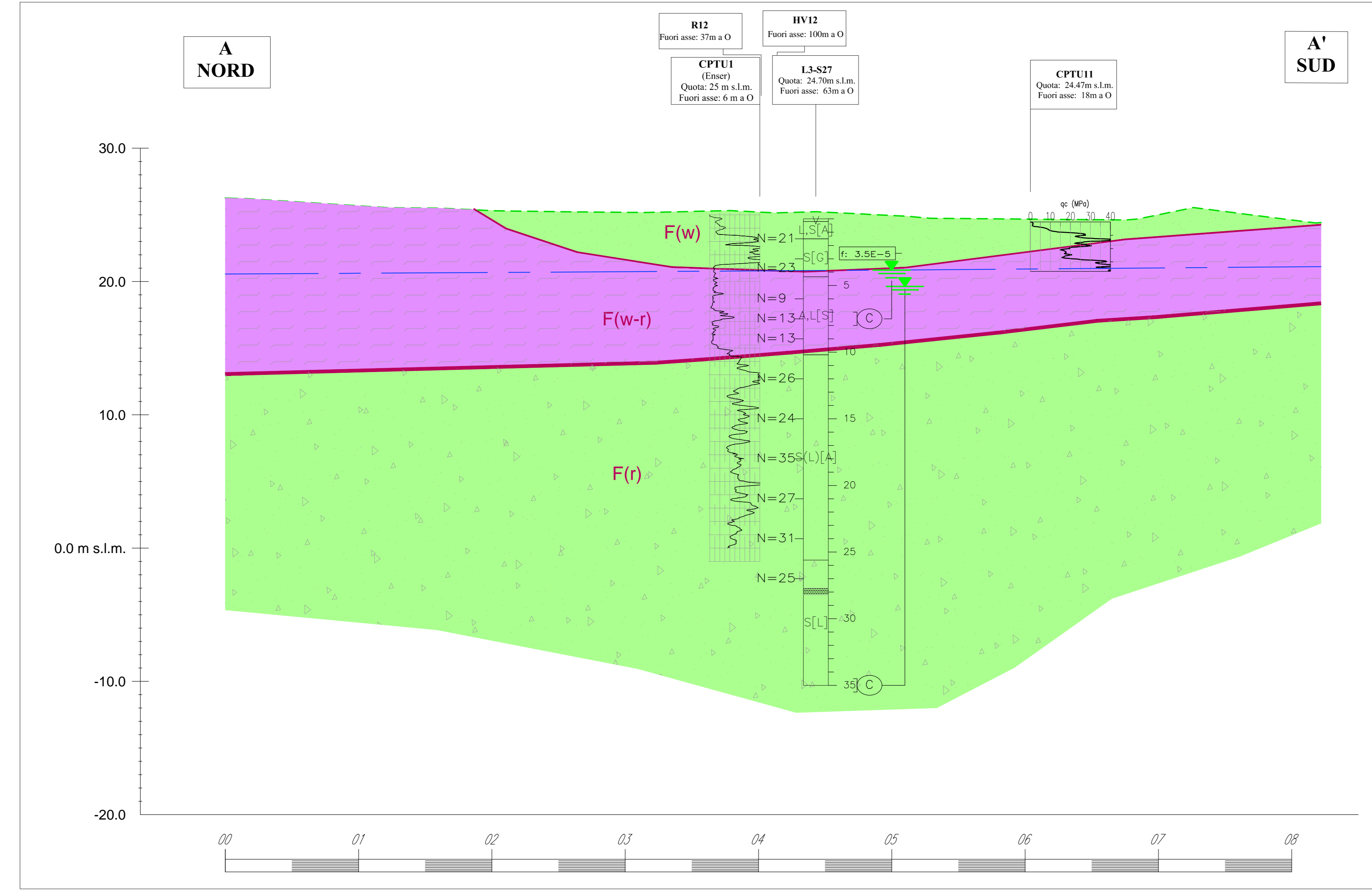
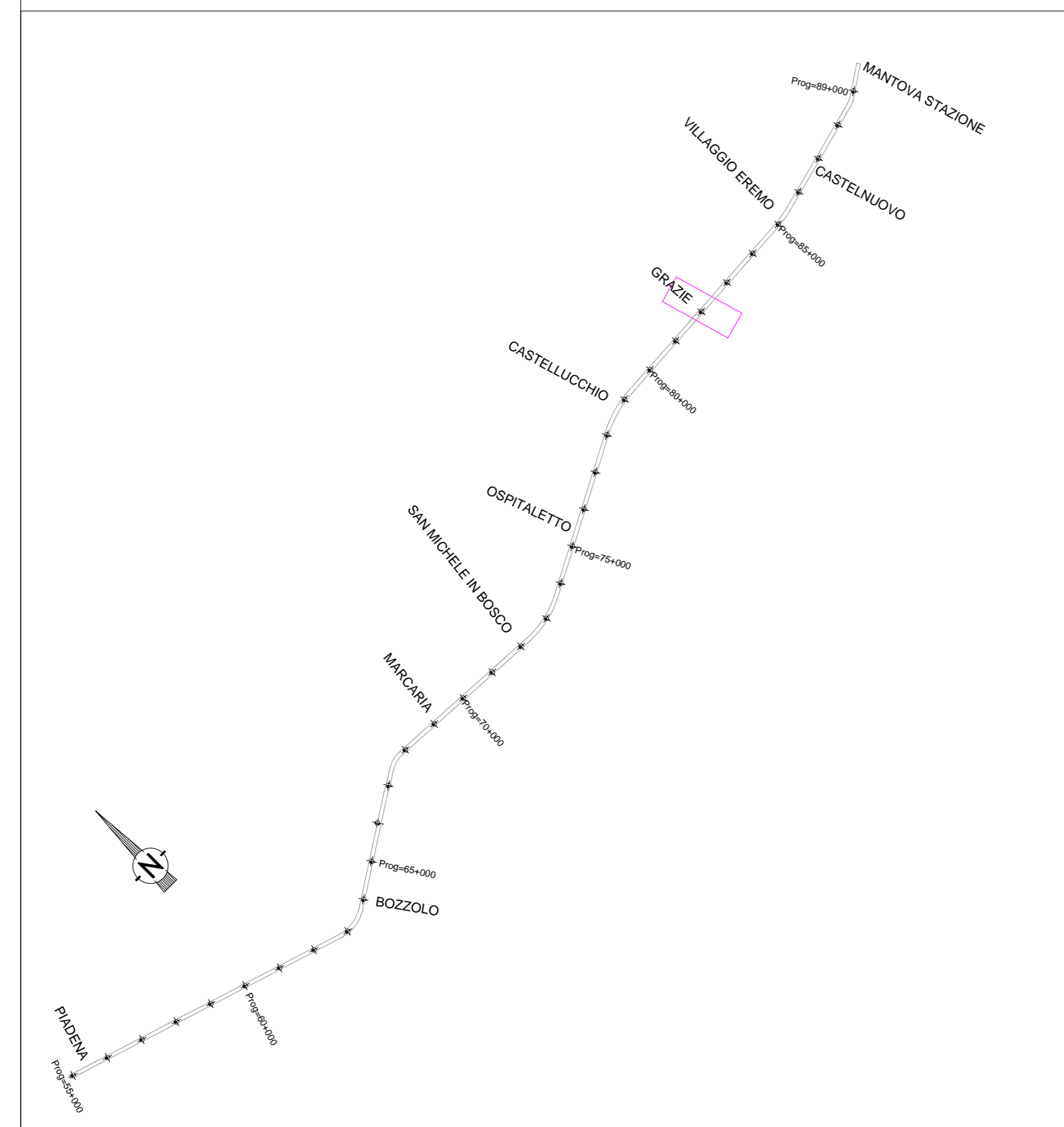
Indagini: Indagini Progetto Definitivo Italferr 2019-2020

- L3-S1-55 Sondaggi a carotaggio continuo
- CPTU 1+12 Prova CPTU
- SCPTU 1+12 Prova CPT sismica
- L 1+5 Tracce profili elettrici
- DH 1+5 Prove sismiche Down-Hole
- PT1+13 Carico su piastra in pozzetto
- R 1+15 Prove geofisiche MASW
- K01-K05 Prova di permeabilità in pozzetto
- HV1+15 Prove HVSR
- P 1+5 Tracce profili sismici a rifrazione

Sondaggi geognostici: Indagini Italferr 2019-2020



- Indagini pregresse**
- CPTU 1+12 Prova CPTU da Archivio Enser
 - SCPTU 1+12 Prova SCPTU da campagna Italferr 2018
 - ET181500048 Pozzo per acqua da DIB Regione Lombardia
 - MASW 7 Prova Masw da campagna Italferr 2018



COMMITTENTE: **RFI** RETE FERROVIARIA ITALIANA GRUPPO FERROVIE DELLO STATO ITALIANE

PROGETTAZIONE: **ITALFERR** GRUPPO RINNOVO DELLO STATO ITALIANE

CUP: J84H17000930009

U.O. GEOLOGIA GESTIONE TERRE E BONIFICHE

PROGETTO DEFINITIVO

RADDOPPIO LINEA CODOGNO - CREMONA - MANTOVA TRATTA PIADENA - MANTOVA

IDROGEOLOGIA
 PROFILO IDROGEOLOGICO Opera NV 32 - Cavalcaferrovia 82+088

SCALA: 1:2000/200

Rev.	Descrizione	Redatto	Data	Verificato	Data	Approvato	Data	Autorizzato Data
A	Emissione esecutiva	E. Gabetti	Aprile 2020		Aprile 2020			

File: NM2503D6N2GE0002011A.dwg In. Elab.: