

LEGENDA

INDAGINI ESEGUITE PER PROGETTO DEFINITIVO ITALFERR 2019

- L3-S1+55 Sondaggio a carotaggio continuo
- PT Pozzetto per prova di carico su piastra
- Pozzetto per prova di permeabilità
- PTU Prova penetrometrica statica con piezometro
- SCPTU Prova penetrometrica statica con piezometro sismico
- Prova MASW

INDAGINI ESEGUITE PER PFTF ITALFERR 2018

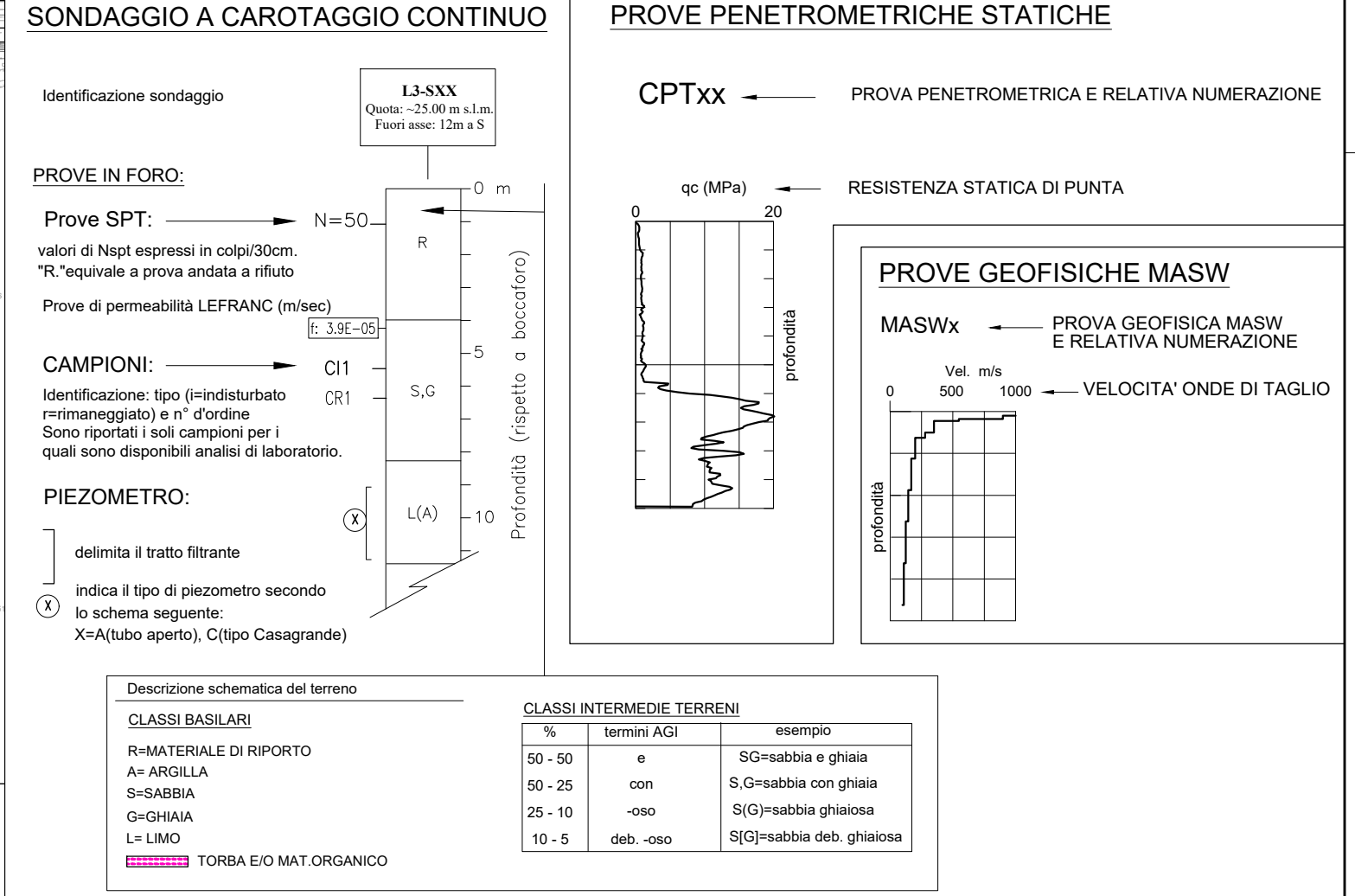
- SCPTU Prova penetrometrica statica con piezometro sismico
- MASW Prova MASW

INDAGINI DA DATA BASE REGIONE LOMBARDIA

- ETA506607920 Sondaggio a carotaggio continuo
- ETC400481858 Pozzo per acqua
- ETC402410517 Prova penetrometrica statica

INDAGINI DA ENSENER

- S42 Sondaggio a carotaggio continuo
- PTU1 Prova penetrometrica statica con piezometro



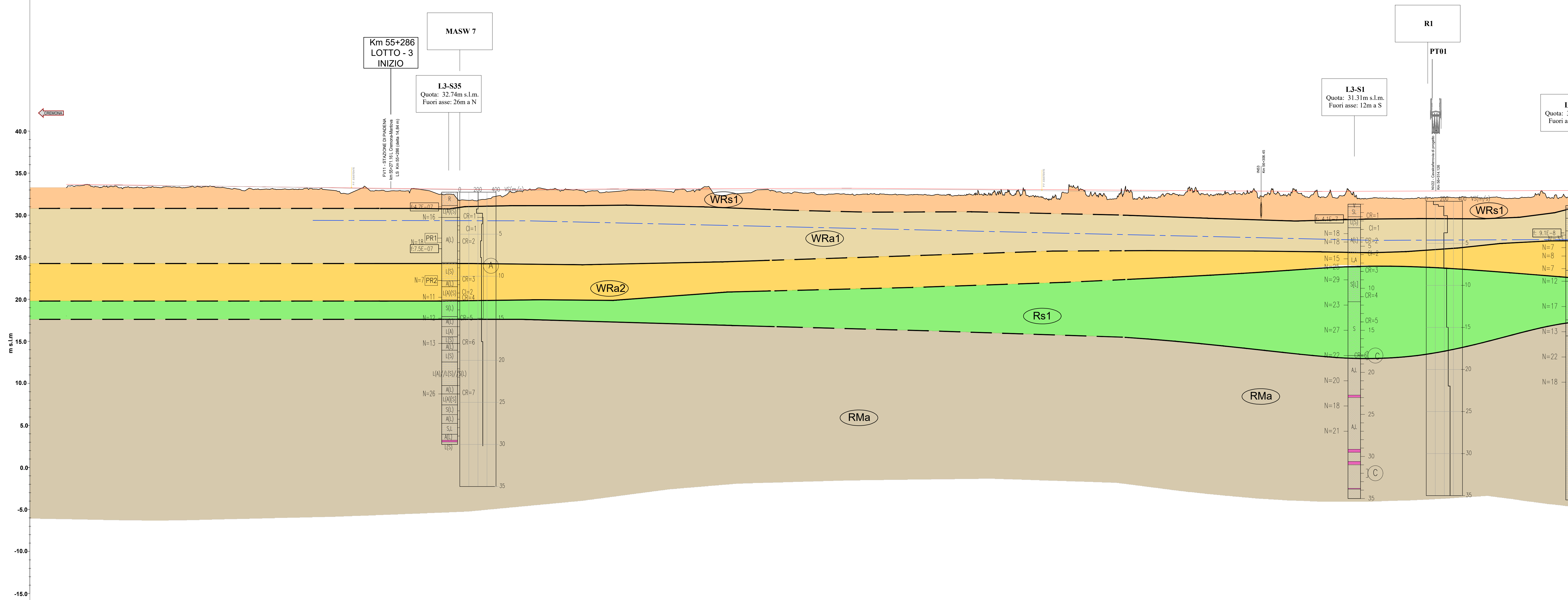
LEGENDA PROFILO

- Livellina di progetto
- Superficie piezometrica corrispondente alla soggiacenza minima nei mesi di Novembre 2019 e Gennaio 2020
- Limite unità geotecnica
- Limite unità geotecnica incerto

NOTA:
Nel profilo compaiono le sole indagini con fuori asse inferiore a 100 metri, fatta eccezione in alcuni tratti dove le indagini confermano la stratigrafia lungo la linea ferroviaria

LEGENDA UNITA' GEOTECNICHE

UNITA' GEOTECNICA	DESCRIZIONE MATERIALE	UNITA' GEOLOGICA
Aa	Deposito alluvionale limoso sabbioso, da debolmente argilloso ad argilloso e/o argilla da limosa a con limo.	A3/A2
As	Deposito alluvionale di sabbia limosa, localmente argillosa, con rari ghiaia.	A3/A2
Ws1	Sabbia da limosa a con limo, localmente argillosa.	F (w)
Wa1	Limo argilloso o con argilla, debolmente sabbioso o sabbioso e/o argilla limosa.	F (w)
WRa1	Limo argilloso, debolmente sabbioso o sabbioso e/o argilla limosa.	F (w-r)
WRs1	Sabbia da limosa a con limo, localmente debolmente argillosa e/o ghiaiosa e/o con ciassi.	F (w-r)
WRa2	Argilla limosa sabbiosa e/o limo argilloso sabbioso e/o argilla con sabbia con possibili livelli centometrici di presenza organica.	F (w-r)
WRs2	Sabbia da debolmente argillosa ad argillosa.	F (w-r)
Rs1	Sabbia da debolmente limosa a limosa, localmente debolmente argillosa e/o limo sabbioso.	F (r)
Ra2	Sabbia da debolmente limosa a limosa, localmente ghiaiosa.	F (r)
Ra1	Limo sabbioso e/o argilla limosa debolmente sabbiosa.	F (r)
RMa	Limo argilloso sabbioso o e/o argilla limosa sabbioso con frequenti intercalazioni di livelli sabbiosi. Possibili livelli centometrici di materia organica e/o torba.	F (r-m)
RMs	Sabbia da debolmente limosa a con limo.	F (r-m)



COMMITTENTE: RFI - INFRASTRUTTURE ITALIANE

PROGETTAZIONE: ITALFERR

CUP: J84H17000930009

U.O. INFRASTRUTTURE NORD

PROGETTO DEFINITIVO

RADDOPPIO LINEA CODOGNO - CREMONA - MANTOVA

TRATTA PIADENA - MANTOVA

GEOTECNICA

Profilo geotecnico in asse al tracciato pK 55+286 + 56+500 (tav 1/23)

NUMERO SEZIONE	1	2	3	4	5	6	7	8	9	10	11	12	13	14	15	16	17	18	19	20	21	22	23	24	25	26	27	28	29	30	31	32	33	34	35	36
QUOTE PROGETTO	33.662	-33.612	-33.550	-33.488	-33.417	-33.352	-33.292	-33.232	-33.189	-33.155	-33.095	-33.093	-33.124	-33.139	-33.155	-33.167	-33.182	-33.196	-33.175	-33.141	-33.106	-33.072	-33.038	-33.004	-32.970	-32.935	-32.901	-32.867	-32.833	-32.800	-32.769	-32.738	-32.707	-32.675		
QUOTE TERRENO	33.179	33.331	33.173	33.468	33.322	33.244	33.292	33.407	33.452	33.429	33.371	33.429	33.281	33.287	32.944	32.985	32.772	32.558	32.505	32.521	32.495	32.394	32.086	32.376	32.101	32.564	32.432	32.590	32.361	31.977	32.086	32.153	32.104	32.091		
EITOMETRICHE	90	50	50	50	50	50	50	50	50	50	50	50	50	50	50	50	50	50	50	50	50	50	50	50	50	50	50	50	50	50	50	50	50	50		
DIST. PARZIALI	54950.00	54950.00	55000.00	55000.00	55100.00	55150.00	55200.00	55200.00	55250.00	55300.00	55350.00	55400.00	55450.00	55500.00	55550.00	55600.00	55650.00	55700.00	55750.00	55800.00	55850.00	55900.00	55950.00	56000.00	56050.00	56100.00	56150.00	56200.00	56250.00	56300.00	56350.00	56400.00	56450.00	56500.00	56550.00	
PROGRESSIVE	54950.00	54950.00	55000.00	55000.00	55100.00	55150.00	55200.00	55200.00	55250.00	55300.00	55350.00	55400.00	55450.00	55500.00	55550.00	55600.00	55650.00	55700.00	55750.00	55800.00	55850.00	55900.00	55950.00	56000.00	56050.00	56100.00	56150.00	56200.00	56250.00	56300.00	56350.00	56400.00	56450.00	56500.00	56550.00	

SCALA: 1:2000/200

COMMESSA: NM25 03 D 26 F6

OPERANDO: GE0006

PROGR. REV: 001 A

Rev.	Descrizione	Redatto	Data	Verificato	Data	Approvato	Data	Autorizzato Data
A	Definitiva	M. Caviglioli	Aprile 2020	F. Caviglioli	Aprile 2020	[Firma]	Aprile 2020	Aprile 2020

File: NM1500F10F60C000001A.dwg