



QUADRO D'UNIONE

LEGENDA

INDAGINI ESEGUITE PER PROGETTO DEFINITIVO ITAFERR 2019

- L3-S1+55: Sondaggio a carotaggio continuo
- PT: Pozzetto per prova di carico su piastra
- PT03: Pozzetto per prova di permeabilità
- CPTU: Prova penetrometrica statica con piezometro
- SCPTU: Prova penetrometrica statica con piezometro sismico
- SCPTU: Prova penetrometrica statica con piezometro sismico
- MASW: Prova MASW

INDAGINI ESEGUITE PER PFTF ITAFERR 2018

- SCPTU: Prova penetrometrica statica con piezometro sismico
- MASW: Prova MASW

INDAGINI DA DATA BASE REGIONE LOMBARDIA

- ETA506607920: Sondaggio a carotaggio continuo
- ETC400481858: Pozzo per acqua
- ETC402410517: Prova penetrometrica statica

INDAGINI DA ENSEER

- S42: Sondaggio a carotaggio continuo
- CPTU: Prova penetrometrica statica con piezometro

SONDAGGIO A CAROTAGGIO CONTINUO

Identificazione sondaggio: L3-SXX (Fascia SXX.1)

PROVE IN FORDO

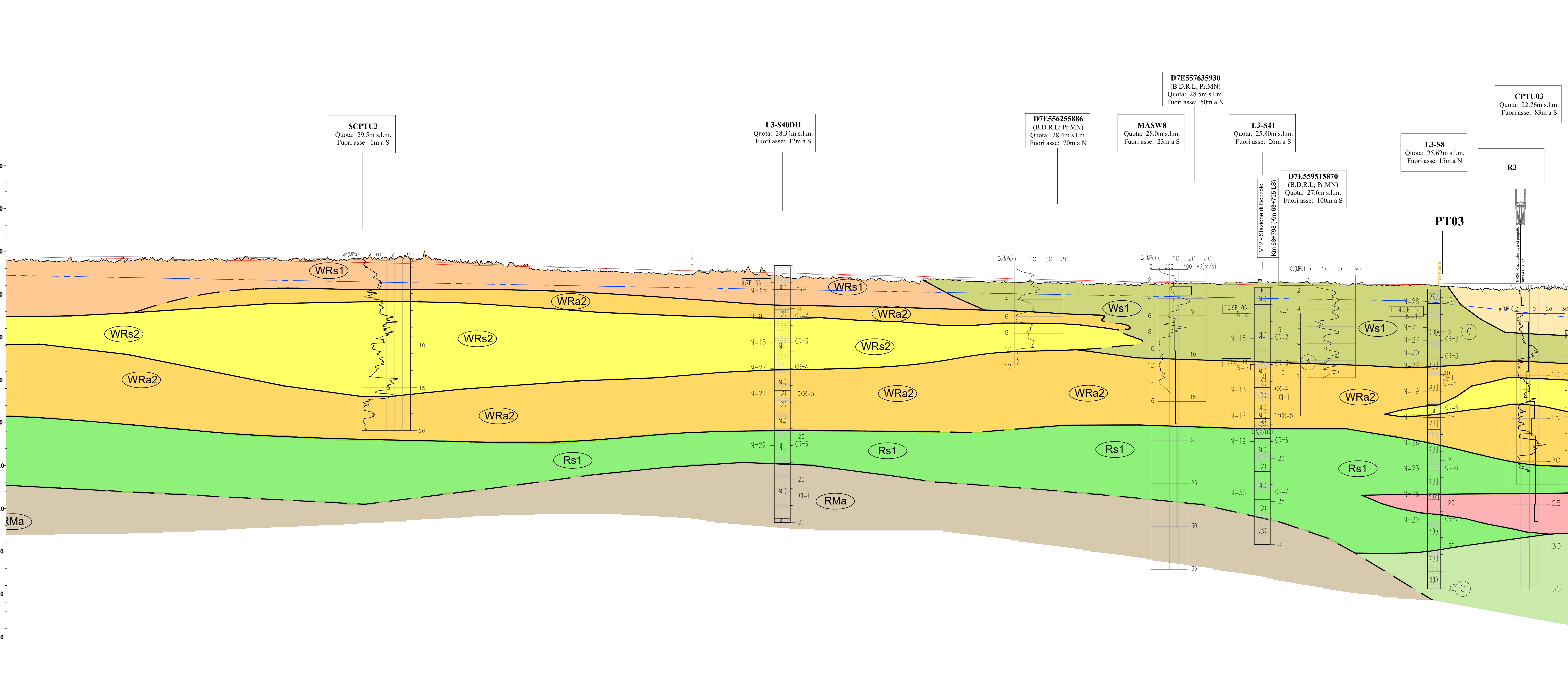
Prove SPT: valori di N60 espressi in colpi/30cm. "N" ripetute a prova andata e ritorno. Prova di permeabilità LEPMAC (in situ).

CAMPIONI: Identificazione dei campioni (nomenclatura, n° di studio). Sono indicati tutti i campioni per i quali sono disponibili analisi di laboratorio.

PIEZOMETRO: indica il tipo di piezometro secondo la dizione seguente: X=Autoblo aperto, C=Tipo Casagrande.

DESCRIZIONE SINTETICA DEL TERRENO

CLASSI SUELLE	DESCRIZIONE	CLASSE SUELLE	DESCRIZIONE
00-01	Macigno e ghiaia	00-01	Sabbia grossa
02-05	Sabbia	02-05	Sabbia media
06-10	Sabbia fine	06-10	Sabbia finissima
11-15	Sabbia molto fine	11-15	Sabbia molto finissima



LEGENDA PROFILO

- Livellina di progetto
- Superficie piezometrica corrispondente alla soggiacenza minima nei mesi di Novembre 2019 e Gennaio 2020
- Limite unità geotecnica
- Limite unità geotecnica incerto

NOTA: Nel profilo compaiono le sole indagini con fuori asse inferiore a 100 metri, fatta eccezione in alcuni tratti dove le indagini confermano la stratigrafia lungo la linea ferroviaria.

LEGENDA UNITA' GEOTECNICHE

UNITA' GEOTECNICA	DESCRIZIONE MATERIALE	UNITA' GEOLOGICA
Aa	Deposito alluvionale limoso sabbioso, da debolmente argilloso ad argilloso e/o argilla da limosa a con limo.	A3/A2
As	Deposito alluvionale di sabbia limosa, localmente argillosa, con rara ghiaia.	A3/A2
Ws1	Sabbia da limosa a con limo, localmente argillosa.	F (w)
WRa1	Limo argilloso o con argilla, debolmente sabbioso o sabbioso e/o argilla limosa.	F (w-r)
WRs1	Sabbia da limosa a con limo, localmente debolmente argillosa e/o ghiaiosa e/o con clasti.	F (w-r)
WRa2	Argilla limosa sabbiosa e/o limo argilloso sabbioso e/o argilla con sabbia con possibili livelli centrometrici di presenza organica.	F (w-r)
WRs2	Sabbia da debolmente limosa a limosa, localmente debolmente argillosa e/o limo sabbioso.	F (r)
Rs1	Sabbia da debolmente limosa a limosa, localmente ghiaiosa.	F (r)
Ra1	Limo sabbioso e/o argilla limosa debolmente sabbiosa.	F (r-m)
Rm1	Limo argilloso sabbioso o e/o argilla limosa sabbioso con frequenti intercalazioni di livelli sabbiosi. Possibili livelli centrometrici di materia organica e/o torba.	F (r-m)
Rm2	Sabbia da debolmente limosa a con limo.	F (r-m)

NUMERO SEZIONE	149	150	151	152	153	154	155	156	157	158	159	160	161	162	163	164	165	166	167	168	169	170	171	172	173	174	175	176	177	178	179	180	181	182	183	184	185
QUOTE PROGETTO	28.769	28.769	28.769	28.769	28.769	28.769	28.769	28.769	28.769	28.769	28.769	28.769	28.769	28.769	28.769	28.769	28.769	28.769	28.769	28.769	28.769	28.769	28.769	28.769	28.769	28.769	28.769	28.769	28.769	28.769	28.769	28.769	28.769	28.769	28.769	28.769	28.769
QUOTE TERRENO	28.879	29.318	29.237	29.157	29.077	28.997	28.917	28.837	28.756	28.676	28.596	28.516	28.436	28.356	28.276	28.196	28.116	28.036	27.956	27.876	27.796	27.716	27.636	27.556	27.476	27.396	27.316	27.236	27.156	27.076	26.996	26.916	26.836	26.756	26.676	26.596	26.516
EITOMETRICHE	50.00	50.00	50.00	50.00	50.00	50.00	50.00	50.00	50.00	50.00	50.00	50.00	50.00	50.00	50.00	50.00	50.00	50.00	50.00	50.00	50.00	50.00	50.00	50.00	50.00	50.00	50.00	50.00	50.00	50.00	50.00	50.00	50.00	50.00	50.00	50.00	50.00
DIST. PARZIALI	62300.00	62350.00	62400.00	62450.00	62500.00	62550.00	62600.00	62650.00	62700.00	62750.00	62800.00	62850.00	62900.00	62950.00	63000.00	63050.00	63100.00	63150.00	63200.00	63250.00	63300.00	63350.00	63400.00	63450.00	63500.00	63550.00	63600.00	63650.00	63700.00	63750.00	63800.00	63850.00	63900.00	63950.00	64000.00	64050.00	64100.00
PROGRESSIVE	62300.00	62350.00	62400.00	62450.00	62500.00	62550.00	62600.00	62650.00	62700.00	62750.00	62800.00	62850.00	62900.00	62950.00	63000.00	63050.00	63100.00	63150.00	63200.00	63250.00	63300.00	63350.00	63400.00	63450.00	63500.00	63550.00	63600.00	63650.00	63700.00	63750.00	63800.00	63850.00	63900.00	63950.00	64000.00	64050.00	64100.00

COMMITTENTE: **RFI - R.F. FERROVIARIA ITALIANA**

PROGETTAZIONE: **ITALFERR**

CUP: J84H17000930009

U.O. INFRASTRUTTURE NORD

PROGETTO DEFINITIVO

RADDOPPIO LINEA CODOGNO - CREMONA - MANTOVA
TRATTA PIADENA - MANTOVA

GEOTECNICA

Profilo geotecnico in asse al tracciato pK 62+500 + 64+000 (tav 6/23)

SCALA: 1:2000/200

Rev.	Descrizione	Redatto	Data	Verificato	Data	Approvato	Data	Autorizzato Data
A	Definitiva	M. Cignoni	Aprile 2020	F. Biondi	Aprile 2020	M. Cignoni	Aprile 2020	Aprile 2020

File: NM1500F10F60C0000006A.dwg